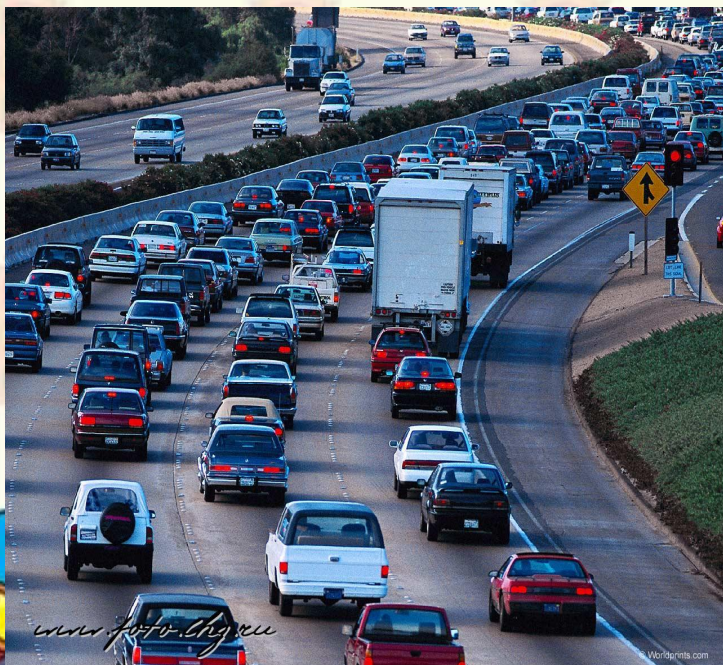


# «СОБЛЮДАЙ ПДД! БЕРЕГИ ЖИЗНЬ!»



# Правило 1 «Дорога только для машин»

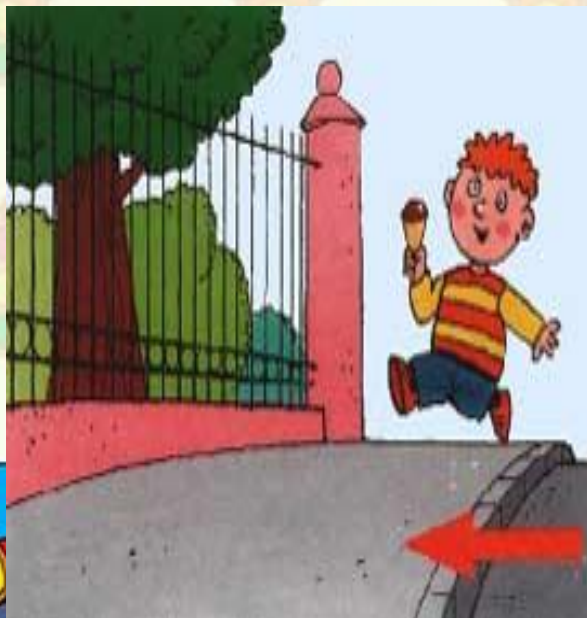


Вот на улице выходим,  
И к дороге мы  
подходим,  
По асфальту шуршат  
шины –  
Едут разные машины



## Правило 2

### « Иди только по тротуару»

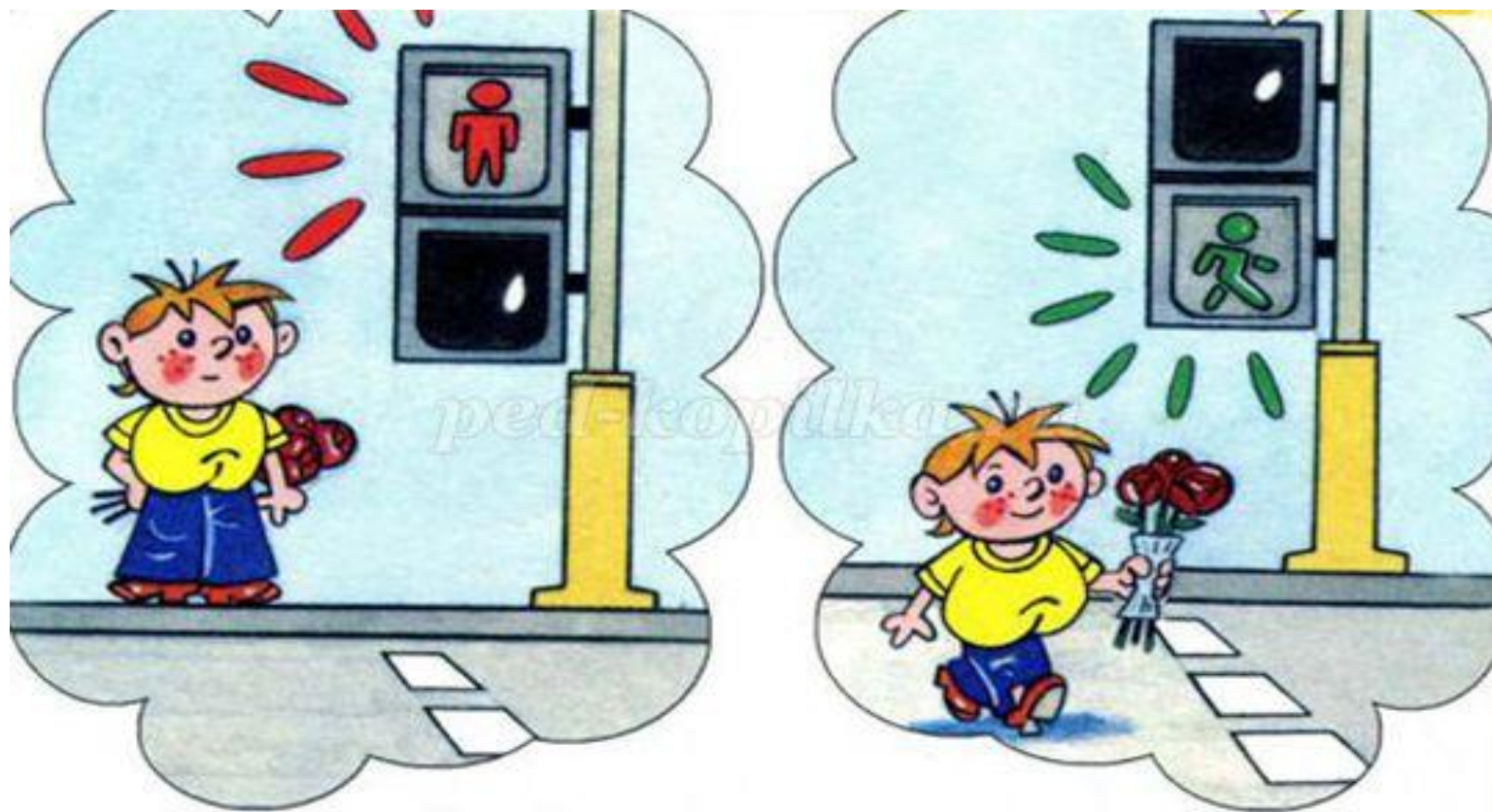


Тротуар для пешеходов,  
Здесь машинам нету хода!  
Чуть повыше ,чем дорога,  
Пешеходные пути,  
Чтобы вы по тротуару  
Без забот могли идти!



# Правило 3

## « Не беги через дорогу!»



# Правило 4 «Переход проезжей части»



## Правило 4 «Переход проезжей части»



1

Всегда смотри налево



3



2

Затем смотри направо



4

А сейчас вперед иди





# Правило 5 « Будь внимательным! »



Разве можно так подружки!  
Где ваши глаза и ушки?  
От такого поведения  
Может быть немало бед!  
Ведь дорога не для  
чтения,  
И не место для бесед!



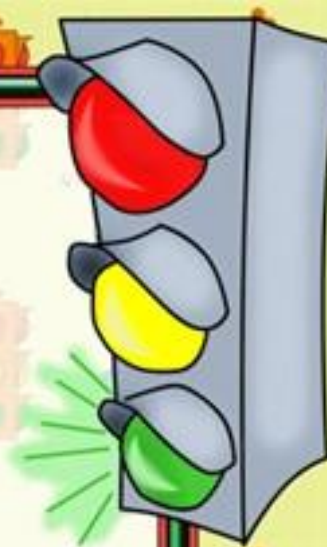
# Правило 6 « Береги свою жизнь!»

Не цепляйтесь к автобусу сзади,  
ребята!

Не катайтесь за ним -  
Рисковать вам не надо!

Вдруг сорветесь – и может беда  
приключиться:

Под соседней машиной легко  
очутиться!





Помогает с давних пор  
Детям, друг наш, светофор  
Объяснит без напряженья  
Детям правила движенья.





Слово  
«СВЕТОФОР»  
происходит от  
греческого слова  
*phoros* – несущий.



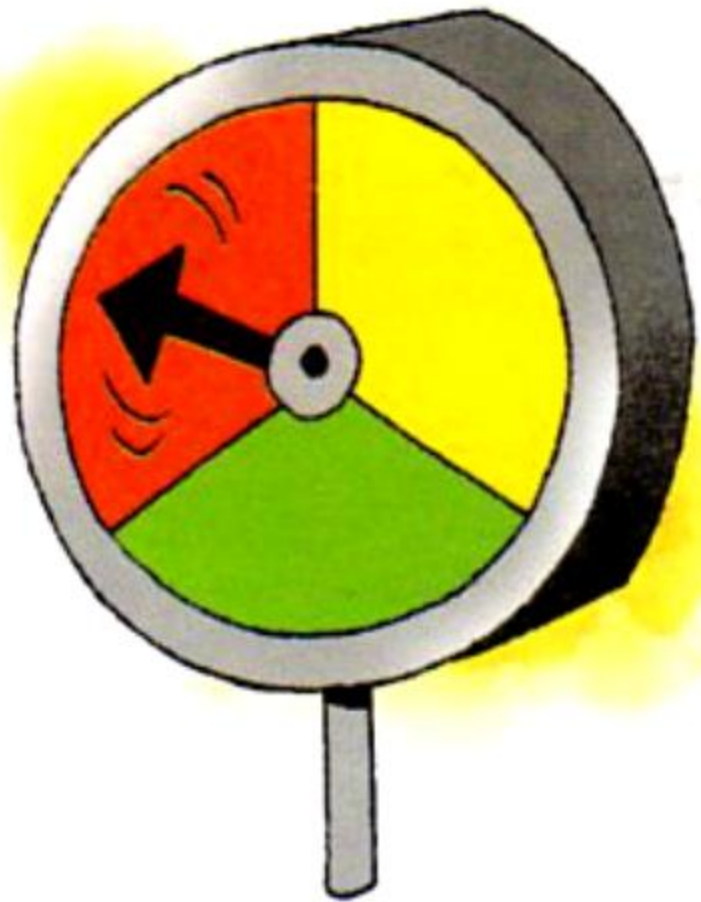
# ДЕНЬ РОЖДЕНИЯ СВЕТОФОРА

- Первый светофор появился в Англии в 1868 г. Это был газовый двухсекционный фонарь (красный и зеленый)
- Третью секцию (желтый цвет) заменял регулировщик. Он свистел в свисток, предупреждая, что один сигнал вот - вот сменится другим.
- В России первый трехсекционный светофор появился в 1929 г. в Москве.

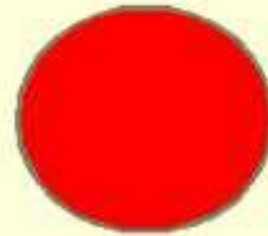
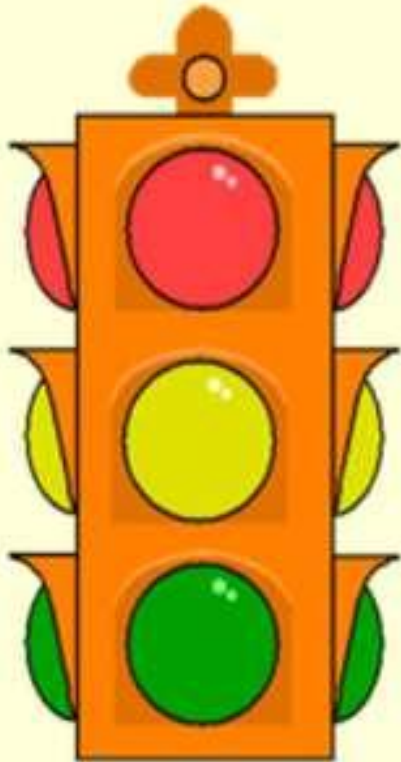


# ПДД

Первый светофор в  
России был  
в форме круга  
Регулировщик  
поворачивал стрелку  
на нужный цвет



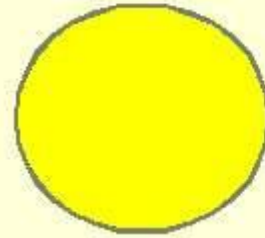
# КРАСНЫЙ СИГНАЛ СВЕТОФОРА



**Запомни , друг – на  
красный свет  
Через дорогу хода нет!  
И будь внимательным в  
пути:  
Всегда на светофор  
гляди!**



# ЖЕЛТЫЙ СИГНАЛ СВЕТОФОРА



**Желтый свет -  
предупреждение !  
Жди сигнала для  
движения !**



# ЗЕЛЕНЫЙ СИГНАЛ СВЕТОФОРА



**А за ним зеленый свет  
Вспыхнет впереди,  
Скажет он:  
«Препятствий нет,  
Смело в путь иди!»**

# ПАМЯТКА ЮНОМУ ПЕШЕХОДУ

Дорогой друг! Чтобы не стать жертвой ДТП  
**ЗНАЙ! ПОМНИ! СОБЛЮДАЙ ПДД!**



- Не перебегай дорогу перед близко идущим транспортом.
- Чтобы перейти улицу сначала посмотри налево, а потом направо.
- Не устраивай игры и не катайся на коньках и санках на проезжей части.
- Переходи проезжую часть дороги только по пешеходному переходу или на перекрестках.
- Не выбегай на проезжую часть из-за стоящего транспорта, деревьев, не осмотрев дорогу.
- Не ходи по краю проезжей части при наличии тротуара или пешеходной дорожки.
- При отсутствии тротуара или пешеходной дорожки, иди по обочине на встречу транспортным средствам.
- Переходи дорогу на зеленый сигнал светофора или разрешающий жест регулировщика
- В темное время суток не забывай надевать светоотражающий элемент!



# Если ты велосипедист



Перед тем, как отправиться в путь,  
проверь исправность своего велосипеда!!!  
Проверь тормоза, звонок, крепление руля и сиденья.  
Если есть необходимость, подкачай шины!



Как только ты сел за руль своего велосипеда, ты стал  
водителем! А если ты стал водителем,  
то ты обязан соблюдать правила дорожного движения и  
теперь ты несешь ответственность за свои действия!!!



**ЗАПОМНИ!!!**




Этот знак означает начало велосипедной дорожки!



Если ты встретил этот знак –  
значит ездить по этой дороге  
на велосипеде  
**ЗАПРЕЩЕНО!**  
Необходимо сойти  
с велосипеда и вести его  
рядом с собой.



 Знай! Если ты решил  
покататься на велосипеде  
вместе с друзьями, ни в коем  
случае нельзя устраивать гонки на  
проезжей части, обгонять, и мешать  
движению транспорта!



Чтобы избежать травм и опасностей,  
ты должен ездить на своем велосипеде  
только в своем дворе и местах, специально  
отведенных для велосипедистов.

**ПОМНИ! ПРОЕЗЖАЯ ЧАСТЬ ТОЛЬКО ДЛЯ МАШИН!!!**

Пересекать пешеходный переход велосипедисту  
следует **НЕ** на велосипеде!

Нужно слезть с велосипеда и перейти пешком,  
ведя свой велосипед рядом!



Запрещено буксировать кого-то  
при помощи своего велосипеда!



Запрещается ездить на велосипеде, не держась  
руками за руль, или держаться одной рукой  
и перевозить пассажиров!





# Соблюдай правила дорожного движения!

Правила дорожного движения должен знать каждый человек. Они очень важны. Эти правила помогают нам сохранить самое главное – **ЖИЗНЬ!**

