

Исторические стили в моде



Рококо

Выполнили студентки группы ИФ-221 Рыжова Полина, Юзефович Вика

Рококо

Рококо - стиль в искусстве, возникший во Франции в первой половине XVIII века



и распространившийся по всей Европе. Отличался грациозностью, легкостью, интимно-кокетливым характером.



Важные события в истории

- Смерть в 1715 г. «короля-солнца» Людовика 14
- Начало регентства герцога Орлеанского



Людовик 14



Герцог Орлеанский

Поведение и манеры людей

- Строгий этикет сменился легкомысленной атмосферой, жадой наслаждения и веселья.
- Образ жизни, для которого были характерны изящность грациозность, изысканность, легкость, воздушность.

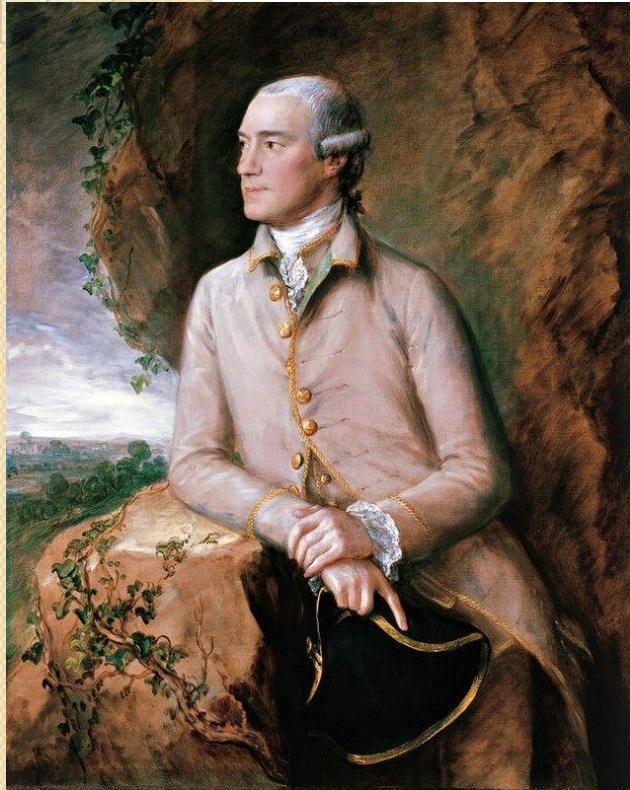


Характерные позы на портретах

- Сидя в кресле слегка откинувшись назад или стоя. Спина обязательно прямая, а взгляд смотрит то на художника, то вдаль.
- Мужчина может присесть на одно колено и целовать руку даме.



Мода на одежду и обувь



Эпоха рококо — это время непревзойденного стиля и изысканного силуэта элегантных платьев.

Идеал мужчины — утончённый придворный, фронт.

Идеал женщины — хрупкая стройная жеманница.

В моде — осиная талия, узкие бёдра, хрупкие плечи, круглое лицо. Этот силуэт оставался неизменным на протяжении всей эпохи рококо.

Женский костюм

- Женщина в костюме эпохи рококо напоминала изящную фарфоровую статуэтку. Силуэт костюма ярких и светлых тонов был очень женственным и подчеркивал нежность хрупких плеч, тонкую талию и округлость бедер.
- Эпоха рококо стала временем моды на шелковую набивную ткань и на расшитый шелк и ситец.



Панье

Контюш

- Панье — каркас из ивовых или стальных прутьев или из пластин китового уса для придания пышности женской юбке.
- Контюш — верхняя мужская или женская одежда с отрезной приталенной спинкой и небольшими сборками и отворотами на рукавах.



- Женщины носили нижнее и верхнее платья — «фрипон» и «модест».
- Господствующая гамма цветов — светлая, пастельная: розовый, голубой, лимонный и т.д. Преобладают полутона и сложные цветовые композиции.

Костюм для верховой езды (амазонка)
Великобритания. 1770–1775
Шерсть, лен, серебряная нить, вышивка
Музей Виктории и Альберта, Лондон
© Victoria and Albert Museum, London



154 / 155
*Moment
di costume.*
Альбом-комментарий



Охотница
Австрия, Венская
фарфоровая мануфактура
1750–1760-е
кат. 34



Женский казакин
для верховой езды
Великобритания
Около 1760
Шелк, козья шерсть
Музей Метрополитен,
Нью-Йорк

Женский казакин
для верховой езды
Великобритания
Около 1775
Шелк, козья шерсть
Музей Метрополитен,
Нью-Йорк

Для верховой езды аристократки надевали костюм, состоящий из юбки и жакета, напоминающего мужской фрак. К середине века такой костюм шили из тонкого шерстяного сукна и носили не только во время верховой езды и охоты, но и как утренний костюм.

Мужской костюм



- Мужчины носят жюстокор. Впервые жюстокор появляется во Франции в 60-е годы XVII века.
- **Жюстокор** — тип мужского кафтана. В эпоху рококо под жюстокор мужчины одевали камзол.
- **Камзол** — мужская одежда, сшитая в талию, длиной до колен, иногда без рукавов, со стоячим или отложным воротником,
- Ткани, как в женском, так и в мужском костюме были нежных, пастельных тонов. Мужской костюм, как и женский, обильно украшался воланами, пуговицами, лентами, кружевами.

Обувь

- Мужчины носили башмаки на невысоком каблуке и плоские легкие туфли, украшенные пряжкой эскарпен.
- **Эскарпен** - Мягкие открытые туфли без каблуков
- У женщин были открытые туфли из атласа или тонкой цветной кожи на высоком каблуке.



Мужская



Женская

Макияж



- Основная задача макияжа в стиле рококо – чтобы женщина любого возраста выглядела не старше двадцати лет.
- Стиль рококо называют временем пудры и румян.

- В 18 столетии особое внимание уделяется бровям – чем они темнее, тем лучше.
- Была еще одна деталь образа, которую использовали поголовно все благородные дамы, – это мушка.

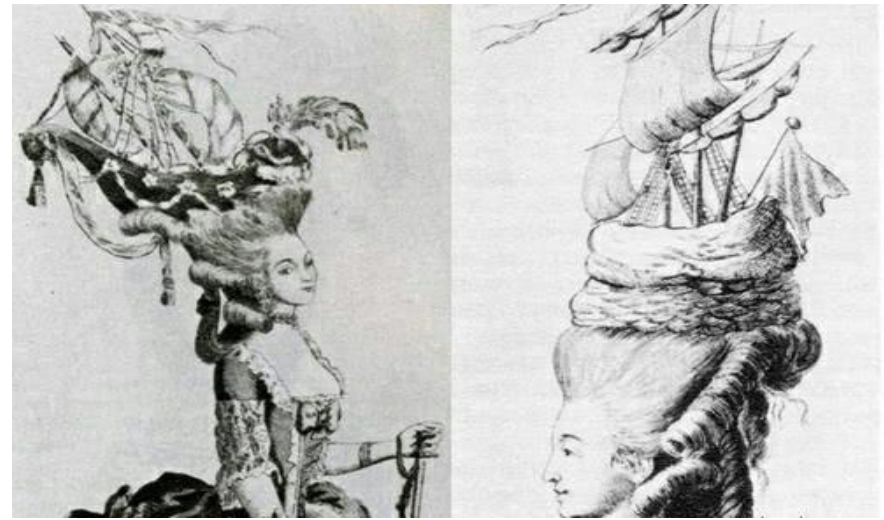


Причёски



Женская причёска претерпела значительные изменения.

- В моде была гладкая, маленькая причёска с рядами ниспадающих локонов. Потом причёска начала «расти»,. Мужчины сперва отпускали с боков букли, а сзади носили длинную косу.
- белые напудренные парики, с закрученными с боков буклями, косичкой и бантом сзади.



- В 1760-х годах волосы поднимали всё выше и выше, и причёски становились более объёмными, пока не превратились в сложные архитектурные сооружения.
- Но такие причёски доставляли огромные неудобства своим обладательницам: в них водилось множество насекомых.

- Около 1780 года прически стали расти вширь: волосы сзади собирались в пышный пучок или свисали с затылка.
- Ближе к середине столетия большую популярность приобрели шляпы.
- В 1780-х годах в моду вошли широкие «пастушечьи» шляпы.



Материалы, цветовые доминанты, орнаменты

- . Мебель в стиле рококо более тонкая, женственная.
- Появляются также комфортные двойные диваны. Мебель в ту пору делалась из достаточно легких материалов- липа, ольха.
- появляются такие предметы обстановки как секретер- ящичек для бумажных принадлежностей, ломберные столики, тумбы.



Стены и орнамент

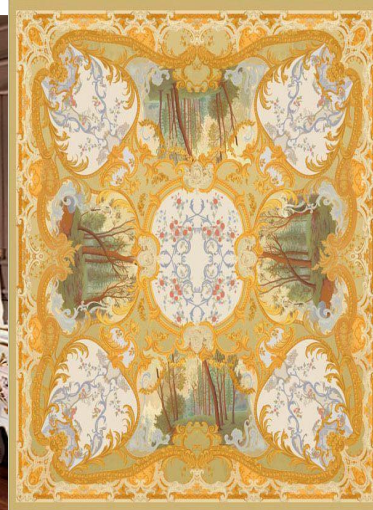
Стены украшали разнообразными лепными элементами, картинами, росписью, декором, зеркалами, шелковыми и бумажными узорными обоями.

- **Дамасский узор** — представляет собой вертикальные ряды симметричного цветочного рисунка, составленного из плавных витиеватых линий.
- **Рокайль** - асимметричный орнамент из раковин и завитков с формами как бы отделанными бахромой.



Пол

- Для пола используются такие материалы, как высококачественная и строгая древесина или мрамор. В более интимных комнатах полы украшаются мягкими уютными коврами с восточными мотивами



Цветовые доминанты

- Цветовая гамма интерьеров в стиле рококо — очень нежная, используются пастельные тона: розовый, голубой, светло-зеленый в сочетании с золотом и серебром.
- Для отделки помещений используются светлые краски с прозрачной фактурой, жемчужные оттенки, серебристые мраморные тона, нежные вариации розового, лилового, голубого, зеленого.



Характерные представители стиля

- Франсуа Буше (Франция) Один из крупнейших представителей, работавший в портретном и пейзажном жанрах. Франсуа Буше. «Вулкан вручает Венере доспехи Энея» (1757)



- Антуан Ватто (Франция) «Отплытие на остров Цитеру» (1721)(рис19)



- Джованни Тьеполо (Италия Венеция). «Аллегорическая роспись плафона Вюрцбургской резиденции»
- Работал над созданием декора для интерьера, преимущественно, фресок. Художники Венеции создавали полотна с иллюзорными изображениями архитектурных сооружений, видов города.



Художественные фильмы



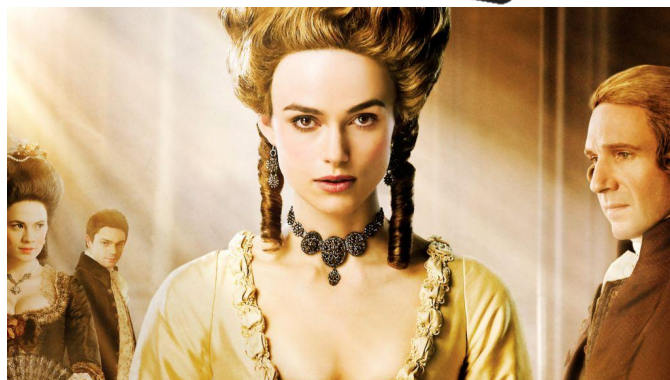
**Мария-Антуанетта
(2005г)**



**Опасные связи
(1988г)**



Казанова(2005г)



Герцогиня(2008г)

Современные фотосессии в стиле Рококо

- Стивен Мейзел – A feast for the eyes, Vogue US, 1996

VOGUE POINT OF VIEW

A FEAST FOR THE EYES



The Paris couture served up a spectacular banquet this season. Luxurious fabrics and extravagant detailing infused bell-shaped ball gowns and lean 1920s silhouettes alike. Fashion design does not come richer than this.

Steven Meisel photographs a Christmas card from Vogue.

Couture à la carte: Christian Lacroix picks and chooses his design favorites. He uses asymmetrical drapes, a ruffled bustle, and Baroque embroidery on his steel-gray tulle dress. Dress by Christian Lacroix. Hair: Michele. Details, see in this issue.

251



Современные фотосессии в стиле Рококо

- Эллен Фон Унверт – At that time, Vogue Italia, 1997



Современные фотосессии в стиле Рококо

● Энни Лейбовиц – French Twists, Vogue US, 2004



● **Спасибо за внимание!**

