

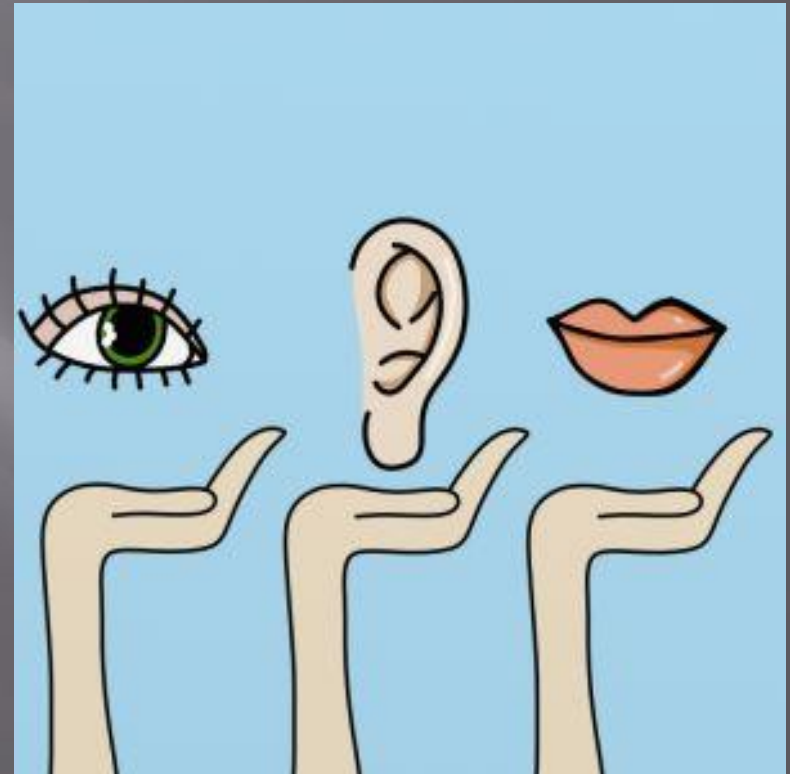
РОЛЬ ПОЛИМОДАЛЬНОГО ВОСПРИЯТИЯ В РАЗВИТИИ РЕЧИ ДОШКОЛЬНИКА

Выполнила:

учитель-логопед МБДОУ ЦРР д/с
№183 Цырлова Ирина Петровна

Полиmodalность восприятия - психологическое образование, отражающее структурность восприятия во всех modalностях сенсорно-перцептивного опыта.

Чтобы успешно вести обучение, педагогу необходимо знать основные характеристики учащихся, прежде всего предпочитаемый ими способ воспринимать, запоминать, перерабатывать и использовать материал.. Объединение свойств познаваемых предметов и явлений и создание их целостного образа происходит на основе полиmodalного восприятия.



- **Модальность, предпочтительная для восприятия и переработки информации и используемая чаще других, называется доминантной или ведущей модальностью. Современные исследователи установили тот факт, что обучение успешнее при опоре на доминирующую модальность восприятия обучаемого. При этом важно параллельно развивать и ресурсные модальности.**

- **Американский нейролингвист Р. Бэндлера указывает, что дошкольники поливосприимчивы и способны к сравнению разномодальных ощущений. Отечественные ученые отмечают, что в этом возрасте происходит развитие би-доминантных структур (визуально-кинестетической и аудиально-кинестетической).**

В ходе коррекционного процесса перед учителем – логопедом встают дополнительные важные задачи:

- Обучение детей сознательному управлению собственной перцептивной деятельностью.
- Развитие умения создавать целостный полимодальный образ предмета или явления.

Образы – ассоциации звуков должны подбираться индивидуально и вызывать у ребенка положительные эмоции.



Сосредоточение на работе и положении органов артикуляции на этапе постановки звуков эффективнее и острее зачастую воспринимается ребенком с закрытыми глазами, то есть временное отключение визуального канала перцепции позволяет ребенку продуктивнее и точнее управлять органами артикуляции.

Временное отключение зрения ребенка также целесообразно и при работе по развитию фонематического восприятия, а также при дифференциации звуков (в традиционной методике предлагается закрывать экраном лицо логопеда), так как создает более благоприятные условия для восприятия отдельных звуков или звуковой оболочки слова, позволяя ребенку сконцентрироваться именно на слушании.



Работа по составлению рассказов описательного характера, проводимая по модели “Вижу – слышу – ощущаю – чувствую” должна проводиться с учетом структуры полимодальности восприятия обучаемого и учитывать необходимость развития ресурсных модальностей, путем актуализации соответствующей лексики.



При обучении детей-логопатов целесообразно учитывать структуру полимодальности восприятия и опираться на, доминантную модальность перцепции того или иного ребенка, параллельно развивая ресурсные модальности.

Спасибо за внимание!