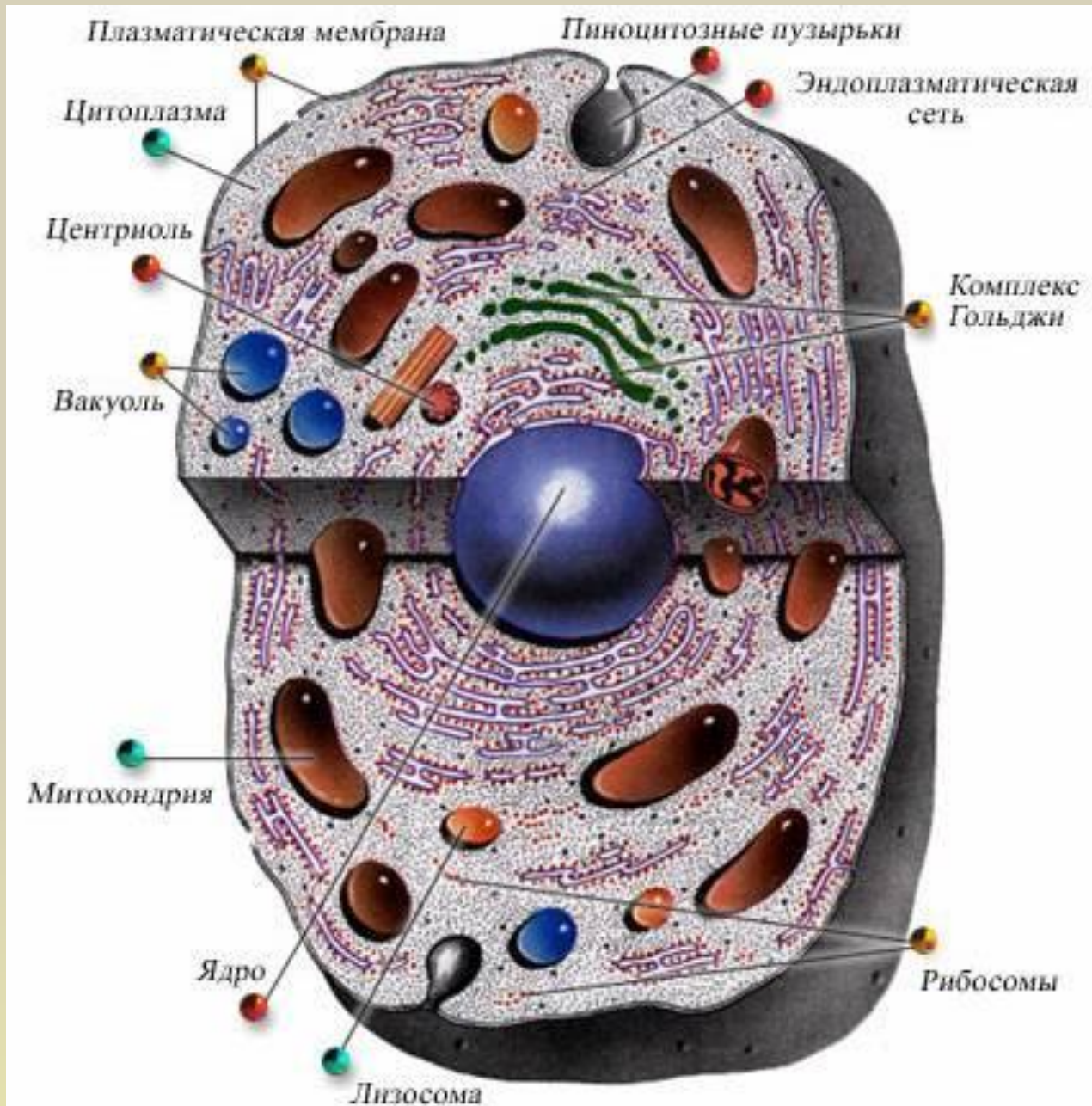
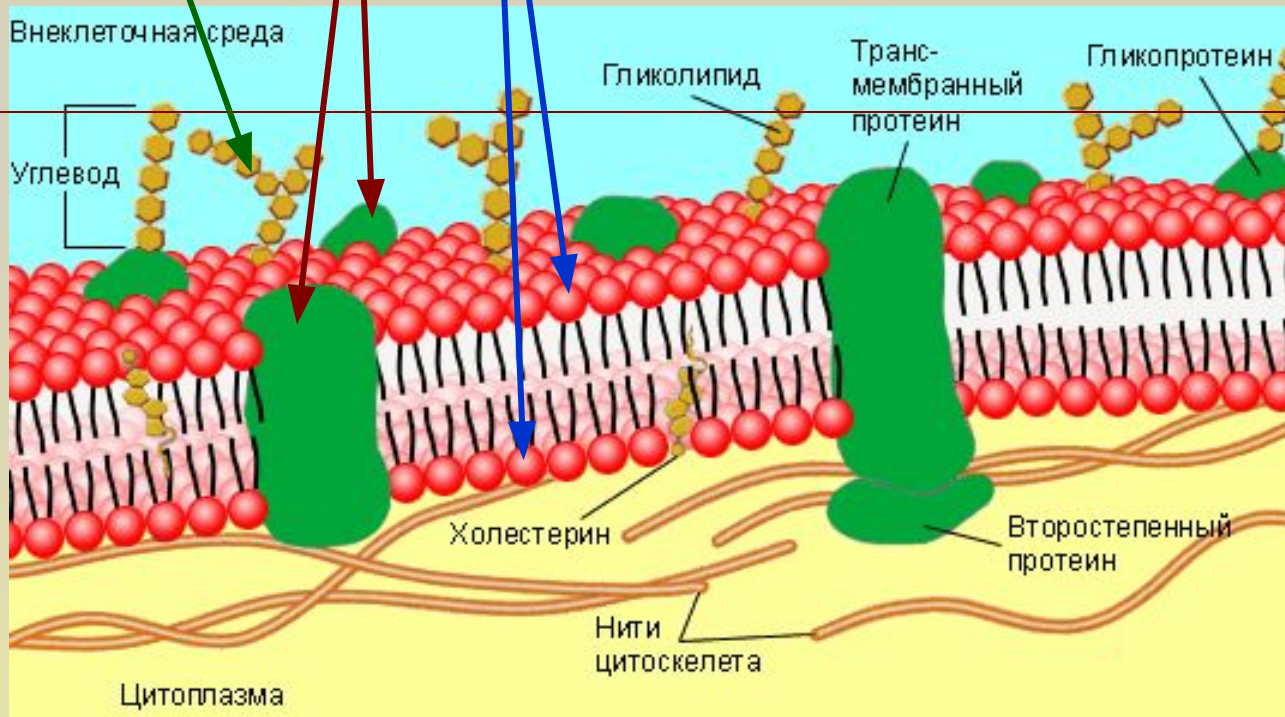


Строение клетки

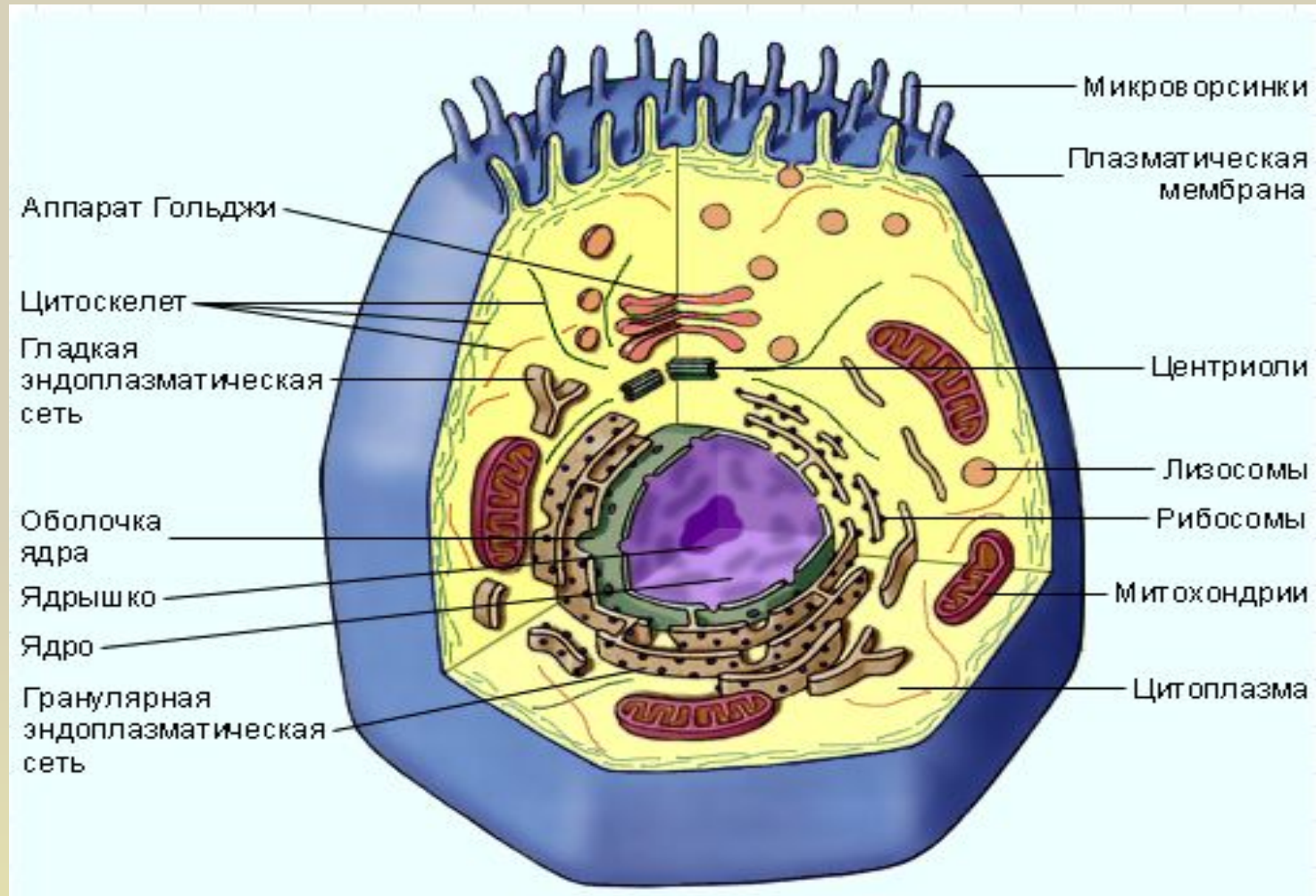


Состав и строение наружной плазматической мембраны

- Двойной слой **липидов**,
- **Белки**,
- **Углеводы**.



Животная клетка



Основные органеллы

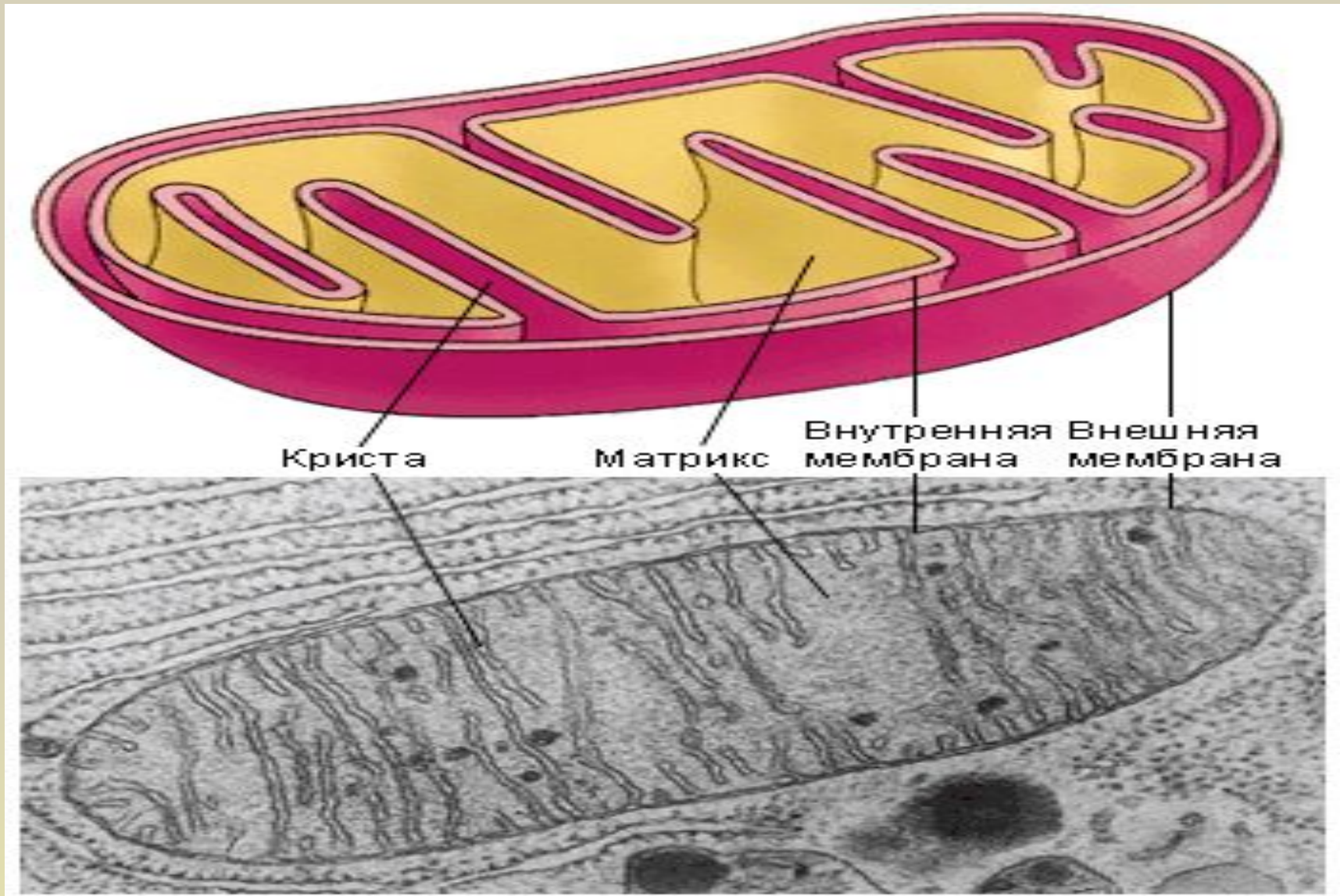
□ Мембранные

- Митохондрии
- Эндоплазматическая сеть
- Аппарат Гольджи
- Пластиды
- Лизосомы

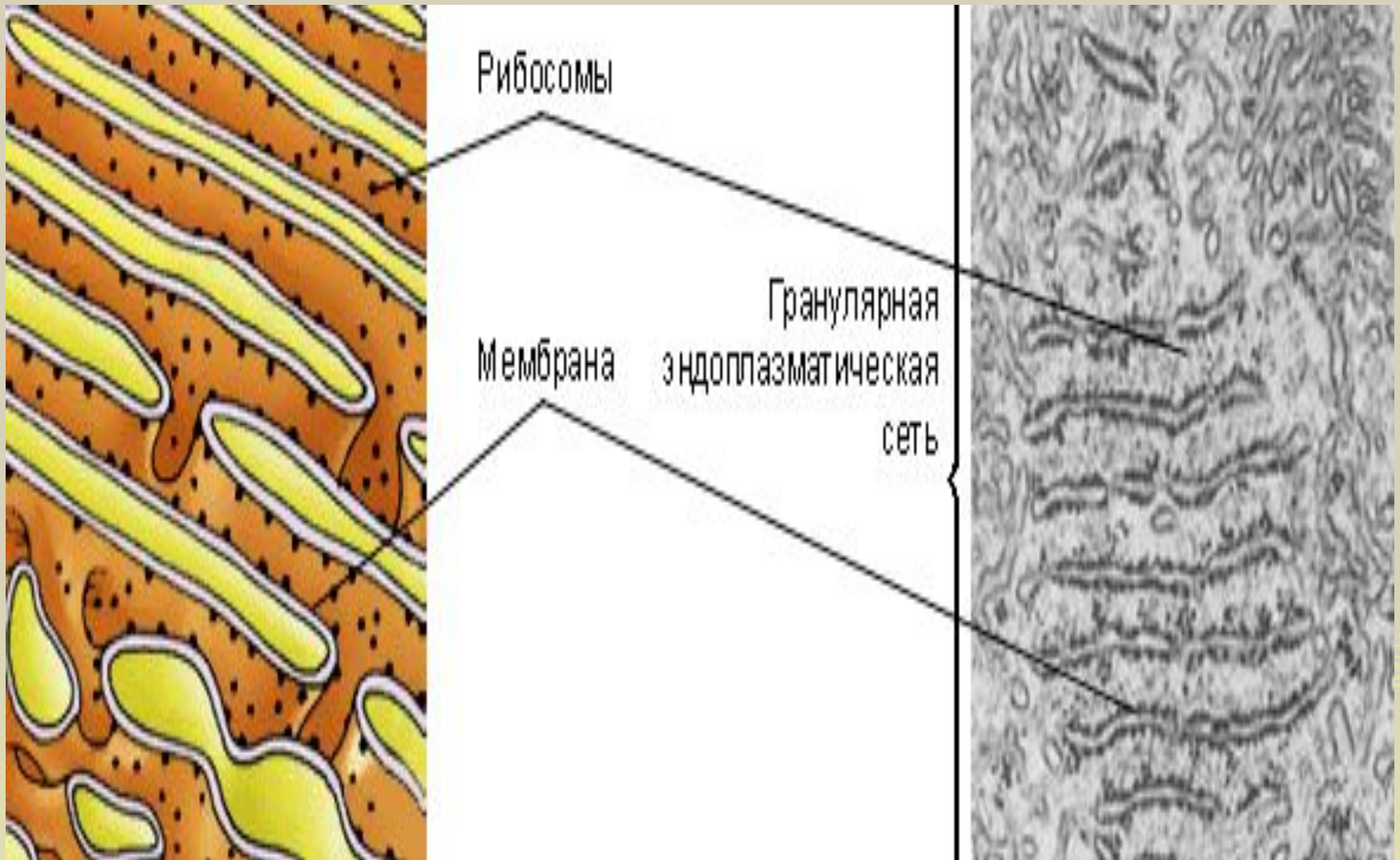
□ Немембранные

- Рибосомы
- Вакуоли
- Клеточный центр
- Органеллы движения

Митохондрии



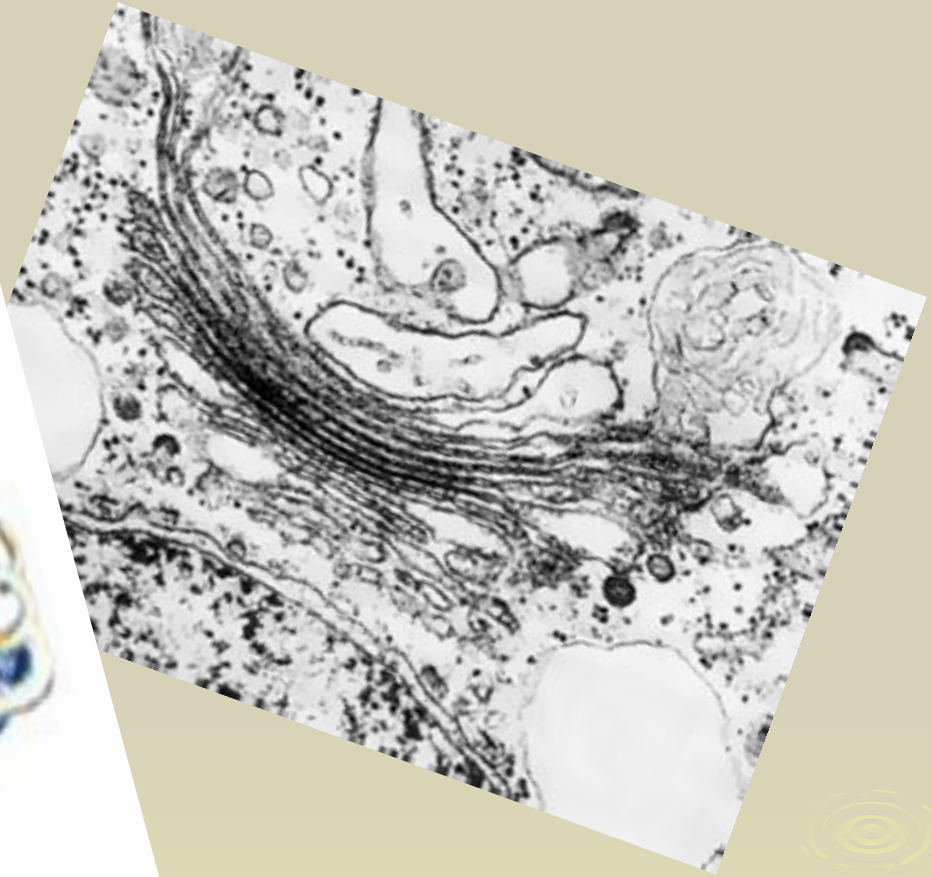
Эндоплазматическая сеть



Аппарат Гольджи



Схема строения комплекса Гольджи

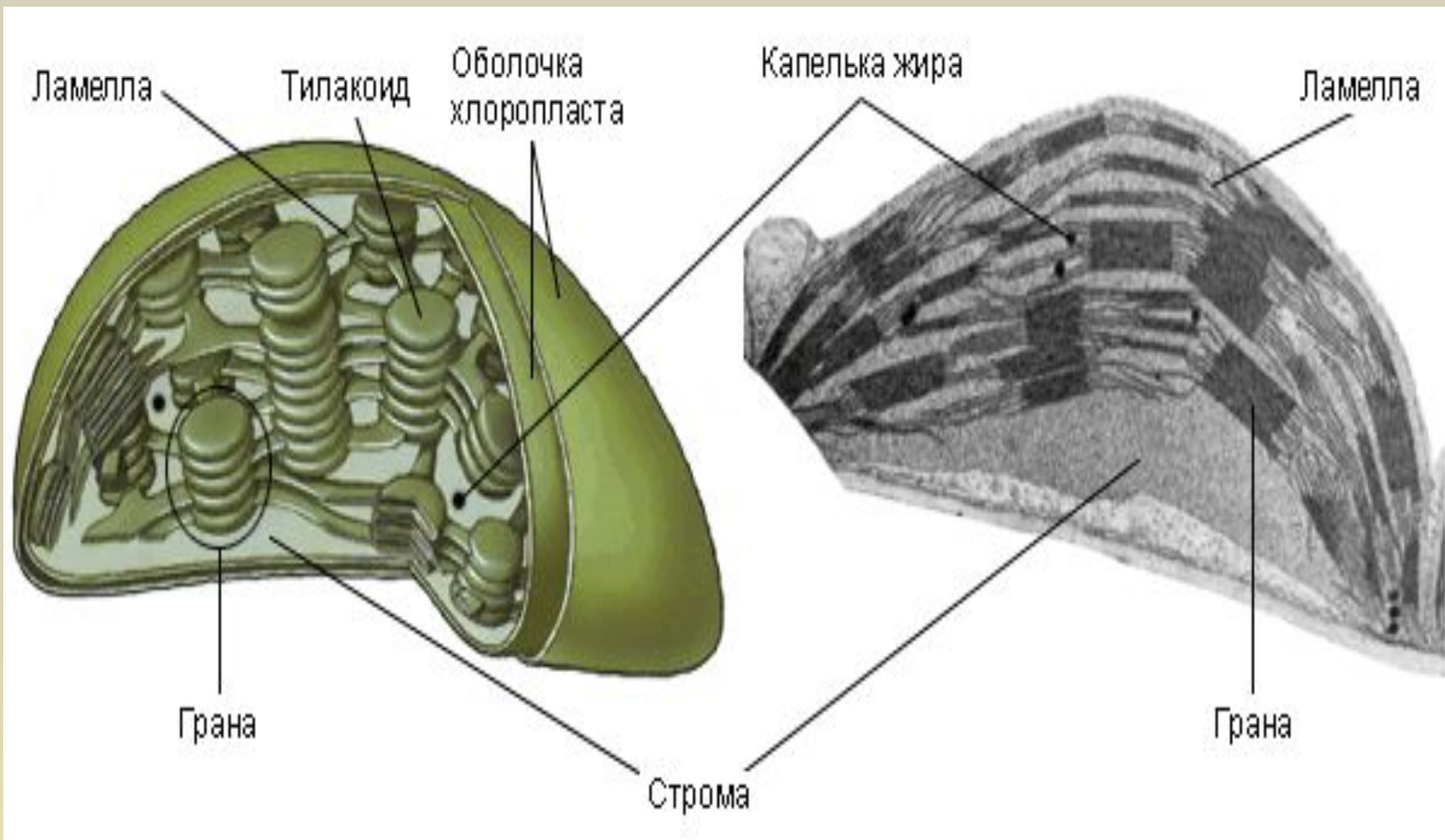


Пластиды

Лейкопласты

Хлоропласты

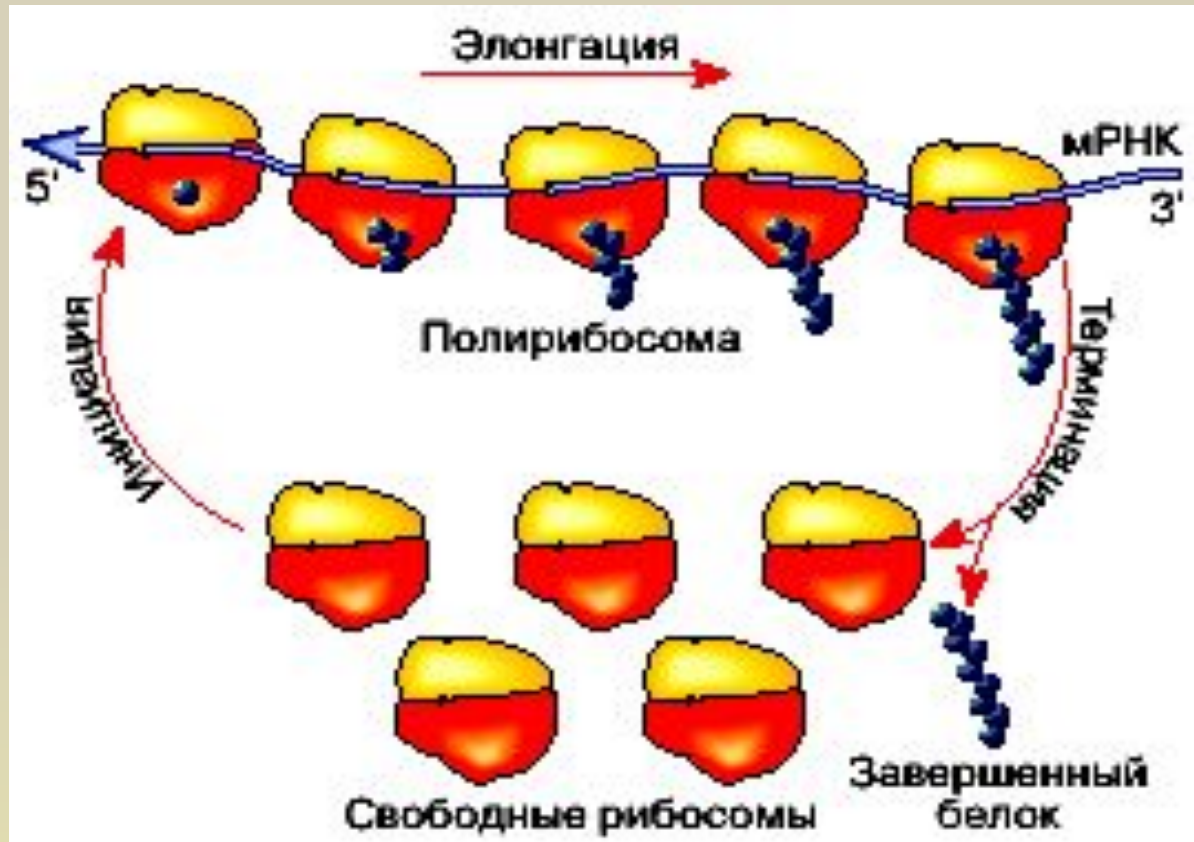
Хромопласты



Лизосомы



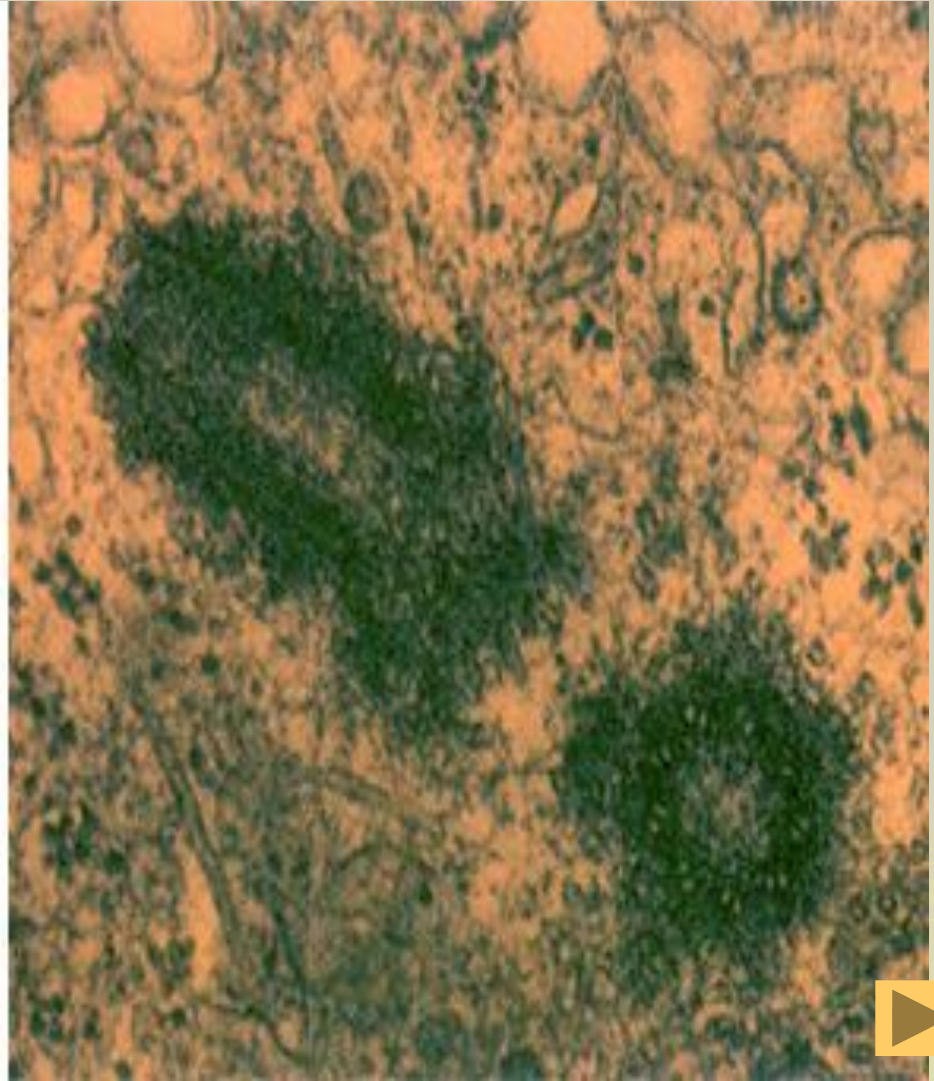
Немембранные органеллы. Рибосомы



Клеточный центр



Триплет
микротрубок

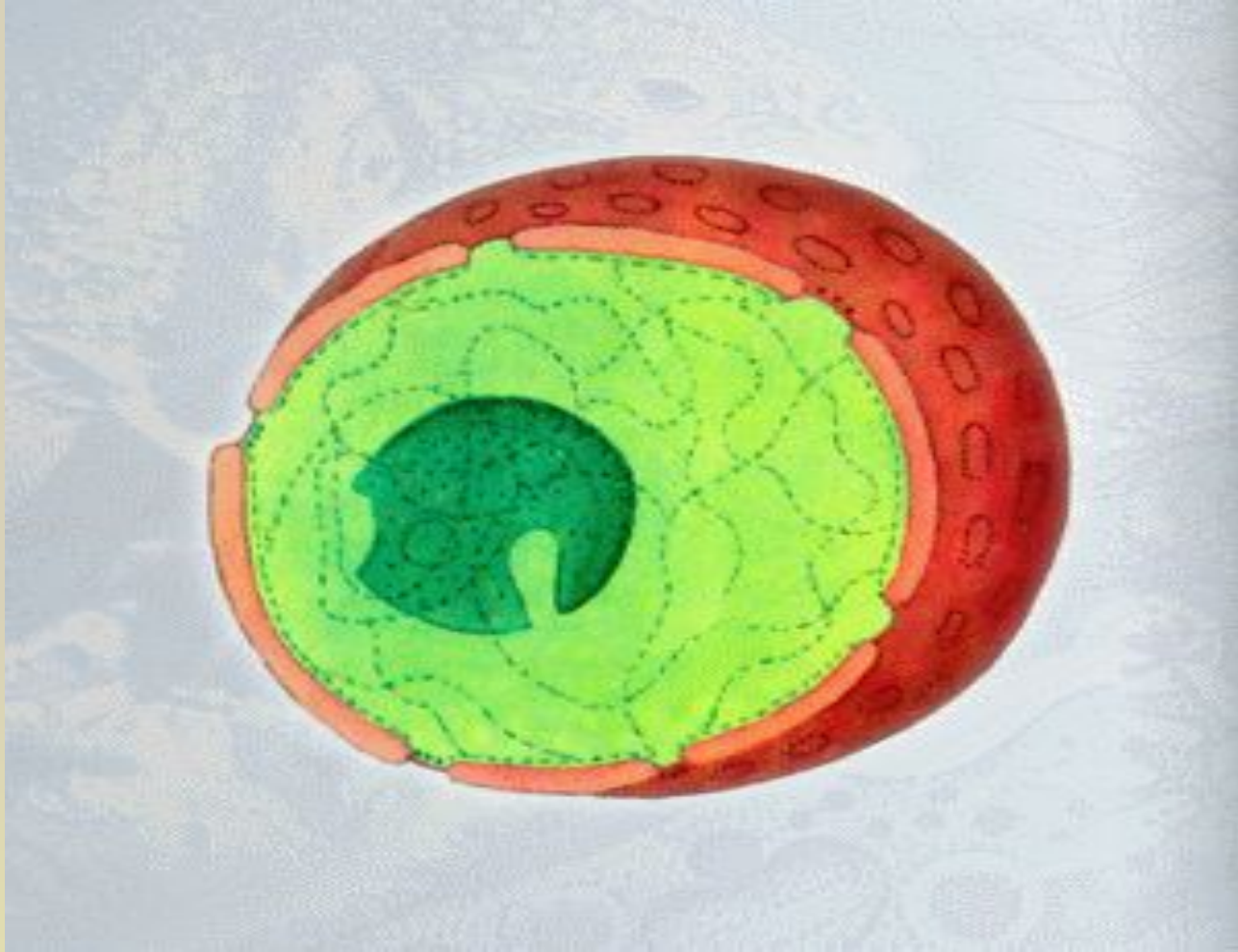


Органеллы движения

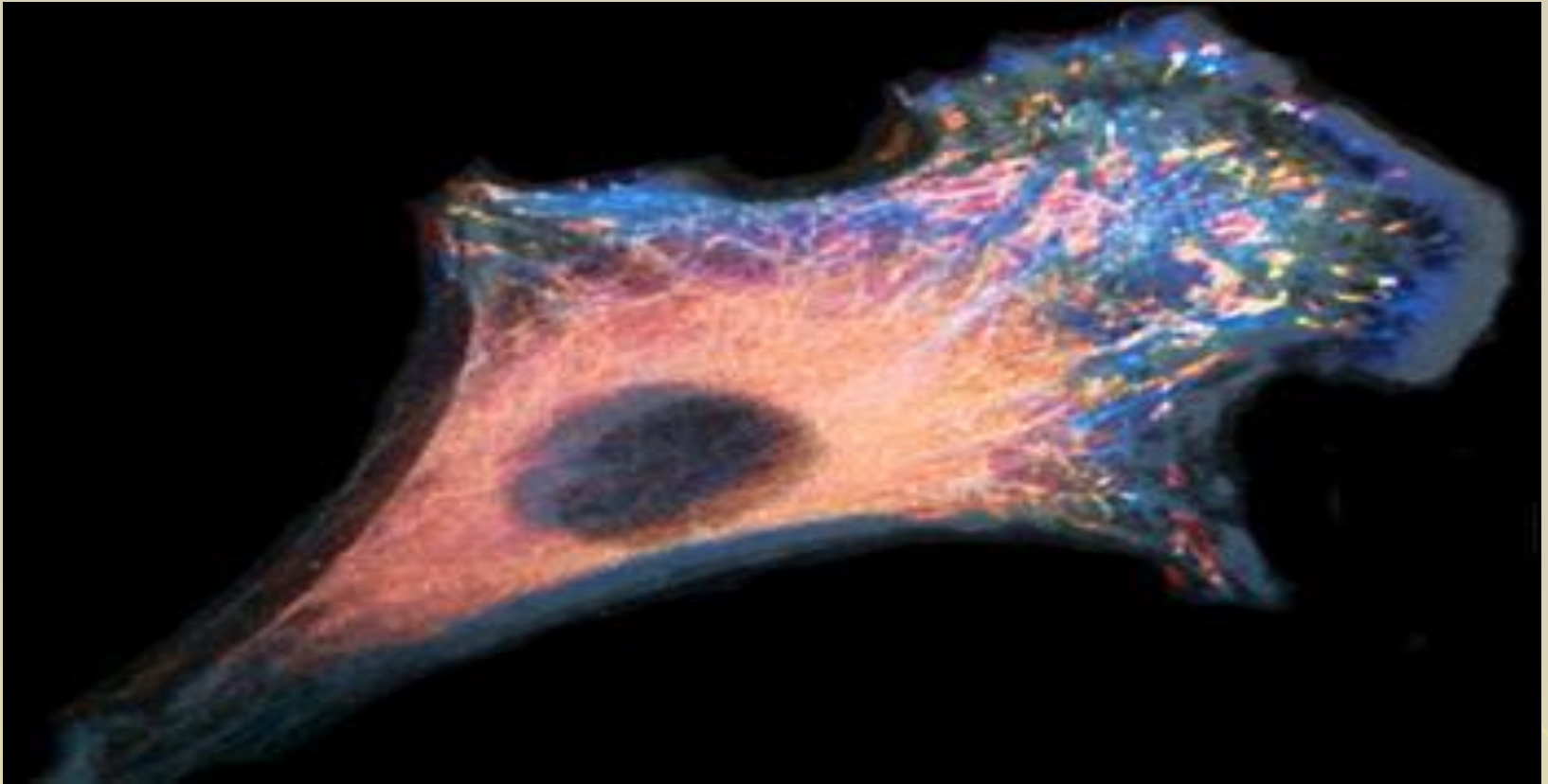
- **Реснички** (многочисленные цитоплазматические выросты на мембране).
- **Жгутики** (единичные цитоплазматические выросты на мембране).



Ядро

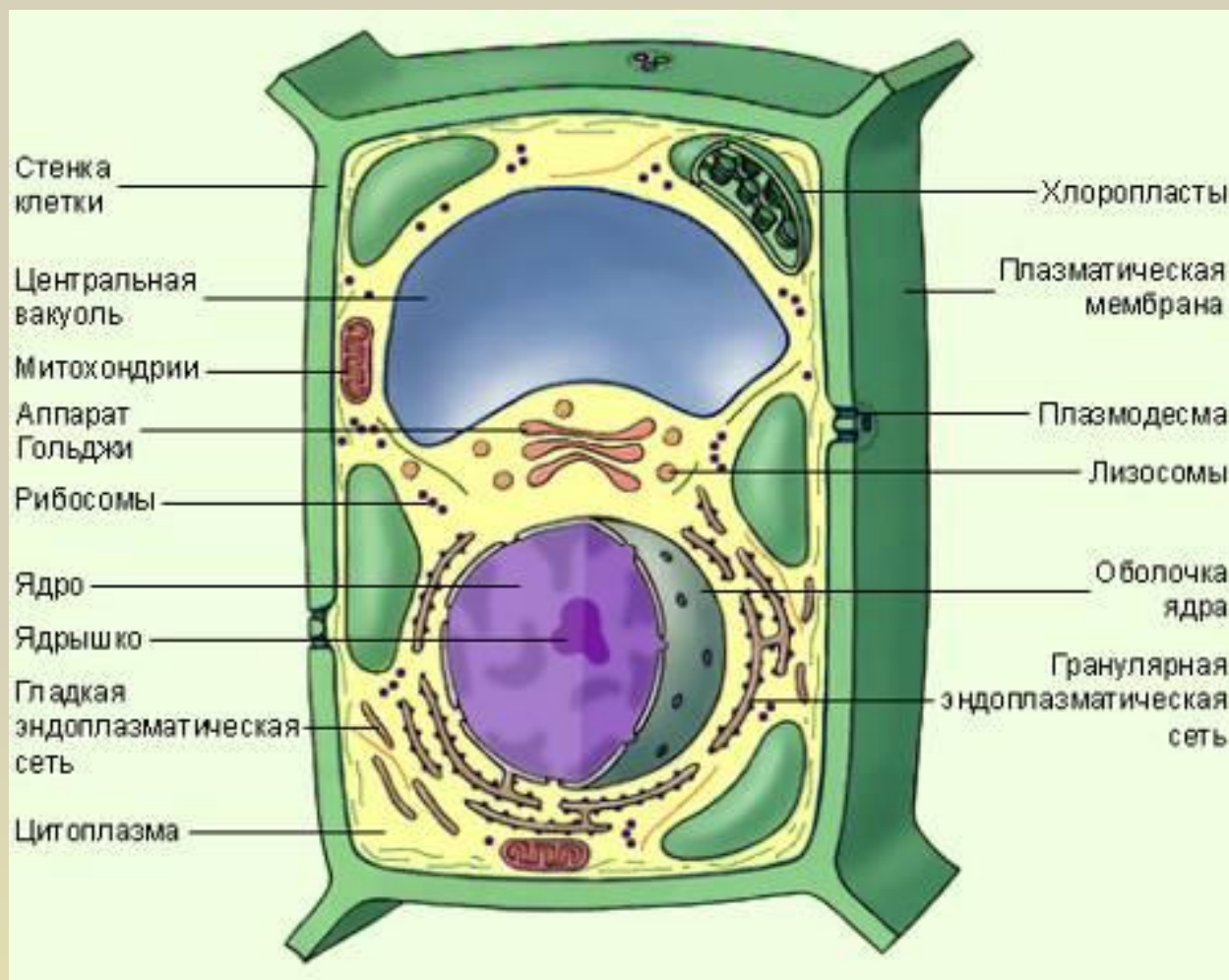


Цитоскелет



**Цитоскелет клетки. Микрофиламенты
окрашены в синий, микротрубочки –
в зеленый, промежуточные волокна –
в красный цвет.**

Особенности растительных клеток



Вакуоли

