

# Мода в Великобритании вчера и сегодня



**Цель:** изучить особенности моды Великобритании в разные промежутки времени.

Актуальность работы обусловлена тем, что мода во все исторические периоды являлась искусством, выражала талант и внутренний мир человека, мода постоянно меняется, история и развитие человечества и моды взаимосвязаны

# GREAT BRITAIN



CONSISTS OF FOUR PARTS

England



Scotland



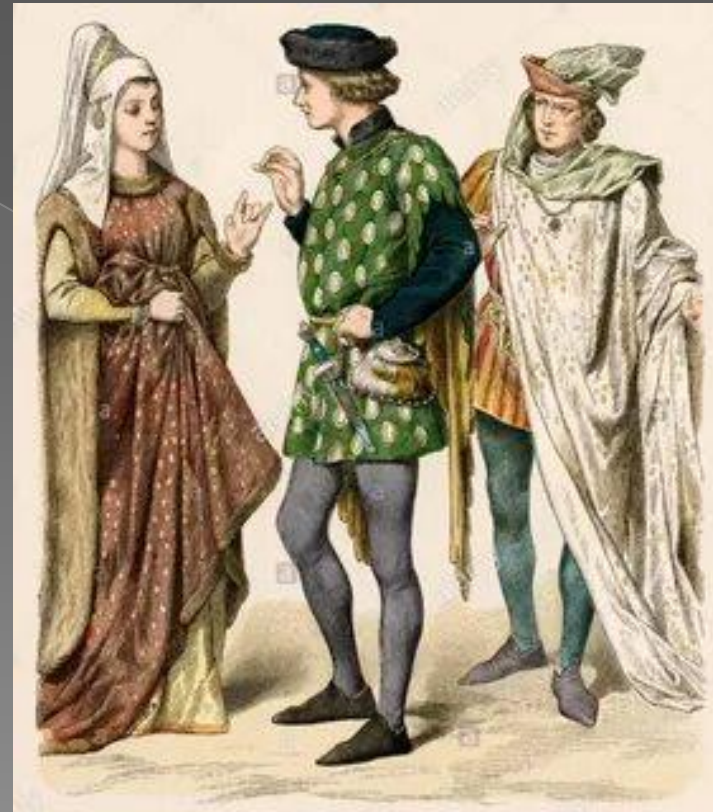
Wales



Northern Ireland



# Средние века (400-1400 г)



# Одежда мужчин



**Шоссы** - плотные чулки, натягивавшиеся отдельно на каждую ногу и прикреплявшиеся специальными застежками к поясу. Только в XIV в. обе половинки ш. были соединены

**Рубашка** представляла из себя глухую нижнюю тунуку с двумя разрезами внизу — спереди и сзади, закрывавшую брэ и шоссы до середины икры, обычно она была белая или некрашеная; ее длинные рукава стягивались на запястье.

Поверх рубахи и шосс мужчины надевали длинную, достигавшую колен или щиколоток, верхнюю **тунуку**, которая подпоясывалась на талии ремнём. Эта верхняя одежда плотно облегла верх и расширялась книзу. Рукава также расширялись в зоне кисти.

Брэ —нательное бельё для низа

# Одежда женщин



1. В качестве верхней одежды женщины раннего периода носили платья-блию, всё те же туники, совершенно закрытые и полностью скрывающие даже ноги, так что и обуви дамы было не видеть. На боках платьев была шнуровка из лент, благодаря которой блию лучше облегалo фигуру. Рукава платьев были в виде колокольчика, более узкие сверху, они к низу расширялись.

2. Женским плащом называлась полукруглая накидка, застегивающаяся не на плече, как у мужчин, а на груди при помощи различных застежек и шнурков

3. Головной убор-гейбл, его еще называют «тюдоровским чепцом»,- надевали поверх белого полотняного чепца, боковые стороны которого спускались почти до плеч. Он имел каркасную основу, край которой спереди закрывали жёсткой лентой, перекрещенной посередине лба, или валиком, обвитым лентой.



# 16-17 BEKA



# Одежда ЖЕНЩИН



Нижнее **платье котт-шили** из **узорчатой такни**,  
**состояло оно** из лифа и юбки.

Верхнее платье гаун - шили из **однотонной**  
**тяжелой материи**

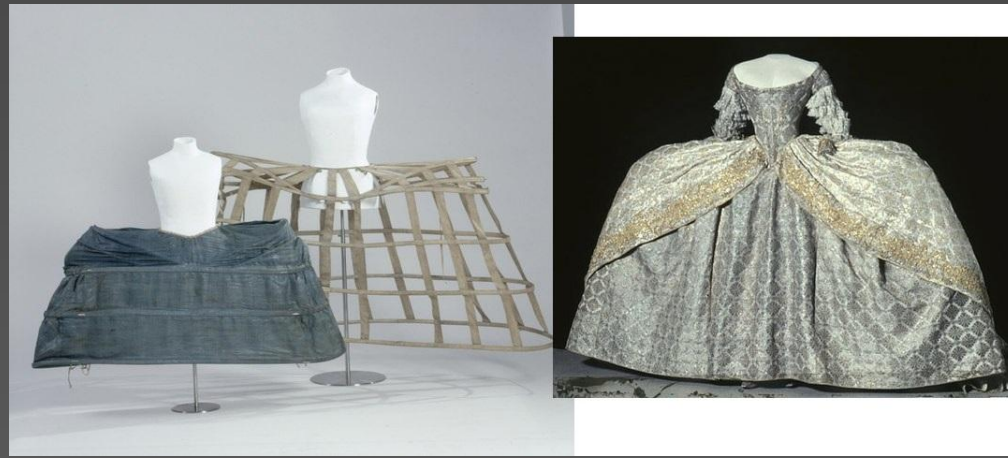




# 18-19 BEKA



# Одежда женщин



Фижмы-юбка с каркасом в виде обруча

Потом появились фижмы овальной формы, которые крепились на шарнирах, что позволяло регулировать объём юбки при помощи сжимания локтей

платье англес - состояло из облегающего лифа и прямой юбки, а декольте прикрывали косынкой.

изогнутый каблук в форме рюмки



# Одежда мужчин



фраг- состоит из пиджака, короткого спереди, с длинными узкими фалдами (полами) сзади.

Кюлоты-штаны длиной до колена,

балморалы – ботинки на маленьком каблуке, по бокам имели разрезы с застёжкой

20—21  
BEKA



# Одежда женщин



# Одежда мужчин

