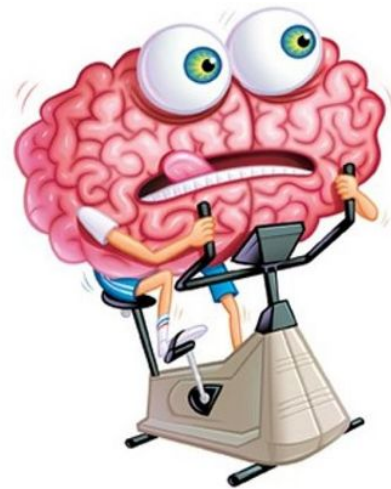


Презентация на тему:
«Как составить
интеллект-карту»

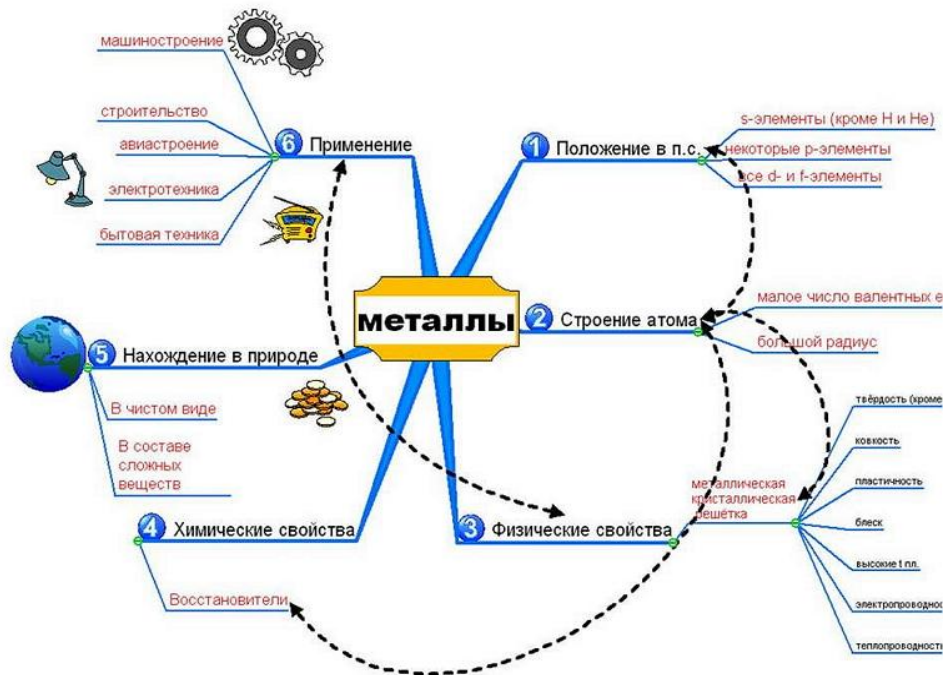
Интеллект-карты

- удобный способ отображения информации. Очень часто он значительно лучше подходит для нашего мозга, чем текст, таблицы, и т.д.



Правила создания ИНТЕЛЛЕКТ-КАРТ:

- Для создания карт используются цветные карандаши, маркеры и т. д.
- **Начинайте с центра.** В центре находится самая главная мысль, цель построения интеллектуальной карты. Основная идея, проблема или слово располагается в центре.



Для изображения центральной идеи можно использовать рисунки, картинки. Каждая главная ветвь имеет свой цвет.

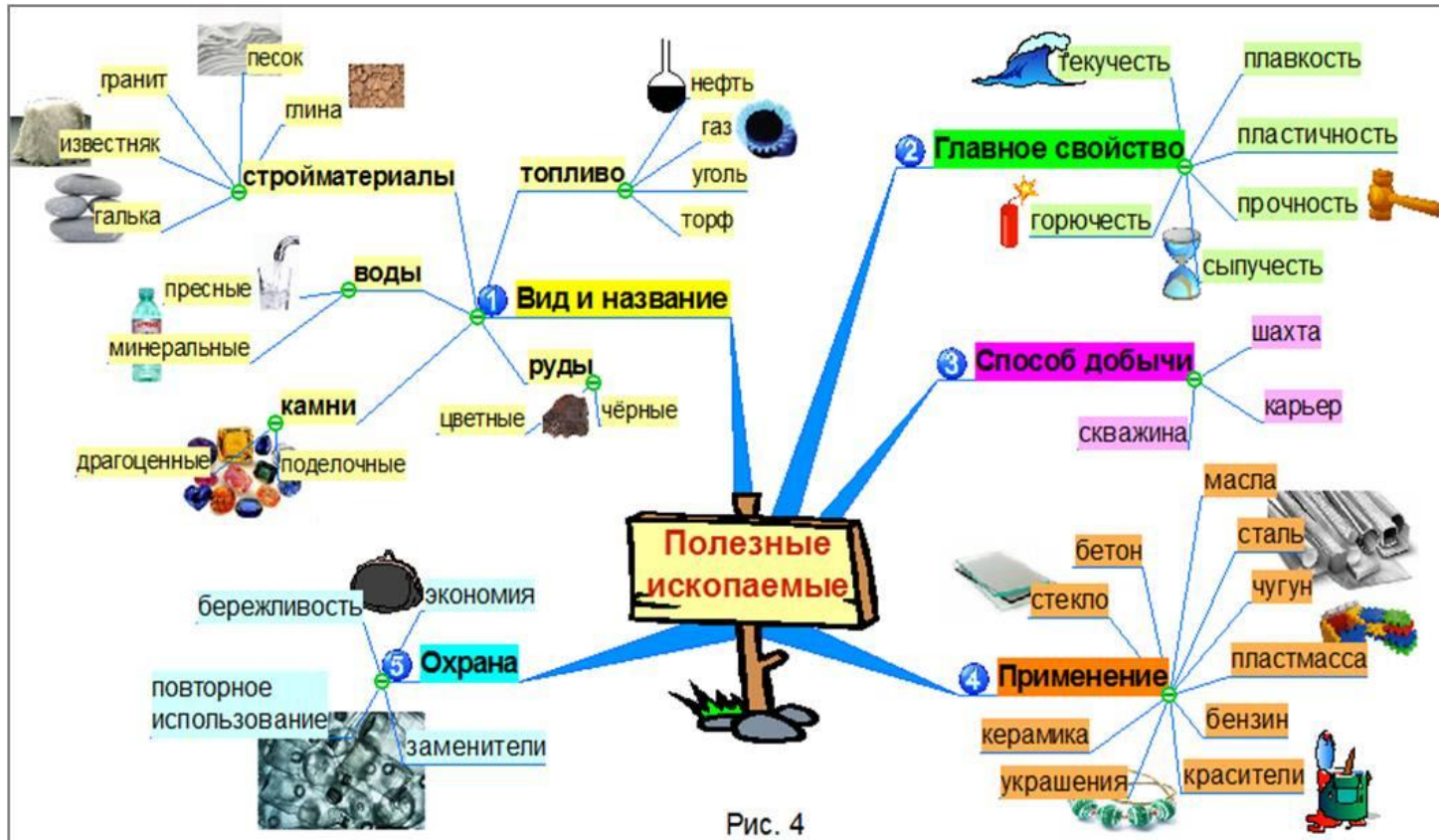
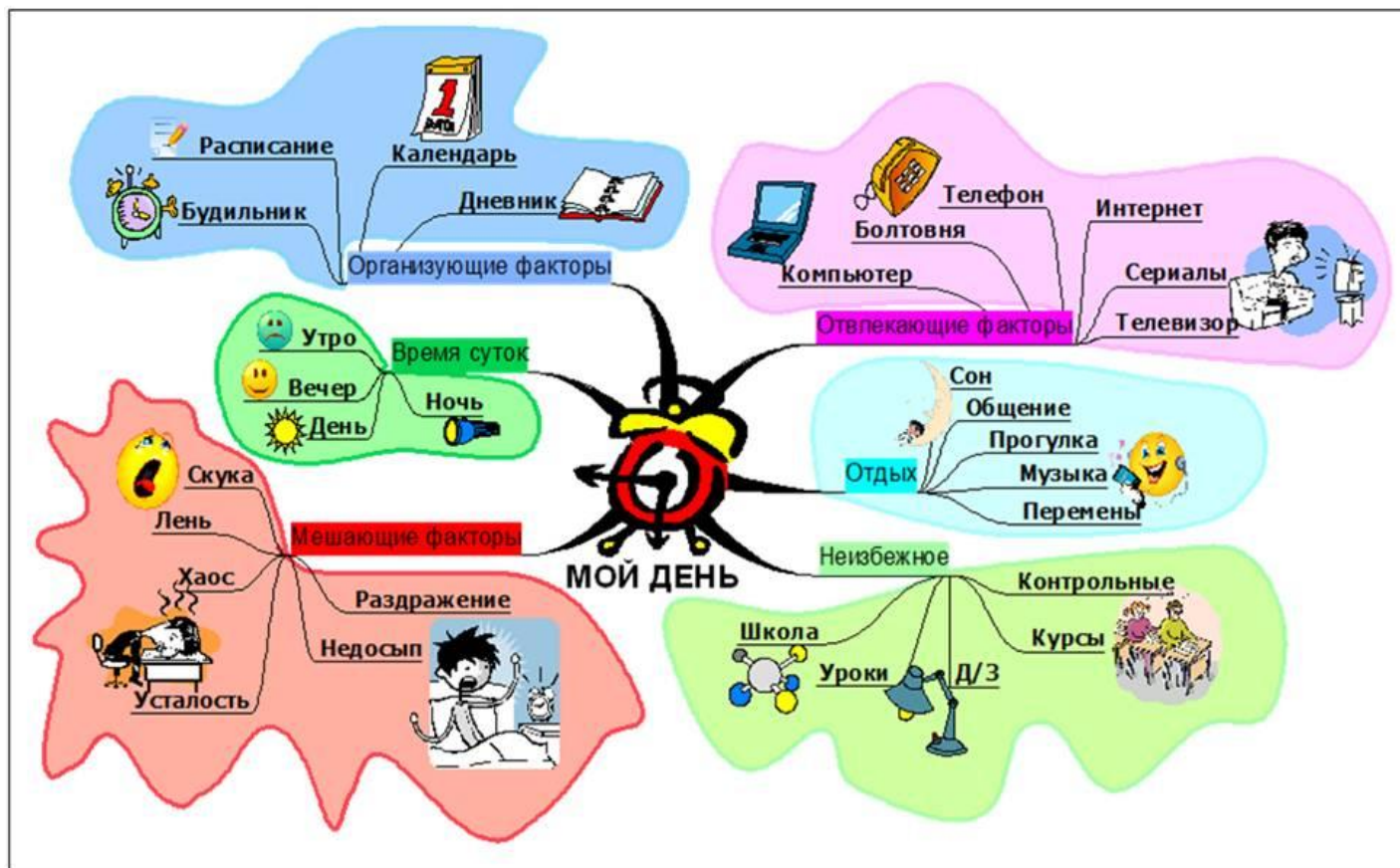
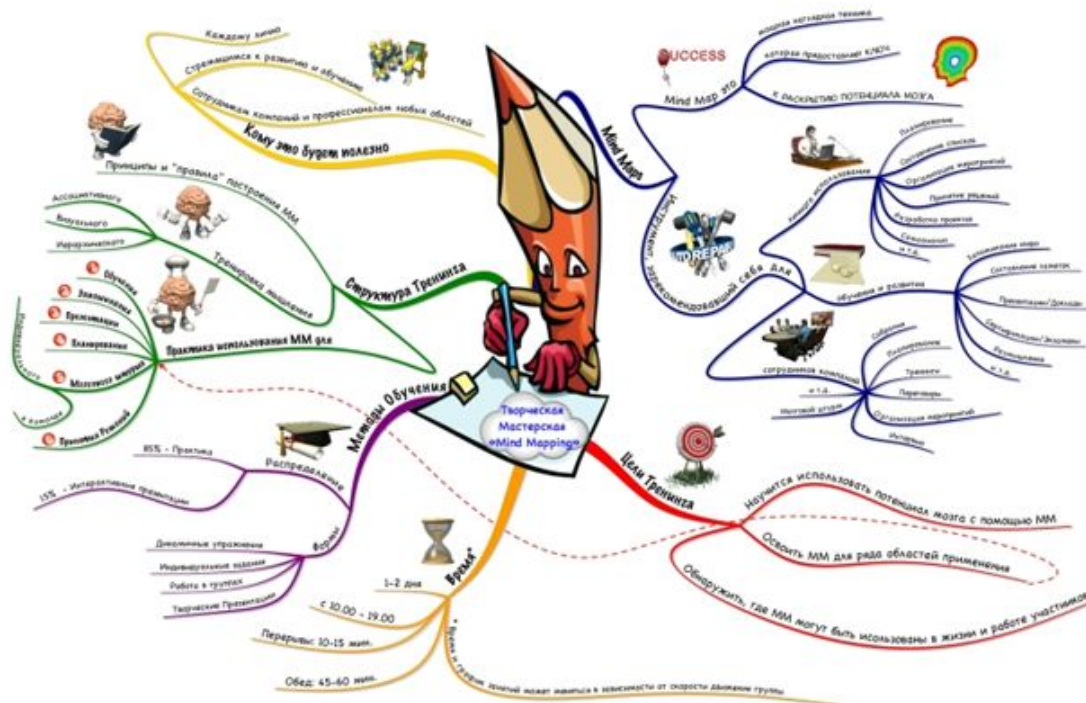


Рис. 4

Читайте по часовой стрелке, начиная с правого верхнего угла. Информация считывается по кругу, начиная с центра карты и продолжая с правого верхнего угла и далее по часовой стрелке.

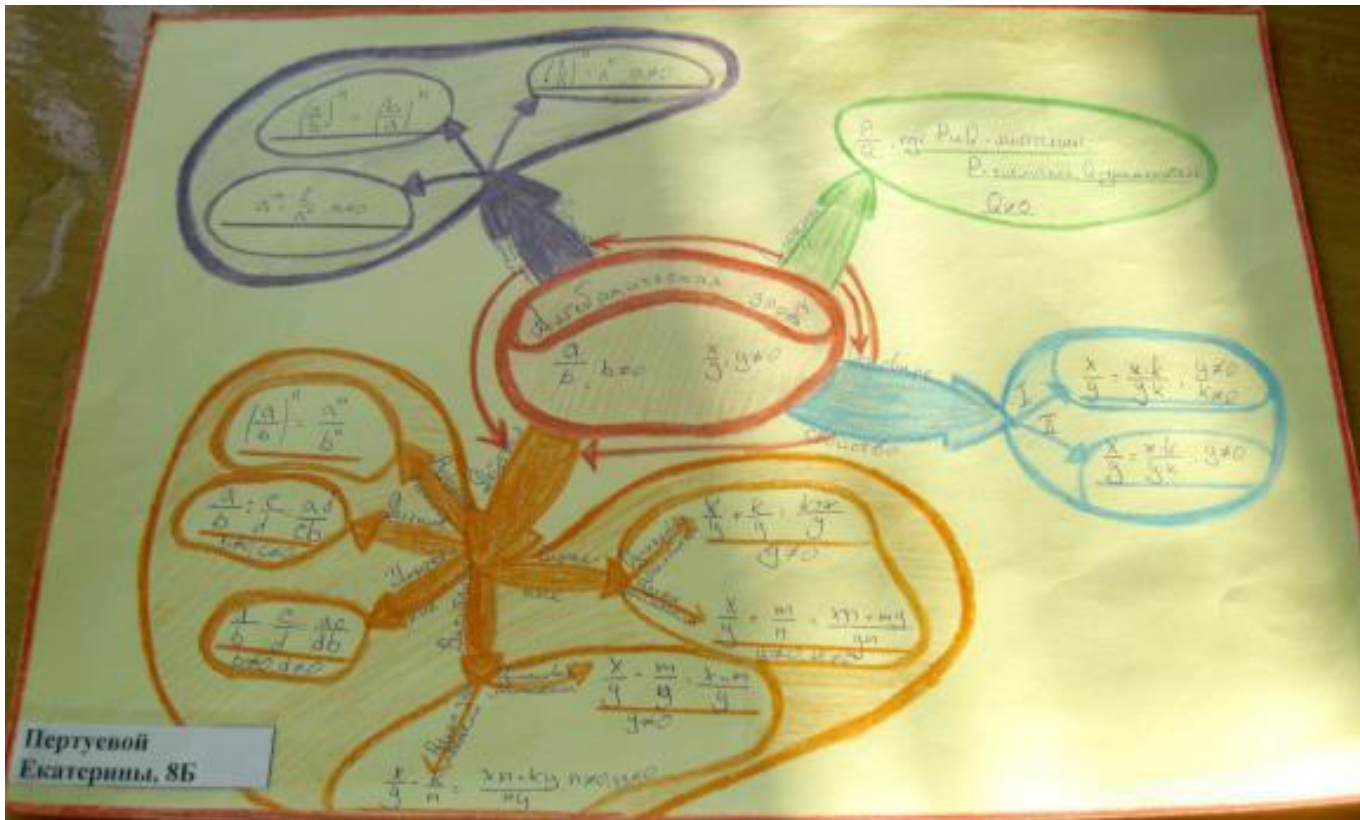


Главные ветви соединяются с центральной идеей, а ветви второго, третьего и т.д. порядка соединяются с главными ветвями.



- **Ветви должны быть изогнутыми**, а не прямыми (как ветви дерева). Используйте не более чем 7 ± 2 ответвления от каждого объекта, а лучше — не больше 5–7, так как такую карту сможет легко воспринимать даже уставший человек.
- **Над каждой линией – ветвью пишется только одно ключевое слово.** Если вы составляете карту вручную, используйте печатные буквы, так как рукописный текст воспринимается значительно дольше, чем обычный печатный.

- Разросшиеся ветви можно заключать в контуры, чтобы они не смешивались с соседними ветвями.



Для лучшего запоминания и усвоения желательно использовать рисунки, картинки, ассоциации о каждом слове. **Рисуйте!** Если вы сомневаетесь, стоит рисовать или нет, то выбор очевиден — рисуйте! Зрительный образ запоминается на долгое время, воспринимается с максимальной быстротой, формирует огромное количество ассоциаций. Наш мозг устроен так, что у нас практически мгновенно возникает зрительная ассоциация на любое слово.



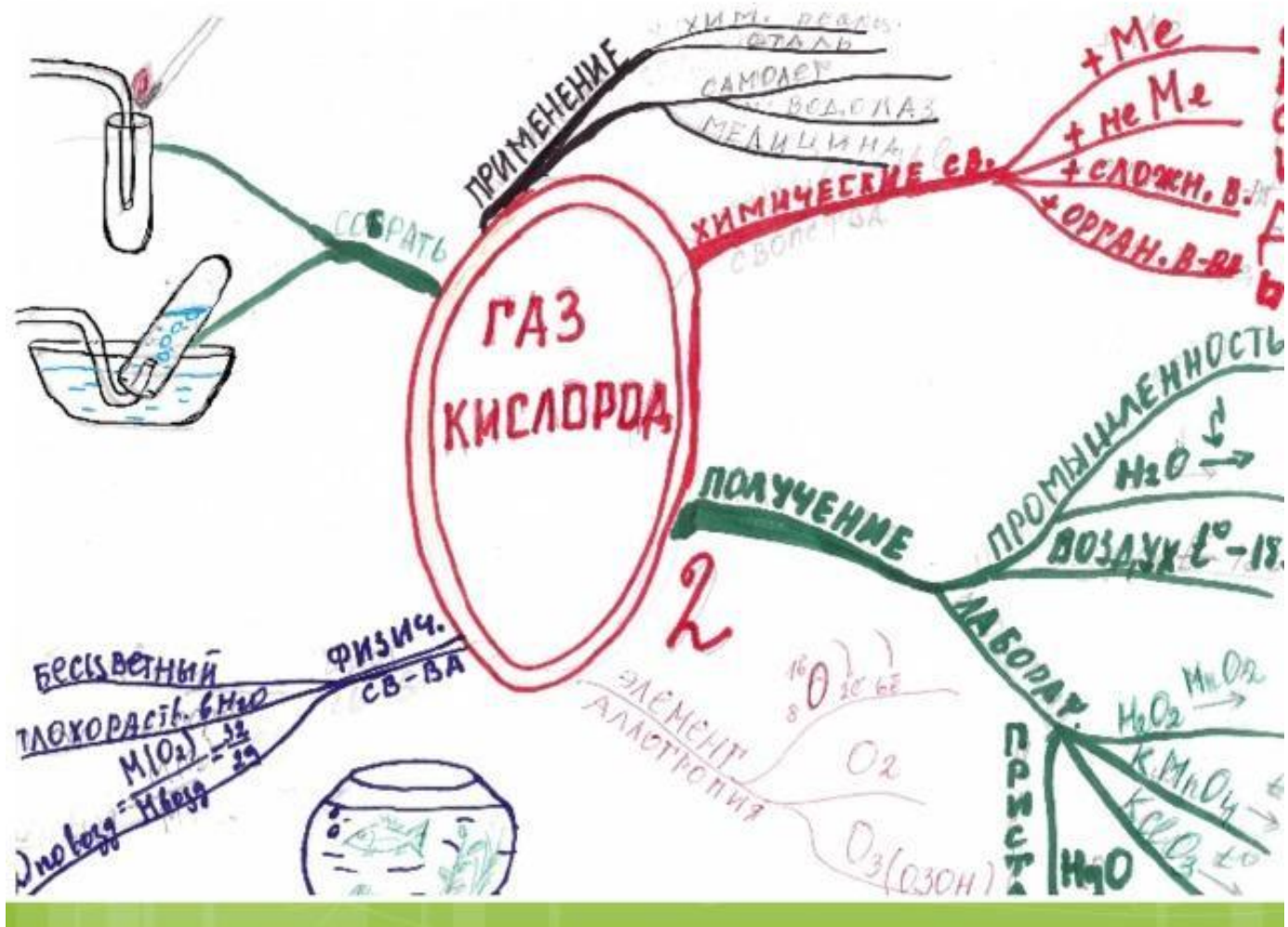
ОБОБЩИМ

Законы построения интеллект-карт

При построении интеллект-карты используется максимальное количество разных цветов, отображающих разнообразие идей.



пример



пример

