

Грыжа пищеводног о отверстия диафрагмы

Джиральдо Пико Хуан Карлос
Миносян Илона Сеергевна

ЭТИОЛОГИЯ

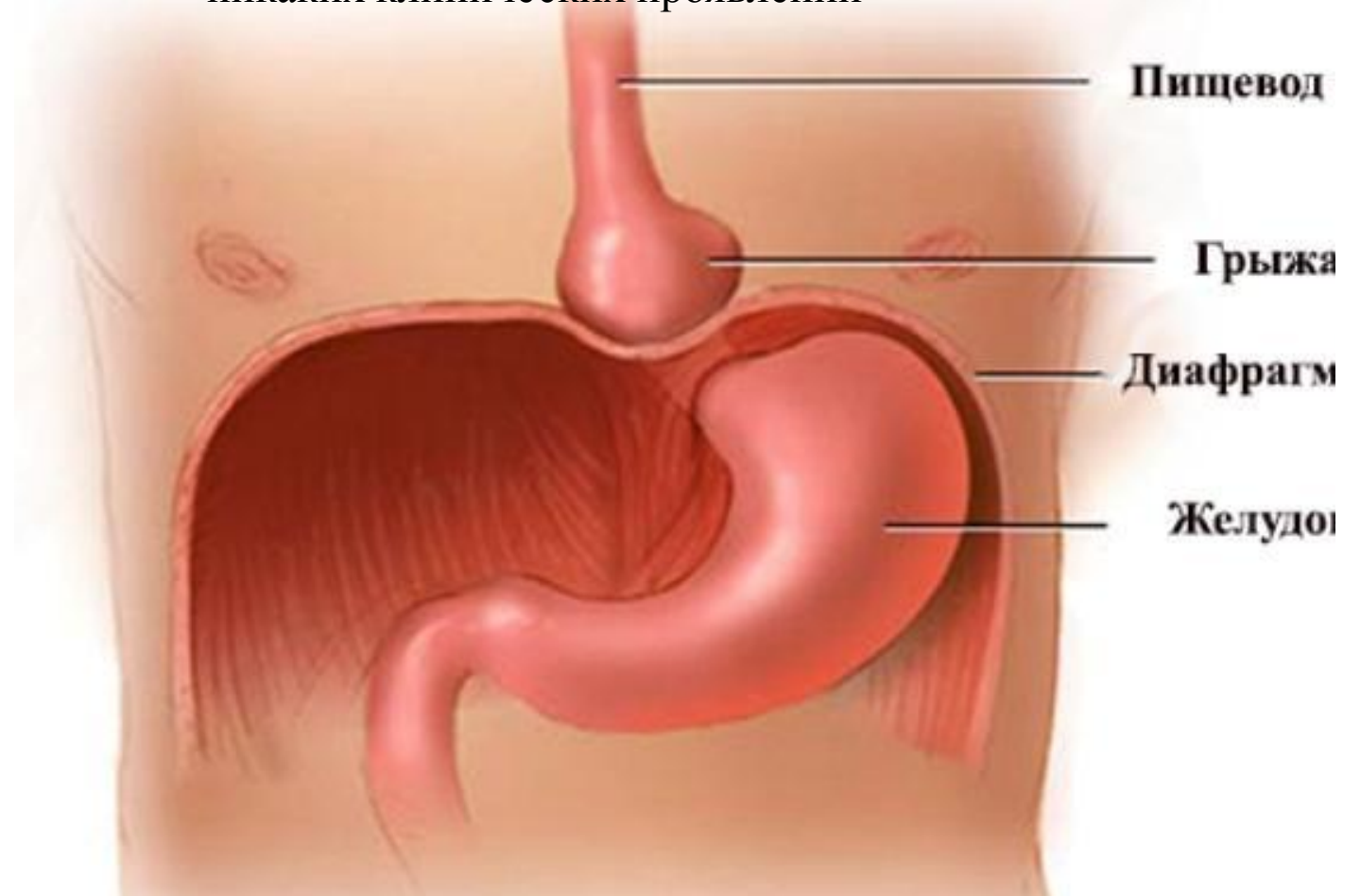
- Этиология хиатальной грыжи неизвестна, но, как полагают, грыжа пищеводного отверстия диафрагмы может возникать вследствие растяжения фасциальных связок между пищеводом и щелью диафрагмы (отверстие диафрагмы, через которое проходит пищевод).



Грыжа пищеводного отверстия диафрагмы

- Грыжа пищеводного отверстия диафрагмы (ГПОД, диафрагмальная грыжа) – хроническое рецидивирующее заболевание, связанное со
- смещением через пищеводное отверстие диафрагмы в грудную полость абдоминального отдела пищевода, кардии, верхнего отдела желудка, а иногда и петель кишечника.

Она встречается у 5% всего взрослого населения, причем у 50% больных она не дает никаких клинических проявлений



В норме пищеводное отверстие имеет достаточно широкий диаметр, приблизительно около 2,5 см.



Группы Риска

- Повышенная масса тела.
- Прием жирной пищи, кофе и газированных напитков.
- Употребление алкогольных напитков.
- Курение.
- Маленькая поза, присядьте.
- Постоянный кашель.
- Подготовка
- Предрасположенность к наследству.
- Дефекты развития конгеникола.

Патофизиология

- Существует 2 основных типа грыжи пищеводного отверстия диафрагмы:
- Скользящая хиатальная грыжа (чаще всего): гастрозофагеальный переход и часть желудка располагаются выше диафрагмы.
- При параэзофагеальной грыже пищеводного отверстия диафрагмы: гастрозофагеальный переход находится в нормальном положении, но часть желудка прилежит к пищеводу в диафрагмальном отверстии.

