

Нарушение функций пищевода

Работу выполнила студентка ГПОУ СМК им. Морозова 110
группы Попова Карина.

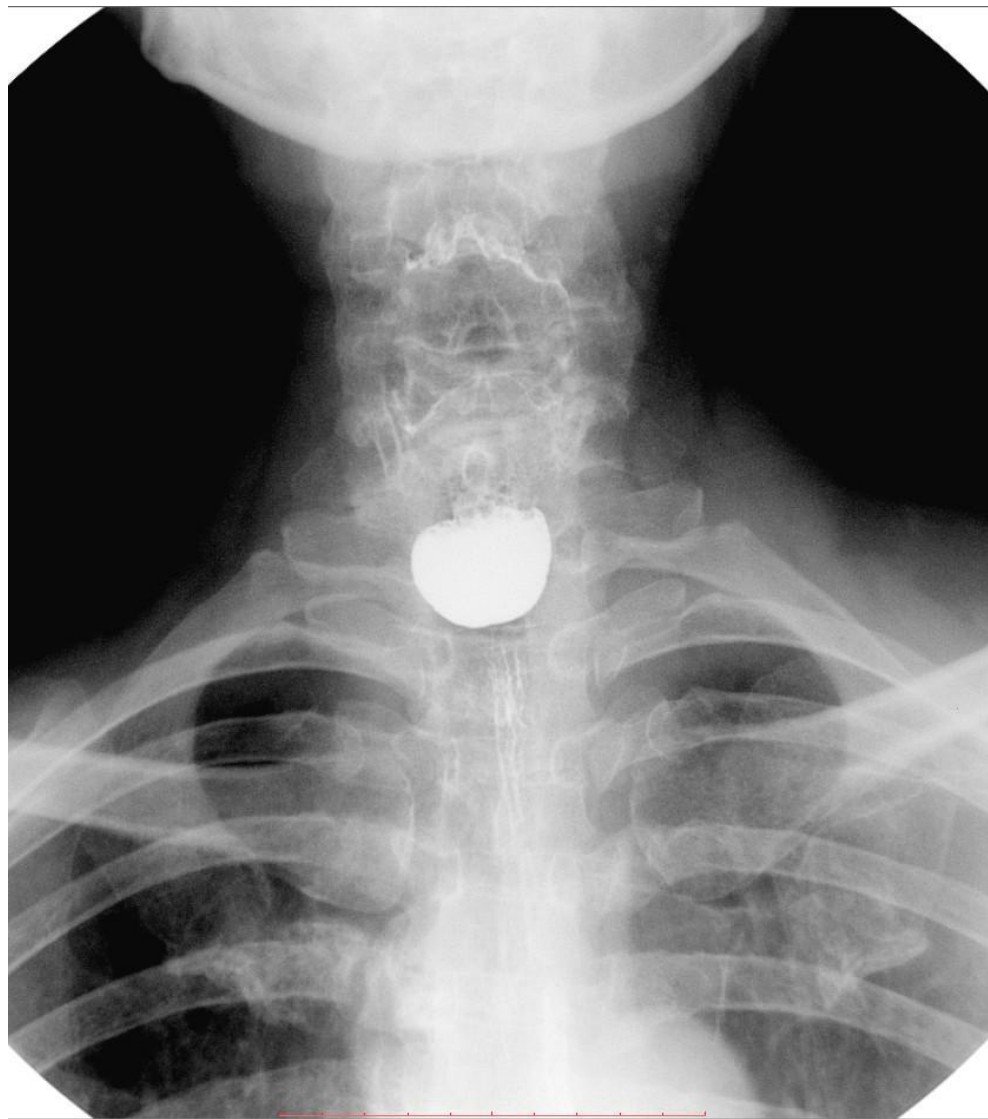
2019 год.

Нарушение двигательной функции пищевода проявляется её повышением (гиперкинез) или снижением (гипокинез).

Гиперкинез пищевода возникает при спазме его мышечной стенки, особенно часто в нижнем отрезке, при переходе пищевода в желудок.

Гипокинез пищевода проявляется снижением его перистальтики. Крайняя степень снижения двигательной функции пищевода – атония, возникающая при нарушении иннервации пищевода у психических больных.

Сужение просвета пищевода нередко развивается в результате послеожоговых рубцов, при наличии опухоли, сдавлении пищевода аневризмой аорты. Этому способствует и образование выпячивания его стенки – дивертикула.



Болезни пищевода:

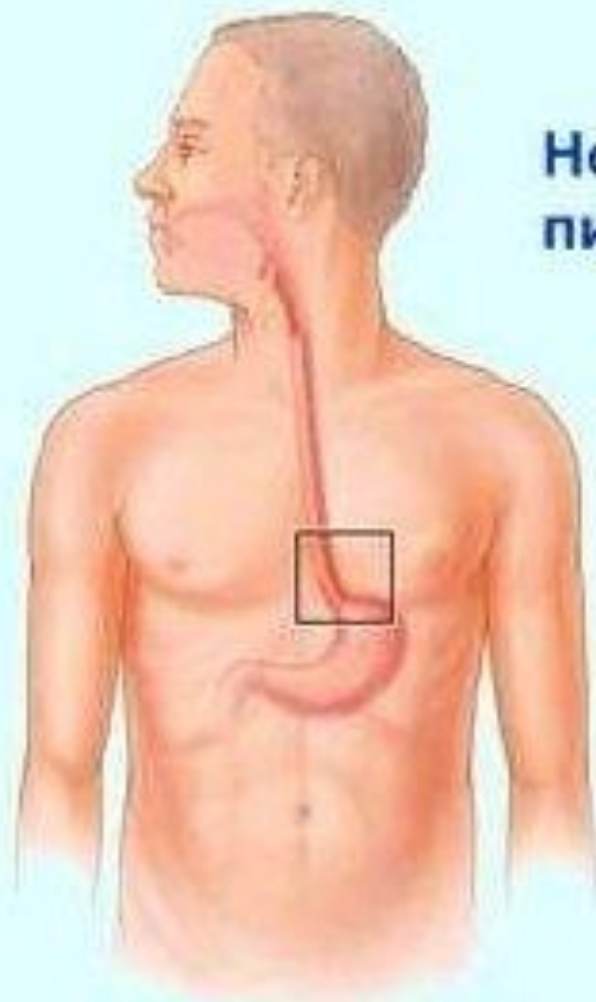
Эзофагит

Острый эзофагит возникает при действии химических, термических и механических факторов, а также ряда возбудителей инфекции (дифтерия, скарлатина). Для него характерны различные виды экссудативного воспаления, в связи с чем он может быть катаральным, фибринозным, флегмонозным, гангренозным, а также язвенным. Наиболее часто возникают химические ожоги, после чего некротизированная слизистая оболочка отделяется в виде слепка пищевода и не восстанавливается, а в пищеводе образуются рубцы, резко суживающие его просвет.

Хронический эзофагит причины- постоянное раздражение пищевода алкоголем, горячей пищей, продуктами курения табака и т.д.

Он может развиваться и в результате нарушения кровообращения в пищеводе при застойных явлениях в нём, обусловленных хронической сердечной недостаточностью, циррозом печени и портальной гипертензией. При хроническом эзофагите слущивается эпителий пищевода, происходит его метаплазия в ороговевающий многоослойный плоский (лейкоплакия), склероз стенки.

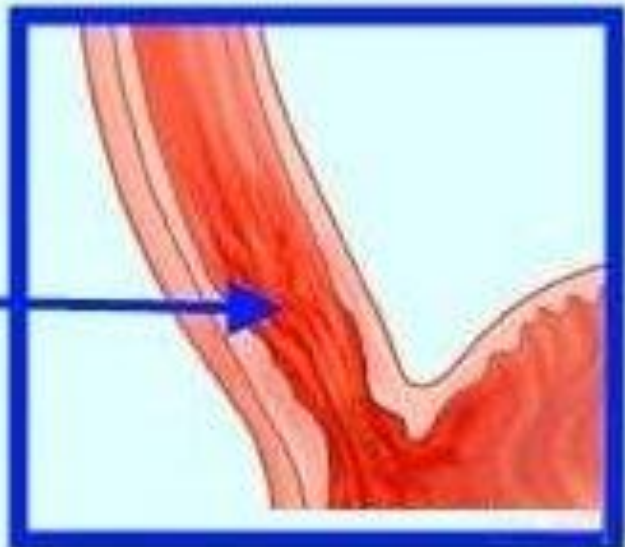
Особой формой эзофагита является рефлюкс-эзофагит, или пептический эзофагит, при котором воспаление и изъязвление слизистой оболочки нижних отделов пищевода связаны с забрасыванием в него кислого желудочного содержимого.



Нормальный
пищевод



Эзофагит



Рак пищевода

Рак пищевода составляет 11-12% всех случаев заболевания раком. Опухоль развивается обычно в средней трети пищевода и циркулярно прорастает его стенку, сдавливая просвет, - кольцевидный рак. Иногда опухоль растёт в виде гриба с сосочкой поверхностью – сосочковый рак. Нередко заболевание имеет форму раковой язвы с плотными краями, расположено вдоль пищевода. Гистологически рак пищевода имеет строение плоскоклеточного рака с ороговением или без ороговения. Если рак развивается из желёз пищевода, он имеет характер аденокарциномы. Метастазирует рак пищевода лимфогенным путём.

Осложнения рака пищевода связаны с прорастанием в окружающие органы – средостение, трахею, лёгкие, плевру, при этом могут возникать воспалительные процессы в этих органах, от которых и наступает смерть больных.

