

Тема 3

Фактура, площина, рельєф, об'єм, простір.

План

1. *Фактура, текстура, рельєф*
2. *Об'єм*
3. *Простір*
4. *Площина*

У сприйнятті **форми** важливе значення відіграє **текстура**.

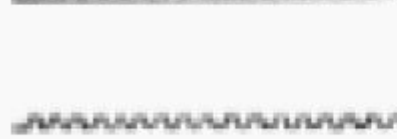
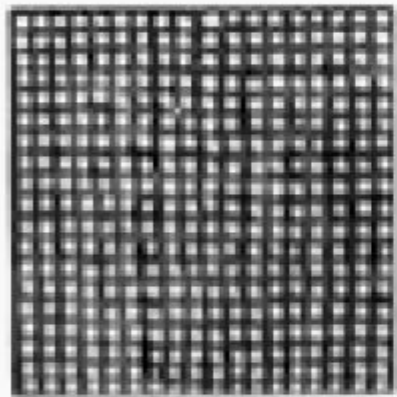
***Текстура** – це зовнішня ознака структури на поверхні матеріалу, з якого предмет виготовлений.*



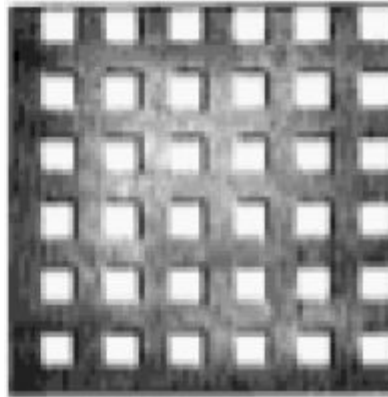
Велике значення у сприйнятті **форм** має **фактура**.

Фактура – це декоративно-прикладні характеристики поверхні різних матеріалів з тактильно-візуальної точки зору: *гладкість, шорсткість, рельєфність*.

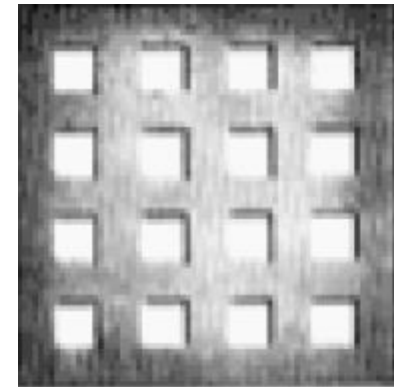
Фактурність матеріалу залежить від **щільності і величини мікроревлень** поверхні.



Гладка



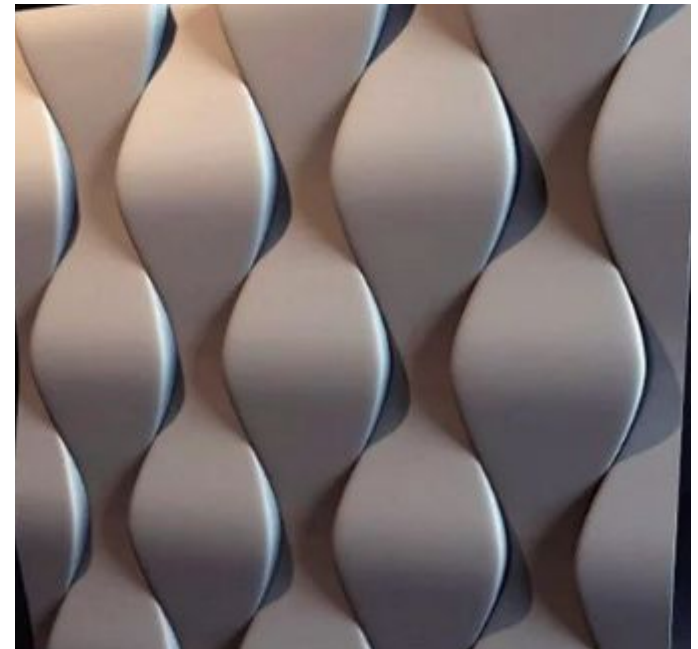
Шорстка



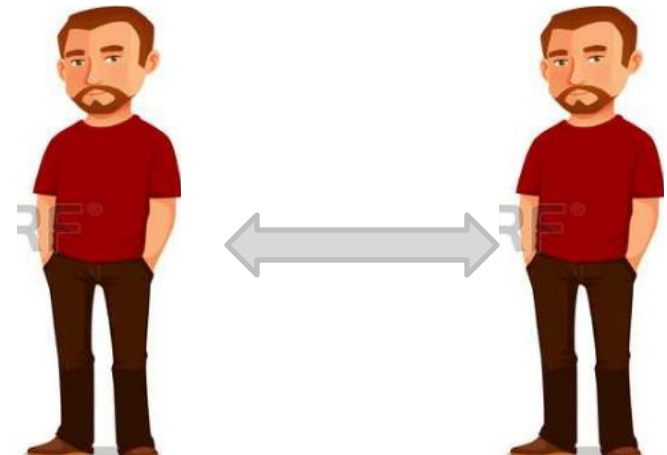
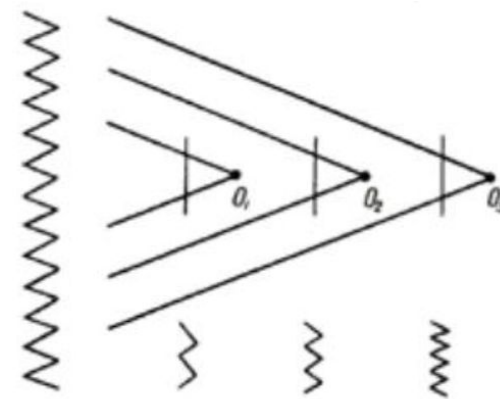
Рельєфна

Коли **елементи фактури** за своєю величиною сприймаються як **самостійні елементи** форми і кількість їх досить **мала**, так що всі вони ясно **помітні**.

У цьому випадку елементи фактури поверхні стають вже елементами членування (**рельєфу**) поверхні.



Сприйняття фактури залежить від відстані глядача до поверхні.

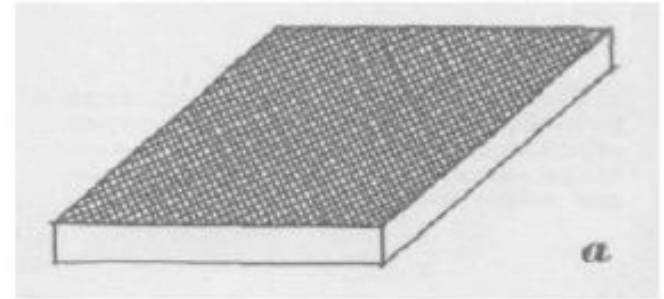


Сприйняття фактури залежить і від **характеру освітлення** поверхні.

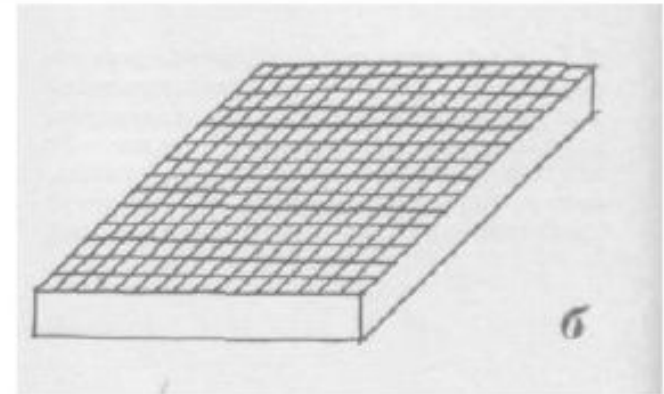


Фактура коригуючи впливає на **емоційну оцінку маси форми** в процесі її сприйняття

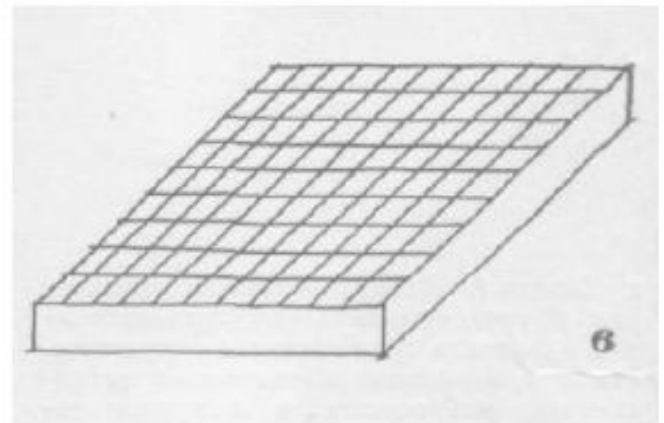
а) Фактура настільки дрібна, що при сприйнятті форми оцінюється як тон (межа здрібнювання елементів фактури).



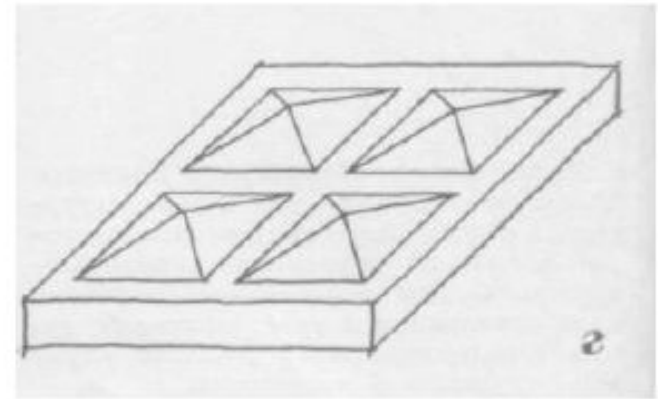
б) Фактура дрібна надає поверхні форми гладкість або шорсткість – маса форми здається меншою. Елементи фактури є елементами структури поверхні форми.



в) Фактура велика, за рахунок виразності геометричної характеристики її елементів ще яскравіше, ніж дрібна, може надавати поверхні форми твердість, колючість, пластичність і т.д., сильно збільшує оцінку маси форми.



г) Різке збільшення елементів фактури може привести до переходу кількості в нову якість: укрупнення елементів фактури в межах однієї й тієї ж форми в певний момент робить їх порівняними з усією формою за всіма об'єктивними властивостями і відносно самостійними, що приводить до членування початково цільної форми.



Фактура, як і форма, розмір, колір, є орієнтиром в навколишньому світі. Вона може бути виражена *слабо, приглушено*, а може *активно* та *голосно*.

Наше сприйняття фактури відбувається ***на чуттєвому рівні***.



Фактура допомагає сприйняттю образу.



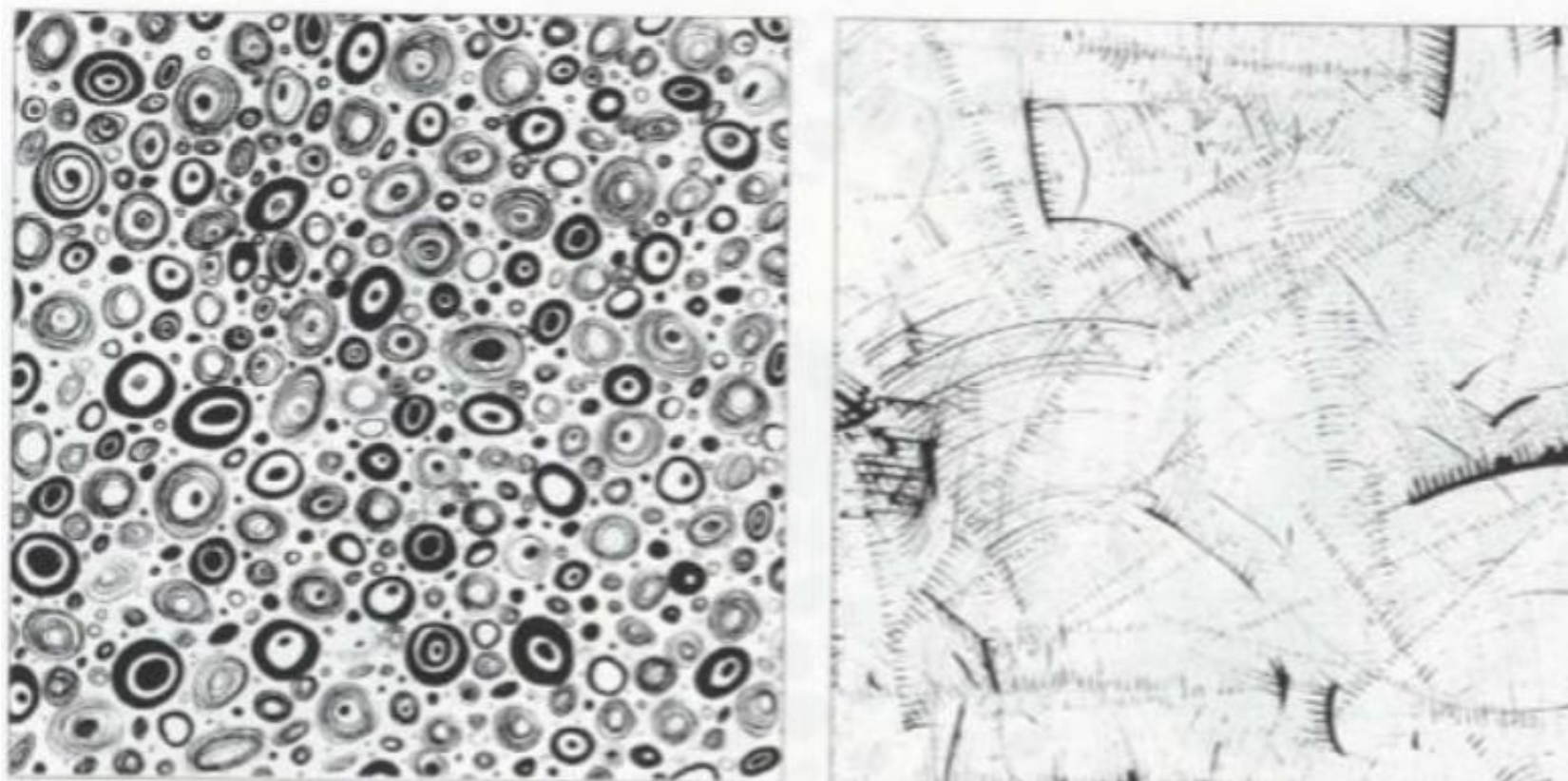


Рис. 45 – Роботи студентів на передачу конкретних відчуттів, що не пов'язані із зором за допомогою фактури:



Рис. 45 – Роботи студентів на передачу конкретних відчуттів, що не пов'язані із зором за допомогою фактури:



а

МЯГКО



ТВЁРДО



в

ЗВОНКО



б

ШЕРОХОВАТО



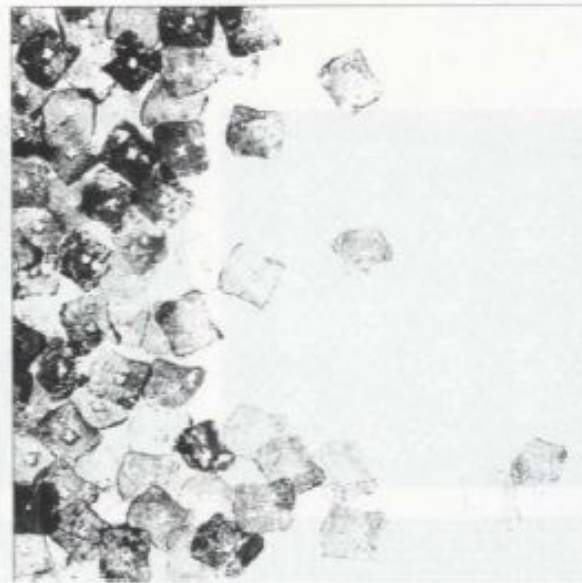
ГЛАДКО



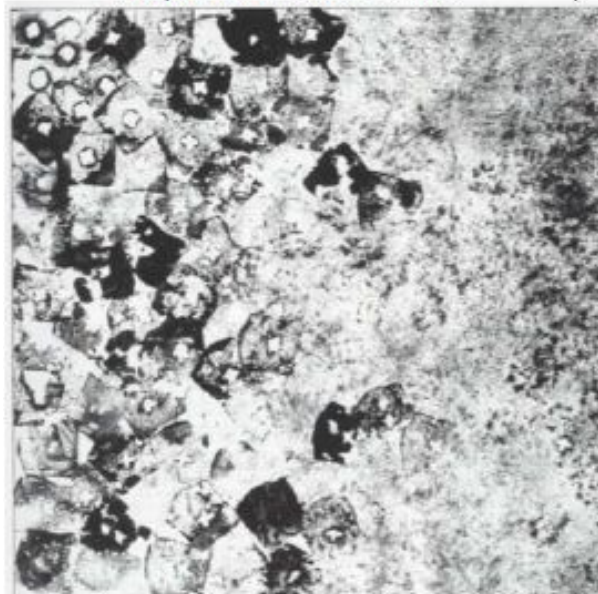
ГЛУХО



а) стабільність та рівномірність конкретної якості – «Лід»



б) її посилення чи послаблення – «Тавючий лід»

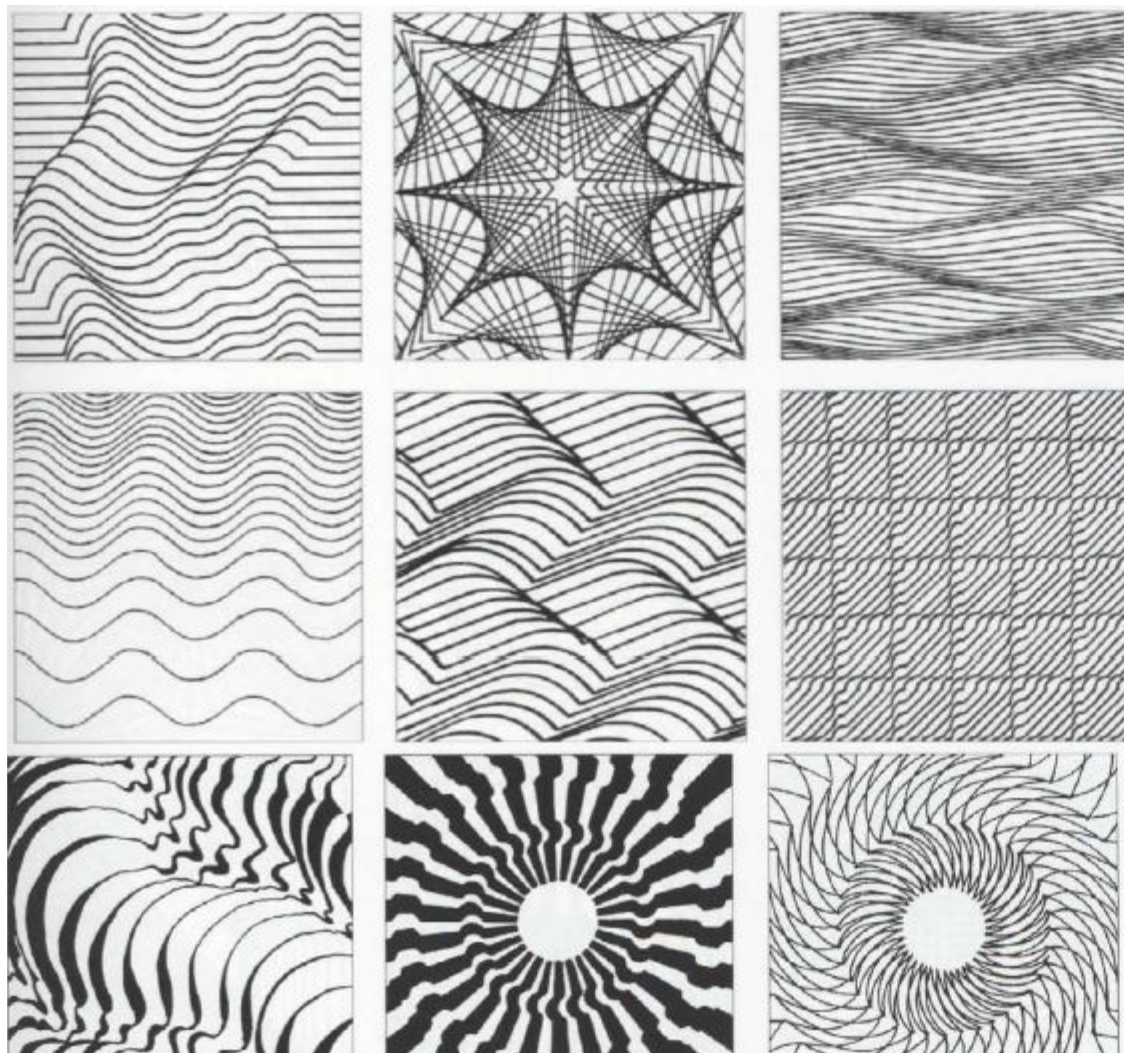


в) зміна, пов'язана з переходом у інший стан – «Лід та мокрий сніг»

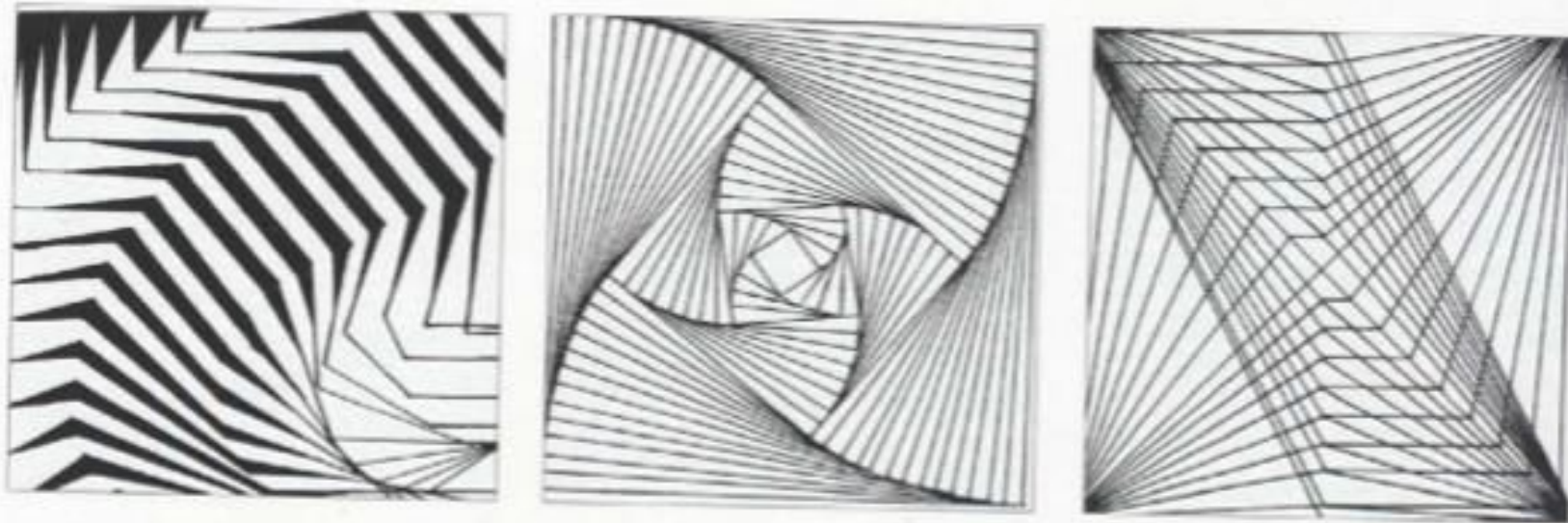


г) смисловий акцент – «Лід та трава»

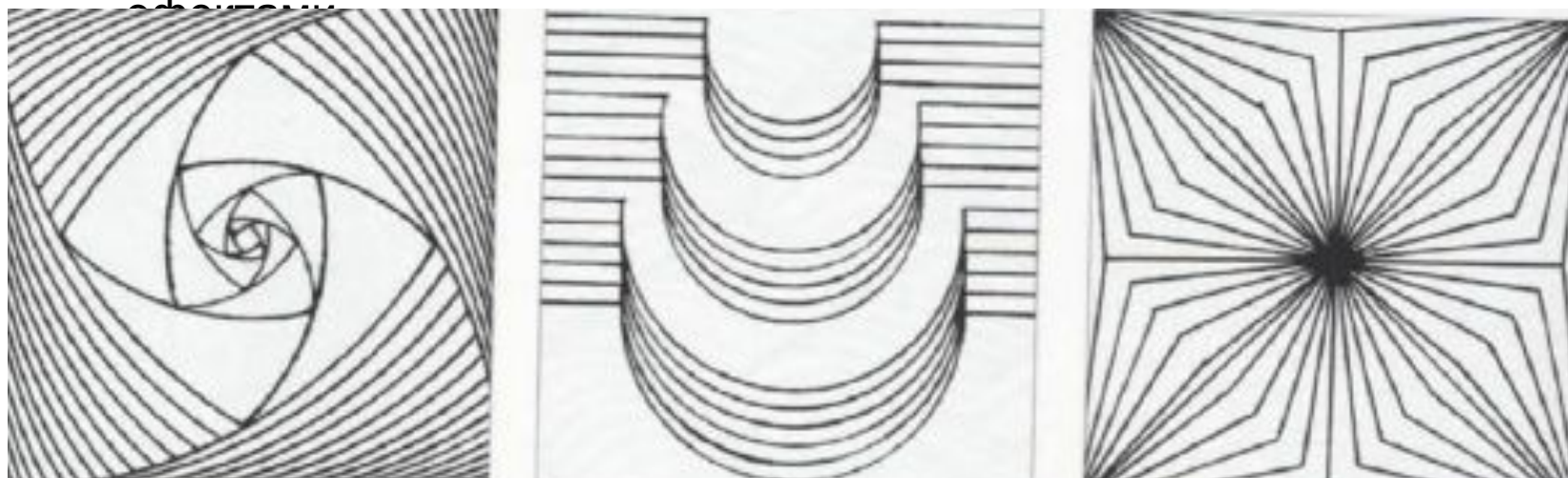
Рельєф - образотворча форма, опукла або увігнута по відношенню до площини.



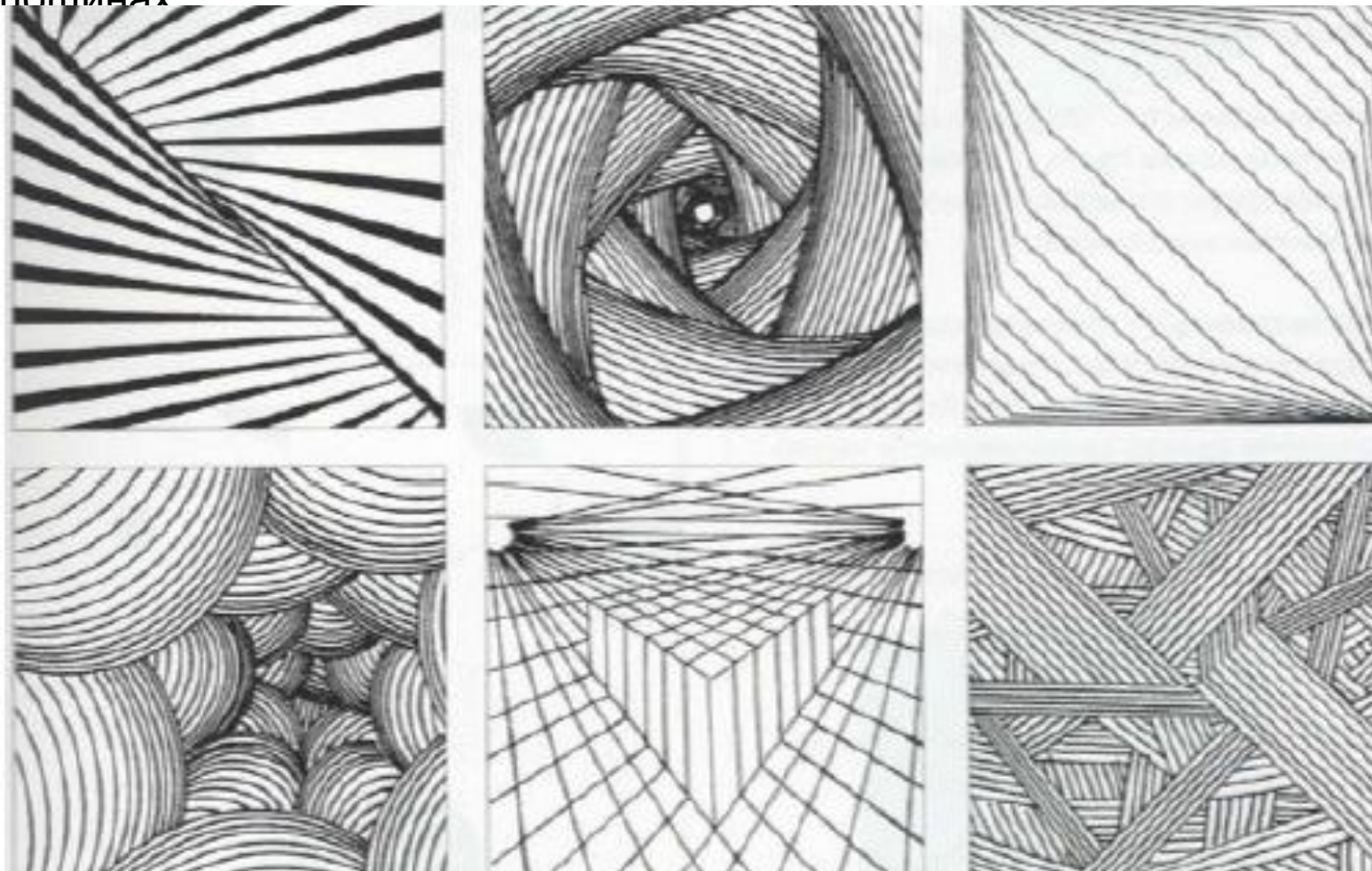
Об'єм - одна з характеристик **геометричного тіла**, визначається як загальна межа вписаних в нього або описаних навколо нього тіл.



Приклади організації об'єму лінією з різними візуальними ефектами

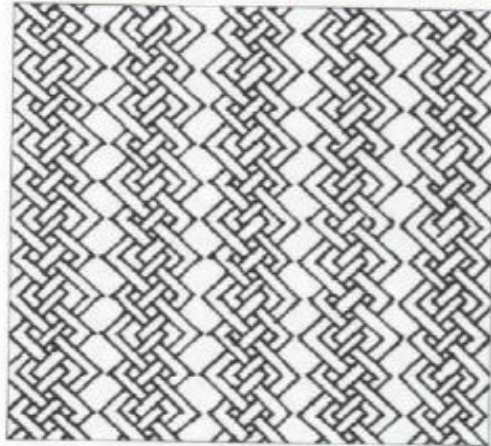


Простір - образотворча система, осі елементів якої лежать в різних площинах

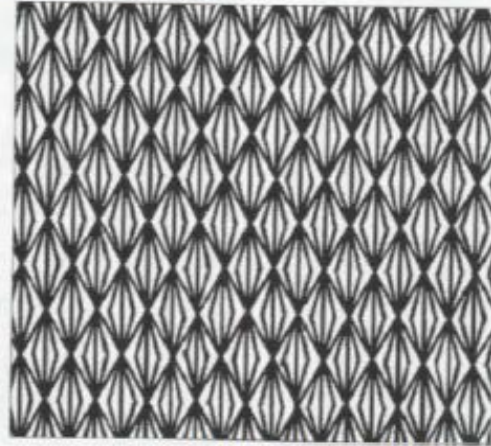


Приклади організації простору лінією з різними візуальними ефектами

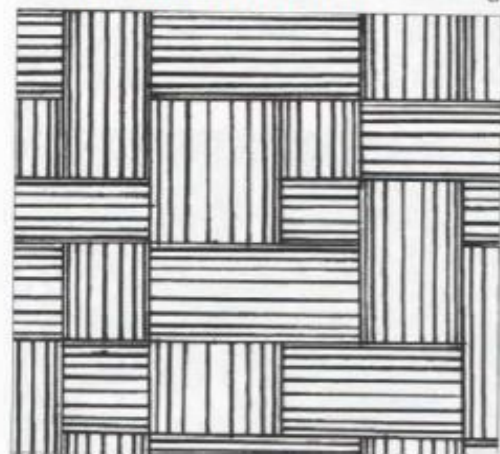
Площина - найпростіша поверхня.



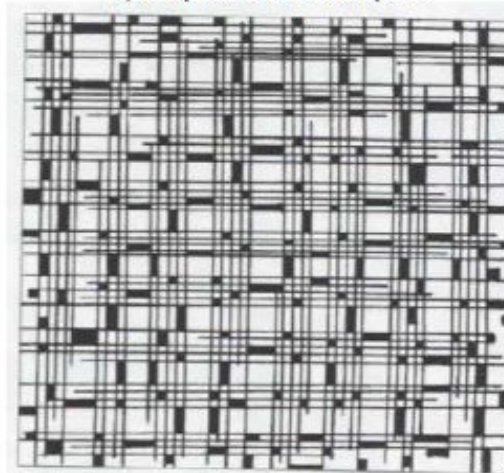
а) впорядкована площина



б) впорядкована площина



в) невпорядкована площина



г) невпорядкована площина

Приклади організації площини лінією з різними візуальними ефектами

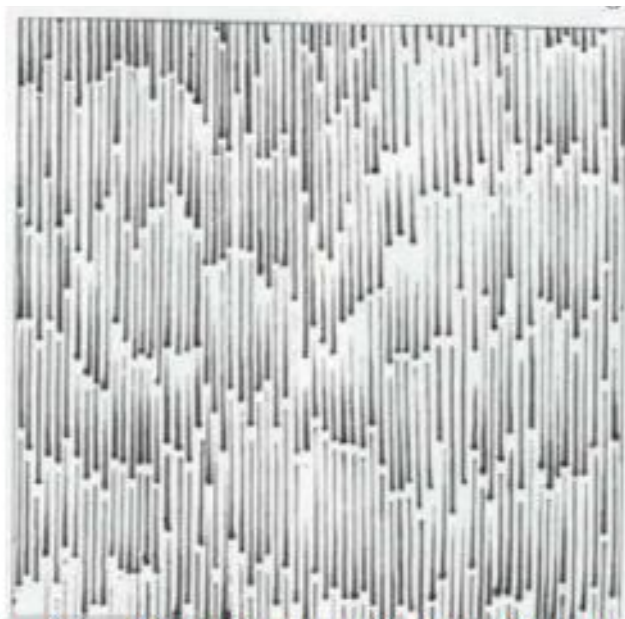


Рис. 53 – Площина з елементом руйнування

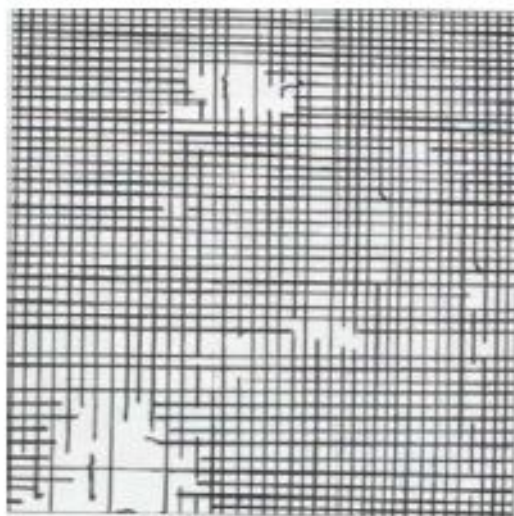


Рис. 54 – Впорядкована площина з елементами заспокоєння

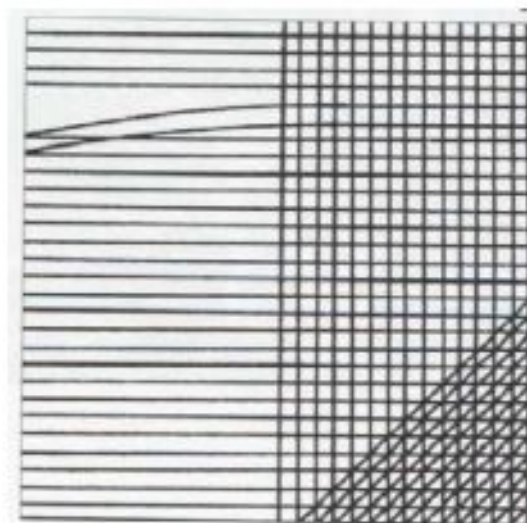


Рис. 55 – Площина з елементом акценту