

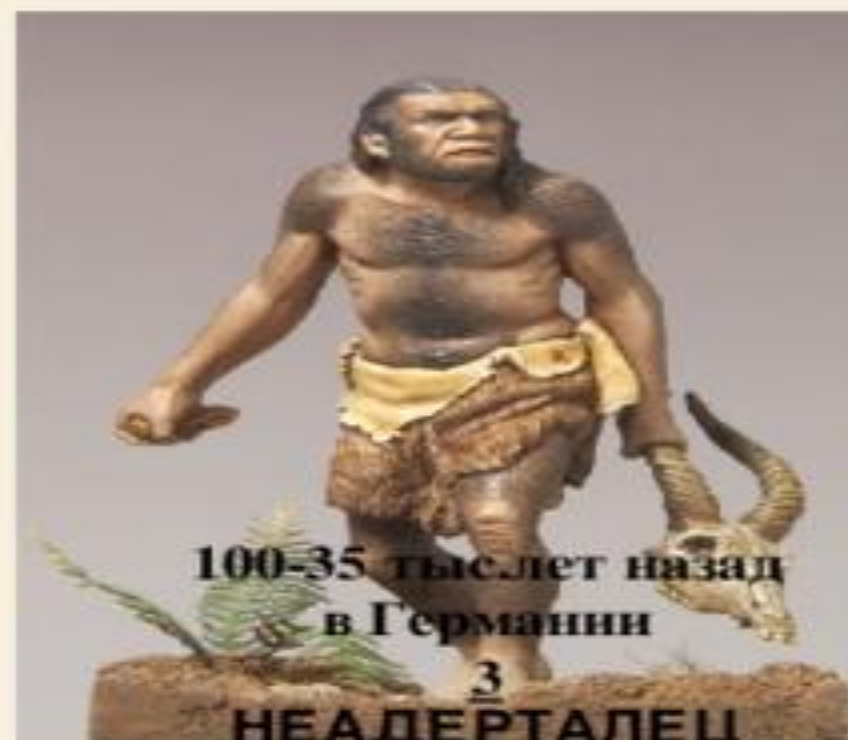
ТЕМА УРОКА:

**Казахстан в эпоху палеолита,
мезолита и неолита. Энеолит.
Ботайская культура.**

Установите последовательность эволюции человека

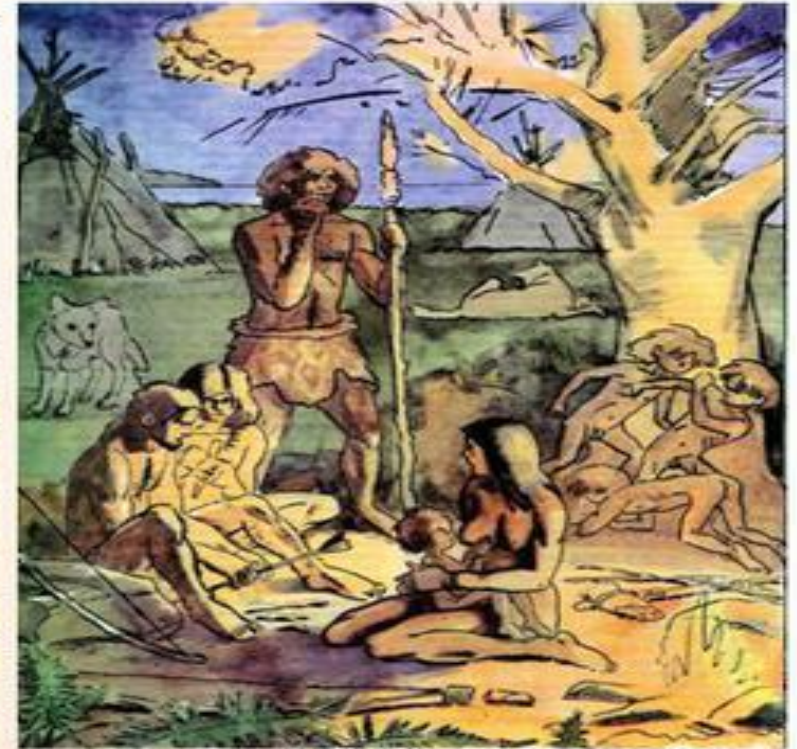


СИНАНТРОП



2. Мезолит (средний каменный век)

В период мезолита вызревает новый хозяйственный уклад, совершенствуются орудия труда, складываются родовые коллективы, имевшие родственные связи



Потепление в мезолите



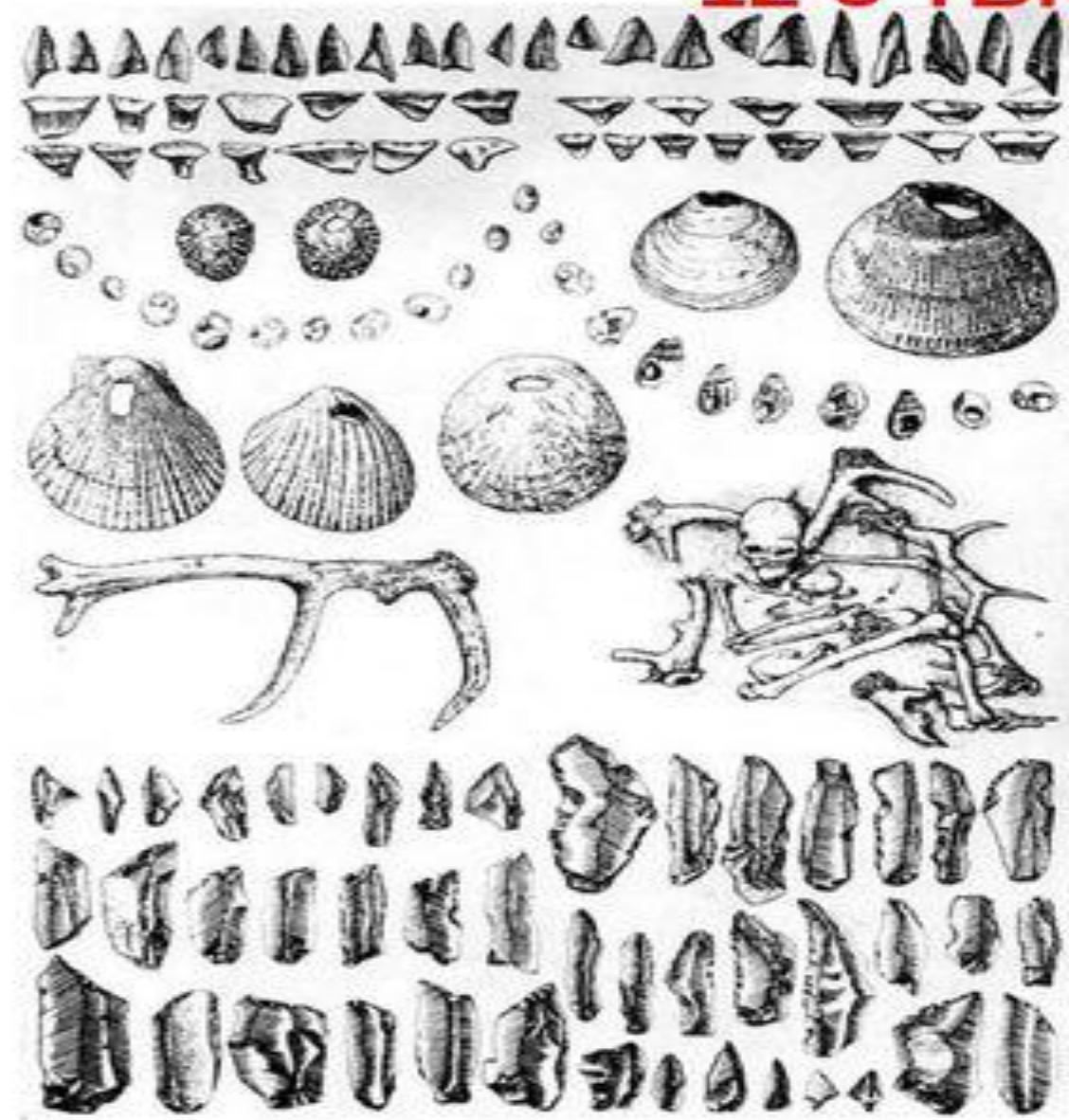
- В эпоху мезолита изменился климат Казахстана. Ледники отступили, сложился близкий к современному состав фауны и флоры. Изменился образ жизни человека.

Возрастание роли мужчин



- Постепенно стала возрастать роль мужчины в образе жизни человека. Изобретение лука и стрел, благодаря микролитам и технике вкладышей, способствовало дальнейшему усовершенствованию методов охоты.

МЕЗОЛИТ (СРЕДНЕКАМЕННЫЙ ВЕК, 12-5 ТЫС. ДО Н.Э.)



В эпоху мезолита человек научился делать **микролиты** - мелкие каменные орудия, тонкие пластины длиной 1-2 сантиметра, служившие наконечниками стрел и вкладными лезвиями в костяных, деревянных или роговых орудиях.



- Особенностью мезолита является **изобретение лука и стрел**. Охота превратилась в основное занятие древних людей, в эпоху мезолита исчезли крупные животные - мамонт, шерстистый носорог, а также крупные стадные животные. Лук позволял охотиться на мелкую дичь.



**Мезолитические охотники
жили по берегам рек
Иртыш, Есиль (Ишим),
Тобол, Торгай, Жайык
(Урал).**





**Жилища
сооружали из
вкопанных в
землю жердей,
покрыв их
шкурами
животных.
Остатки
подобного
жилища были
обнаружены на
берегу р. Есиль
(Ишим).**

В конце мезолита начался процесс одомашнивания диких животных и окультуривания некоторых растений. Были приручены овца, коза, корова, свинья, лошадь, собака. Укреплялась родовая община. Роды объединялись в племена. Возникло разделение труда между мужчинами и женщинами: мужчины занимались охотой, а женщины - собирательством

НЕОЛИТ (НОВОКАМЕННЫЙ ВЕК, 5-3 ТЫС. ДО Н.Э.)

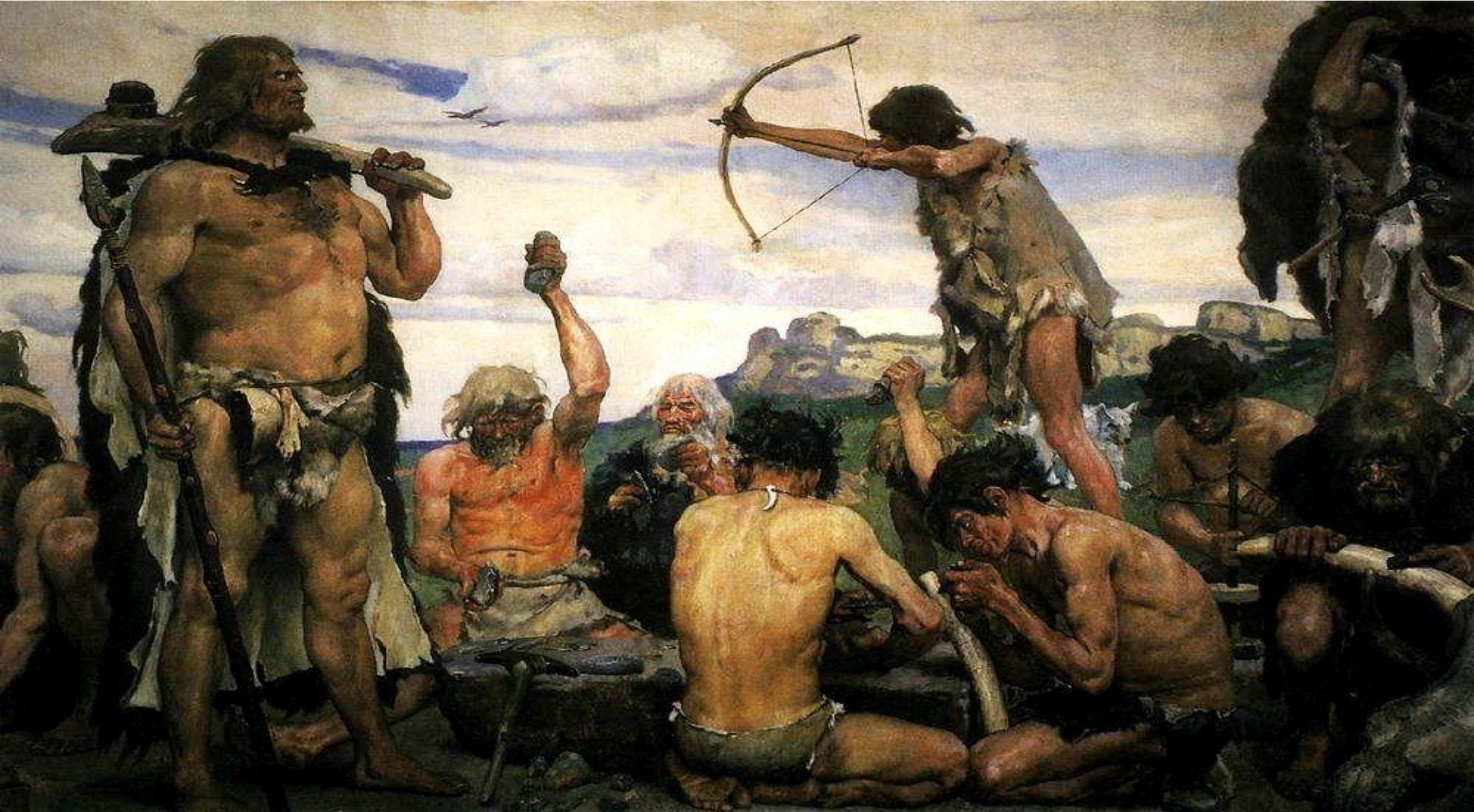
В новокаменном веке древние люди стали заниматься ткачеством, шить одежду, покрывать керамическую посуду орнаментом. Был изобретен ткацкий станок. Еще одним крупным достижением эпохи неолита стало изготовление глиняной (керамической) посуды.



СТОЯНКИ НЕОЛИТА:

- Самые древние неолитические стоянки относятся к 5 тысячелетию до н.э. Это **Усть-Нарым в Восточно-Казахстанской области, Караганда, Зеленая Балка в Центральном Казахстане. Пеньки в Северном Казахстане.**







150 стоянок и могильников эпохи неолита, найдены в Джезказганском регионе. Всего на территории Казахстана найдено более 500 неолитических стоянок. Неолитические охотники передвигались за животными, поэтому их поселения были временными.



В неолите люди перешли к производящему хозяйству — земледелию и скотоводству. Это событие называют неолитической революцией. Теперь люди сами производили все необходимые для себя продукты, уменьшилась зависимость от природы.

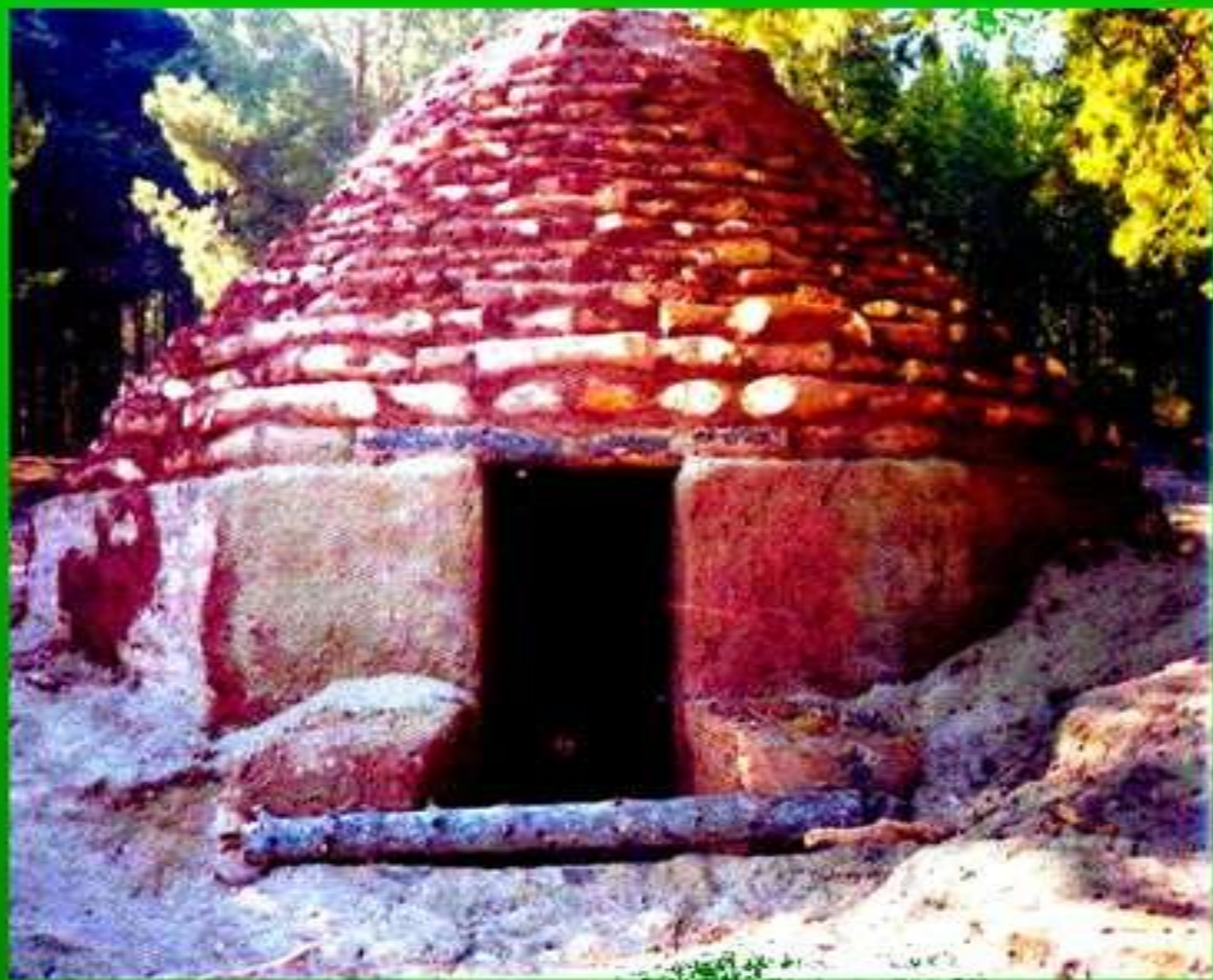


ЭНЕОЛИТ (МЕДНО-КАМЕННЫЙ ВЕК, 3000-2800 ЛЕТ ДО Н.Э.)

Самым первым использованным людьми металлом стала **медь**. Почти 5 тысяч лет назад люди впервые научились выплавлять медь. **Энеолит** - время появления первых металлических изделий из меди, наряду с которыми продолжали употребляться и каменные орудия, т.к. медь - очень мягкий металл.



Ботайская культура



Жилище эпохи энеолита. Реконструкция В.Ф. Зайберта.

- Памятников эпохи энеолита в Казахстане найдено не очень много. В основном они расположены на территории Кустанайской и Акмолинской областей, в бассейнах реки Тургай, Тобол и др. Среди них выделяется стоянка Ботай, хорошо изученная и давшая ценный исторический материал. Поэтому культура энеолита этого региона Казахстана называется *ботайской*.

Погребальный обряд



Многочисленные обряды и ритуалы сопровождали повседневную жизнь ботайцев. Кроме того, они занимались мумификацией. Умерших хоронили на старых стоянках близ поселений. Вокруг могил клали множество черепов лошадей.

Занятия «ботайских людей»



- Но ведущую роль постепенно стали играть скотоводство (придомное, затем отгонное) и мотыженное земледелие, т.е. производящий тип хозяйства.



В эпоху энеолита произошло два крупных изменения в общественной жизни древних людей: возникло разделение труда и главенствующим стал патриархальный род. Первым разделением труда было **разделение земледелия и скотоводства.**



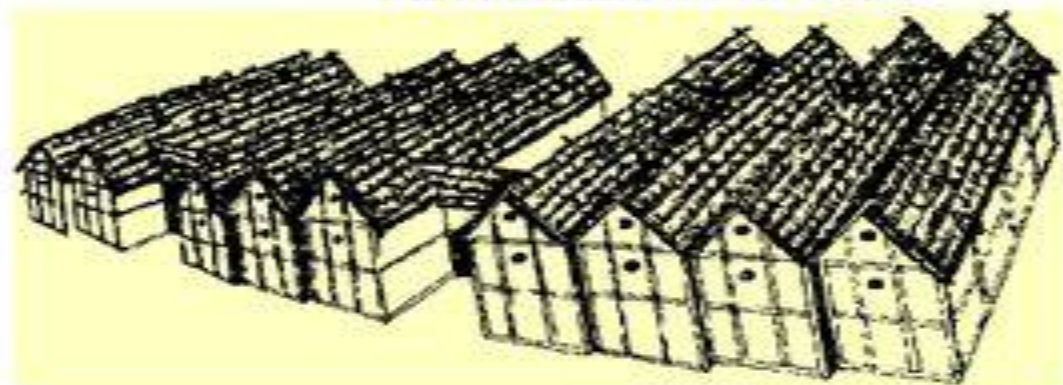
Второй регион энеолита



- Вторым регионом на территории Казахстана, где найдены памятники эпохи энеолита, являются горы Мангистау. Наиболее известными стоянками эпохи энеолита в Мангистау являются Шебер, Жынгыльды, Кошкар-ата и др.

На севере Казахстана
обнаружено поселение
энеолита **Ботай**.

Поселение относится к
3-2 тыс. до н.э. и
занимает 15 гектаров.
Найдены остатки 158
жилищ, стены были
покрыты шкурами
животных.



- **Найдены каменные
наконечники стрел,
копья, ножи и
топоры, костяные
иглы и глиняная
посуда**
**Обнаружены в
огромном
количестве кости
лошадей, что
свидетельствовал
о о приручении**

**Первобытные художники
использовали охру и
древесный уголь, изображая
животных, сцены охоты.
Археологи находят вырезанные
из кости и рога фигурки женщин,
что свидетельствует о культуре
матери-земли, материнского
рода.**

