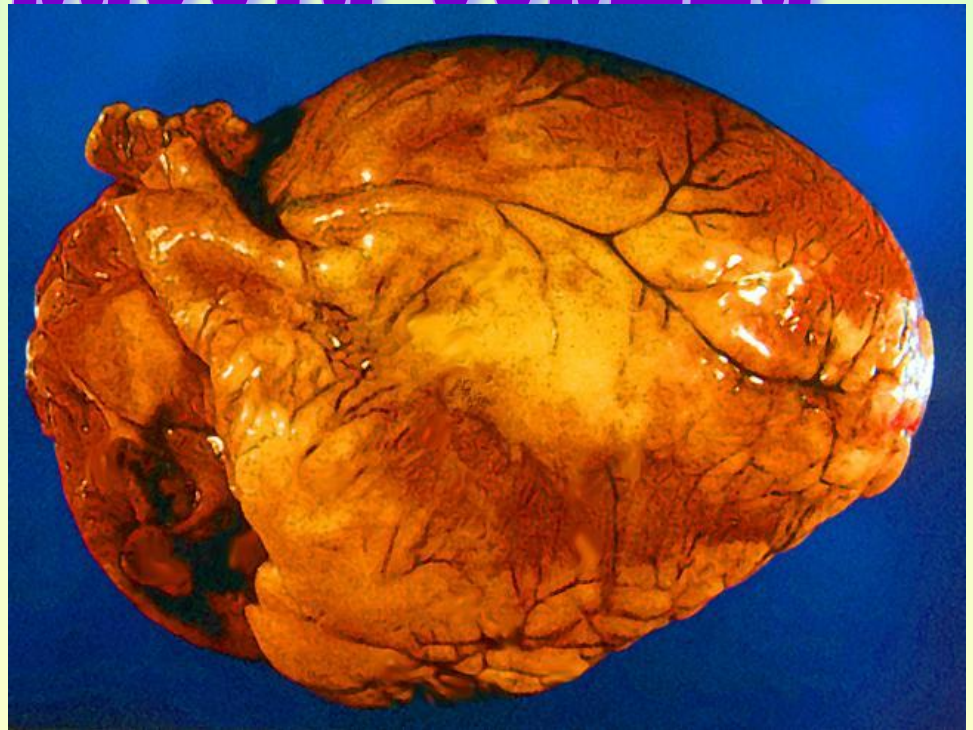


Строение и работа сердца

Купреенко Т.А учитель биологии
МБОУ СОШ № 61 »



**Что такое сердце?
Камень твёрдый?
Яблоко с багровой красной кожей?
Может быть, меж рёбер и аортой
Бьётся шар, на шар земной похожий?
Так или иначе, всё земное
Уменьшается в его пределы,
Потому что нет ему покоя,
До всего ему есть дело.**

Э. Межелайтис



Строение сердца

СЕРДЦЕ (ВИД СПЕРЕДИ)

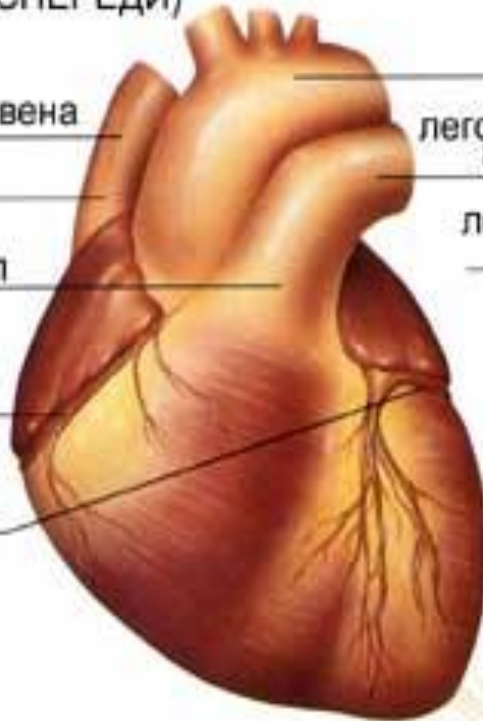
верхняя полая вена

перикард

легочный ствол

правая
венечная
артерия

левая
венечная
артерия



аорта

легочная левая
артерия

легочные левые
вены

СЕРДЦЕ (ВИД СЗАДИ)

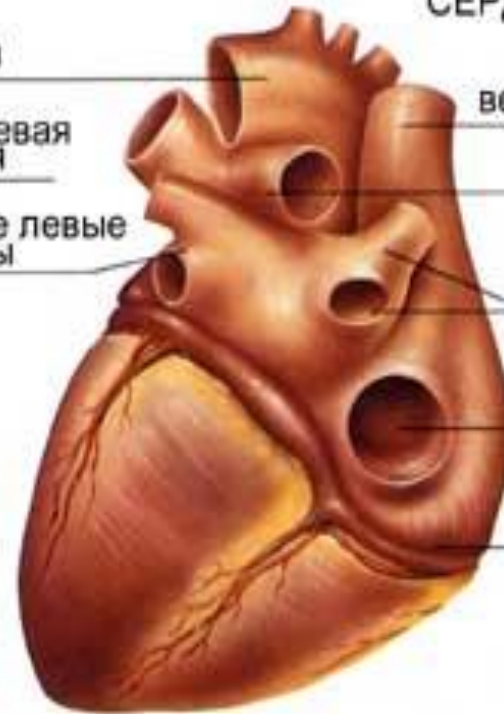
верхняя полая вена

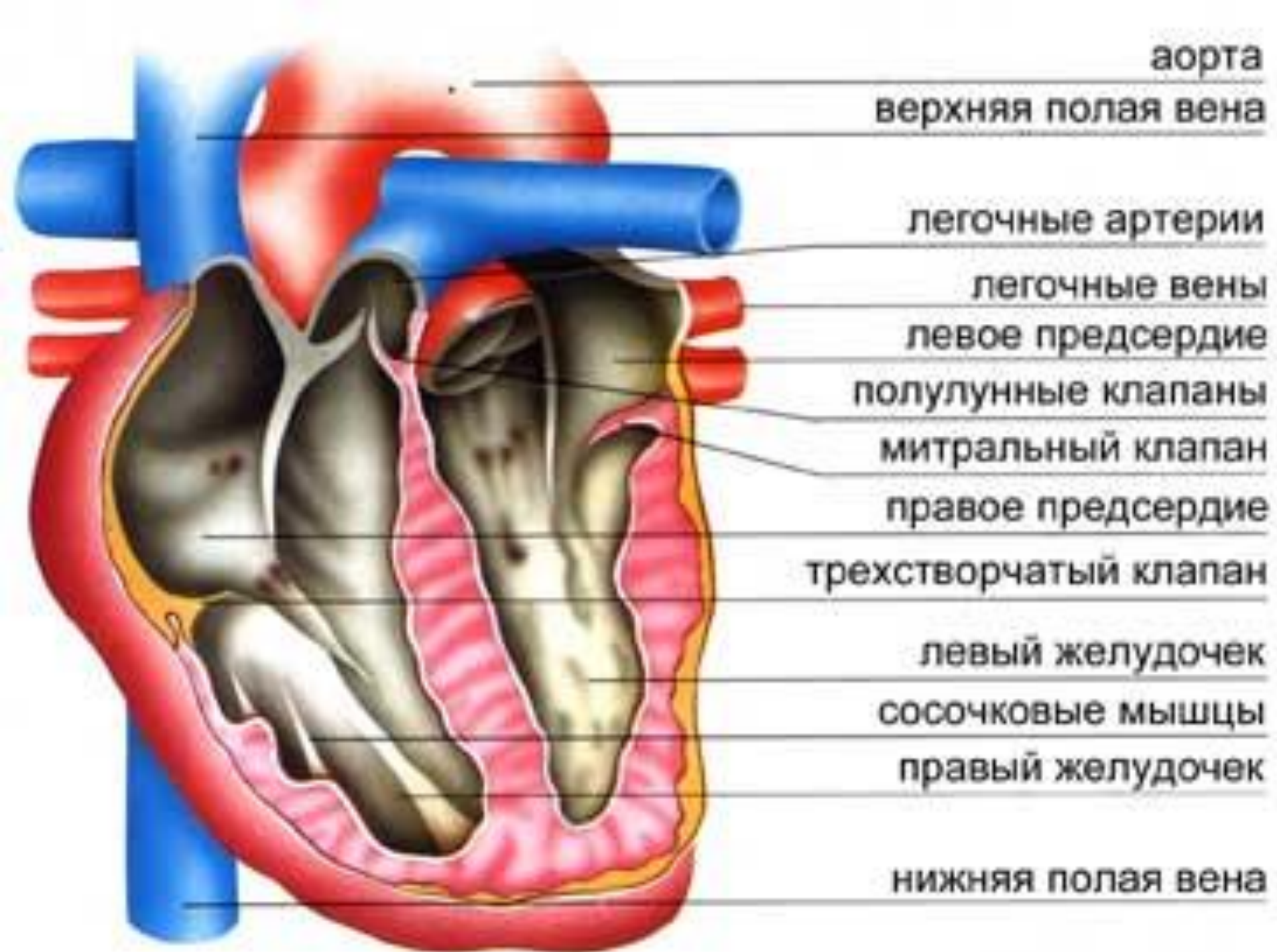
легочная артерия

правые легочные
вены

нижняя полая
вена

правая венечная
артерия





Работа с терминами

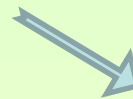
Перикард – околосердечная сумка

Эпикард – наружная оболочка (соединительная ткань)

Миокард – сердечная мышца (мышечная ткань)

Эндокард – внутренняя оболочка (эпителиальная ткань),

образует:



створчатые клапаны

(между предсердиями и желудочками)

полулунные клапаны

(между желудочками и артериями)

Фазы работы сердца



Ôàçû ñǎđäǎ÷íé äǎÿòǎëüíñòè.swf



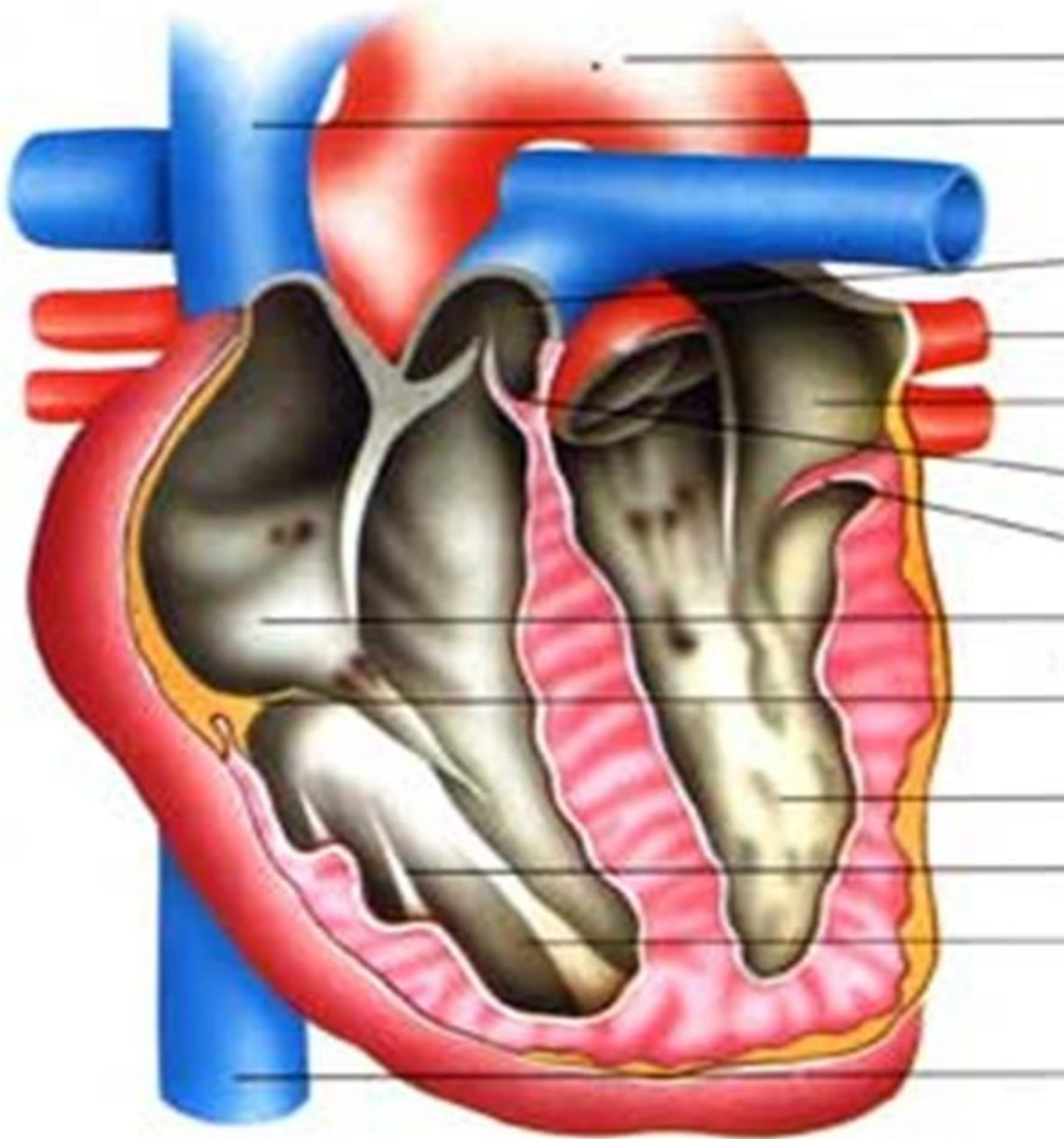
Đàáîòà êëàìàíîâ âî âđǎìÿ ñǎđäǎ÷íĩî öèêëà.swf

Заполните таблицу:
«Сердечный цикл»

Фаза сердечного цикла	Положение клапанов (открыты/закрыты)	Время (сек)
Сокращение (систола) предсердий	створчатые - полулунные -	
Сокращение (систола) желудочков	створчатые - полулунные -	
Общая пауза (диастола)	створчатые – полулунные -	

Давайте проверим!

Фаза сердечного цикла	Положение клапанов (открыты/закрыты)	Время (сек)
Сокращение (систола) предсердий	створчатые - <u>открыты</u> полулунные - <u>закрыты</u>	0,1
Сокращение (систола) желудочков	створчатые - <u>закрыты</u> полулунные - <u>открыты</u>	0,3
Общая пауза (диастола)	створчатые - <u>открыты</u> полулунные - <u>закрыты</u>	0,4



Домашнее задание

вопросы к параграфу (устно)