

Żydzi miasta Równego

Od XVI wieku do dnia dzisiejszego

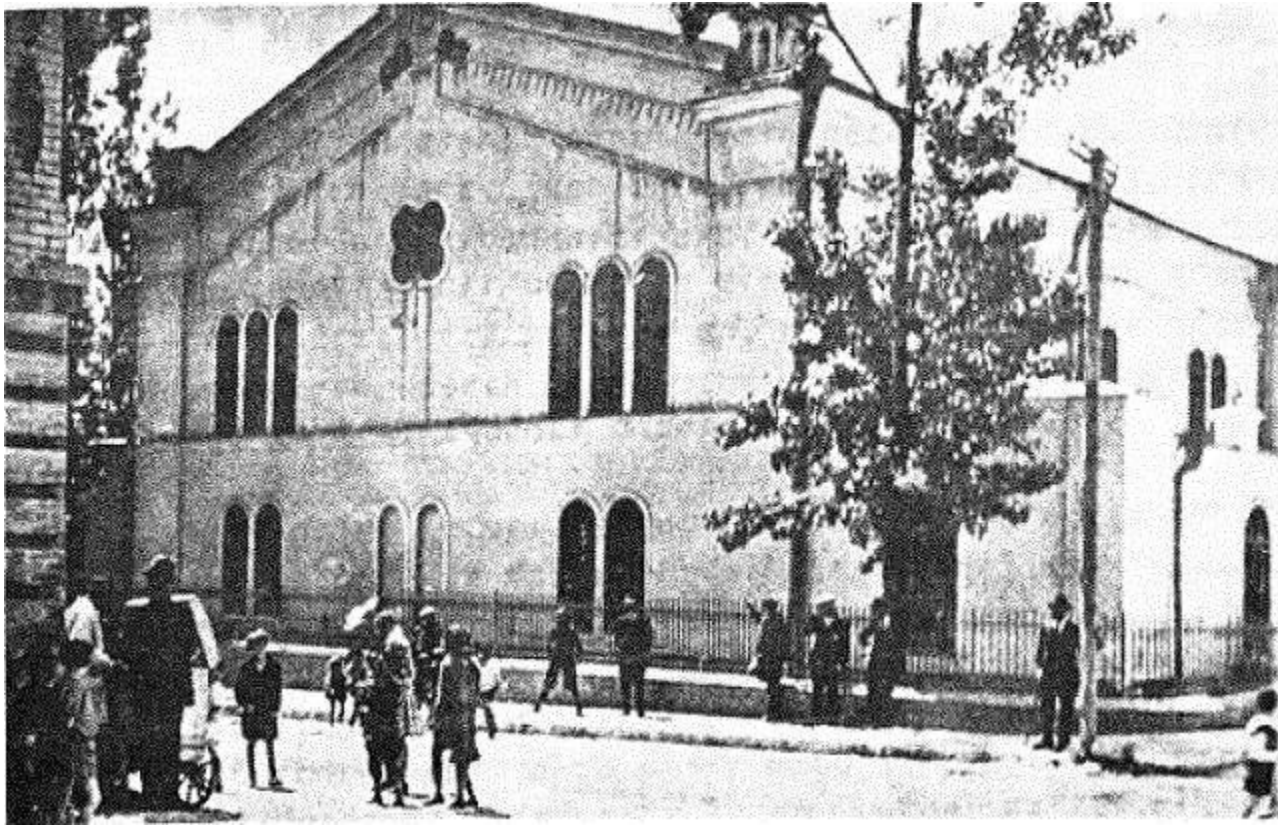
רובנה של שבת

- כך נעלה אותך בזיכרוננו רובנה יהודית, רובנה של שבת. מדוע לא שמרת על פיקדוננו, איכה זה אבד, הושמד?
- את הית אם לתפארת, על בנותיך אור שפעת. עמלה וגם סוחרת – ...מה רבות תלאות ידעת
- בך חלום ילדות רקמנו, בך למדנו לאהוב! את הזר הן לא שטמנו, חסר בך פרך לרוב
-

Równe w szabat

Tak wywołuję cię w swojej pamięci –
Żydowskie Równe, Równe szabatowe.
Dlaczego nie chroniłeś naszych skarbów?
Gdzie jesteś ty, zniszczone, zrujnowane?
Ty byłeś matką chwały i piękności,
Wylewającą światło na swych dzieci,
Zarówno kupcem jak i robotnicą –
Trudności dużo w życiu swoim znałaś.
Jeszcze w dzieciństwie w tobie uczyliśmy
Się – marzyć i kochać
I przyjmowaliśmy też obcych –
Nie było w sercu twoim zła.

Równe – centrum handlowe wołynia



Żydzi na terenach współczesnej Ukrainy

- X wiek – Kijów
- I wiek – Krym
- XII wiek – Włodzimierz Wołyński – stolica księstwa włodzimierskiego
- Łuck – 1410 rok
- Krzemieniec – 1438 rok

Osiedlenie się Żydów w Równem

- Pierwsze rodziny pojawiają się w pierwszej połowie XVI wieku
- Pierwsza wzmianka – 1556 rok
- 1648 rok - większość ludności żydowskiej w równem została wymordowana przez Bogdana Chmielnickiego podczas wojny domowej
- 1756 rok – kahał rówieński ma już 1186 osób

Polityka Katarzyny II

- Rozbiory Polski
- Strefa Osiedlenia Żydów
- Intensywna rusyfikacja w magnackich miasteczkach
- Haskala
- Chasydyzm

Edukacja Żydowska

- Równe – centrum edukacji
- Prywatne szkoły
- Cheder reformowany
- Talmud-Tora
- Hebrajskie biblioteki
- Syjonizm

Lata 1914 - 1921



- Uchodźcy
- Rewolucja w Rosji: idea narodowościowa i He-Chaluc. Syjonizm polityczny i religijny.
- Wojna Polsko-Radziecka

Okres międzywojenny

- Życie polityczne i społeczne Żydów
- Ruch syjonistyczny w Równem
- Religia żydowska
- Kultura i sport
- Gospodarka i handel
- Prasa żydowska

