

Тема урока:

Конструкция и
декор предметов
народного быта.



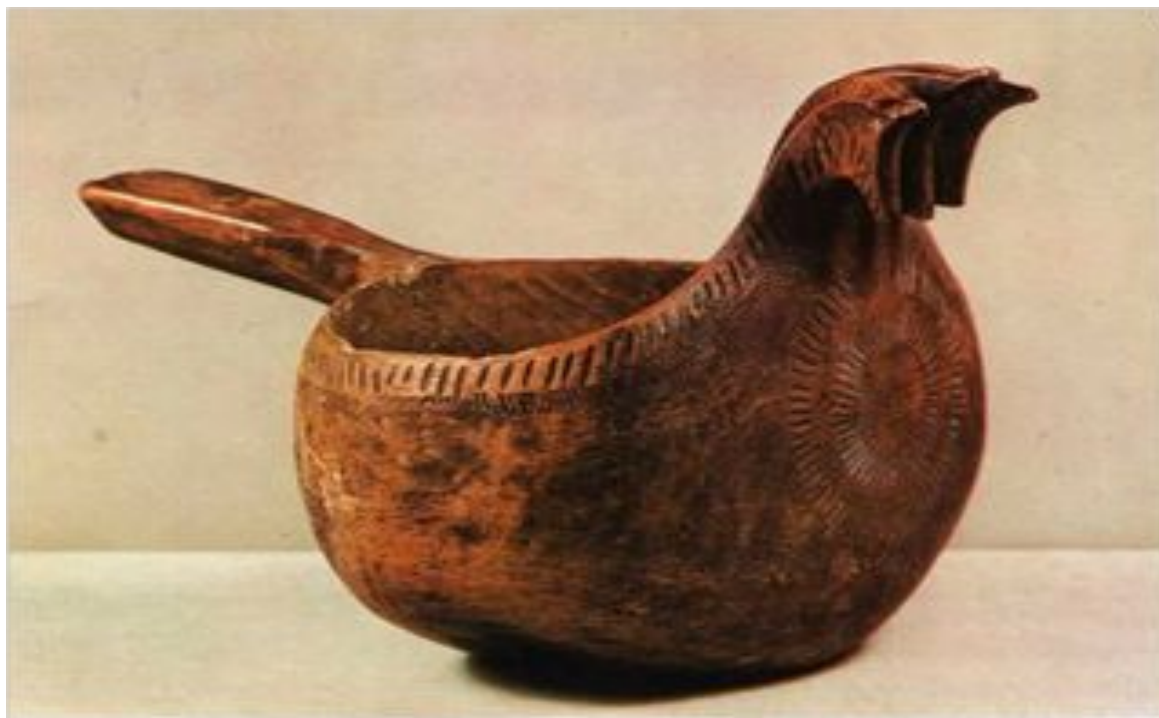
Испокон веку славилась Русская земля своими мастерами. Весь быт крестьянина был овеян сказочностью. Вместе с яркой росписью, вышивкой, резьбой в жилище крестьянина входило солнце и лето даже в темный зимний день.



Красочное цветение росписи, резные узоры, вышивка не только радовали глаз, но и были знаком добродетей. Так на детской люльке было принято изображать цветы, как пожелание вырасти сильным, добрым, счастливым.



А вот ковш-скобкаръ. В нем подавали квас, медовуху.
На Севере ковшам часто придавали облик плывущей птицы – утицы, или ладьи.



Форма скопकारя очень проста и красива. Высокие тонкие стенки и скруглённая внутренняя часть сосуда придают ему большую вместимость, а рукоять и головы коней служат удобными ручками. Ковши с конскими головами резались в Тверской губернии и назывались конюхами.



Огромная круглая чаша с носиком для разлива напитков – ендова также предназначалась для праздничных столов.



В крестьянском быту XIX века большое внимание придавалось убранству стола, декору праздничной посуды. Центральное место на нем всегда занимала солонница. «Без соли, без хлеба – худая беседа», - говорили в народе.



Как празднично украшена хлебница! Красный цвет в сочетании с зеленым и золотисто-желтым торжествует на белой поверхности. Нарядная хлебница служила приданным для дочери, и смысл росписи заключался в пожелании счастья, достатка и благополучия.



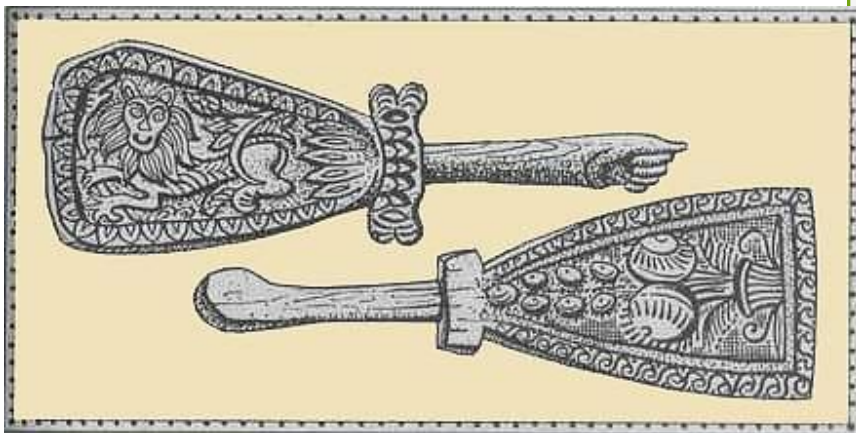
Этот небольшой сосуд из бересты, называется туес или бурак. Он имеет простую и мудрую конструкцию. Крестьяне хорошо знают, что вода, молоко или квас долго остаются в нем холодными, а горячая вода, наоборот, долго не стынет.



Короб или коробья изготавливался из липового луба .
В коробах хранили одежду, ткани, посуду, съестные припасы.
Также короба использовались для хранения денег и ценных вещей.



Веретена с наярденными нитками (мочками) пряжи складывали в специальную коробку. Отсюда название коробки — мочесник. Городецкие художники расписывали стенки мочесника нарядно, празднично.



Так выглядят вальки, которыми женщины выколачивали при стирке белье на реке. Широкая, чуть изогнутая поверхность валька с удобной ручкой хорошо приспособлена к ударам по мокрому белью. Резной декор с подкраской на вальке из деревни Савино Городецкого района смотрится как нарядная одежда.



С помощью этого предмета крестьянки разглаживали льняные увлажненные холсты. Он называется рубель. Конструкция рубеля решена с учетом трудового процесса. Декор рубеля диктовался конструктивными особенностями предмета.

Задание

- Выполни эскиз декоративного украшения любого предмета крестьянского быта.