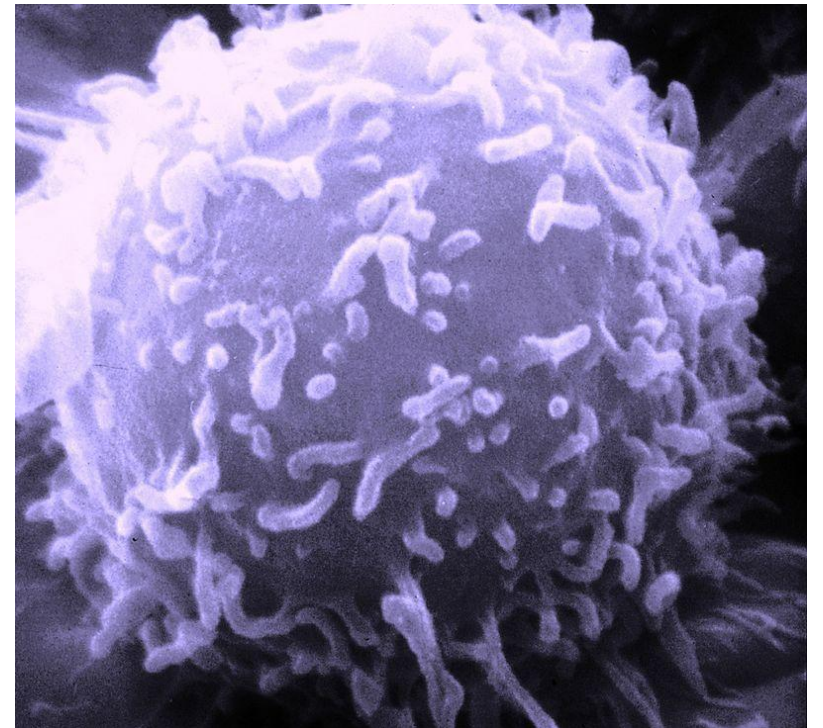


# Лимфоциты: особенности строения и популяционный состав

Выполнил: студент группы 02-821

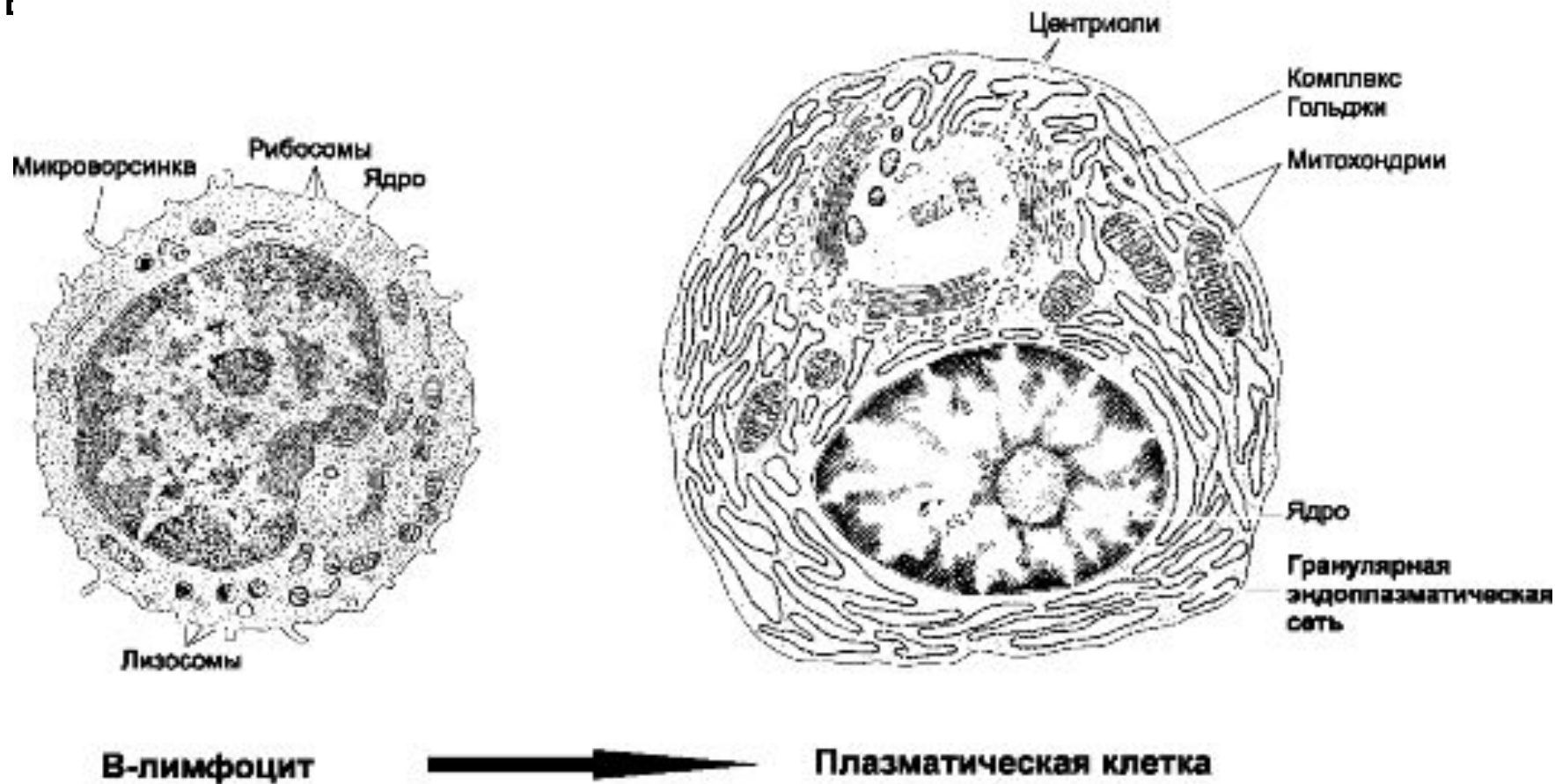
Лялин Сергей

- Лимфоциты — клетки иммунной системы, представляющие собой разновидность лейкоцитов группы агранулоцитов.



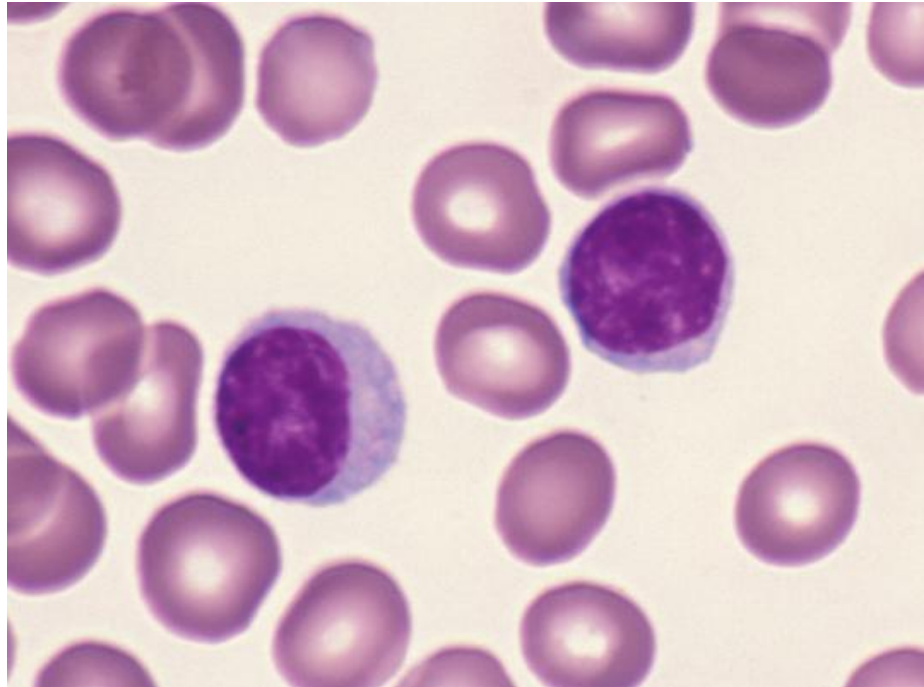
## Особенности строения лимфоцитов:

- размер около 7-10 мкм в диаметре.
- наличие круглого или овального, крупного ядра
- отсутствие



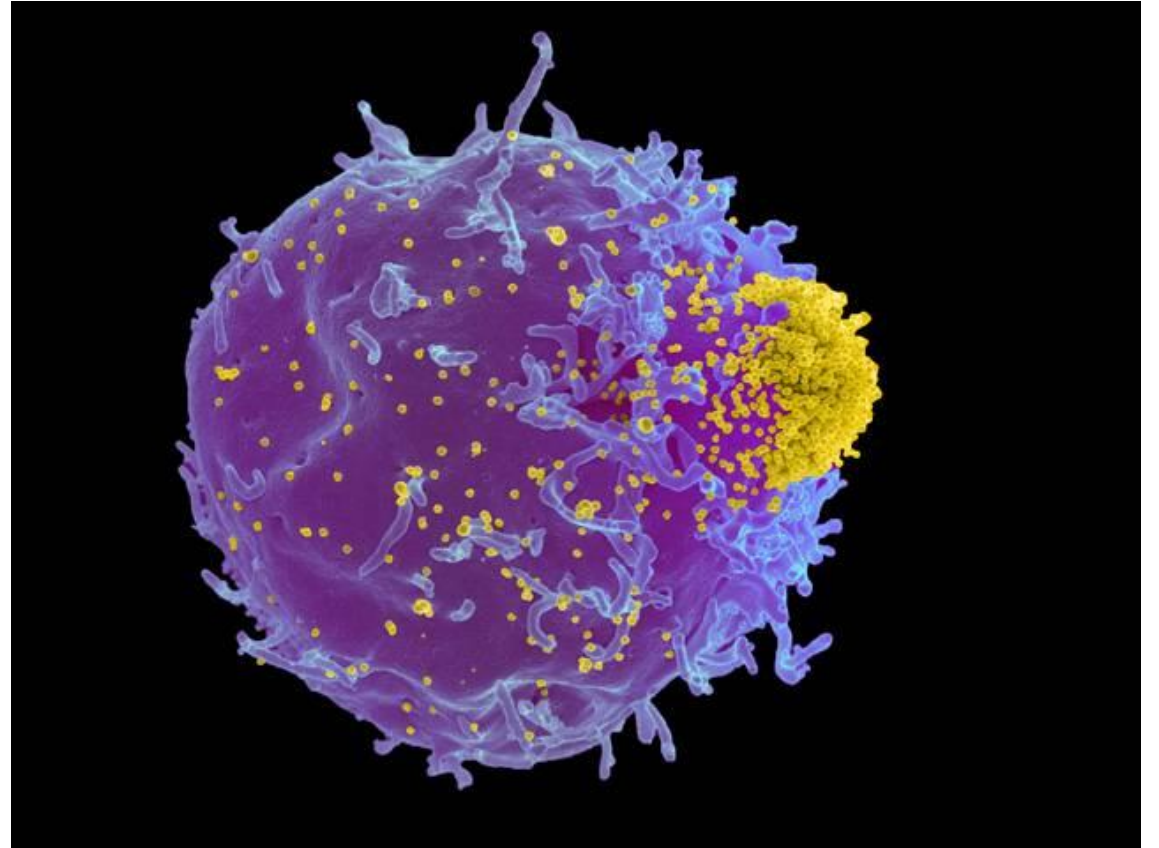
# Популяционный состав

- По морфологическим признакам: большие гранулярные лимфоциты и малые лимфоциты.
- По функциональным признакам: В-клетки, Т-клетки, НК-клетки.



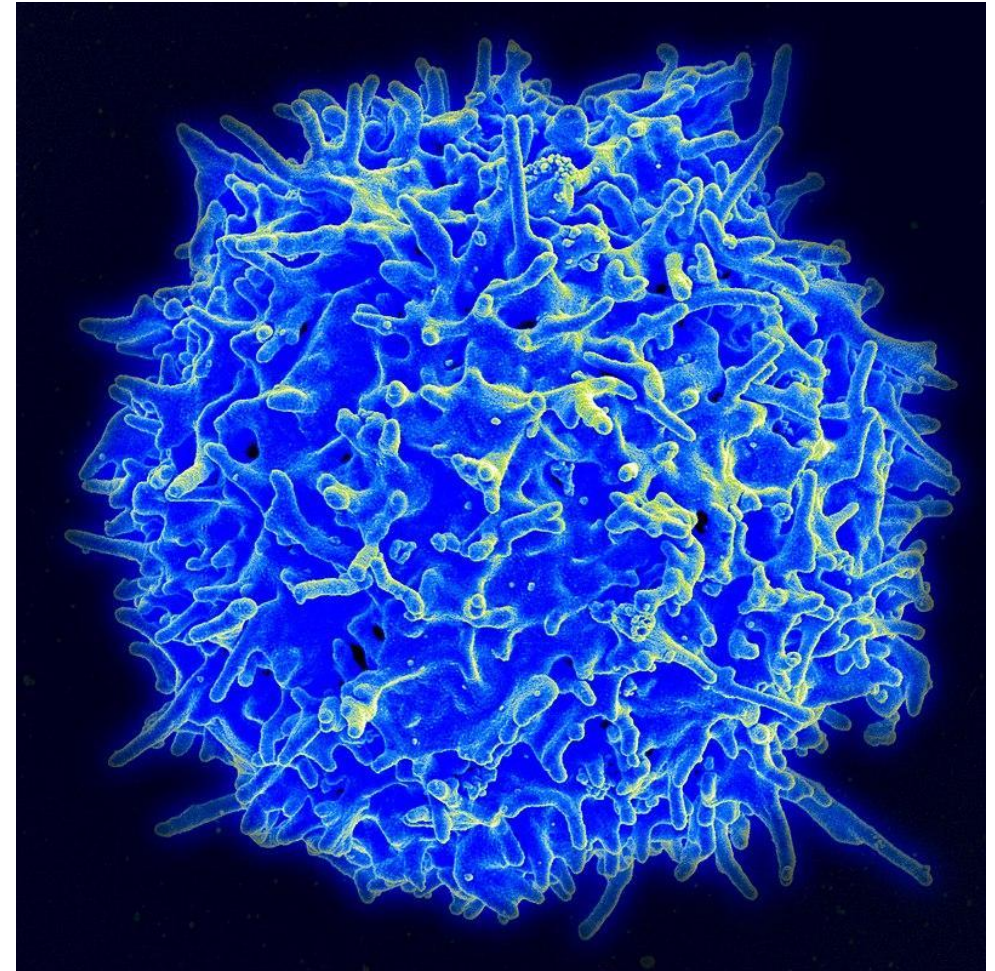
# В-лимфоциты

- — функциональный тип лимфоцитов, играющих важную роль в обеспечении гуморального иммунитета. При контакте с антигеном или стимуляции со стороны Т-клеток некоторые В-лимфоциты трансформируются в плазматические клетки, способные к продукции антител



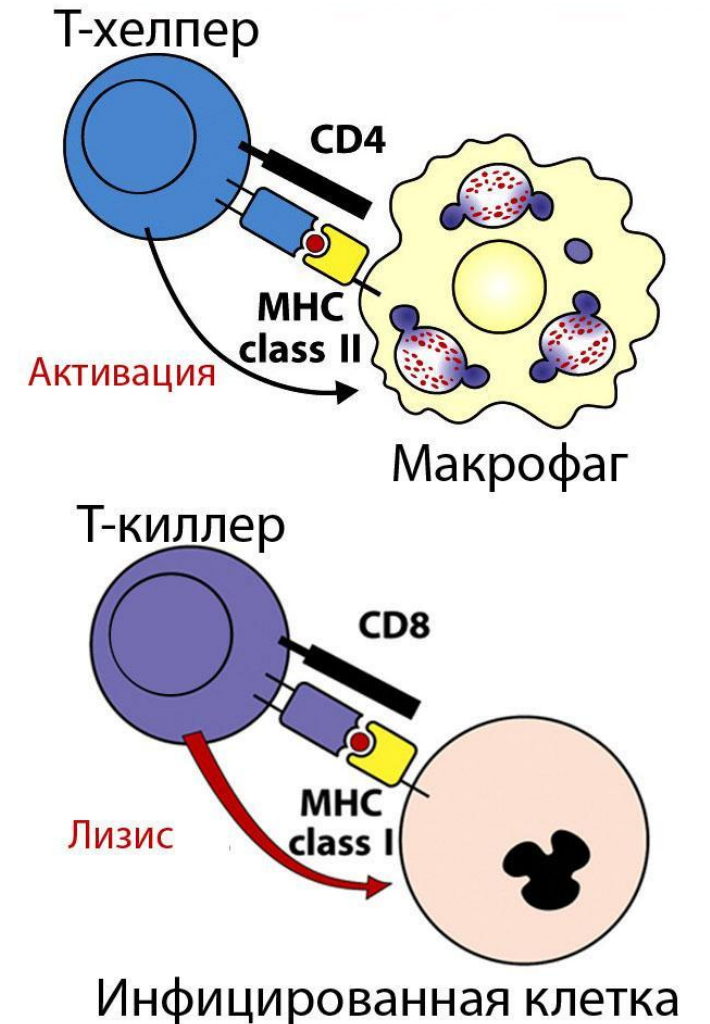
# T-лимфоциты

- — лимфоциты, развивающиеся у млекопитающих в тимусе из предшественников — претимоцитов, поступающих в него из красного костного мозга.



# Типы Т-лимфоцитов

- Т-хелперы - Т-лимфоциты, главной функцией которых является усиление адаптивного иммунного ответа.
- Т-киллеры - Т-лимфоциты, главной функцией которых является уничтожение повреждённых клеток собственного организма.
- γδ Т-лимфоциты - Т-лимфоциты представляют собой небольшую популяцию клеток с видоизменённым Т-клеточным рецептором.
- Т-супрессоры - Т-лимфоциты, обеспечивающие центральную регуляцию иммунного ответа.



# НК-клетки (англ. Natural killer cells (NK cells))

- - большие гранулярные лимфоциты, обладающие цитотоксичностью против опухолевых клеток и клеток, заражённых вирусами.

