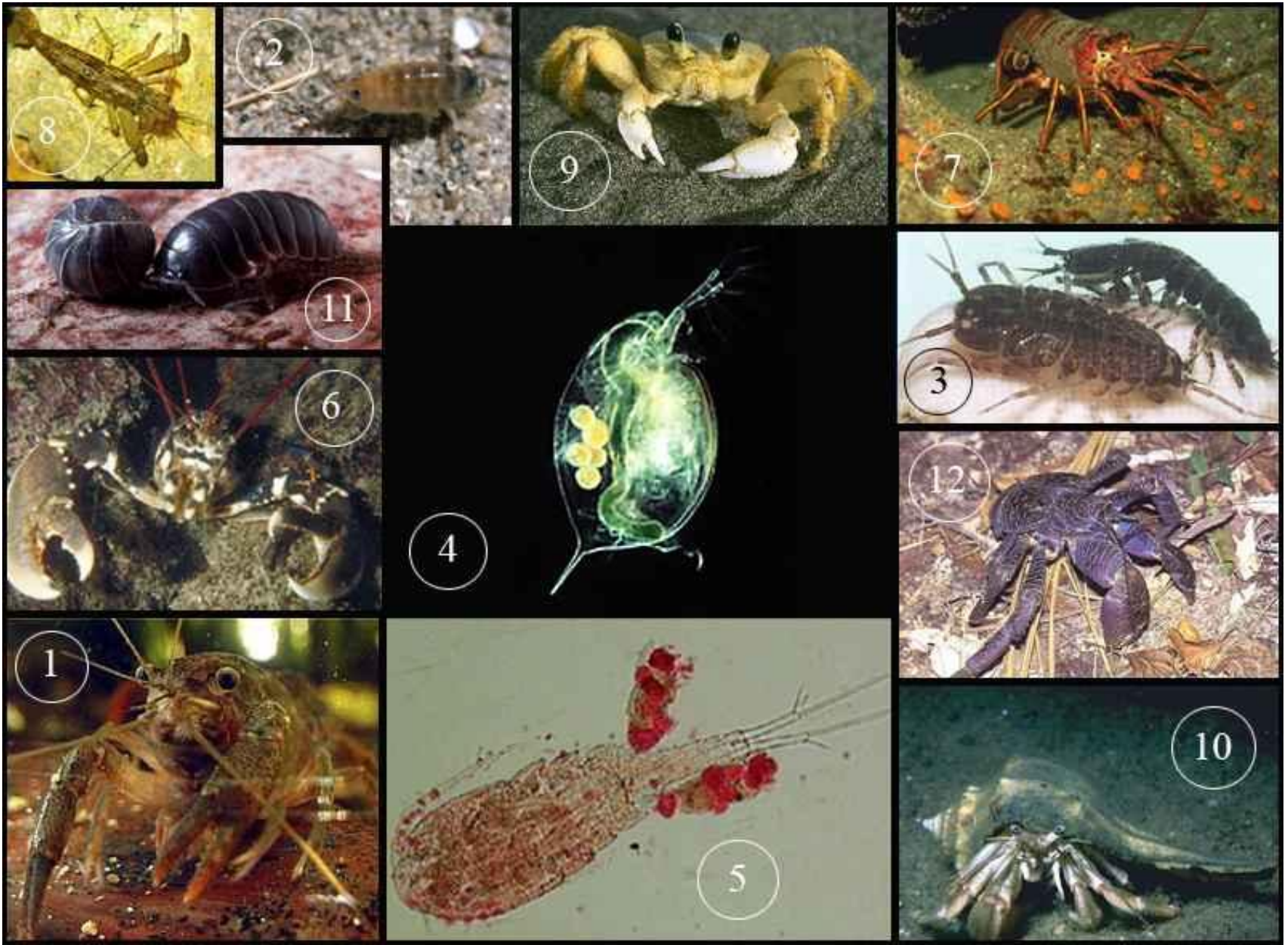


Класс Ракообразные



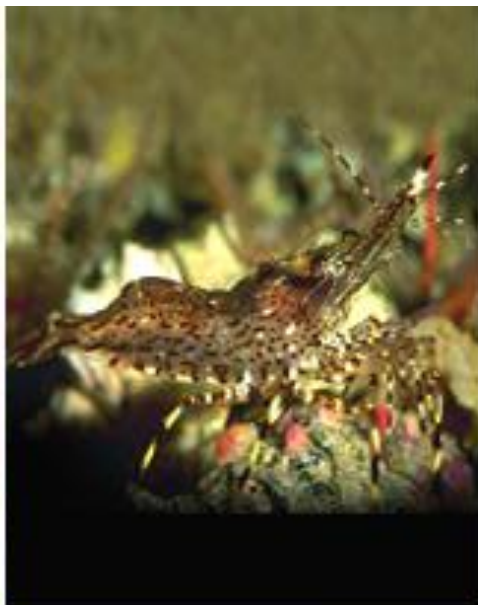
Жаброногие рачки



Высшие ракообразные



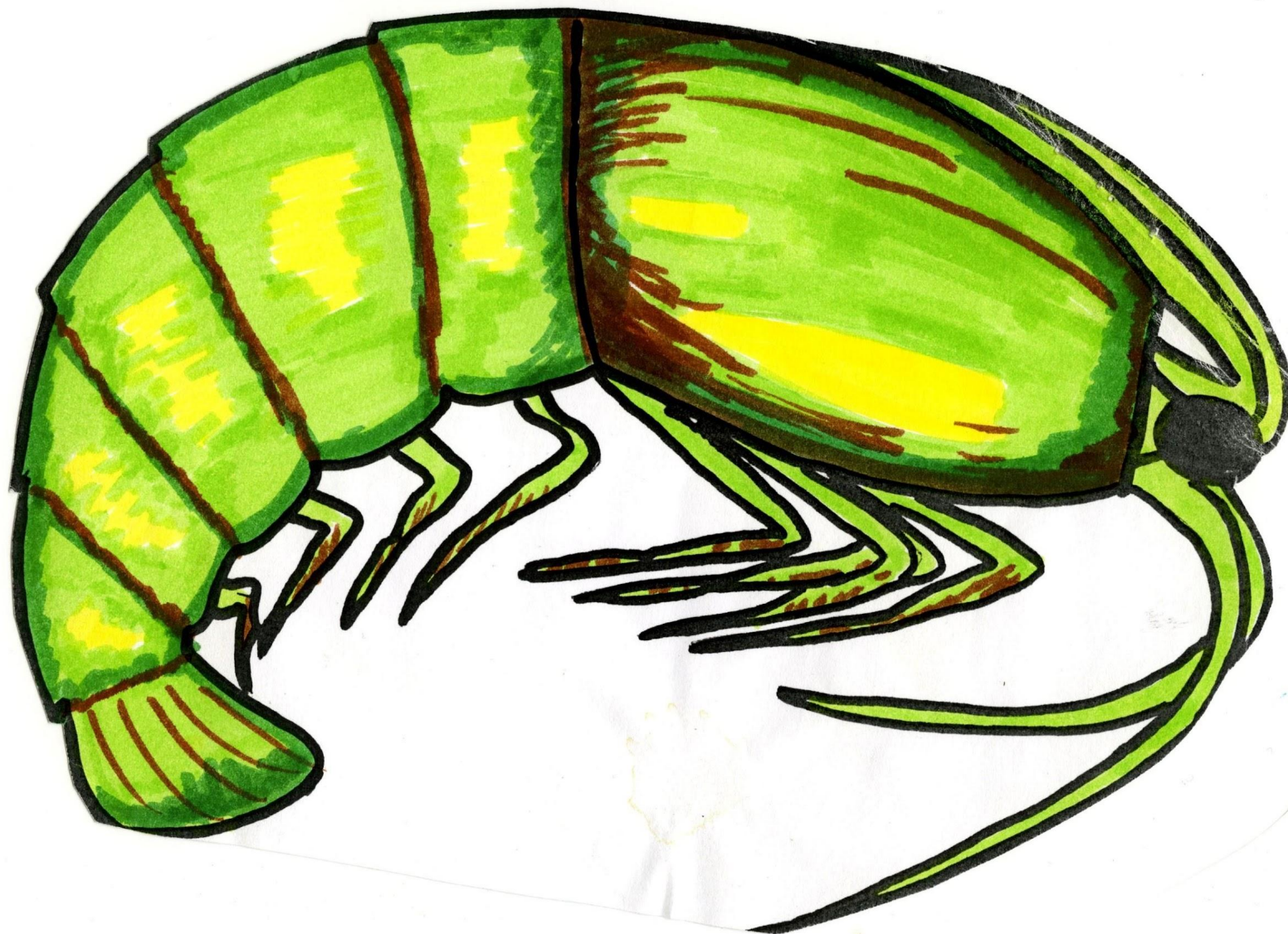
Десятиногие раки



Рак-отшельник

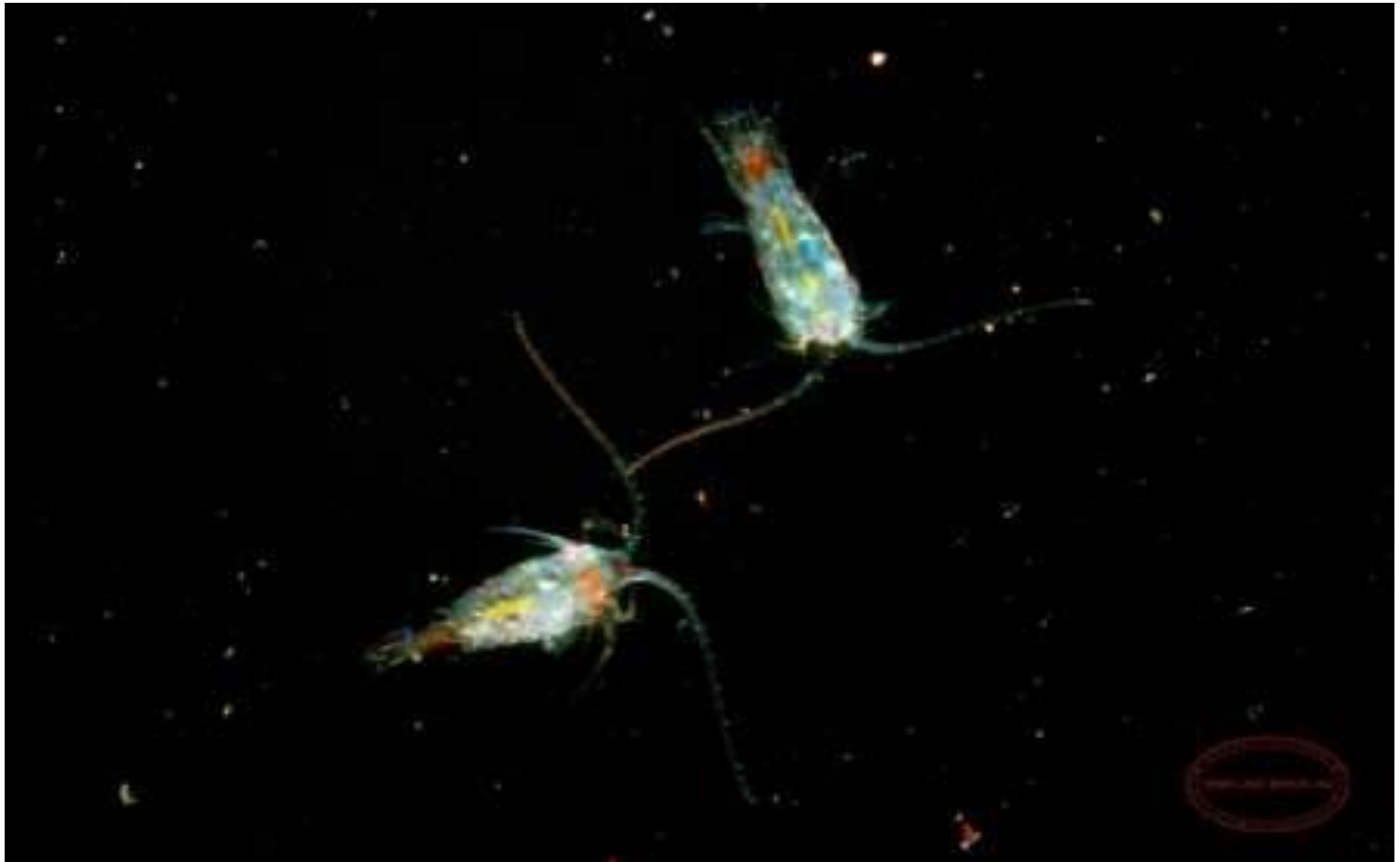


Креветка



ЭПИШУРА

- Рачок эпишура — составляет до 80 % биомассы зоопланктона озера и является важнейшим звеном в пищевой цепи водоёма. Это мелкие, размером около 1-1,5 мм, ракообразные. Эпишура выполняет функцию фильтра.



Макрогектопус

Функцию чистильщика озера выполняет рачок бокоплав макрогептоус (длина до 3 см), который уничтожает все, что может загрязнить воду - утонувших насекомых, погибшую рыбу и даже животных.

