

Апекскардиографія

Выполнила:
Татанова О.Ю. 423 группа

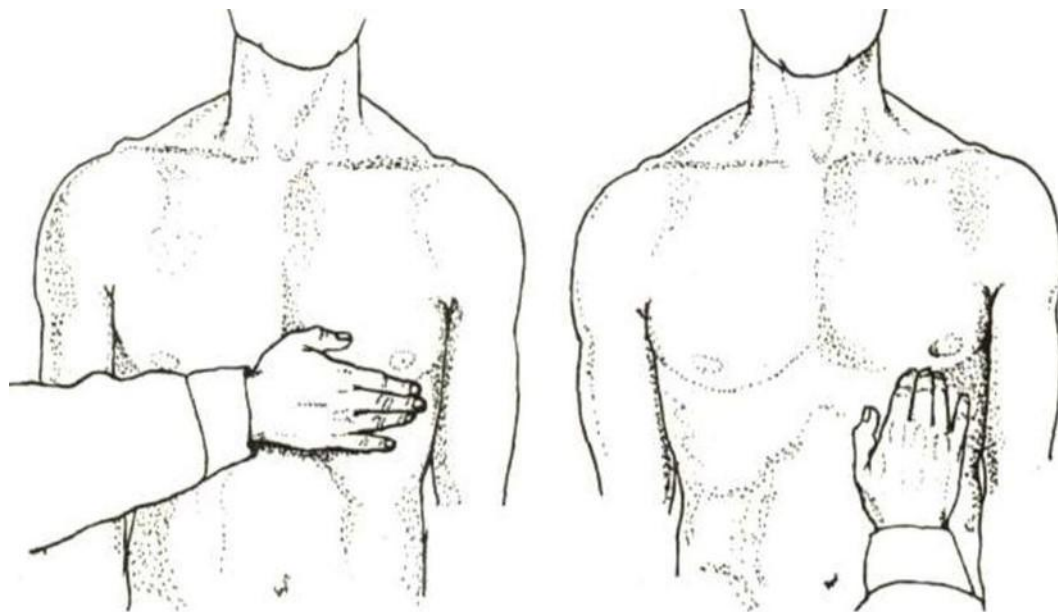
-
- **Апекскардиограмма (АКТ) или верхушечная кардиограмма представляет собой запись движения верхушки левого желудочка при его сокращении.**
 - **АКГ представляет собой периодическую кривую, состоящую из одной большой положительной волны, занимающей начальную часть каждого цикла сердечного сокращения.**

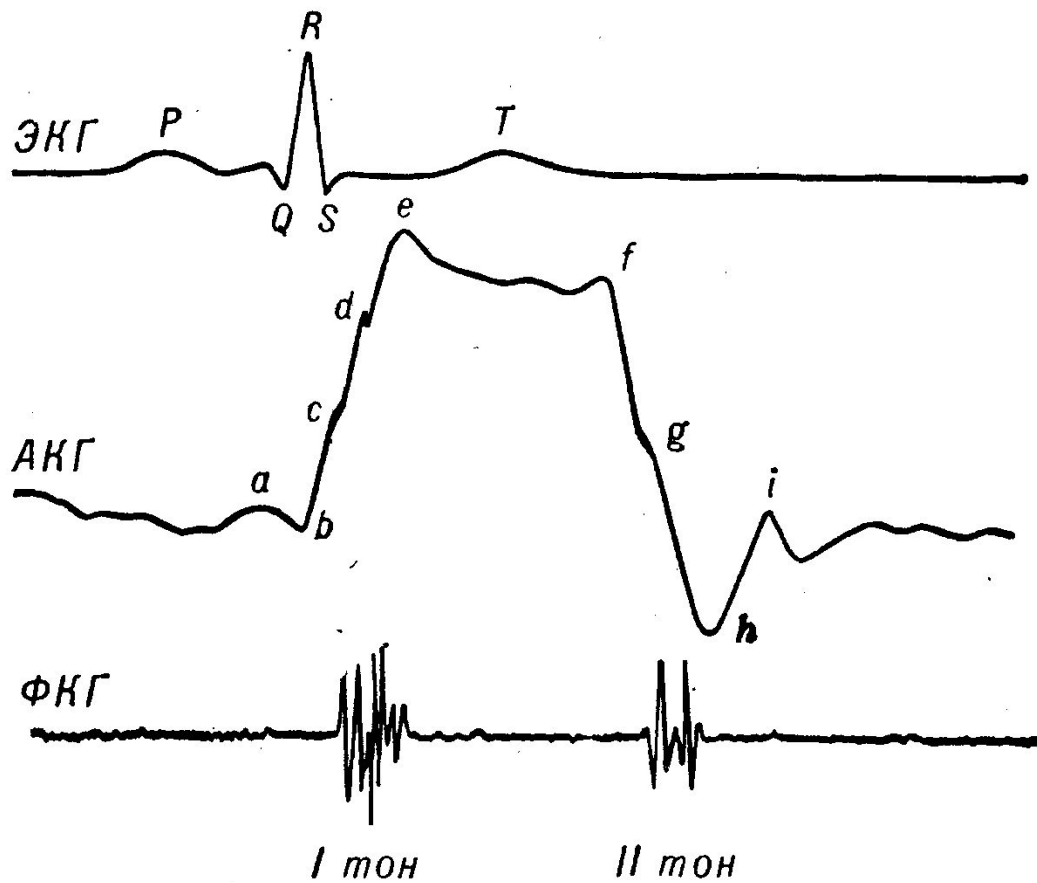


-
- Первый верхушечный толчок сердца — апекскардиограмма (АКГ) был зарегистрирован у человека в 1863 г. Этьен-Жюль Мареем с помощью стетоскопа в качестве воспринимающего устройства, соединенного пневмосистемой с капсулой регистратора.



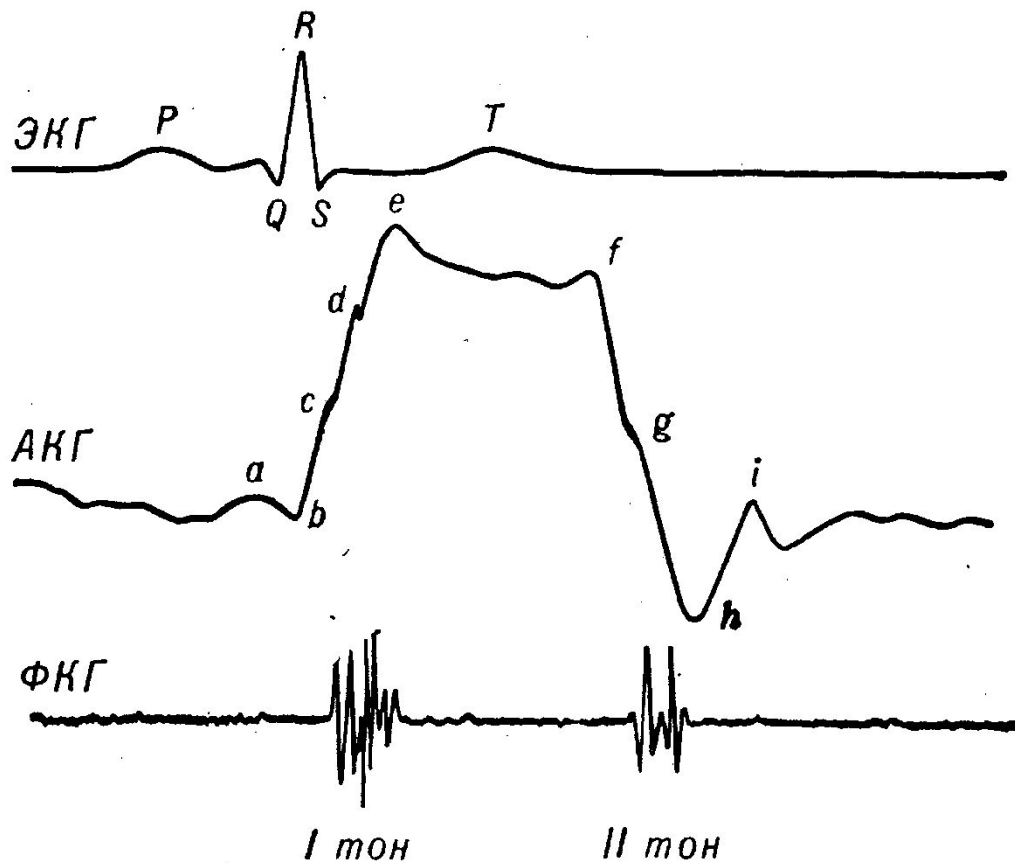
- Запись АКГ целесообразно производить в положении испытуемого на левом боку. Во время записи испытуемый должен задержать дыхание на неполном выдохе.
- Перед записью АКГ пальпаторно на передней стенке грудной клетки определяют точку максимальной пульсации (верхушечный толчок) и фиксируют в данной точке датчик с помощью резиновой ленты.





- a — волна, соответствующая систоле предсердий;
- b — c — подъем кривой АКГ, отражающий верхушечный толчок;
- излом кривой в точке c соответствует началу механической систолы желудочков;
- зубец d отражает начало периода изгнания крови из желудочков;





- $\underline{e} — \underline{f}$ — плато, связанное с прижатием сердца к грудной стенке;
- $\underline{f} — \underline{h}$ — спуск кривой АКГ, соответствующий расслаблению желудочков сердца;
- излом кривой в точке \underline{g} отражает момент закрытия полулунных клапанов сердца;
- подъем \underline{h} к \underline{i} — связан с быстрым наполнением желудочков.

Спасибо за внимание!

