



Построение графика функции заданной параметрически

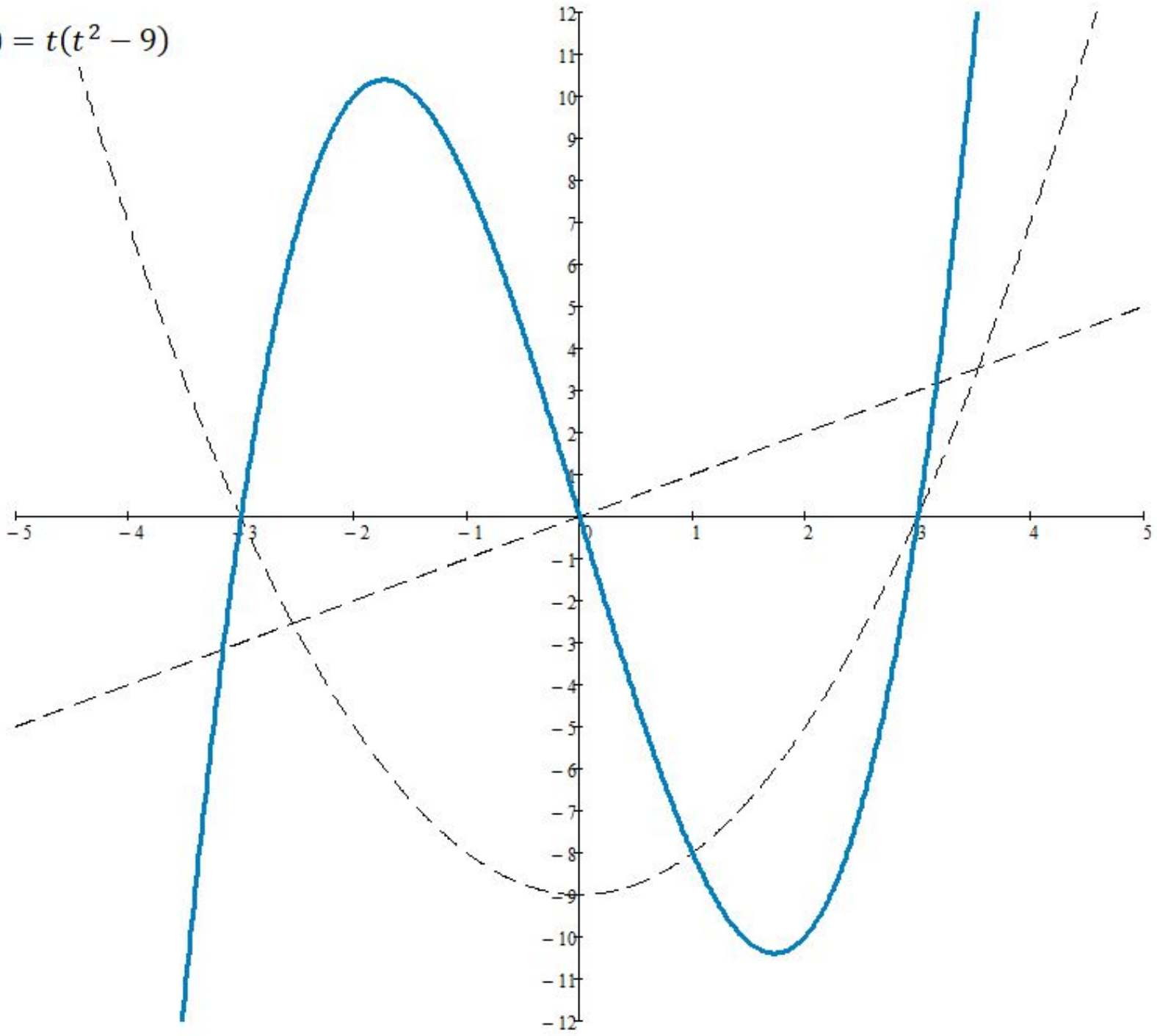
Выполнили, студентки 3-го курса, группы МиИ-1801:

Поснова Екатерина Федоровна

Фадеева Анастасия Александровна

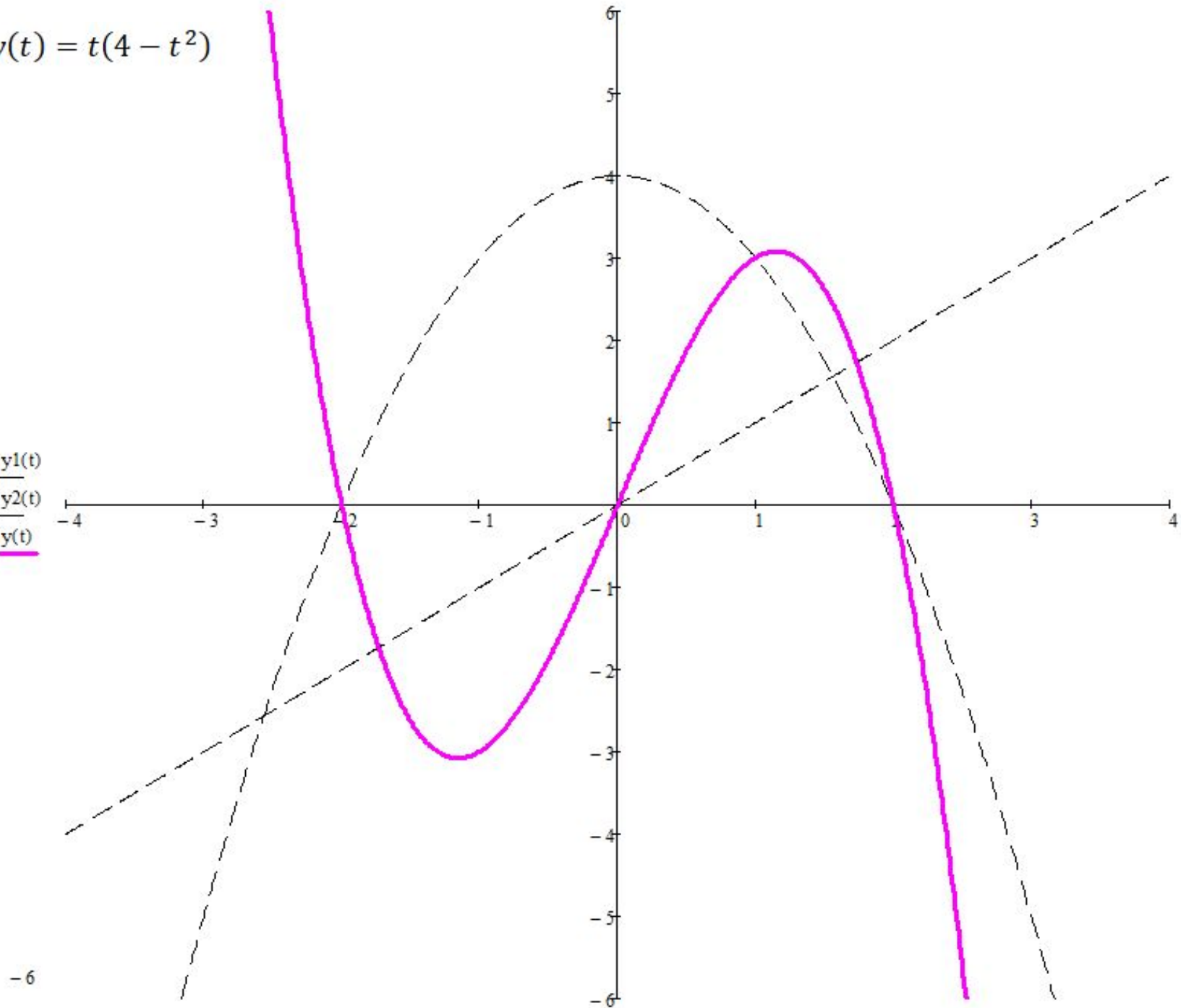
$$x(t) = t(t^2 - 9)$$

$\overline{x1(t)}$
 $\overline{x2(t)}$
 $\overline{x3(t)}$

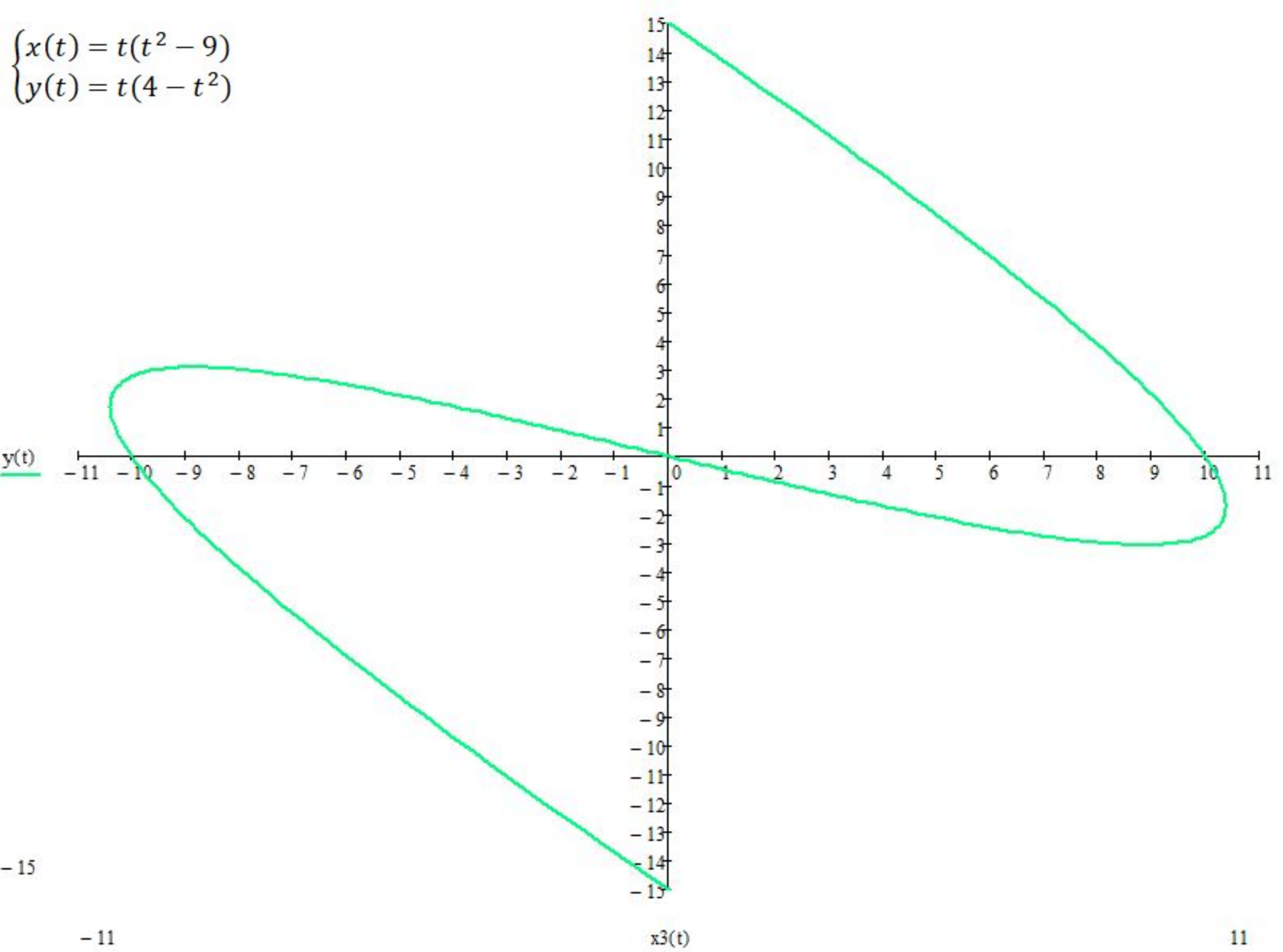


$$y(t) = t(4 - t^2)$$

$\frac{y_1(t)}{y_2(t)}$
 $\frac{y_2(t)}{y(t)}$
 $y(t)$



$$\begin{cases} x(t) = t(t^2 - 9) \\ y(t) = t(4 - t^2) \end{cases}$$



x3(t)