



И.З. Суриков «Зима»



**Школа
России**

Литературно

Напомню секреты успеха на уроке:

- 1. Подготовь всё необходимое к уроку до звонка.**
- 2. Сосредоточься на уроке.**
- 3. Готовь свой полный ответ, даже если учитель не спросил тебя.**
- 4. Соблюдай правила этикета.**
- 5. Сиди ровно, следи за посадкой.**

**Снег на полях, лёд на реках,
Вьюга гуляет.
Когда это бывает?**

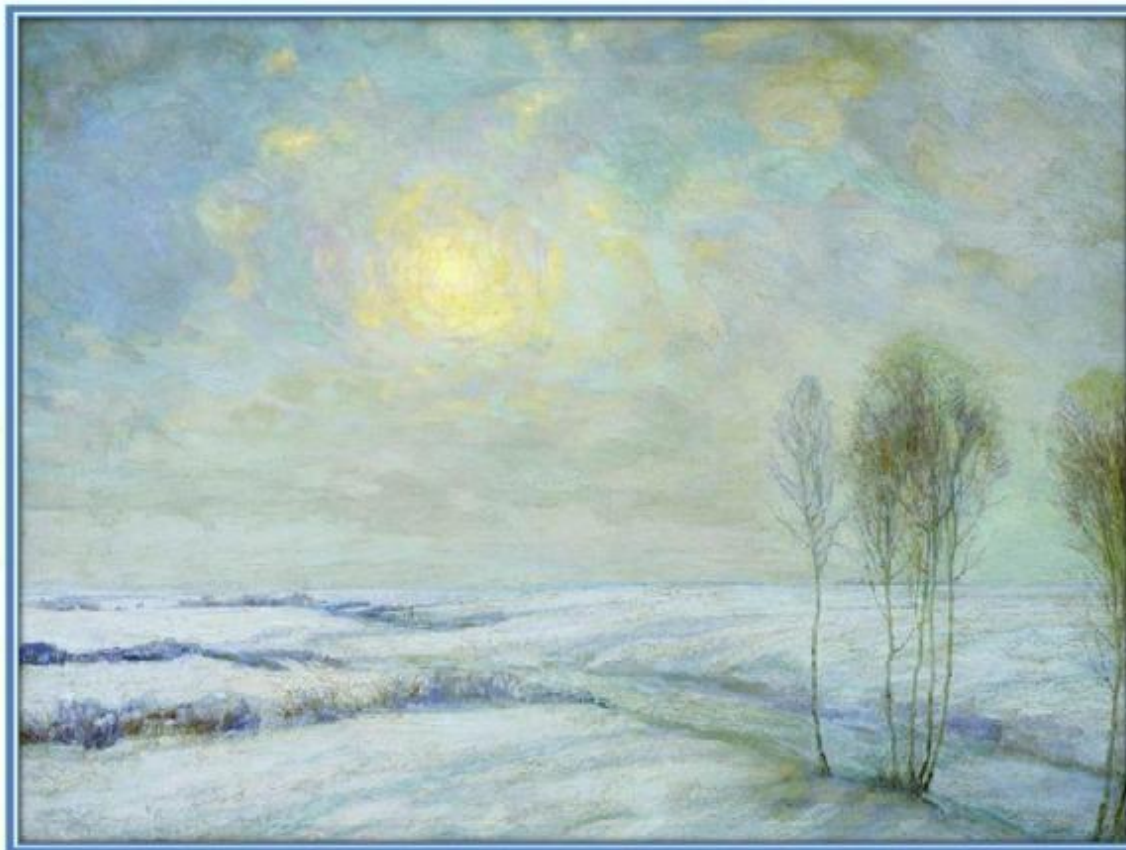


зима

Бродский И. И. Зимний пейзаж с домиком и собакой. 1910-е



Бакшеев В. Н. Зимний пейзаж. 1909



От автора



**Иван Захарович
Суриков**

Padoma no meu



Правила выразительного чтения:

- 1. Читать надо медленно, вдумываясь в значение слов.**
- 2. После каждой строчки надо обязательно делать короткую паузу.**
- 3. Чётко и ясно проговаривать слова.**
- 3. Постараться передать настроение автора и свои чувства.**

Словарь



Одело точно пеленою – точно белым туманом.

Санишки – старые сани.

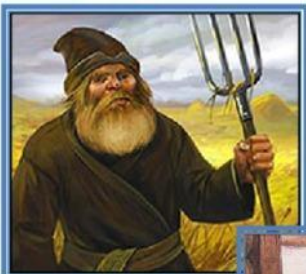
Покоен – находится в состоянии покоя.

Пелена - сплошной покров, то, что закрывает, заволакивает со всех сторон.

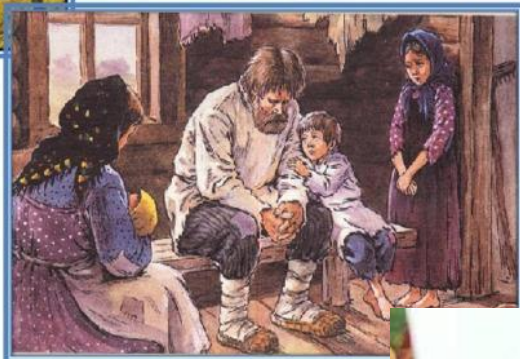
Стужа - сильный холод, мороз.

Изба - деревянный крестьянский дом.

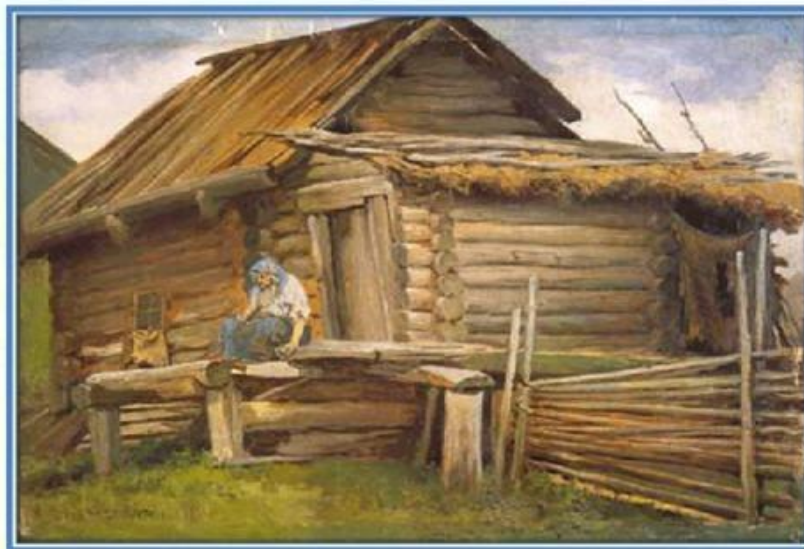
Крестьянин - сельский житель, основным занятием которого является обработка земли.



крестьянин



изба





стужа

санишки





Памятка для анализа стихотворения

1. Как ты думаешь, какое настроение было у автора, когда он писал стихотворение?
2. Что, по-твоему, послужило толчком для создания этого стихотворения?
3. В каких строчках заключена главная мысль стихотворения?
4. Какие строчки показались тебе наиболее образными?
5. Какие рифмы показались самыми необычными?
6. Перечисли наиболее яркие сравнения в стихотворении. Какова их роль?
7. Как ты думаешь при каких обстоятельствах ты мог бы вспомнить строки этого стихотворения?