

27 февраля
Международный день полярного
медведя



Представительство Ямало-ненецкого автономного округа в Тюменской области





27 февраля - Международный день полярного медведя

С 2008 года этот день отмечается в России ежегодно.



Представительство Ямало-Ненецкого автономного округа в Тюменской области





27 февраля - Международный день полярного медведя



Основной целью проведения Дня является распространение информации о полярных медведях и привлечение внимания общества к необходимости их охраны. К этой дате природоохранными и экологическими организациями готовятся различные публичные акции и просветительские мероприятия

Представительство Ямало-ненецкого автономного округа в Тюменской области





27 февраля - Международный день полярного медведя

Полярный медведь – самый крупный зверь планеты, который живет на суше. Вот только внушительные габариты не помогают ему в борьбе с человеком. Загрязнение окружающей среды и браконьеры приводят к стремительному снижению их численности.



Представительство Ямало-Ненецкого автономного округа в Тюменской области





27 февраля - Международный день полярного медведя



В 2014 году провели исследование и пришли к выводу, что число особей белого медведя во всем мире составляет всего 25 тысяч, пятая часть которых живет на российской территории. Ученые полагают, что в том случае, если человек не пересмотрит свое отношение к полярному медведю, численность животных сократится еще к 2050 году.

Представительство Ямало-Ненецкого автономного округа в Тюменской области





27 февраля - Международный день полярного медведя



Белый медведь занесен в Красную книгу России и Международную Красную книгу. Наибольшее внимание вопросу сохранения этих удивительных животных уделяют государства, на территории которых обитают полярные медведи: Россия, США, Норвегия, Канада.



Представительство Ямало-Ненецкого автономного округа в Тюменской области





27 февраля - Международный день полярного

медведя



Проблема вымирания северных медведей, возникшая в прошлом столетии, заставила мировое сообщество вынести ее решение на международный уровень. К сожалению, именно вмешательство людей привело к изменению климата, таянию полярных льдов, загрязнению территории обитания животных отходами нефтедобывающей отрасли. В результате эти животные погибают не только по вине охотников, но и от голода. Миграция рыбы и мелких морских животных, которые являются основным продуктом питания полярных медведей - результат деятельности человека.

Представительство Ямало-Ненецкого автономного округа в Тюменской области





27 февраля - Международный день полярного медведя



Чтобы сохранить популяцию белых медведей, в России полностью запретили на них охоту. В местах обитания этих животных организовываются бригады волонтеров, которые следят за животными. И когда они появляются вблизи населенных пунктов, отпугивают их безвредными доступными методами.

Г представительство Ямало-ненецкого автономного округа в Тюменской области





27 февраля - Международный день полярного медведя



Международные организации призывают сделать белому мишке подарок и уменьшить использование приборов отопления. Многие в этот день стараются вообще не использовать технику, работающую на бензине, ходят помогать в питомники и зоопарки, вносят денежные вклады в экологические организации, борющиеся с разрушением озонового слоя и таянием ледников

Представительство Ямало-Ненецкого автономного округа в Тюменской области





27 февраля - Международный день полярного медведя



К празднику - Дню полярного медведя готовятся организации во всем мире, имеющие непосредственное отношение к охране природы и экологии. Проводят всевозможные просветительские мероприятия по поводу необходимости решения проблем, которые приводят к сокращению этого вида.

Представительство Ямало-Ненецкого автономного округа в Тюменской области





27 февраля - Международный день полярного медведя



Основная цель праздника - обратить внимание населения всего мира на проблему исчезновения вида, а также призвать новое поколение бережно относиться к природе. Международный день полярного медведя - отличный повод, чтобы уделить время экологии и с пользой провести время с друзьями, или семьей: узнать что-то новое, заняться творчеством и сделать нашу землю чище!

представительство малопенецкого автономного округа в Томской области





27 февраля - Международный день полярного медведя

Предлагаем вашему вниманию несколько интересных фактов о белых медведях:



Представительство Ямало-Ненецкого автономного округа в Тюменской области





27 февраля - Международный день полярного медведя

Белый медведь является объектом исследований для биологов и помогает найти ответ на вопрос о жизнеспособности организмов в крайне тяжелых условиях. Ведь белые медведи выдерживают температуру до -80°C .



Представительство Ямало-Ненецкого автономного округа в Тюменской области





27 февраля - Международный день полярного медведя

Северные, белые, полярные мишки имеют научное название - морской медведь (лат. *Ursus maritimus*), это самые крупные хищники на земле. Обитают в Арктике и на Северном полюсе, отлично плавают и ныряют.



Представительство Ямало-Ненецкого автономного округа в Тюменской области





27 февраля - Международный день полярного медведя

Обычно взрослые особи полярных медведей весят от 350 до 550 килограммов, но встречаются индивидуумы с массой до 700 килограммов. Самый крупный самец полярного медведя, зарегистрированный за всю историю наблюдения за этими животными, весил одну тонну. Самки в среднем весят от 150 до 300 килограммов. Самые мелкие белые медведи водятся на Шпицбергене, самые крупные — в Беринговом море.



представительство Умало-Тетецкого автономного округа в Тюменской области





27 февраля - Международный день полярного медведя

Как еще называют белых мишек?



Представительство Умало-Тетецкого автономного округа в Тюменской
области





27 февраля - Международный день полярного медведя

Сколько названий у белого медведя?

- белый медведь
- полярный медведь
- северный медведь
- морской медведь
- ушкуй
- умка (чукотское название взрослого самца белого медведя)



Нанук, ушкуй, умка - так называют белых медведей народы севера.

Латинское название *Ursus maritimus* переводится как «медведь морской», и это неслучайно. Ведь полярный медведь большую часть своей жизни проводит в воде, а на лапах между пальцами у него есть перепонки. Медведи очень выносливые и хорошо тренированные пловцы, ведь им нужно проплывать от одних льдов до других на большие расстояния в поисках пищи и места для отдыха. Плавают они со скоростью 6,5 километров в час.

Представительство Ямало-ненецкого автономного округа в Тюменской области





27 февраля - Международный день полярного медведя

*Едят ли белые
медведи
пингвинов?*



Представительство Умало-Тепецкого автономного округа в Поморской
области





27 февраля - Международный день полярного медведя



Это конечно шуточный вопрос, ответ на который очень прост: нет, ведь белые медведи и пингвины живут в разных полушариях рядом с противоположными полюсами (белые медведи - северным, пингвины - южным). Тем не менее, медведи - хищники, они питаются морскими животными

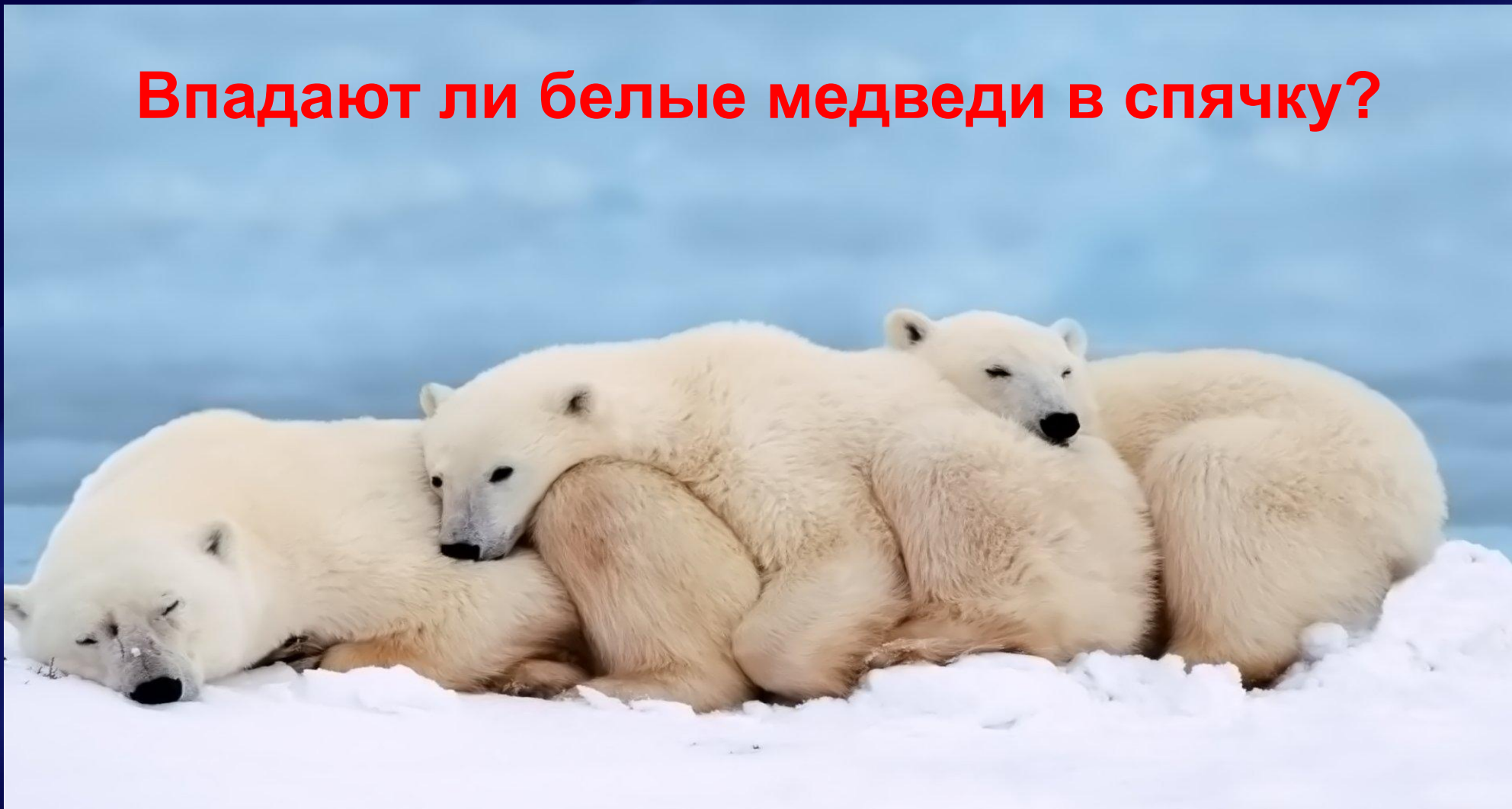
Представительство Ямало-Ненецкого автономного округа в Тюменской области





27 февраля - Международный день полярного медведя

Впадают ли белые медведи в спячку?



Представительство Ямало-Ненецкого автономного округа в Тюменской области





27 февраля - Международный день полярного медведя



Полярные медведи - единственные среди всех медведей, которые не впадают в спячку. Они активничают круглый год. Только медведицы - будущие мамы - могут себе позволить поспать в берлоге

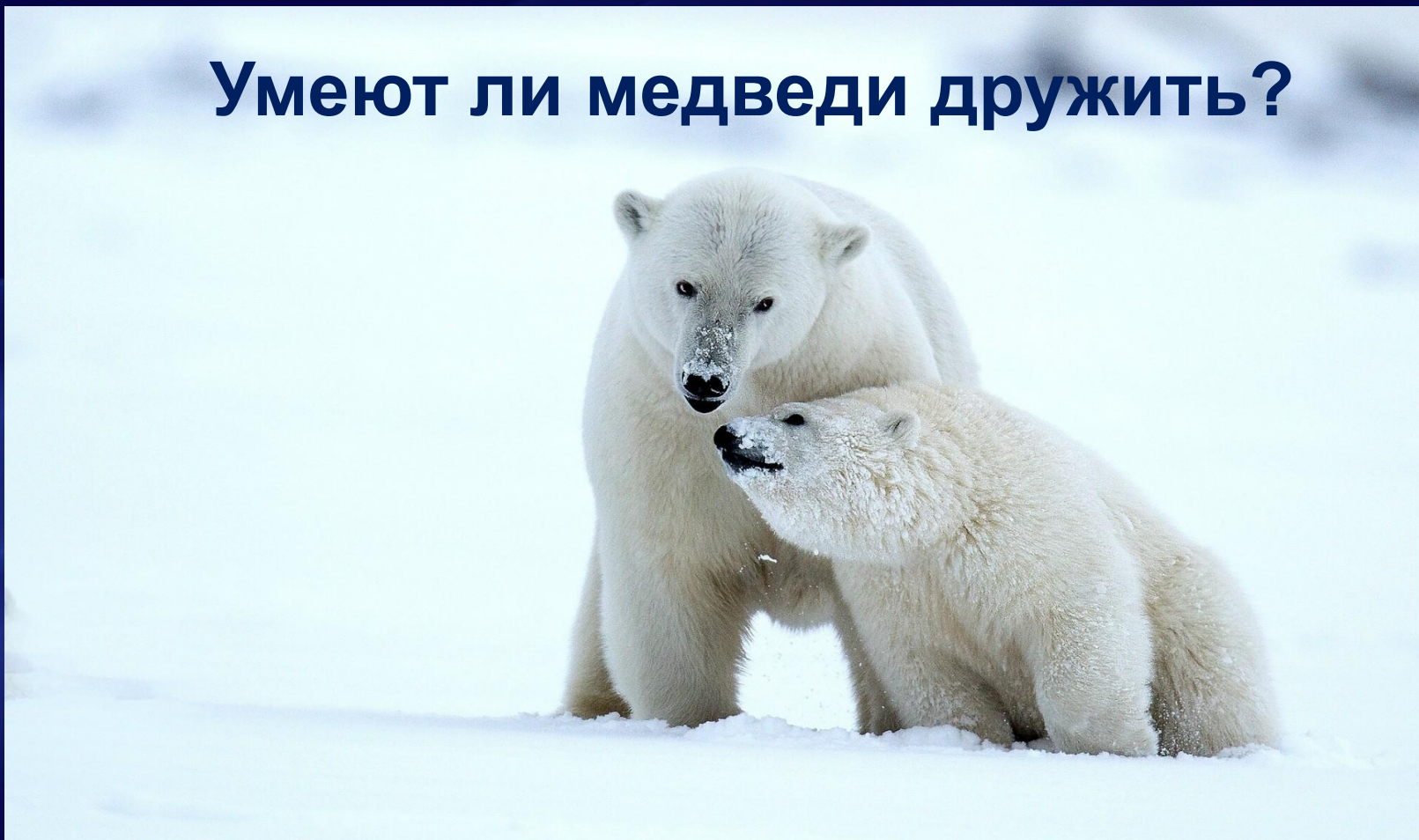
Представительство Ямало-ненецкого автономного округа в Тюменской области





27 февраля - Международный день полярного медведя

Умеют ли медведи дружить?



Представительство Ямало-Ненецкого автономного округа в Тюменской области





27 февраля - Международный день полярного

медведя



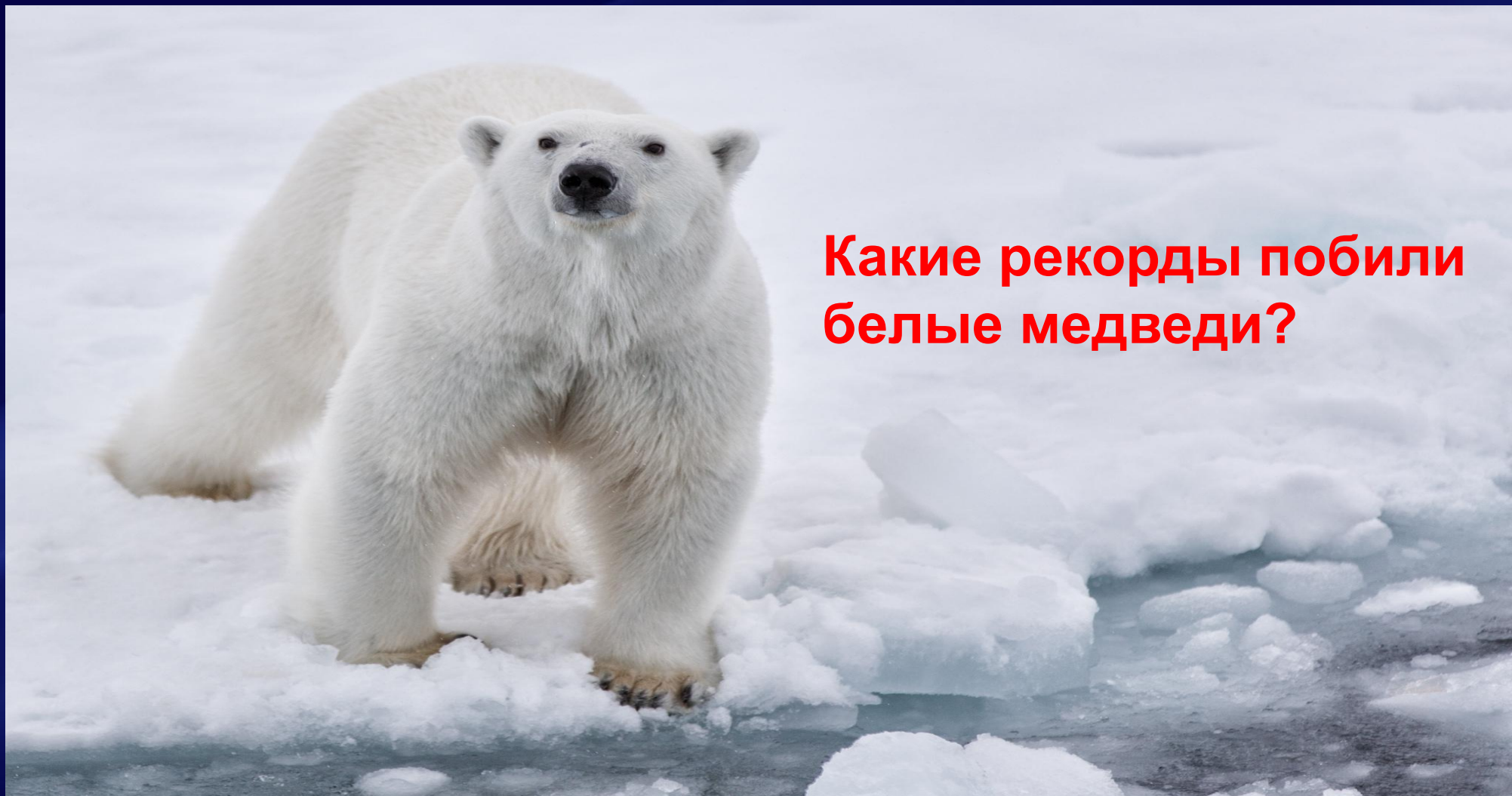
Медведи живут поодиночке. Но дружить они умеют. Даже взрослые медведи дружны между собой, кроме случаев конкуренции в любви. А в уникальных случаях белые медведи совсем ненадолго могут подружиться и с другими животными (например, с арктической лисой или собакой).

Представительство Ямало-Ненецкого автономного округа в Тюменской области





27 февраля - Международный день полярного медведя



Какие рекорды побили белые медведи?

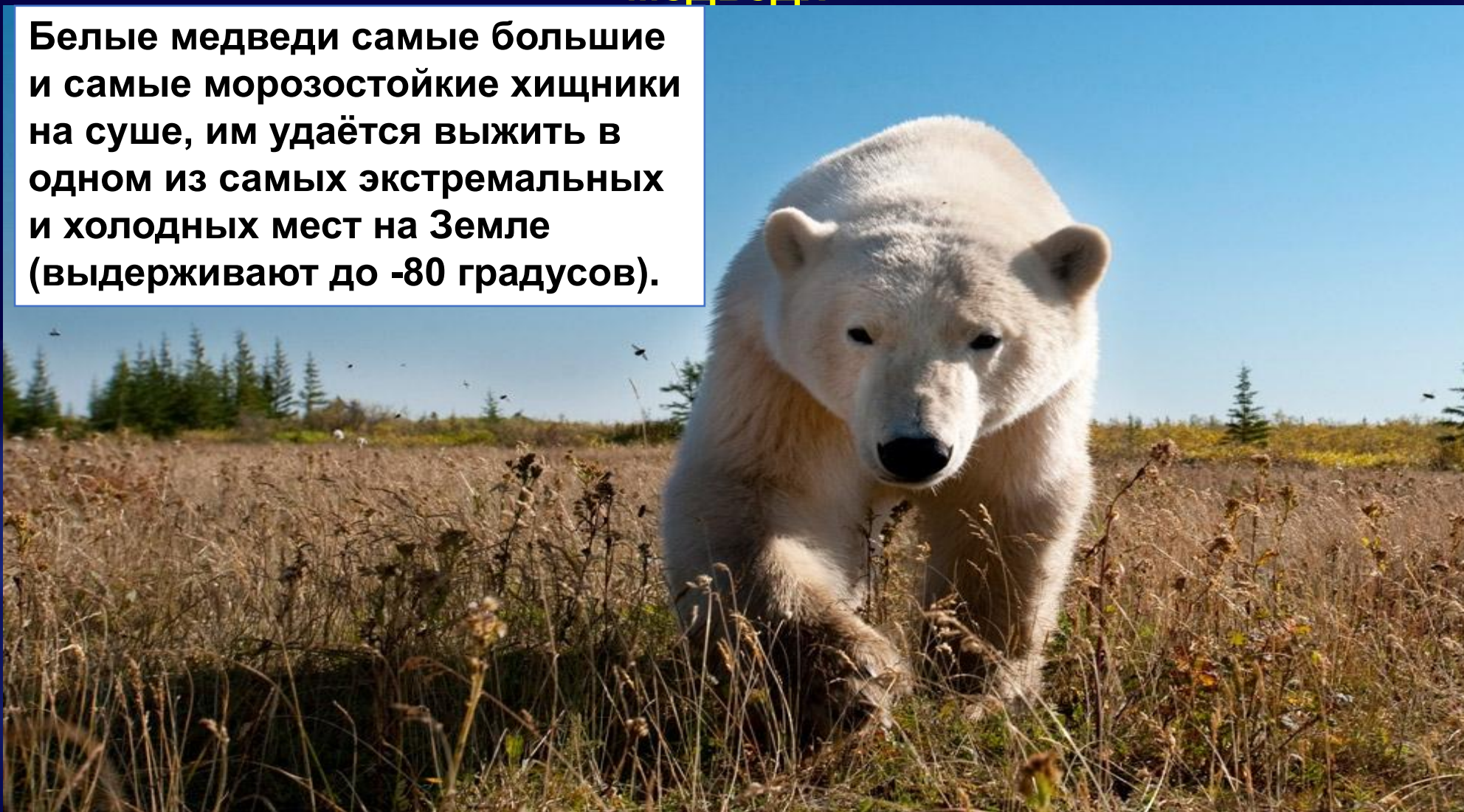
Представительство Ямало-ненецкого автономного округа в Тюменской области





27 февраля - Международный день полярного медведя

Белые медведи самые большие и самые морозостойкие хищники на суше, им удаётся выжить в одном из самых экстремальных и холодных мест на Земле (выдерживают до -80 градусов).



Представительство Ямало-ненецкого автономного округа в Тюменской области





27 февраля - Международный день полярного медведя

Белые гиганты могут весить до 700 кг, а если вытянуться во весь рост, то их высота может составлять до 3 метров. При этом медведицы вдвое меньше: вес до 270 кг, рост до 2 м.



©Amos Nachoum

Представительство Ямало-ненецкого автономного округа в Тюменской области





27 февраля - Международный день полярного медведя

Зафиксированный рекорд дальности заплыва медведицы (“марафон по плаванию”) - 687 км за 9 дней без перерыва в море Бофорта.



Представительство Ямало-ненецкого автономного округа в Тюменской области





27 февраля - Международный день полярного медведя



Интересно, что белый медведь и человек передвигаются по земле с одинаковой средней скоростью 5 километров в час.

Представительство Ямало-Ненецкого автономного округа в Тюменской области





27 февраля - Международный день полярного медведя

Однако удивительно, что огромные размеры не мешают полярному медведю разгоняться до 40 километров в час (рекорд скорости человека 45 км/час).



Представительство Ямало-Ненецкого автономного округа в Тюменской области





27 февраля - Международный день полярного медведя



Есть еще много интересных фактов про белого медведя. Надеемся, что мы вас заинтересовали и теперь вы будете самостоятельно знакомиться с жизнью белых медведей и внесете свой вклад в сохранение этих животных.

Представительство Ямало-ненецкого автономного округа в Тюменской области

