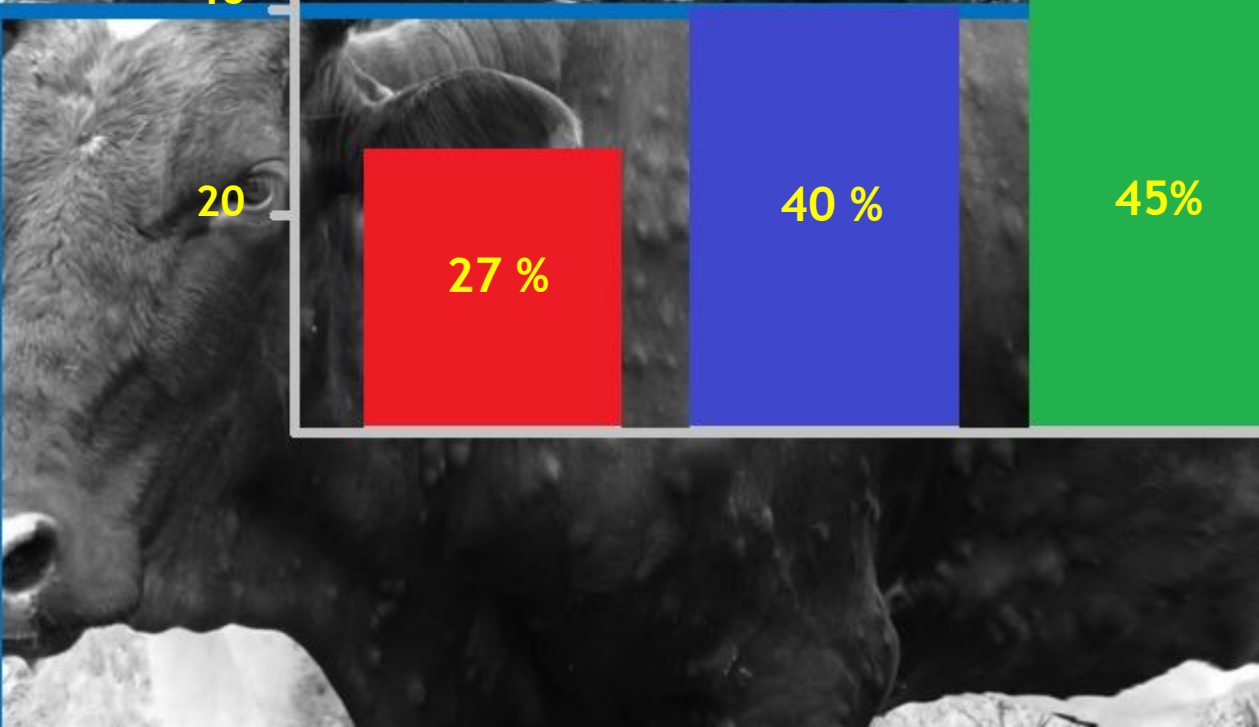
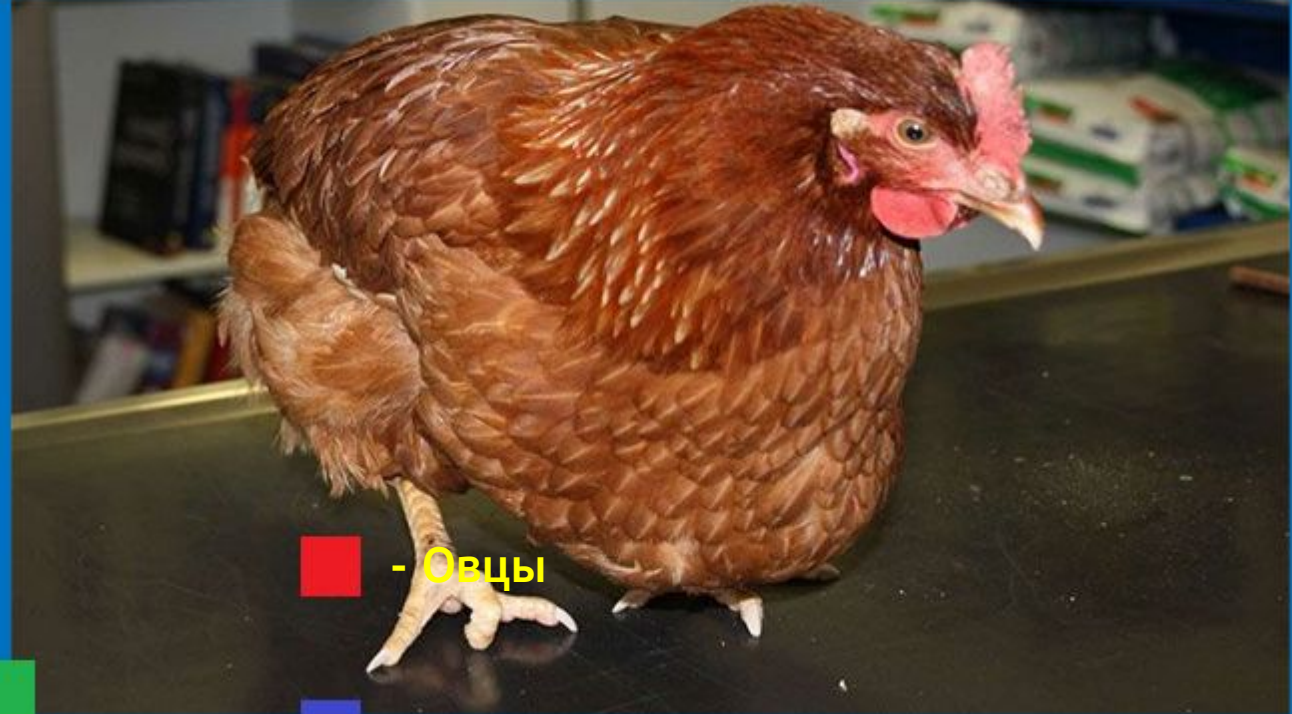


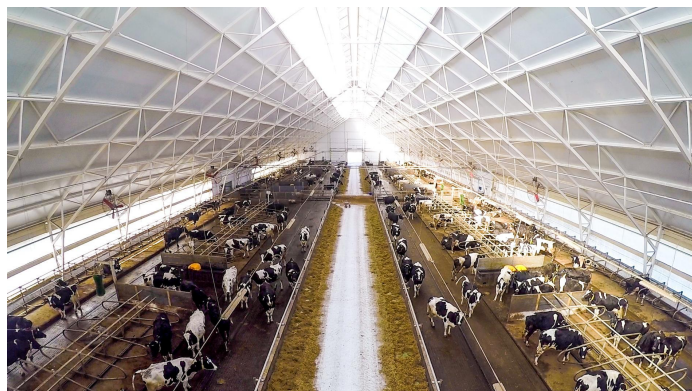
A photograph of a dairy farm's milking parlor. A row of black and white cows is standing in metal stalls, facing a long concrete trough filled with yellow feed. The cows have yellow identification tags on their ears. The barn has a high ceiling with wooden beams and a large window at the far end. The text "Разработка плана профилактики ВНБ." is overlaid in the center in yellow.

Разработка плана профилактики ВНБ.



Разрабатывая план профилактики незаразных болезней животных, необходимо изучить:

- состояние животноводства (кормовую базу, условия содержания и ухода);
- заболеваемость и падеж животных от незаразных болезней путем анализа документов первичного ветеринарного учета, форм отчетности;
- причины заболеваемости животных путем анализа кормления, экспертиз лабораторных исследований сыворотки крови, кормов, почвы, воды;
- гигиену выпойки и содержание новорожденных телят;
- полноценность кормления и содержания глубококостельных коров;
- наличие рекомендованных средств для профилактики незаразных болезней и возможность их приобретения.



**ПРОЕКТ ПЛАНА МЕРОПРИЯТИЙ
ПО ПРОФИЛАКТИКЕ НЕЗАРАЗНЫХ БОЛЕЗНЕЙ КРУПНОГО РОГАТОГО СКОТА**

№ п/п	Наименование мероприятий	Срок исполнения	Исполнитель	Ожидаемый результат
1	2	3	4	5
1. Организационные мероприятия				
1.1.	Установка по периметру фермы ограждения, препятствующего проникновению на территорию диких и бешнадзорных животных	Постоянно	Руководство хозяйства	Ограждение по периметру фермы установлено
1.2.	Подготовка животноводческих помещений к стойловому периоду содержания скота	3 квартал	Руководство хозяйства	Проведен ремонт помещений фермы, оборудования, очистка помещений, побелка, дезинфекция
1.3.	Недопущение на территорию фермы посторонних лиц и въезда транспорта, не связанных с обслуживанием фермы	Постоянно	Руководство хозяйства	Посторонние лица и въезд транспорта, не связанные с обслуживанием фермы на территорию хозяйства не допускаются
1.4.	Оборудование и содержание в рабочем состоянии дезбарьеров при въезде на территорию фермы и дезковриков при входе в помещения	Постоянно	Руководство хозяйства	Дезбарьеры и дезковрики оборудованы. Назначены лица, ответственные за заправку дезбарьеров и дезковриков.
1.5.	Оборудование выгульных площадок	Постоянно	Руководство хозяйства	На территории фермы оборудованы выгульные площадки
1.6.	Очистка территории фермы и выгульных площадок от мусора в целях избегания травм животных при проведении моциона и при выгоне их на пастбища	1 раз в месяц	Заведующий фермой	Территория фермы очищена от мусора

В текстовой части плана необходимо отразить:

- потребность и обеспеченность животных кормами;
- строгое соблюдение технологии содержания и кормления;
- обеспечение постоянными кадрами животноводов;
- своевременный ремонт помещений;
- строительство родильных отделений;
- строительство профилакториев;
- строительство ветеринарно-санитарных объектов;
- организацию летне-лагерного содержания животных, особенно маточного поголовья;
- охрану животных от стрессовых воздействий;
- соблюдение распорядка рабочего дня.

