



# География водного туризма

# Водные ресурсы России

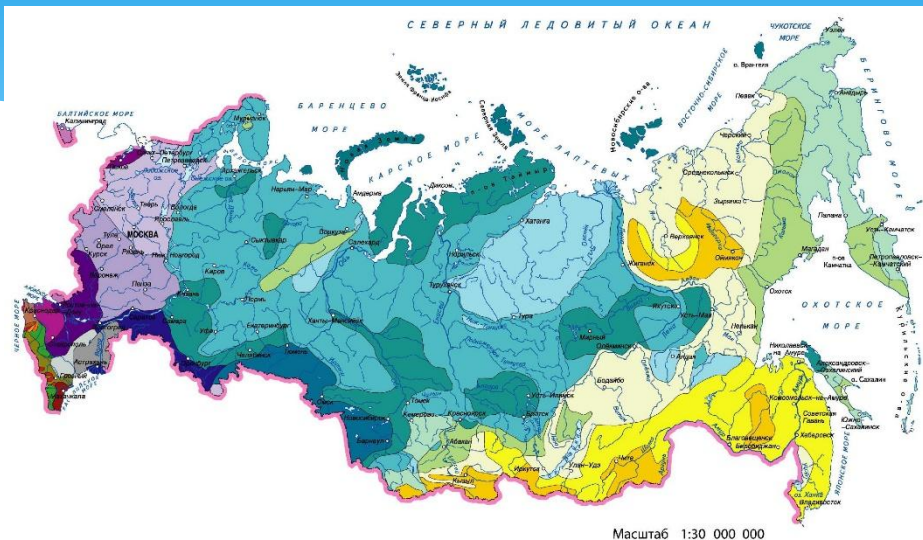


# Характеристики района путешествия

- \* 1. Спортивный интерес
- \* 2. Культурный интерес
- \* 3. Сложность заброски/выброски
- \* 4. Автономность
- \* 5. Сезонность



# Сезонность



## ТИПЫ ВОДНОГО РЕЖИМА РЕК

- Реки с весенним половодьем**
  - Устойчивой летне-осенней и зимней меженью
  - Устойчивой летне-осенней меженью с эпизодическими паводками, устойчивой зимней меженью
  - Прерывистой летне-осенней и устойчивой зимней меженью
  - Прерывистой летне-осенней меженью с паводками, сопоставимыми по высоте с половодьем; устойчивой зимней меженью
  - Устойчивой летне-осенней и зимней меженью, иногда прерываемой паводками или паводками оттепелей
  - Устойчивой летне-осенней и зимней меженью, периодически осложняемыми дождевыми паводками и паводками оттепелей
  - Устойчивой летне-осенней прерывистой меженью, устойчивой зимней меженью, в редкие годы прерываемой паводками оттепелей
  - Устойчивой летне-осенней меженью с эпизодическими дождевыми паводками и в отдельные годы прерывистой зимней меженью
  - Прерывистой летне-осенней меженью, прерывистой в отдельные годы зимней меженью
  - Устойчивой летне-осенней меженью с эпизодическими паводками, прерывистой зимней меженью, в отдельные годы устойчивой
  - Прерывистой летне-осенней меженью, прерывистой зимней меженью, устойчивой лишь в отдельные годы
- Реки с весенне-летним половодьем**
  - Прерывистой летне-осенней и устойчивой зимней меженью
  - Прерывистой летне-осенней меженью с паводками, сопоставимыми по высоте с половодьем; устойчивой зимней меженью
  - Прерывистой летне-осенней меженью, прерывистой в отдельные годы зимней меженью
  - Прерывистой летне-осенней меженью с паводками, сопоставимыми по высоте с половодьем; прерывистой в отдельные годы зимней меженью
- Реки с летним половодьем и дождевыми паводками теплого периода**
  - С весенне-летним половодьем и примерно равными паводочными летне-осенними периодами; устойчивой зимней меженью
  - С паводочным летне-осенним периодом, преобладающим по водности весенне-летнее половодье; устойчивой зимней меженью
  - С паводочным летне-осенним периодом, наступающим после слабовыраженного (на фоне дождей в паводок) весенне-летнего половодья; устойчивой зимней меженью
  - С весенне-летним половодьем и паводочным летне-осенним периодом, примерно равным по водности, зимняя межень неустойчива с дождевыми паводками
  - С летне-осенним паводочным периодом, преобладающим по водности весенне-летнее половодье; зимняя межень неустойчива с дождевыми паводками
  - С летне-осенним паводочным периодом, наступающим после слабовыраженного весенне-летнего половодья; зимняя межень неустойчива, с дождевыми паводками
- Реки с летним половодьем**
  - Растущим половодьем, гребчатого вида и преимущественно низкими максимальными стоками и осенним спадам, устойчивой зимней меженью
- Реки с дождевыми паводками в течение всего года**
  - С дождевыми паводками в течение всего года, сезонная изменчивость стока слабо выражена
  - С дождевыми паводками, преимущественно летом
  - С дождевыми паводками, преимущественно зимой и весной
  - С дождевыми паводками в теплый и холодный периоды года, преимущественно весной и осенью

- Временные водотоки**
  - Засушливые районы
  - Арктические острова
- Бессточные области**
  - Бессточные области







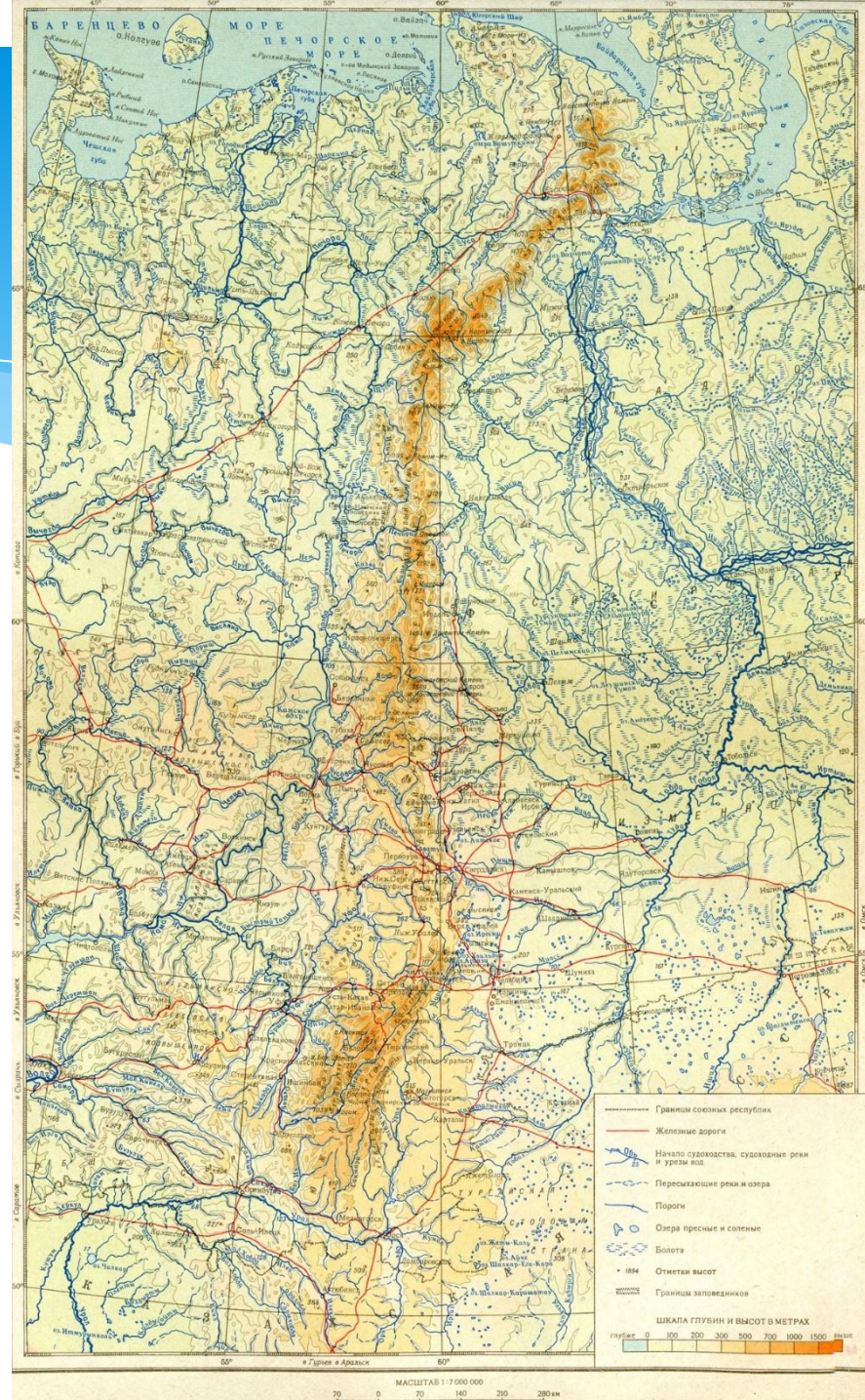
# Выбор района путешествия





# Урал

- \* Полярный
- \* Приполярный
- \* Северный
- \* Средний
- \* Южный



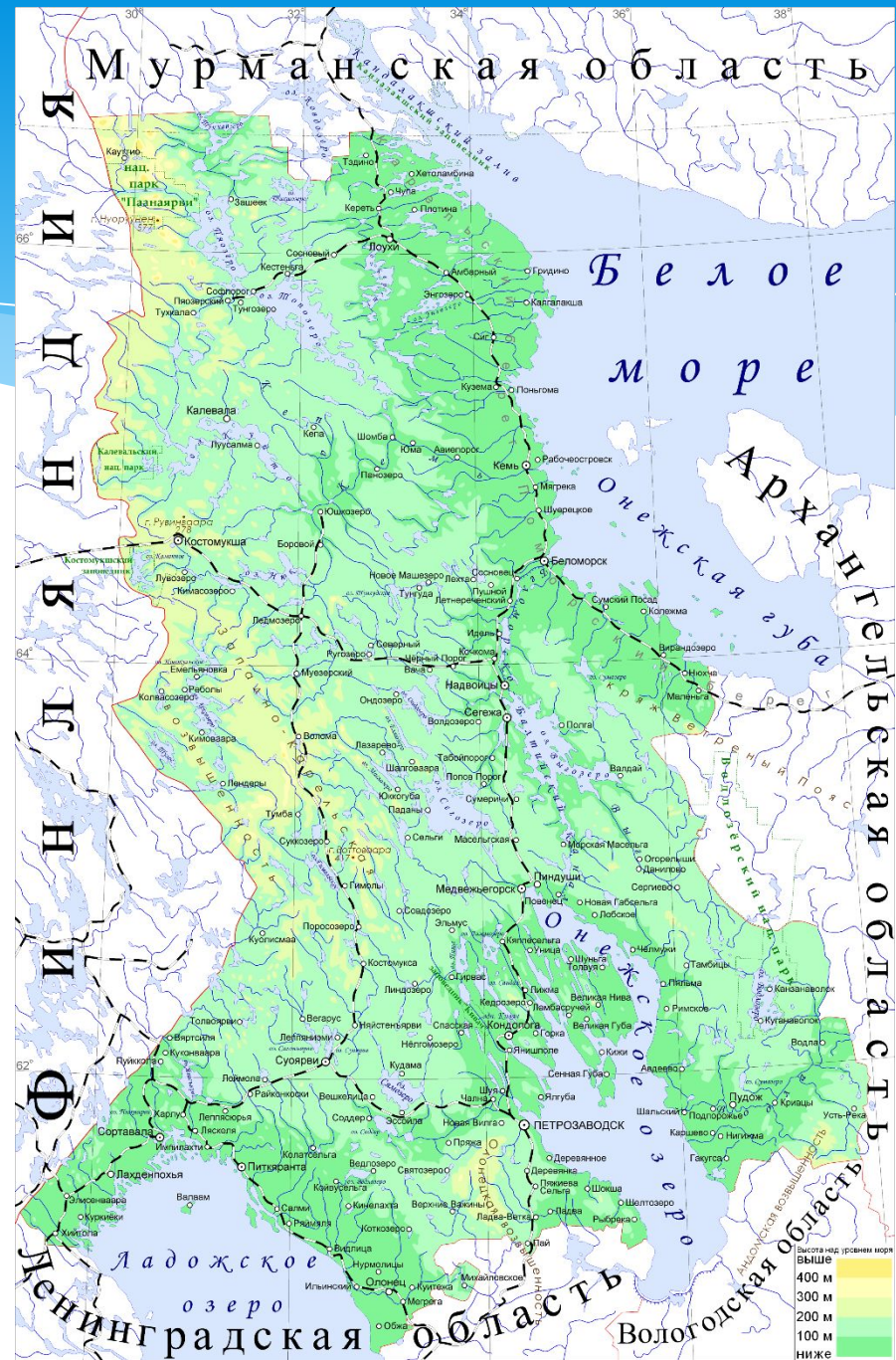


# Выбор района путешествия





# Карелия



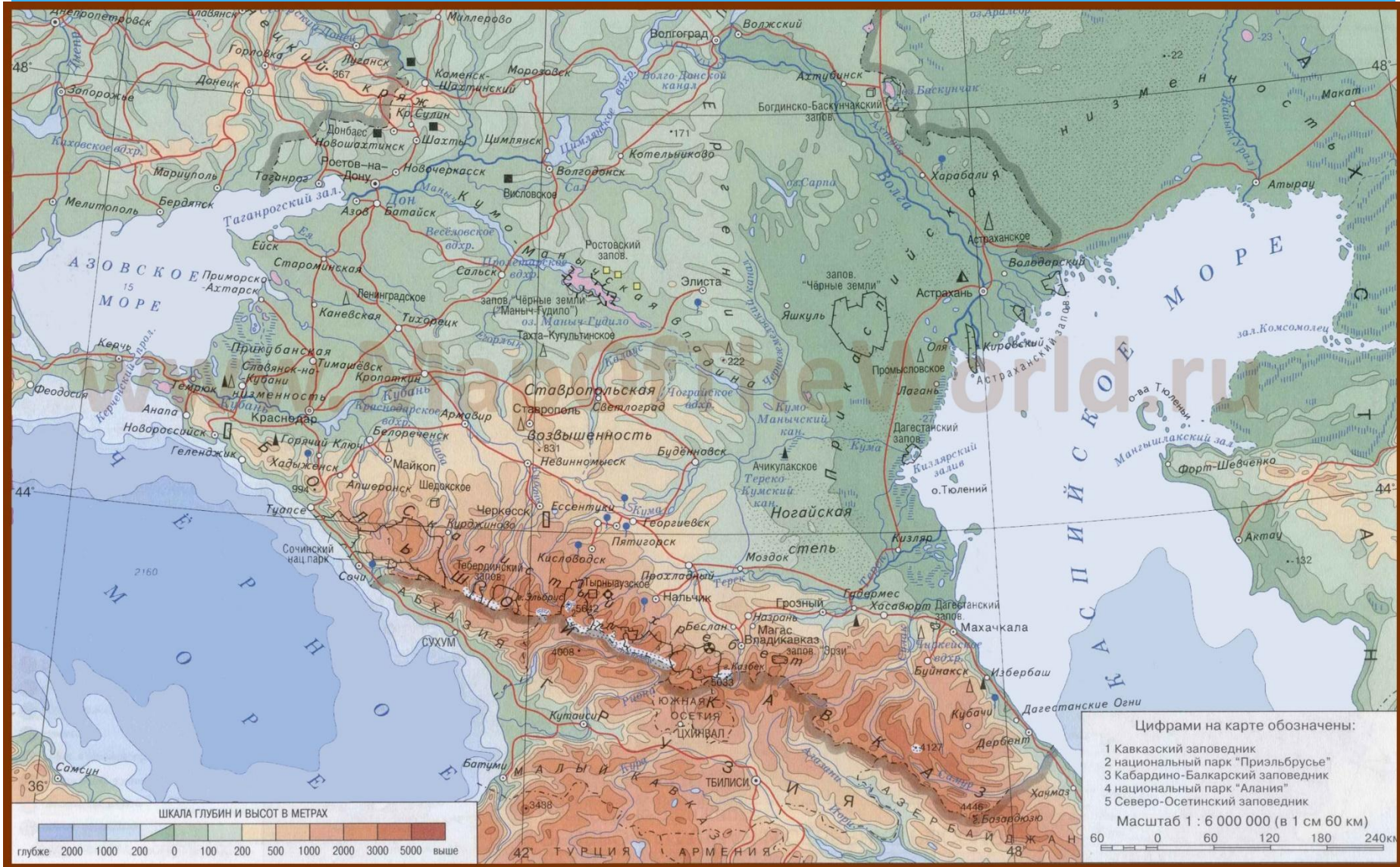


# Выбор района путешествия





# Кавказ





# Выбор района путешествия

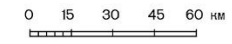




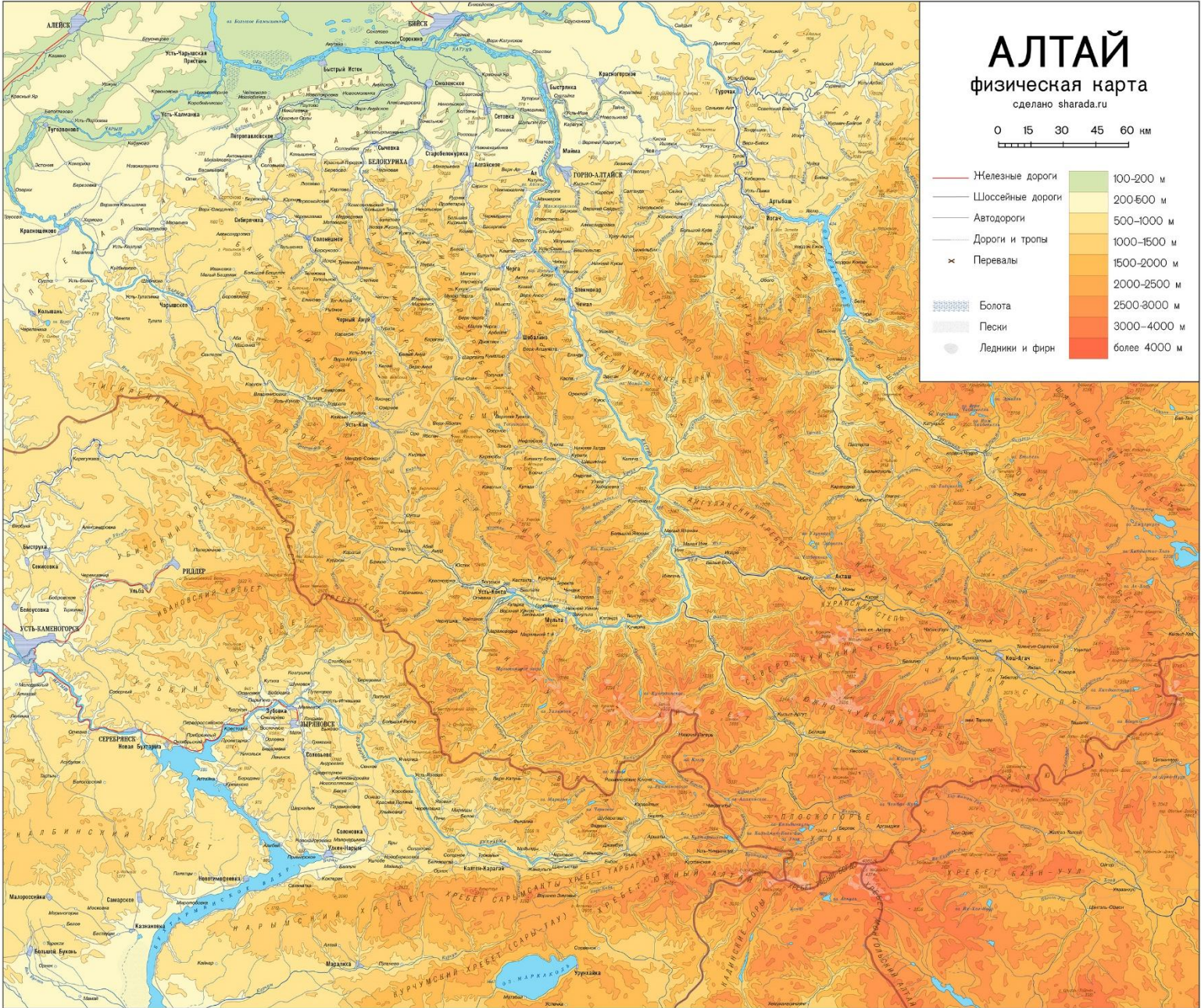
# АЛТАЙ

## физическая карта

сделана shagada.ru



- Железные дороги
  - Шоссейные дороги
  - Автодороги
  - Дороги и тропы
  - Перевалы
  - Болота
  - Пески
  - Ледники и фирн
- 100-200 м
  - 200-500 м
  - 500-1000 м
  - 1000-1500 м
  - 1500-2000 м
  - 2000-2500 м
  - 2500-3000 м
  - 3000-4000 м
  - более 4000 м





# Выбор района путешествия

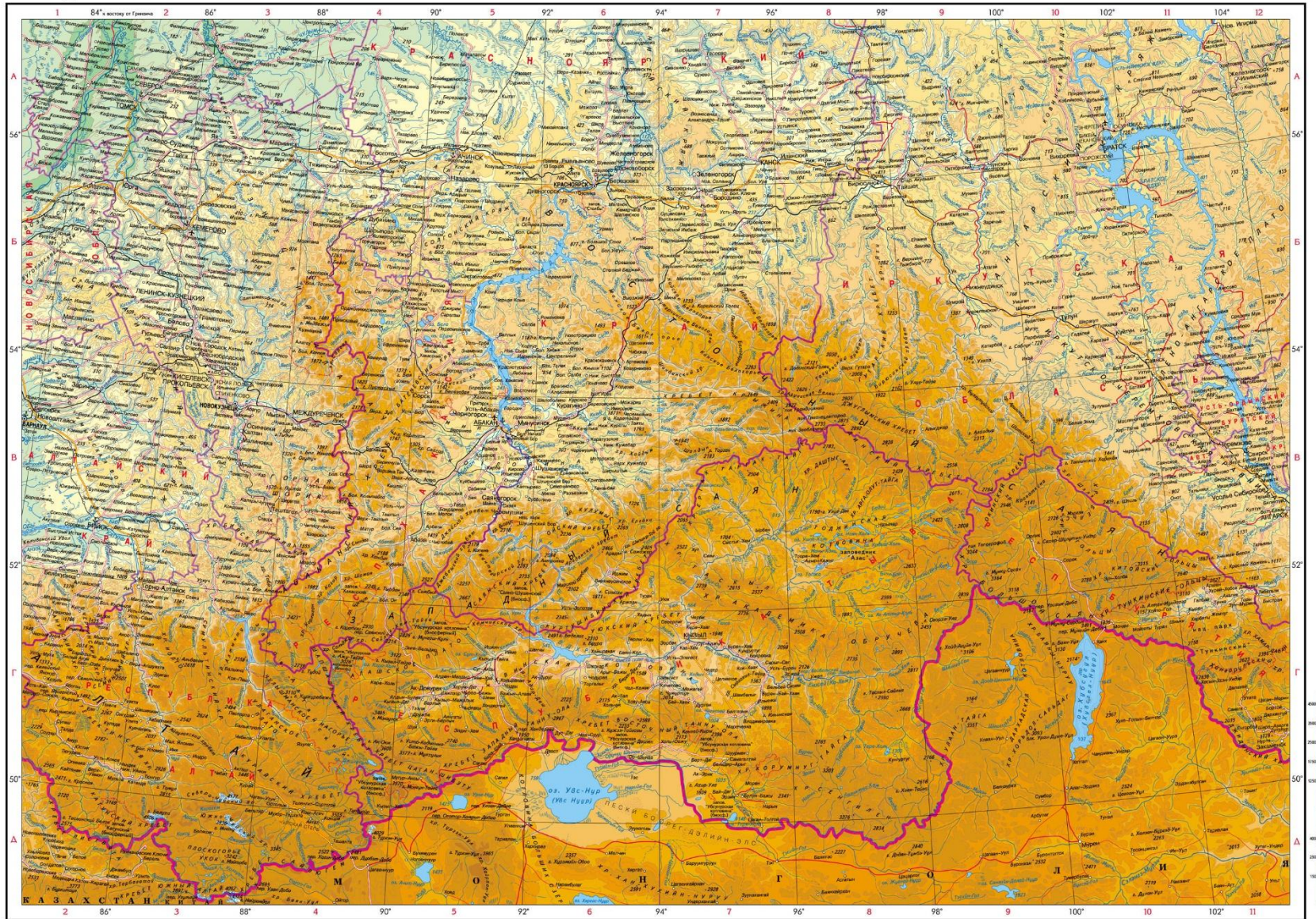




# Восточный и Западный Саяны

242 ЗАПАДНЫЙ И ВОСТОЧНЫЙ САЯНЫ

243



Цифрой 1 на карте обозначен Алтайский край

Масштаб 1:2 500 000



# Центральная Азия





# Тянь-Шань

**ФРУНЗЕ** 6.4. Станица Куйбисская ССР в годы Советско-афганской войны стал центром политической, экономической и культурной жизни республики. В городе работает Куйбисский государственный университет. Районный театр. Музейный ССР, два музея, экологический институт. Район особенно привлекает в рекреационного отдыха населения М.В.Фрунзе (1860–1932), distinguished на нем на повстанцев.

**САУДОВОЙ** 6.7. Памятник воинской славы в годы Великой Отечественной войны.

**МНТ** 6.8. Памятник В.И.Ленину. Область освещена комсомольцами погибшим в годы Великой Отечественной войны.

**СОУБОВИЧ** 6.9. Батальон Героев Советского Союза (2) дважды Героев Советского Союза З.Калимурадова. Место рождения Памятник Героя Советского Союза И.В.И. и сестры ее младшей сестры — героине В.С.И.В.

**СОУБОВИЧ** 6.7. Памятник воинской славы Великой Отечественной войны. Кувандыкский музей.

**ФРУНЗЕ** 6.4. Мемориальный музей и памятник В.И.Ленину. Тем. Шахенский (1873–1936) русский революционер, географ и этнографист. Памятник Сидорина Мария, похороненная комсомольцами в Великой Отечественной войне.

**ТАС** 6.5. Район Героев Советского Союза В.М.Калмына (1920–1945) Боец Красной Армии, участник войны в годы Великой Отечественной войны. Место рождения Памятник воинской славы в годы Великой Отечественной войны. Место рождения Памятник Героя Советского Союза (2) дважды Героя Советского Союза И.В.И. и сестры ее младшей сестры — героине В.С.И.В.

**УЗБЕКСКОЕ** 6.8. Районный музей. Дом-музей великого советского писателя М.Ю.Лермонтова (1817–1854). Район Ала-Толу. В парке имени великого писателя. (1) 17 км от центра до 40–41 км от центра.

**УЗБЕКСКОЕ** 6.8. Районный музей. Дом-музей великого советского писателя М.Ю.Лермонтова (1817–1854). Район Ала-Толу. В парке имени великого писателя. (1) 17 км от центра до 40–41 км от центра.

**УЗБЕКСКОЕ** 6.8. Районный музей. Дом-музей великого советского писателя М.Ю.Лермонтова (1817–1854). Район Ала-Толу. В парке имени великого писателя. (1) 17 км от центра до 40–41 км от центра.

**УЗБЕКСКОЕ** 6.8. Районный музей. Дом-музей великого советского писателя М.Ю.Лермонтова (1817–1854). Район Ала-Толу. В парке имени великого писателя. (1) 17 км от центра до 40–41 км от центра.

**УЗБЕКСКОЕ** 6.8. Районный музей. Дом-музей великого советского писателя М.Ю.Лермонтова (1817–1854). Район Ала-Толу. В парке имени великого писателя. (1) 17 км от центра до 40–41 км от центра.

**УЗБЕКСКОЕ** 6.8. Районный музей. Дом-музей великого советского писателя М.Ю.Лермонтова (1817–1854). Район Ала-Толу. В парке имени великого писателя. (1) 17 км от центра до 40–41 км от центра.

**УЗБЕКСКОЕ** 6.8. Районный музей. Дом-музей великого советского писателя М.Ю.Лермонтова (1817–1854). Район Ала-Толу. В парке имени великого писателя. (1) 17 км от центра до 40–41 км от центра.

**УЗБЕКСКОЕ** 6.8. Районный музей. Дом-музей великого советского писателя М.Ю.Лермонтова (1817–1854). Район Ала-Толу. В парке имени великого писателя. (1) 17 км от центра до 40–41 км от центра.

**УЗБЕКСКОЕ** 6.8. Районный музей. Дом-музей великого советского писателя М.Ю.Лермонтова (1817–1854). Район Ала-Толу. В парке имени великого писателя. (1) 17 км от центра до 40–41 км от центра.

**УЗБЕКСКОЕ** 6.8. Районный музей. Дом-музей великого советского писателя М.Ю.Лермонтова (1817–1854). Район Ала-Толу. В парке имени великого писателя. (1) 17 км от центра до 40–41 км от центра.

**ИССЫК-КУЛЬСКАЯ ОБЛАСТЬ**

**ПРИБИРАЙСКОЕ** 6.8. Памятник героине и культурной деятельности. Место рождения Памятник героине и культурной деятельности. Место рождения Памятник героине и культурной деятельности. Место рождения Памятник героине и культурной деятельности.

**ИССЫК-КУЛЬСКАЯ ОБЛАСТЬ**

**ПРИБИРАЙСКОЕ** 6.8. Памятник героине и культурной деятельности. Место рождения Памятник героине и культурной деятельности. Место рождения Памятник героине и культурной деятельности. Место рождения Памятник героине и культурной деятельности.

**ИССЫК-КУЛЬСКАЯ ОБЛАСТЬ**

**ПРИБИРАЙСКОЕ** 6.8. Памятник героине и культурной деятельности. Место рождения Памятник героине и культурной деятельности. Место рождения Памятник героине и культурной деятельности. Место рождения Памятник героине и культурной деятельности.

**ИССЫК-КУЛЬСКАЯ ОБЛАСТЬ**

**ПРИБИРАЙСКОЕ** 6.8. Памятник героине и культурной деятельности. Место рождения Памятник героине и культурной деятельности. Место рождения Памятник героине и культурной деятельности. Место рождения Памятник героине и культурной деятельности.

**ИССЫК-КУЛЬСКАЯ ОБЛАСТЬ**

**ПРИБИРАЙСКОЕ** 6.8. Памятник героине и культурной деятельности. Место рождения Памятник героине и культурной деятельности. Место рождения Памятник героине и культурной деятельности. Место рождения Памятник героине и культурной деятельности.

**ИССЫК-КУЛЬСКАЯ ОБЛАСТЬ**

**ПРИБИРАЙСКОЕ** 6.8. Памятник героине и культурной деятельности. Место рождения Памятник героине и культурной деятельности. Место рождения Памятник героине и культурной деятельности. Место рождения Памятник героине и культурной деятельности.

**ИССЫК-КУЛЬСКАЯ ОБЛАСТЬ**

**ПРИБИРАЙСКОЕ** 6.8. Памятник героине и культурной деятельности. Место рождения Памятник героине и культурной деятельности. Место рождения Памятник героине и культурной деятельности. Место рождения Памятник героине и культурной деятельности.

**ИССЫК-КУЛЬСКАЯ ОБЛАСТЬ**

**ПРИБИРАЙСКОЕ** 6.8. Памятник героине и культурной деятельности. Место рождения Памятник героине и культурной деятельности. Место рождения Памятник героине и культурной деятельности. Место рождения Памятник героине и культурной деятельности.

**ИССЫК-КУЛЬСКАЯ ОБЛАСТЬ**

**ПРИБИРАЙСКОЕ** 6.8. Памятник героине и культурной деятельности. Место рождения Памятник героине и культурной деятельности. Место рождения Памятник героине и культурной деятельности. Место рождения Памятник героине и культурной деятельности.

**ИССЫК-КУЛЬСКАЯ ОБЛАСТЬ**

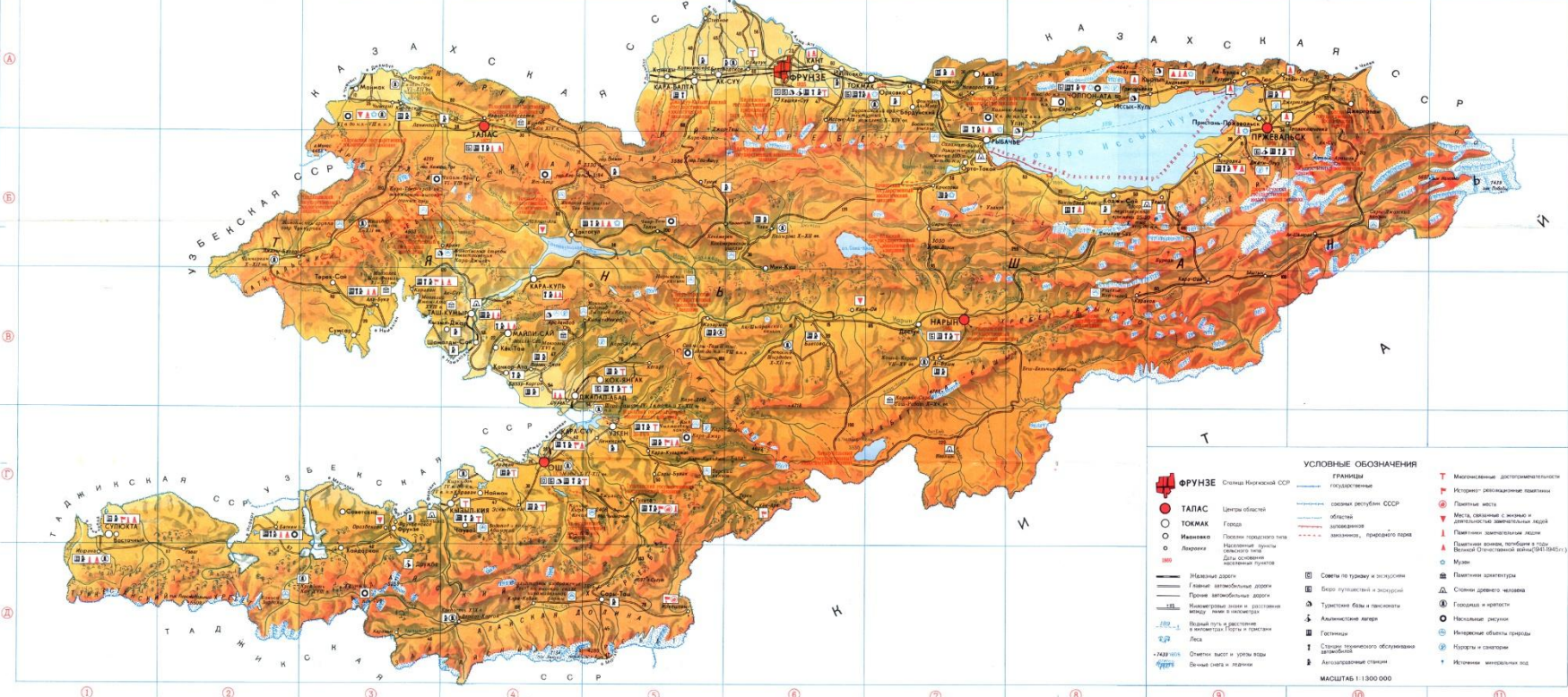
**ПРИБИРАЙСКОЕ** 6.8. Памятник героине и культурной деятельности. Место рождения Памятник героине и культурной деятельности. Место рождения Памятник героине и культурной деятельности. Место рождения Памятник героине и культурной деятельности.

**ИССЫК-КУЛЬСКАЯ ОБЛАСТЬ**

**ПРИБИРАЙСКОЕ** 6.8. Памятник героине и культурной деятельности. Место рождения Памятник героине и культурной деятельности. Место рождения Памятник героине и культурной деятельности. Место рождения Памятник героине и культурной деятельности.

**ИССЫК-КУЛЬСКАЯ ОБЛАСТЬ**

**ПРИБИРАЙСКОЕ** 6.8. Памятник героине и культурной деятельности. Место рождения Памятник героине и культурной деятельности. Место рождения Памятник героине и культурной деятельности. Место рождения Памятник героине и культурной деятельности.



**УСЛОВНЫЕ ОБОЗНАЧЕНИЯ**

	Станица Куйбисская ССР		гидроустойчивые		Местоположение достопримечательности
	Центры областей		государственные		Историко-этнографические памятники
	ТОКМАК		основные реки бассейна СССР		Государственные памятники
	ИССЫК-КУЛЬ		и другие реки бассейна СССР		Места святилищ с языческими и буддийскими памятниками
	Лермонтов		заповедники, природоохранная зона		Памятник воинской славы в годы Великой Отечественной войны (Фрунзе)
	Ильичевский домик		светильники, стелы и сооружения		Музеи
	Прямые автомобильные дороги		Безопасные и аварийные		Памятник культуры
	Населенные пункты		Транспортная развязка		Степное жилище человека
	Водный ступеньчатый канал		Автомобильная дорога		Городские и поселковые
	Лес		Госзаказники		Населенные пункты
	Оптический вышка и устьи воды		Степное жилище (обозначены объектами)		Населенные пункты
	Вечные снега и ледники		Автомобильные станции		Историко-этнографические памятники

**МАСШТАБ 1:1 300 000**

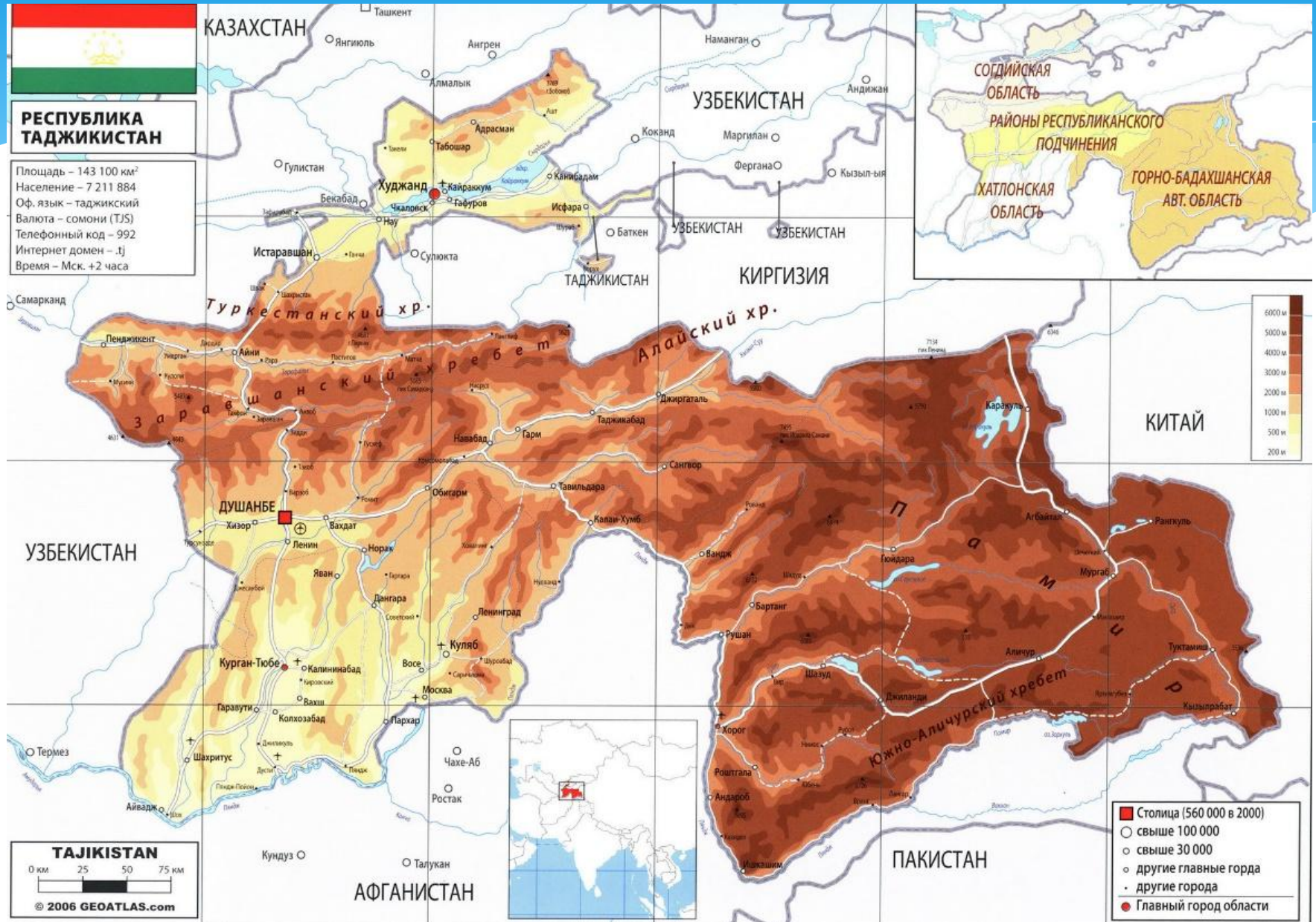


# Памир



**РЕСПУБЛИКА  
ТАДЖИКИСТАН**

Площадь – 143 100 км<sup>2</sup>  
Население – 7 211 884  
Оф. язык – таджикский  
Валюта – сомони (TJS)  
Телефонный код – 992  
Интернет домен – .tj  
Время – Мск. +2 часа



**TAJIKISTAN**  
0 км 25 50 75 км  
© 2006 GEOATLAS.com

■ Столица (560 000 в 2000)  
○ свыше 100 000  
○ свыше 30 000  
○ другие главные горда  
• другие города  
● Главный город области



# Выбор района путешествия





# Удмуртия





# Выбор района путешествия

