



# Теория антропогенеза

Выполнили:

Щекотихина Анастасия

Смирнова Алла

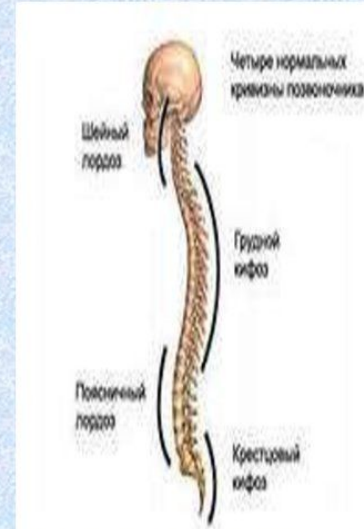
Мухамедьярова Гузалия

- В эмбриональном развитии человека есть черты, характерные для всех представителей типа хордовые: хорда – нервная трубка на спинной стороне зародыша.




- Развитие позвоночника, наличие двух пар конечностей, положение сердца на брюшной стороне тела определяют его принадлежность к подтипу позвоночные.

### Человек- подтип позвоночные.

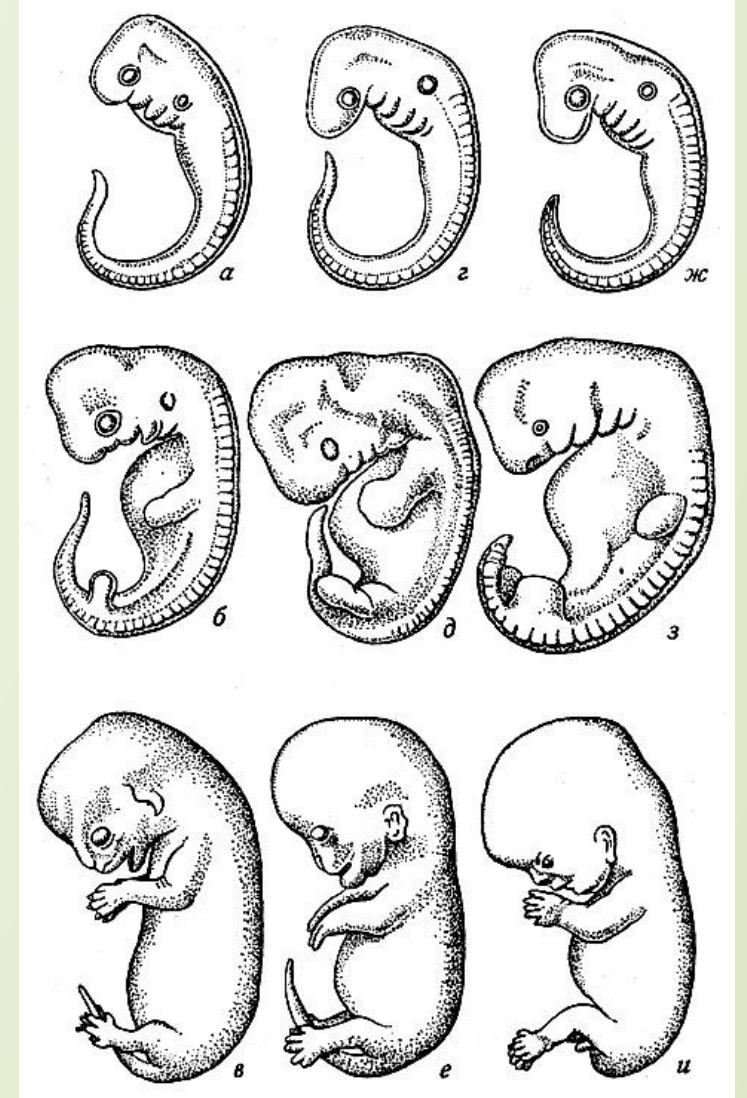


- 1) Развитие позвоночного столба
- 2) Наличие двух пар конечностей
- 3) Нахождение сердца на брюшной стороне.

- 
- Четырехкамерное сердце, теплокровность, выкармливание молоком, волосяной покров указывают на принадлежность человека к классу млекопитающие.
  - Развитие плода в теле матери и питание его через плаценту характерно для подкласса плацентарные.

# Эмбриональное развитие


- Именно на начальных этапах этого периода у человека закладывается двухкамерное сердце, шесть пар жаберных дуг, хвостовая артерия – признаки рыбообразных предков.
- От амфибий человек унаследовал плавательные перепонки между пальцами, которые есть у зародыша.
- Слабая терморегуляция детей до пяти лет указывает на присутствие среди предков холоднокровных пресмыкающихся.



- Головной мозг плода гладкий, без извилин, как у первых млекопитающих мезозойской эры. По зоологической классификации человек относится к отряду приматов и составляет в нем отдельное семейство – гоминиды – это современный человек и его вымершие предки.

## Австралопитек





# Положение современного человека в мире живого:

- царство животные
- тип хордовые
- подтип позвоночные
- класс млекопитающие
- подкласс плацентарные
- отряд приматы
- подотряд сухоносые обезьяны
- надсемейство человекообразные обезьяны
- семейство гоминиды
- род люди
- вид человек разумный



Спасибо за внимание!