

СВОЯ ИГРА

Русский язык

20

40

40

60

40

60

80

40

60

80

100

Математика

20

40

40

60

40

60

80

40

60

80

100

Литературное чтение

20

40

40

60

40

60

80

40

60

80

100

Окружающий мир

2

0

40

40

60

40

60

80

40

60

80

100

Изобразительное искусство

20

40

40

60

40

60

80

40

60

80

100

Русский язык -20

- Как называется часть слова без окончания?
- А. Основа В. Основание
 Б. Корень Г. Целая часть

Правильный ответ

Основа слова



Русский язык - 40

- Как называются все падежи,
 - кроме именительного?
- А. Дополнительные
- В. Вспомогательные
- Б. Побочные
- Г. Косвенные

Правильный ответ

Косвенные падежи - все, кроме
именительного



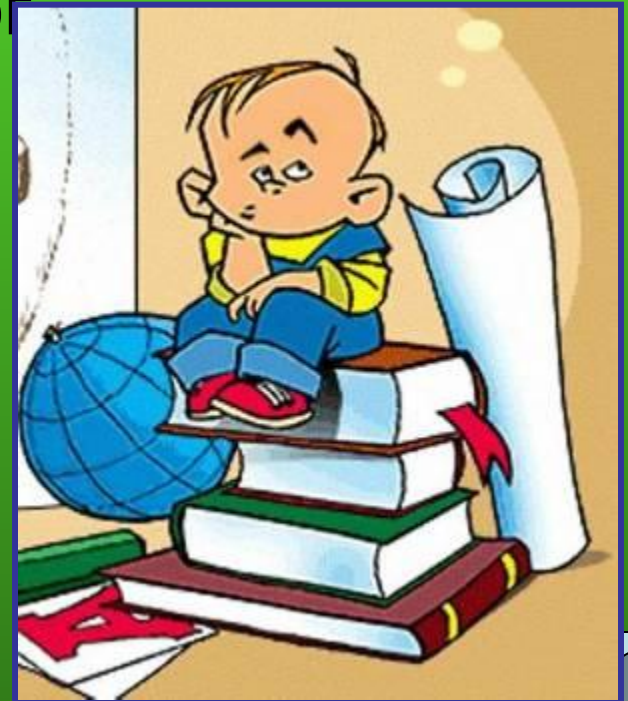
Русский язык - 60

- Назови известные тебе части речи.
- Корень, имя существительное, предлог, речь, глагол, суффикс, имя прилагательное, слово, приставка.



Правильный ответ

Имя существительное , глагол,
имя прилагательное, предлог



Русский язык - 80

- **Какие бывают слова в русском языке? (приведите примеры таких слов)**
 - А. Несгибаемые
 - В. Неподкупные
 - Б. Несклоняемые
 - Г. Негнущиеся

Правильный ответ

НЕСКЛОНЯЕМЫЕ имена существительные



Русский язык -100

Назови существительные, в которых не пишется ь.

- *Брош.., лещ.., стриж.., сторож.., мелоч.., доч.., молодёж.., камыш.., реч.., багаж.., чертёж.., лож...*

Правильный ответ

*Лещ, стриж,
сторож, камыш,
багаж, чертёж*



Математика -20

Сколько секунд в 2 минутах?

Правильный ответ

120 сек



Математика -40

Какая из величин лишняя?

1 см

1 кг

1 км

1 м

Правильный ответ

1 кг- единица массы

7. ЕДИНИЦЫ ДЛИНЫ. ЕДИНИЦЫ МАССЫ

ГЕОМЕТРИЧЕСКИЕ ФИГУРЫ И ВЕЛИЧИНЫ

ЕДИНИЦЫ ДЛИНЫ. ЕДИНИЦЫ МАССЫ

ЕДИНИЦЫ ДЛИНЫ

1 км $\xrightarrow{1000}$ 1 м $\xrightarrow{10}$ 1 дм $\xrightarrow{10}$ 1 см $\xrightarrow{10}$ 1 мм

7 дм 4 мм - 2 дм 9 мм = мм - мм = мм = дм см мм

3 м 8 см + 7 дм 6 см = см + см = см = м дм см

5 м 8 дм · 3 = дм · 3 = дм = м дм

2 км 500 м : 5 = м : 5 = м

ЕДИНИЦЫ МАССЫ

1 т $\xrightarrow{10}$ 1 ц $\xrightarrow{100}$ 1 кг $\xrightarrow{1000}$ 1 г

6 ц 4 кг - 32 кг = кг - 32 кг = кг = ц кг

2 т 3 ц 5 кг + 37 ц 5 кг = кг + кг = кг = ц кг

3 кг 25 г · 3 = г · 3 = кг г

4 т 8 ц : 6 = ц : 6 = ц

снэк10



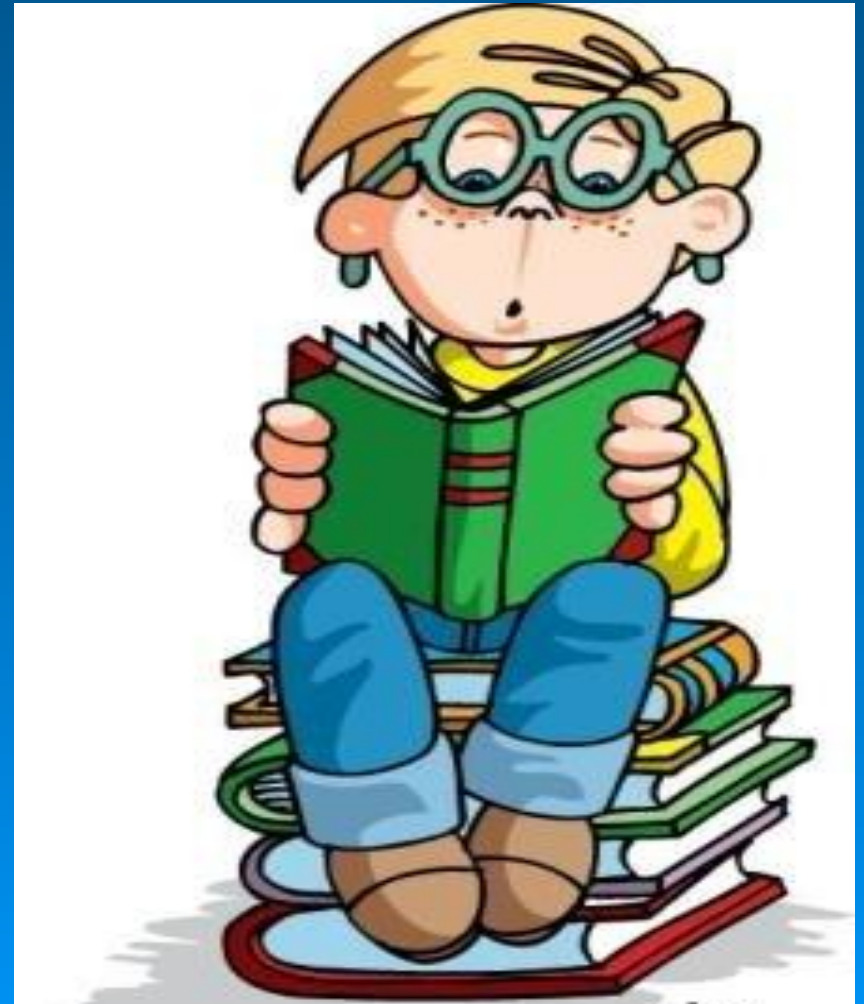
Математика -60

Какова площадь квадрата со стороной 9 см?

- 18 см²
- 36 см²
- 81 см²
- 9 см²

Правильный ответ

81см²



Математика -80

У Серёжиной мамы трое детей:
Петя, Маша. Как зовут третьего
ребёнка?

Правильный ответ

Сереза



Математика -100

Сколько получится, если сложить числа: наименьшее двузначное, наименьшее трёхзначное и наименьшее четырёхзначное?

Правильный ответ

$$10+100+1000=1110$$



Литературное чтение-20

Кто написал рассказ «Живая шляпа»?

Правильный ответ

Н. Носов.



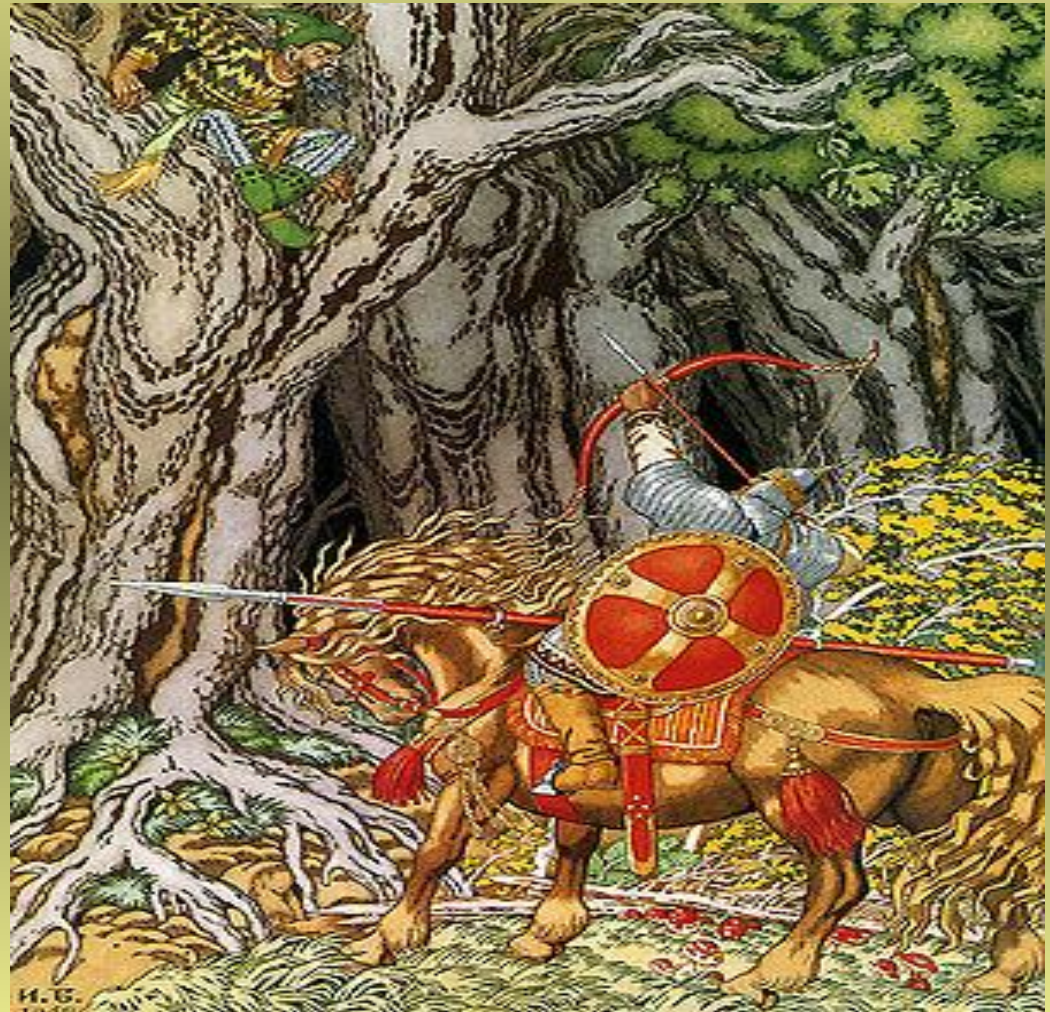
Литературное чтение-40

Чем встречал случайных прохожих Соловей-разбойник?

- а) Свистом; б) Трелью;
- в) Щёлканьем; г) Уханьем.

Правильный ответ

Свистом



Литературное чтение-60

- **Что одиноко белело
«в тумане моря голубом» в
известном стихотворении М.
Лермонтова?**
- а) Парус; б) Яхта;
- в) Чайка; г) Айсберг.



Правильный ответ

Парус



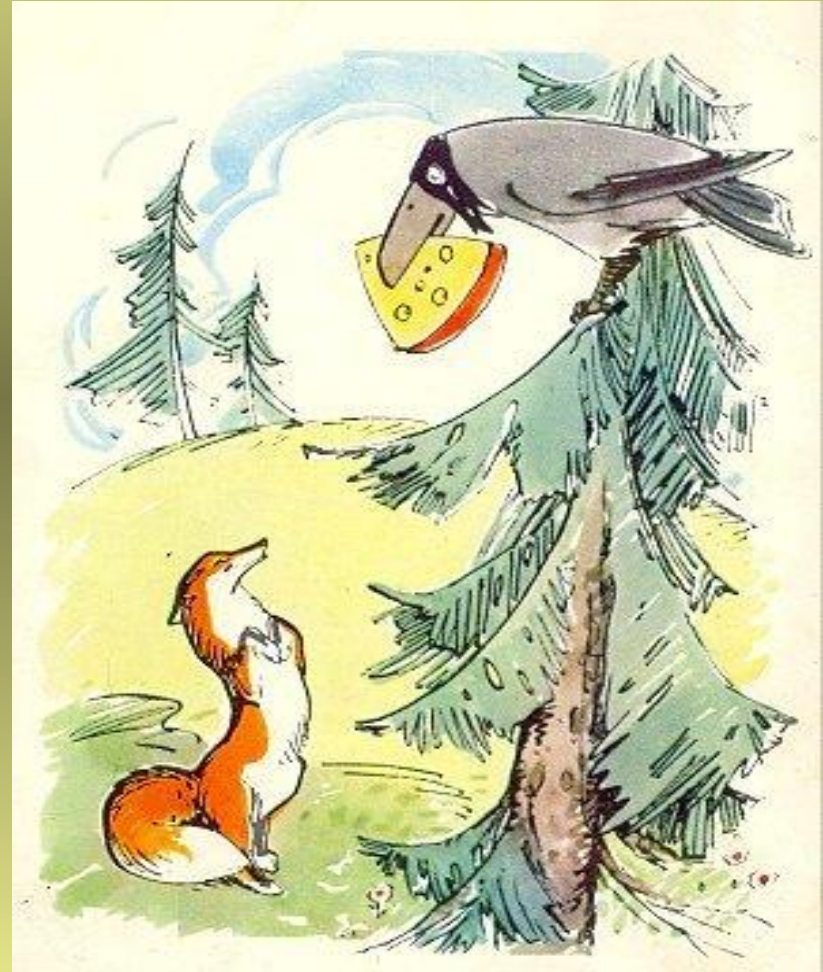
Литературное чтение-80

- В какой из этих басен И.А. Крылова лиса борется за кусок сыра?
 - а) «Волк и Лисица» ;
 - б) «Ворона и Лисица» ;
 - в) «Лисица и Орёл» ;
 - г) «Лисица и Сурок».



Правильный ответ

«Ворона и Лисица»



Литературное чтение-100

**Что, согласно басне И. Крылова,
не смогли сдвинуть с места
Лебедь, Рак и Щука?**

- а) Камень;
- б) Лошадь;
- в) Воз;
- г) Карету.

Правильный ответ

Воз



Окружающий мир -20

Родилась в воде, живет
на земле.

▪

Правильный ответ

Лягушка.



Окружающий мир -40

Сколько конечностей у
паука?

а) 6

б) 4

в) 8

г) 3

Правильный ответ

8



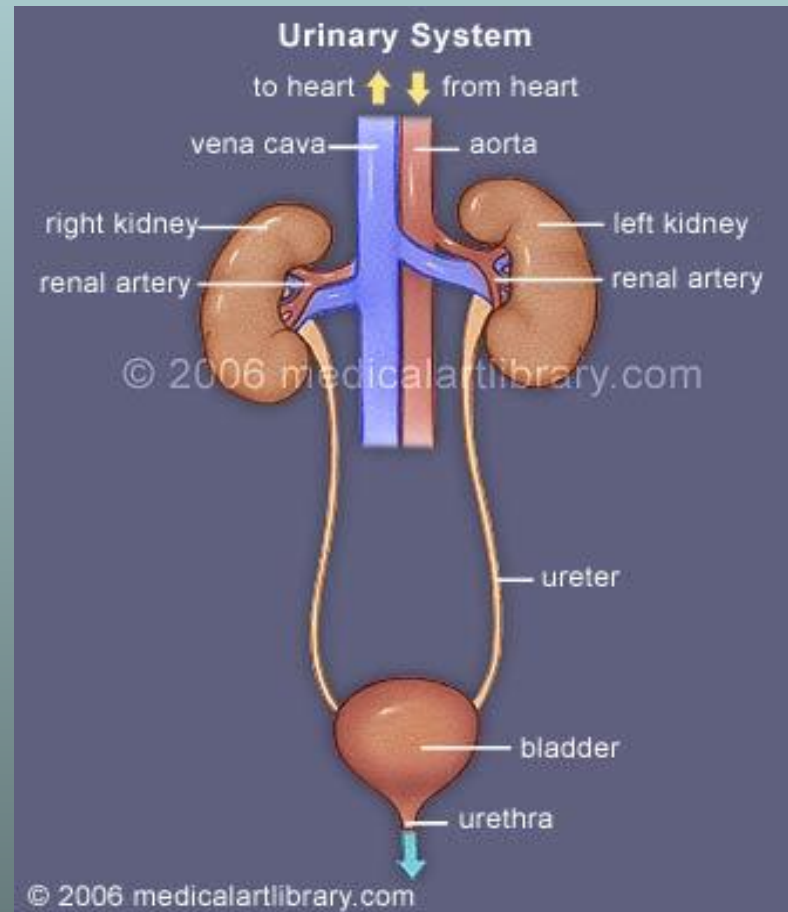
Окружающий мир -60

***Какая система организма
отвечает за вывод ненужных
веществ из него?***

- Выделительная.
- Дыхательная.
- Кровеносная.

Правильный ответ

Выделительная.



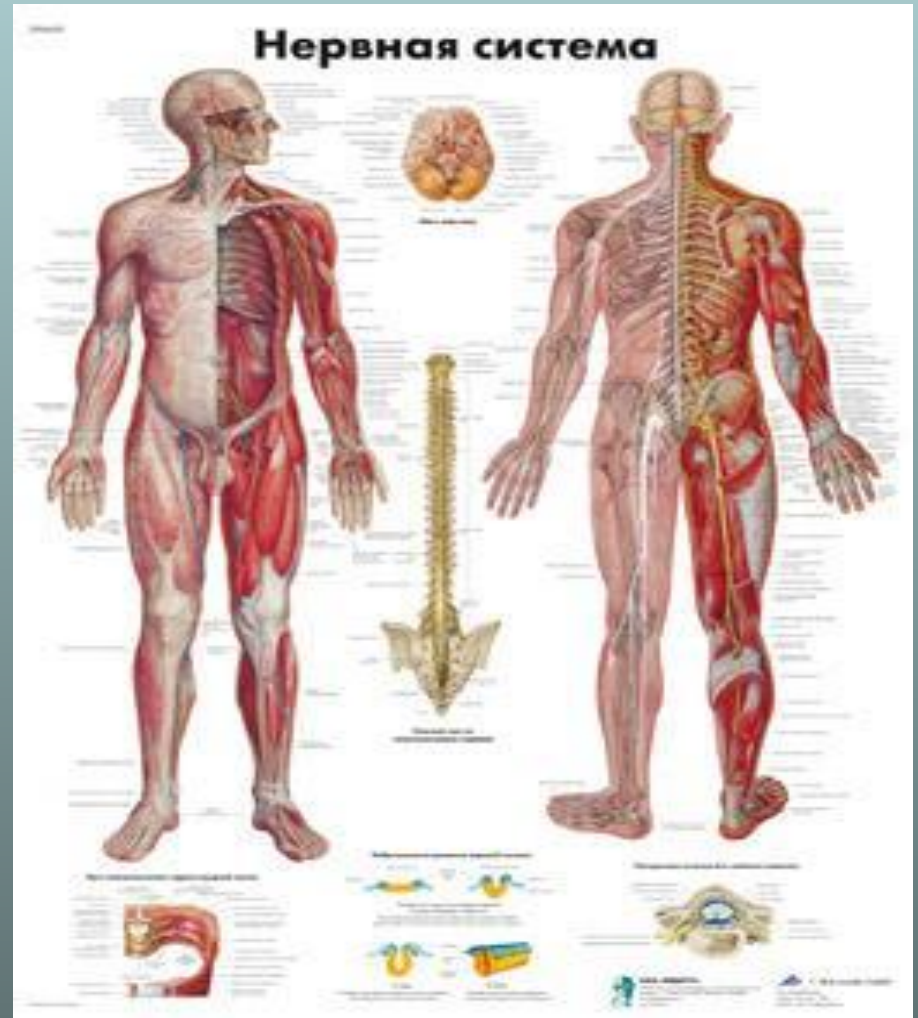
Окружающий мир -80

Нервную систему составляют...

- Мозг, нервы.
- Головной и спинной мозг, нервы.
 - Нервы.

Правильный ответ

Головной и спинной
мозг, нервы.



Окружающий мир -100

Укажи значение крови для организма.

А) помогает увидеть место ранки

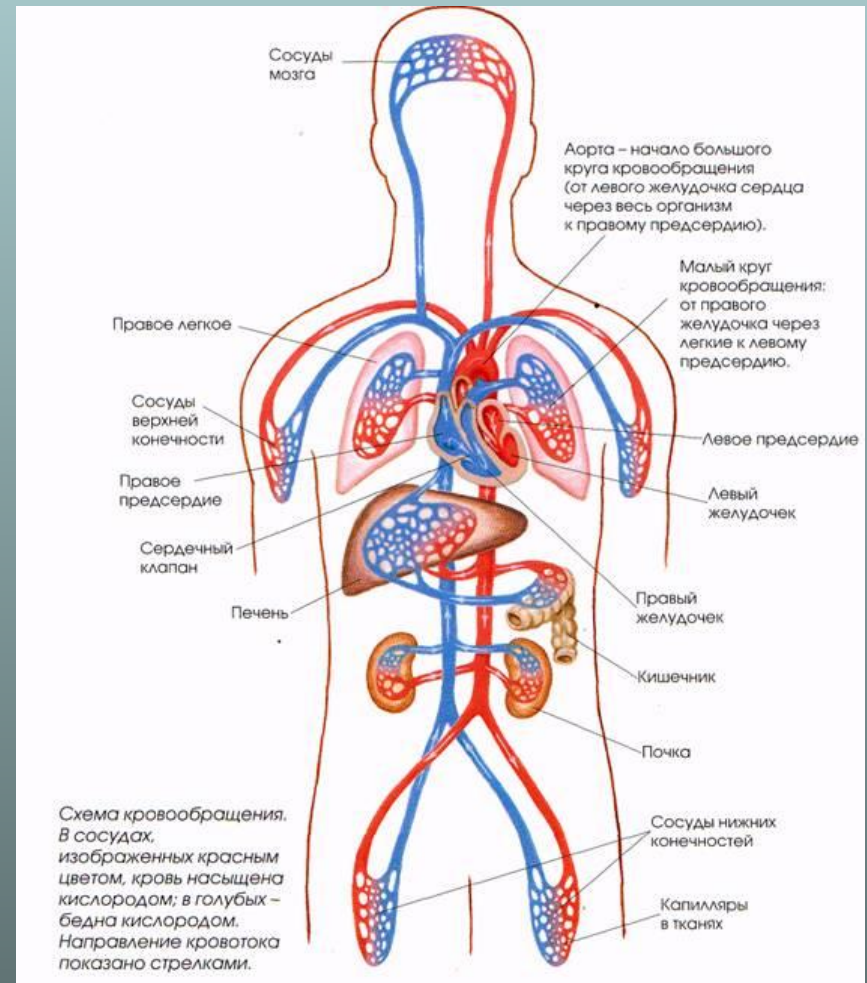
Б) помогает ранке заживать

В) помогает лечить ранку

Г) переносит кислород и питательные вещества ко
всем органам

Правильный ответ

Г) переносит кислород и питательные вещества ко всем органам



ИЗО -20

Синий, голубой,
фиолетовый- это
«теплые» или
«холодные» цвета?

Правильный ответ

Синий, голубой, фиолетовый
принято называть **холодн**
ыми цветами



ИЗО - 40

- Назовите жанр изобразительного искусства к которому относятся эти работы



Правильный ответ

- Натюрморт



ИЗО -60

Как называют художников
изображающих морские просторы?
Назовите фамилии художников.



Правильный ответ

Маринисты

И.К. Айвазовский «Девятый вал»



Георгий Дмитриев.



ИЗО - 80

**Художники, изображающие
животных, называются...**

Правильный ответ

Анималисты



ИЗО -100

- Е. И. Чарушин
- Е. М. Рачев
- В. Лебедев
- Ю. Васнецов
- Кто являлся и художником анималистом и автором замечательных детских рассказов о животных?

Правильный ответ

- Е. И. Чарушин

