

Аудандастыру – территорияны бөлу әдістерінің бірі.

- Түрлері:
- 1) физико-географиялық аудандастыру
(жаһандық, аймақтық, жергілікті)
- 2) экономикалық-географиялық
аудандастыру
- *(жалпы шаруашылыққа, өнеркәсіп саласына, мәселелеріне байланысты)*

- - Өзіңіз тұрған елді-мекенді аудандастырыңыз.
- *Мысалы: қаланы аудандарға жіктеу:*
- *қаладағы ықшамаудандар, ескі қала бөлігі, жаңа аудандар бөлігі, коттеджді аймақтар ауданы, тыныш аудан, орталық, т.б. белгілері бойынша жіктейді.*

«Аудан, аудандастыру дегеніміз.....»

Аудандастырудың ғылыми негіздері XVIII ғасырдың соңы мен XIX ғасырдың басында қалыптасты. Аудандастыру арқылы аумақтағы географиялық жағдайлары ұқсас бөліктер жүйеленіп, өзіндік әркелкіліктері бар аумақтық жүйелер айқындалады. Аудандастыру негізінде географиялық кеңістік жіктеледі.





ЭКОНОМИЧЕСКИЕ РАЙОНЫ РОССИЙСКОЙ ФЕДЕРАЦИИ

- | | |
|---------------------------|-----------------------|
| 1. Центральный | 7. Северо-Западный |
| 2. Центрально-Чернозёмный | 8. Поволжский |
| 3. Восточно-Сибирский | 9. Уральский |
| 4. Дальневосточный | 10. Волго-Вятский |
| 5. Северный | 11. Западно-Сибирский |
| 6. Северо-Кавказский | 12. Калининградский |



*Крым не включён
в состав ни одного
экономического
района

Географиялық кеңістікті аудандастыруда зерттеу нысанына байланысты ареалдарға жіктеледі

Ареалдар

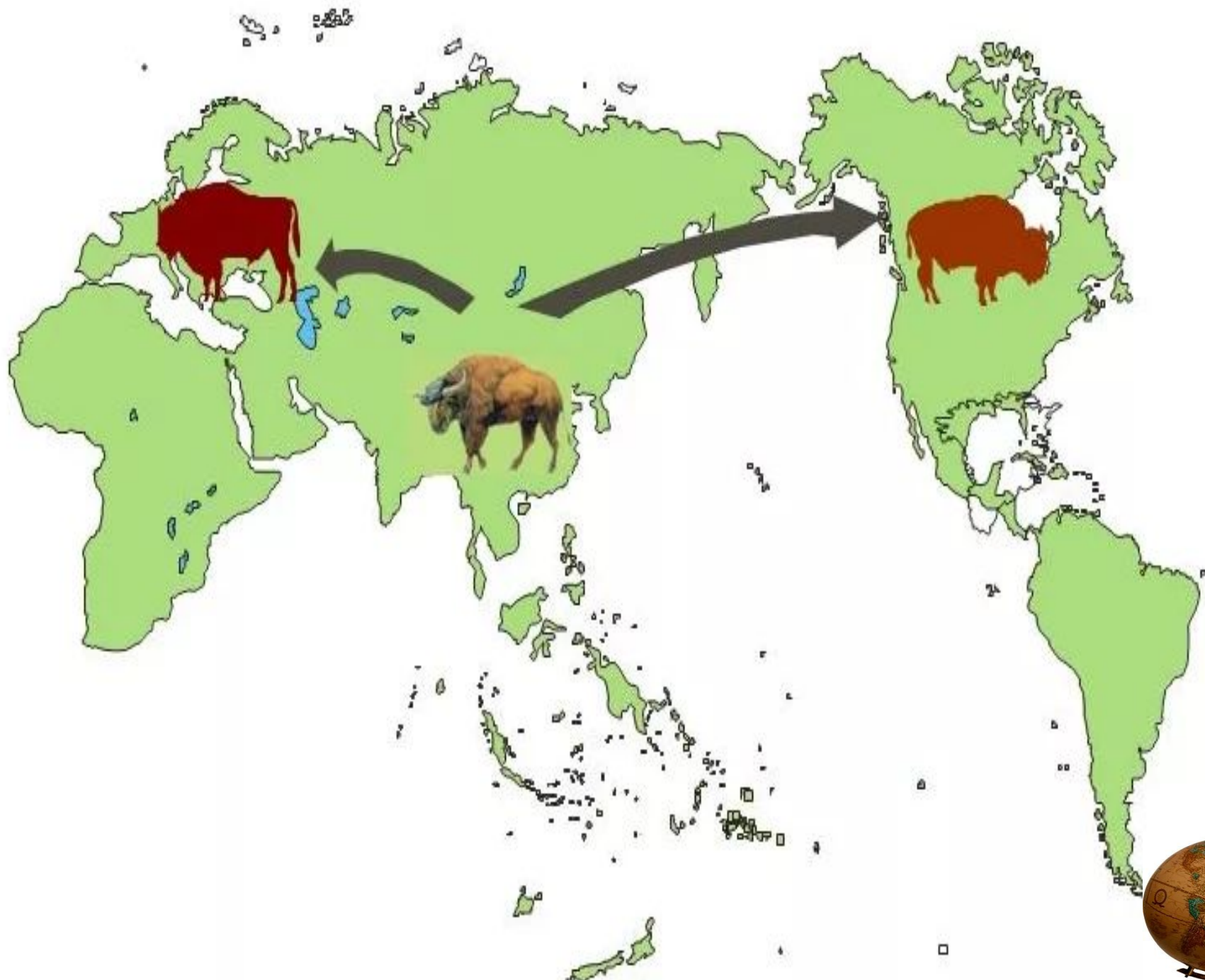
```
graph TD; A[Ареалдар] --> B[Біртекті ареал]; A --> C[Торапты ареал];
```

Біртекті ареал

- Аудандастырылатын нысан немесе құбылыс ареалдың барлық бөлігінде бірдей қасиеттерге ие және таралу жиілігі бірдей болады;
- Ареал ішіндегі байланыстар тығыз, тұрақты сипатта болады;

Торапты ареал

- Аудандастырылатын нысан немесе құбылыс аралдың орталық (ядро) бөлігінде неғұрлым айқын көрінеді, шеттеріне қарай жиілігі төмендейді;
- Шегаралары көршілес ядроның ықпал ету ареалы арасындағы өтпелі аумақтар арқылы жүргізіледі;



Біртекті ареалдарды анықтауда нысандар екі түрлі тәсілмен біріктіріледі: қосу және бөлу



13-сурет. Аудандарды анықтау реті (В.Н.Холина бойынша)

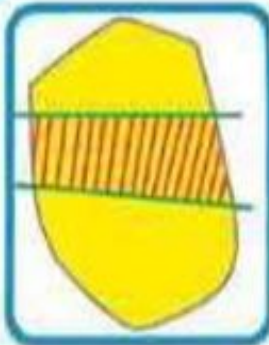
Физикалық географияда табиғи жүйелерді аудандастырудың екі негізгі әдісі қолданылады:

Жетекші фактор әдісі



- Аумақтың табиғат ерекшеліктерін қалыптастыратын жетекші фактор (геологиялық немесе климаттық) айқындалады.
- Жалпы географиялық және тақырыптық карталар негізінде жетекші фактордың ықпал ету аумағы анықталады.
- Аумақтағы осы фактордың әсерінен қалыптасқан біртекті табиғат көрінісі (жер бедері немесе өсімдік жамылғысы) тән ауданның шегаралары бөліп көрсетіледі.

Беттестіру әдісі



- Тақырыптық карта бойынша бірінші жетекші фактордың ықпал ету аумағының шегаралары белгіленеді.
- Екінші тақырыптық картадан екінші жетекші фактордың ықпал ету аумағының шегаралары белгіленеді.
- Екі фактордың ықпал ету аумақтары беттескен бөлікте ауданның шегаралары ажыратылады.

14-сурет. Физикалық-географиялық аудандастыру әдістері

**Экономикалық және әлеуметтік
географияда аудандастырудың негізгі екі
әдісі қолданылады:**

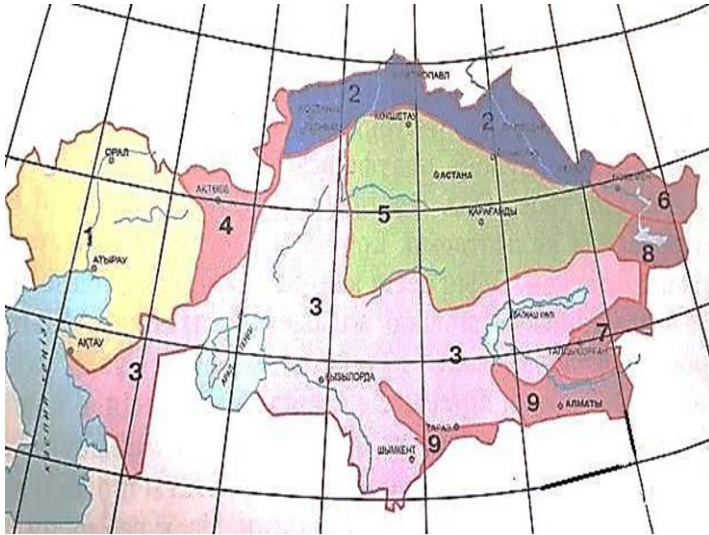
Сапалық талдау әдісі

Аумақтардың нақты
даму мәселелері мен
өзіндік
ерекшеліктеріне
сәйкес жүргізіледі

Сандық талдау әдісі

Аумақтар статистикалық
және басқа есептеу
көрсеткіштері негізінде
маңызды белгілеріне
қарай топтастырылады

тапсырма. Қазақстанның физикалық географиялық аудандастыруға қатысты картамен ЖҰМЫС.



а) Қазақстанда 9 физикалық-географиялық аудан бар. Картада берілген сандарды физикалық-географиялық аудан атауларымен сәйкестендіріңіз.

б) Карта бойынша аудандастырудың қандай тәсілдері қолданылғанына түсінік беріңіз.

Жауап	Географиялық нысандар
	Сауыр Тарбағатай
	Шығыс Еуропа жазығы
	Жоңғар (Жетісу) Алатауы
	Тұран жазығы
	Алтай-Саян
	Тянь-Шань
	Солтүстік қазақ жазығы
	Мұғалжар
	Сарыарқа

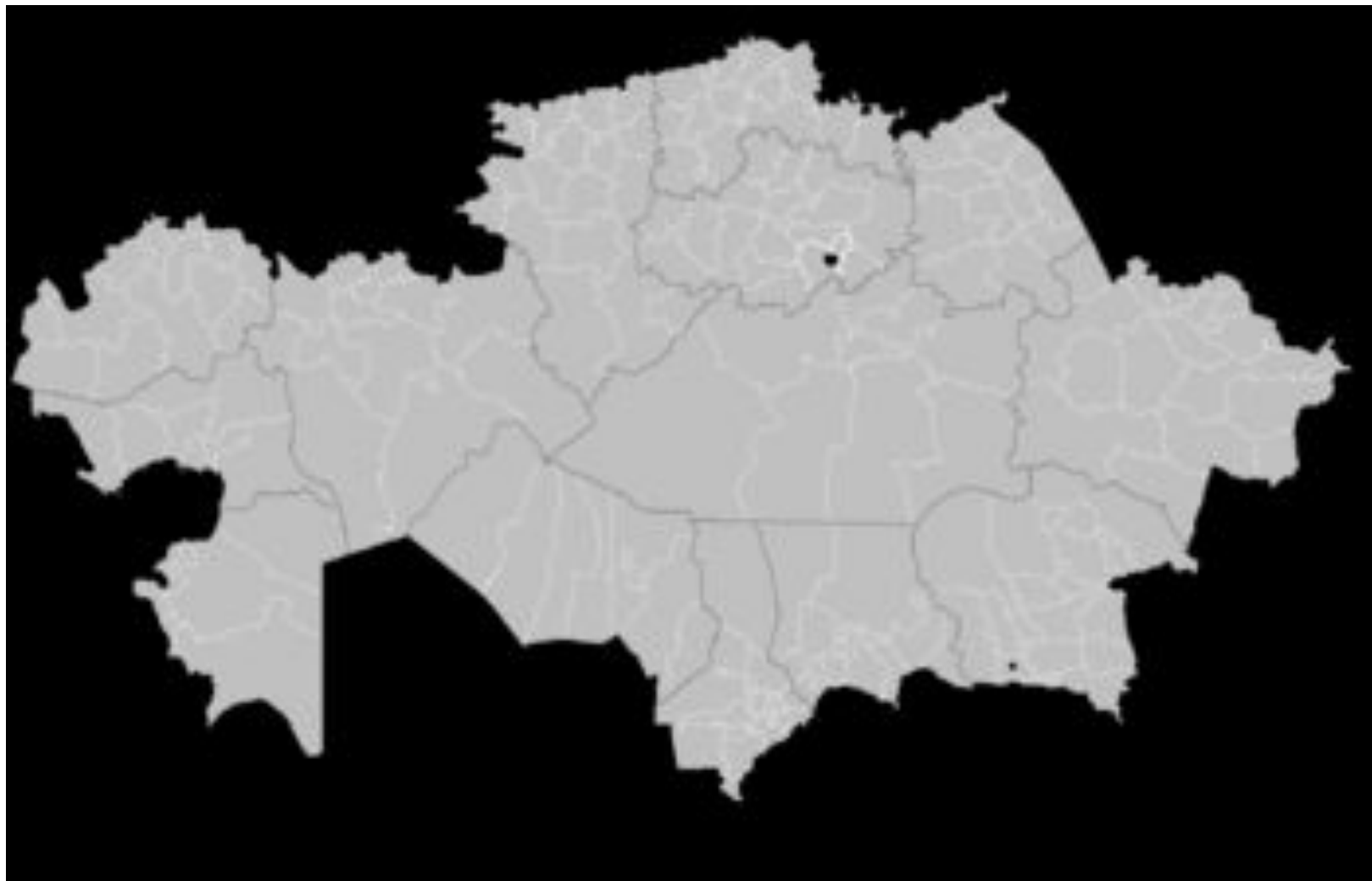
Бағалау дискрипторы:

- Картада берілген сандарды физикалық-географиялық аудан атауларымен сәйкестендіреді.
- Карта бойынша аудандастырудың қандай тәсілдері қолданылғанына түсінік береді.

Тапсырма

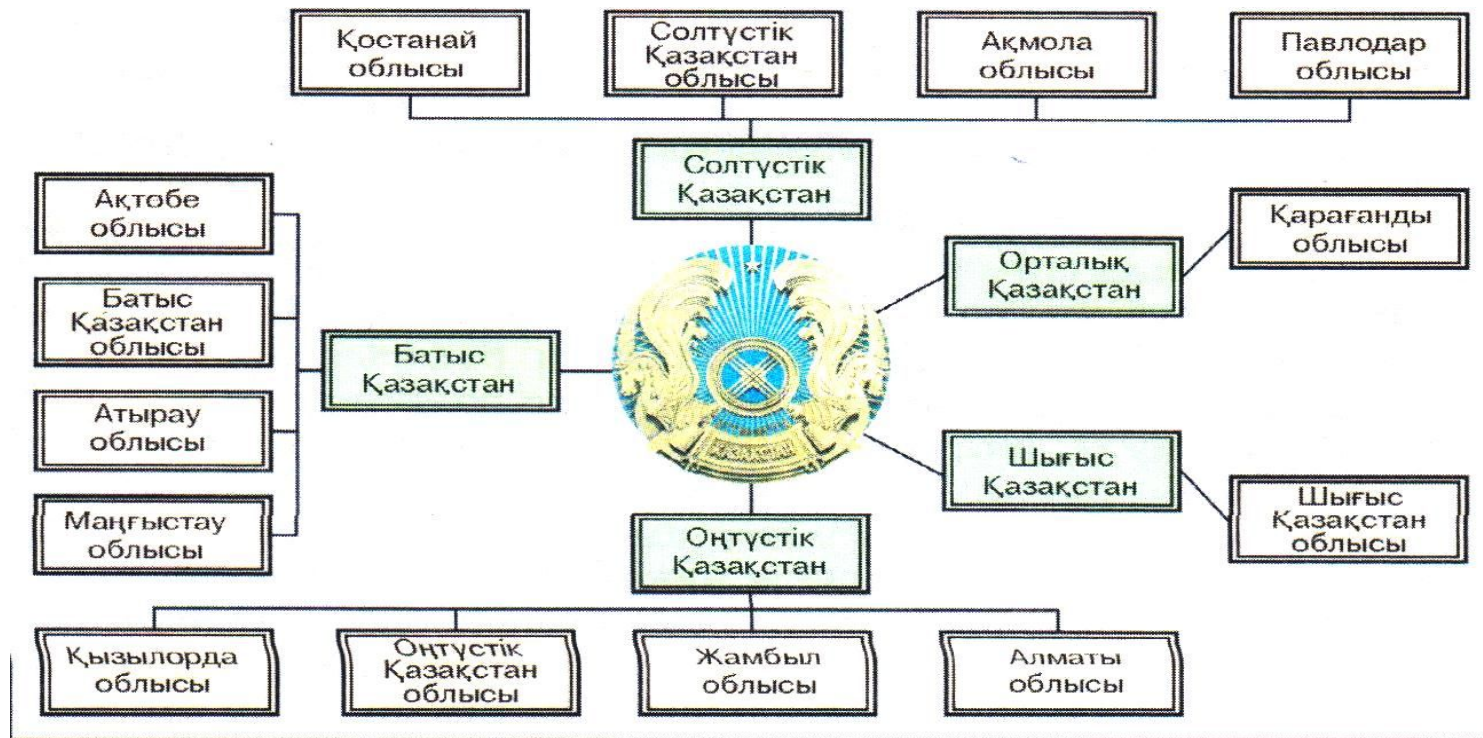
- - «Экономикалық аудан» ұғымына сипаттама беріңіз.
- - Экономикалық аудандарға кіретін облыстарды анықтаңыз

Қазақстанның экономикалық аудандар картасы

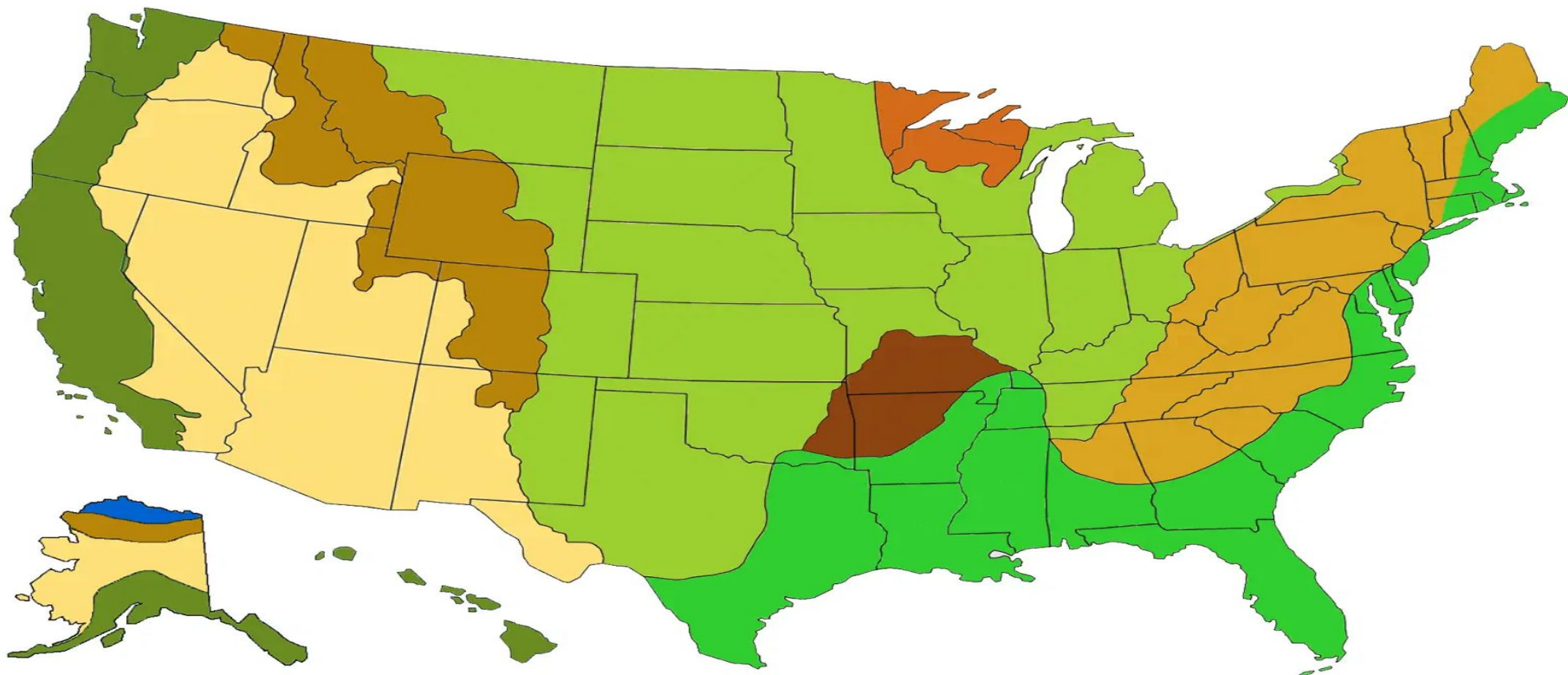


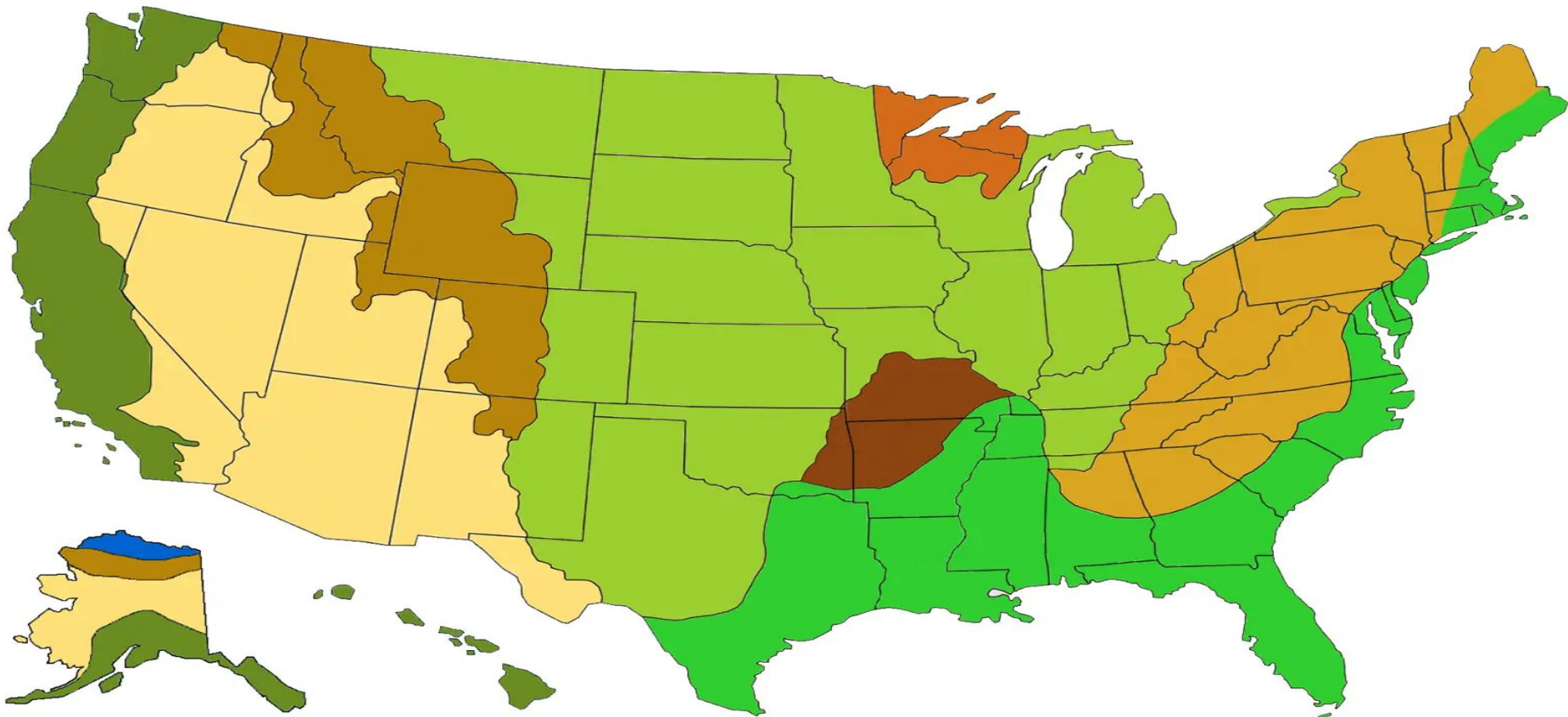
Жауабы:

- Экономикалық аудан деп бір-бірінен экономикалық-географиялық
- орналасу жағдайының, табиғат және еңбек ресурстарының,
- шаруашылығының кешенділігі мен мамандануының, өндіріс
- орындарының бірыңғайлы үйлесуімен, әрі олардың ел
- экономикасындағы маңызды аймағын айтамыз.



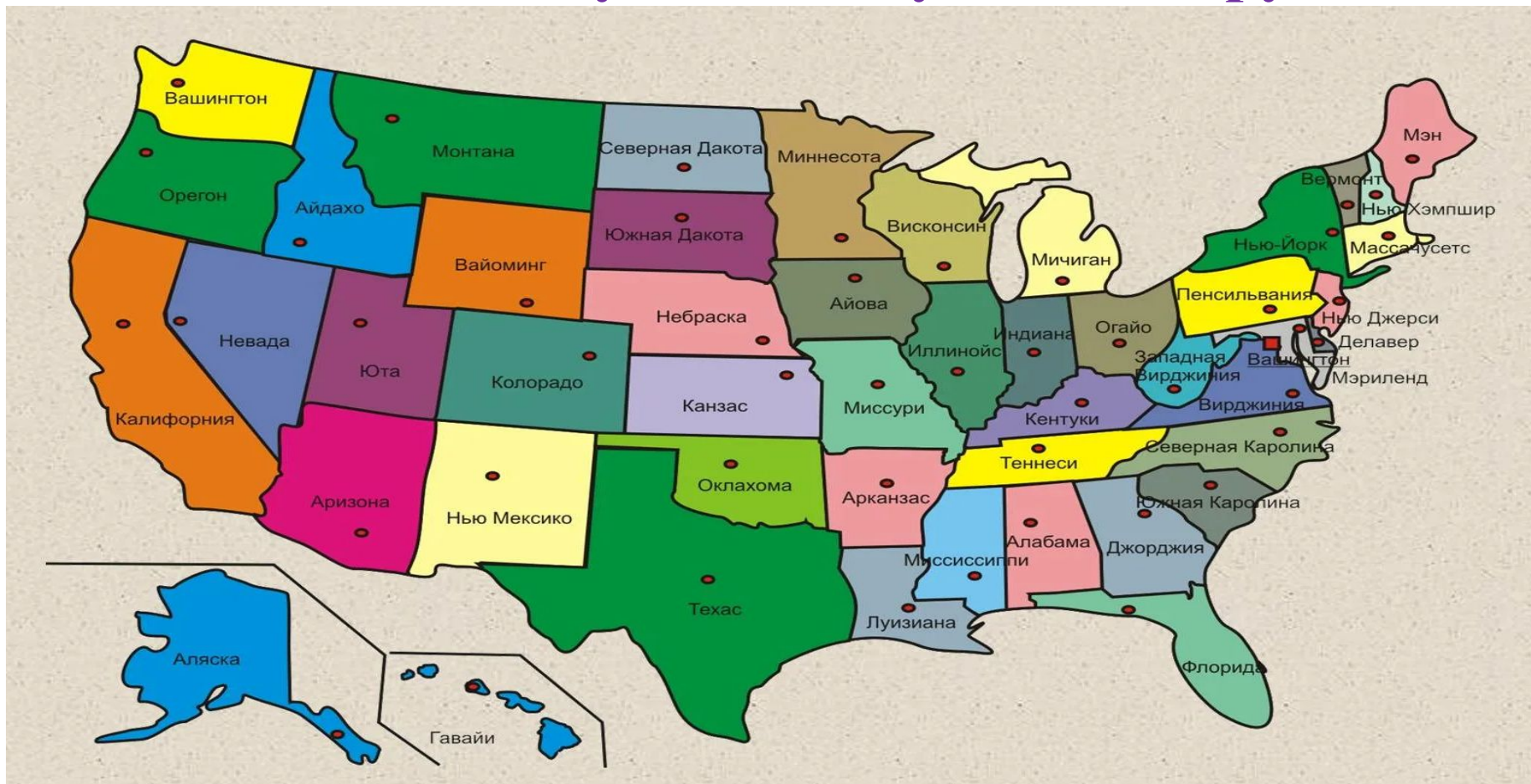
9-сызбанұсқа. Қазақстанның экономикалық аудандары





- | | | | | | | | |
|--|------------------------------|---|--------------------------------|---|-----------------------|---|-----------------------|
|  | Атлантическая
низменность |  | Лаврентийская
возвышенность |  | Внутренние
равнины |  | Межгорные
плато |
|  | Аппалачи |  | Внутреннее
нагорье |  | Скалистые
горы |  | Тихоокеанские
горы |

Әкімшілік аумақтық аудандастыру



Штаттарды орналастыру

- Атлант ойпатындағы штаттар-
- Аппалач-
- Ішкі жазықтар-
- Тауаралық үстірт-
- Тынық мұхит таулары-

Экономикалық аудандастыру



Географиялық аудандастыру әдістері

Ареал – жер бетінде белгілі бір құбылыстың, нысандардың немесе ұқсас жағдайлардың ағзалар қауымдастығының таралу аумағы.

Біртекті ареал

- Аудандастырылатын нысан ареалдың барлық бөлігінде таралу жиілігі бірдей болады.
- Ареал ішіндегі байланыстар тығыз, тұрақты сипатта болады.

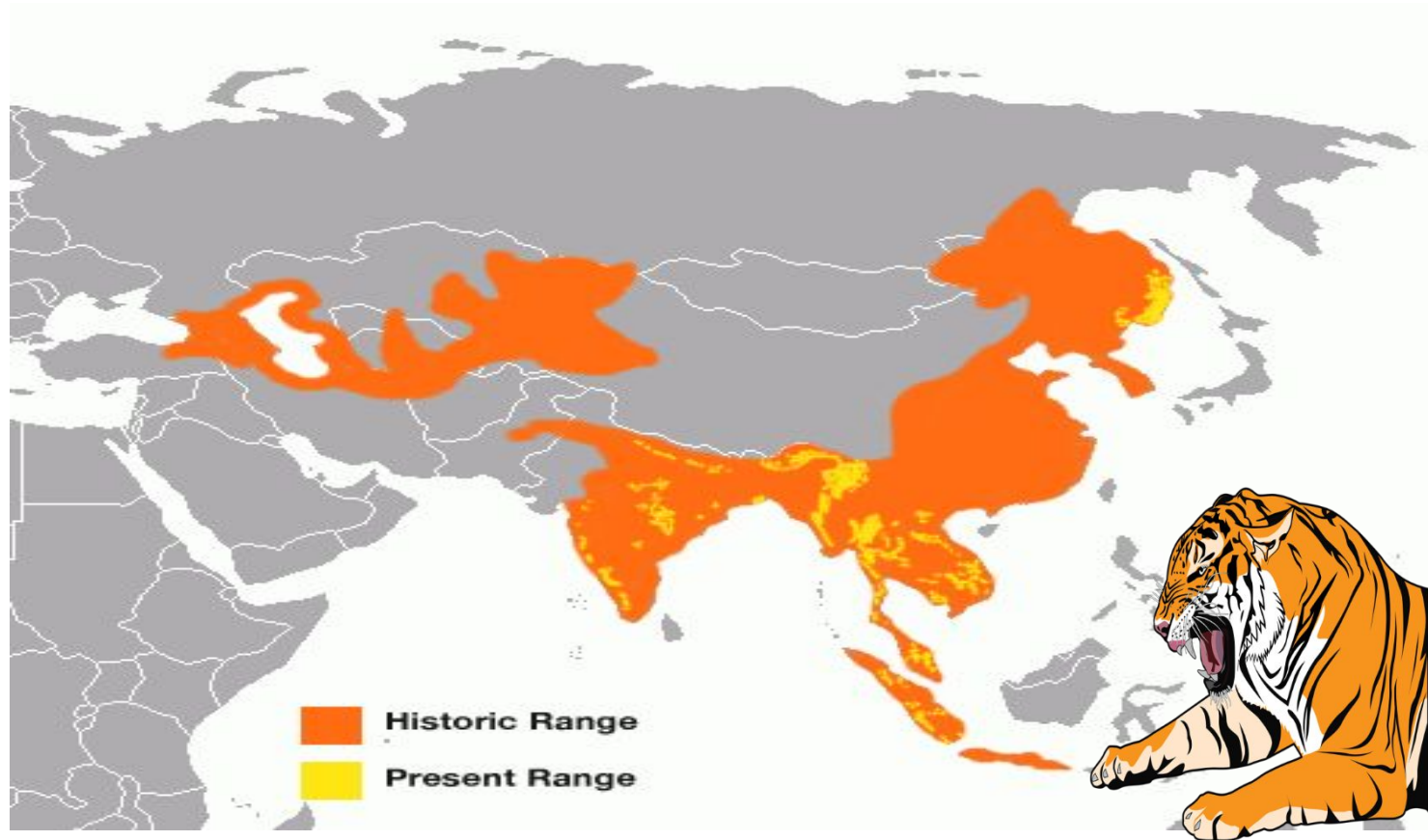
Әртекті ареал

- Аудандастырылатын нысан ареалдың орталық бөлігінде айқын байқалып, шетіне қарай жиілігі төмендейді.
- Шекаралары көршілес ядроның ықпал ету ареалы арасындағы өтпелі аумақтар арқылы жүргізіледі.

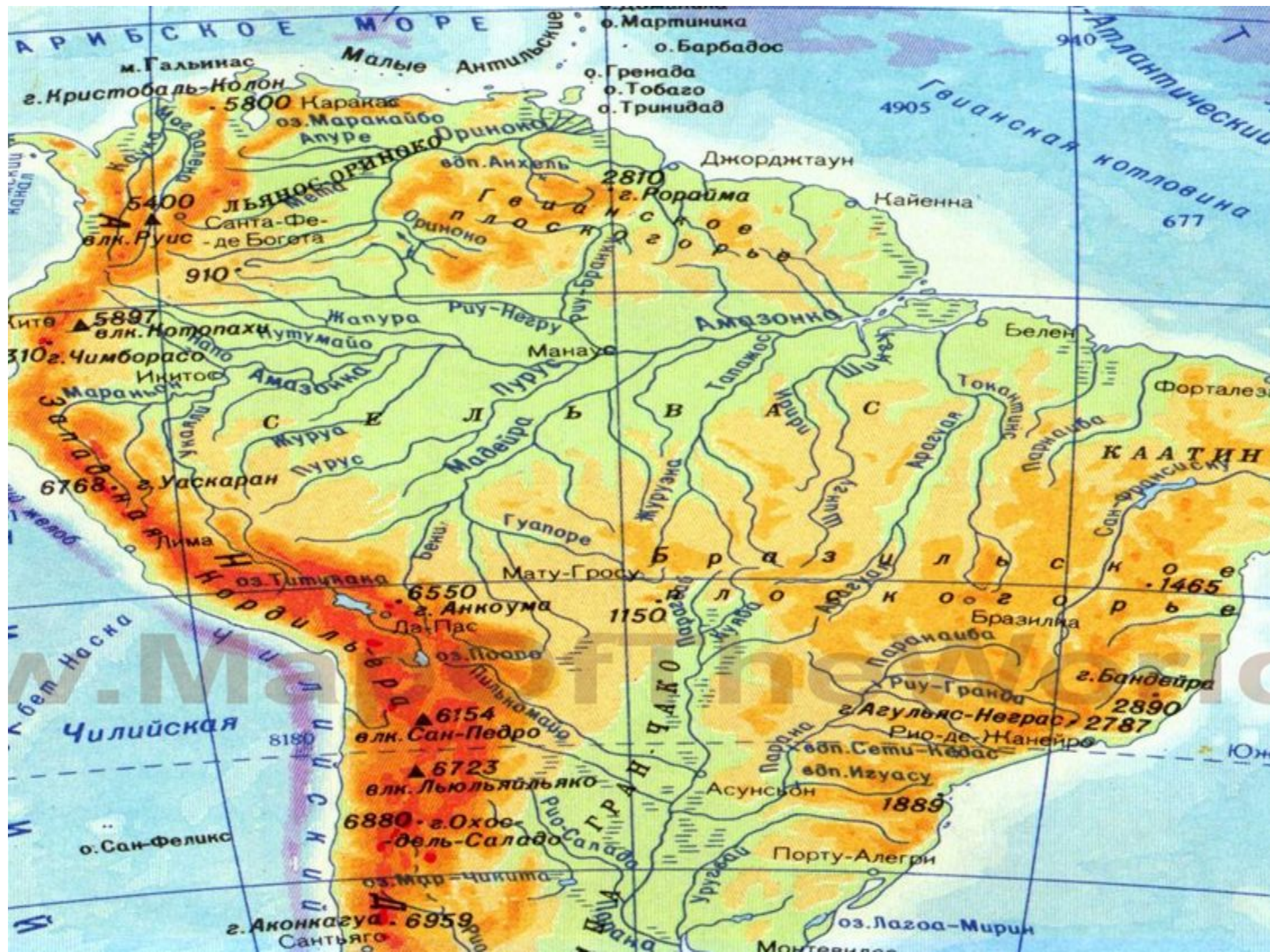




**Ареалдық аудандастыру
картадан азияттық жолбарыстың таралу аймағын
анықтаңыздар**



- Анықтау реті бойынша ОА ірі жазықтарды, ойпаттарды, тау жүйелерін, өзендер жүйесін анықтаңыздар



Жауабы:

1. Жер бетіндегі ірі жазықтың бірі.
2. Ойпатты жазық.
3. Амазонка ойпаты.
4. Анд тау жүйесінен Атлант мұхитына дейін, Гвиана және Бразилия таулы үстірттері аралығында орналасқан.
5. Амазонка ойпаты Оңтүстік Америка платформасының ең ірі иілімінде орналасқан. Оның негізін палеозой шөгінділері құраса беткі қабатын неогеннің көлді-өзенді жыныстары жауып жатыр.





Атлантический океан

Северный Ледовитый океан

Тихий океан

Индийский океан

Средиземное море

Черное море

Азовское море

Каспийское море

Красное море

Аравийское море

Андаманское море

Южно-Китайское море

Желтое море

Восточно-Китайское море

Японское море

Охотское море

Чукотское море

Берингово море

Норвежское море

Северное море

Балтийское море

Белое море

Баренцево море

Карское море

Море Лаптевых

Восточно-Сибирское море

Табиғи жүйелерді аудандастыру әдістері

Жетекші фактор әдісі

- ірі аймақтарды жіктеуде қолданылады.

Беттестіру әдісі

- ірі және кішігірім аудандастыру бірліктерін жіктеуге болады.

• - Африканы гидрологиялық тұрғыдан аудандастырыңыз



Үнді мұхиты алабы өзендері

Атлант мұхиты алабы өзендері

тапсырма Дүниежүзінің физикалық
картасымен жұмыс.

*Дүниежүзін геоморфологиялық тұрғыдан
аудандастырыңыз;*

Таулар			Жазықтар		
Аласа таулар	Орташа биік таулар	Биік таулар	Ойпаттар	Қыраттар	Үстірттер

Кері байланыс

- *Аудандастыру арқылы*
- *.....анықтаймыз,
көрсетеміз,.....айта аламыз,
.....сипаттаймыз.*

ҚОРЫТЫНДЫ СҰРАҚТАР:

1. Географиялық аудандастырудың басты мақсаты не?
2. Аудандастыруда ареалдардың қандай негізгі топтары ажыратылады?
3. Физикалық және экономикалық географияда аудандастырудың қолданылатын әдістерін ата;