

СТИЛЬ «КИТЧ» В ИНТЕРЬЕРЕ



ВЫПОЛНИЛА
СТУДЕНТКА
ГР. А-41
КОРНЕЕВА М.О.

ЧТО ТАКОЕ КИТЧ?

Название стиля **китч** произошло от немецкого слова *kitchen*, что дословно означает «халтурить, выполнять работу спустя рукава». Этот термин появился в Германии в конце XIX века, когда на фабриках и в мастерских стали изготавливаться партии различных аксессуаров и декоративных безделушек.

Интерьер в стиле китч – это полное отсутствие гармонии, логики и организованности. В этом он похож на поп-арт и фьюжн, в которых ярко выражена эклектичная составляющая.



Характерные черты:

- невероятное количество декора. Абсолютно не важно, что предметы не сочетаются между собой, главное, чтобы создавалось ощущение роскоши и изобилия.
- выраженные контрасты в цветах и оттенках. Например, пастельные тона чередуются с яркими, кислотными цветами.
- классическая и авангардная мебель в одном помещении.
- материалы из дерева и пластика, металла и шерсти и т. д.
- сочетание антиквариата и современных изделий.
- использование материалов, которые имитируют другие – линолеум под паркет или камень, настенные панели под дерево, искусственные шкуры животных.
- декор массового производства – статуэтки, сувениры.



В стиле китч большое значение придают различным зеркалам, которые обязательно должны присутствовать в интерьере. Они позволяют не только визуально корректировать помещение, делая его безграничным, но и отражают окружающие предметы, придавая комнате ещё больше ярких и неординарных черт.



ЦВЕТОВАЯ ПАЛИТРА СТИЛЯ КИТЧ

Хаотичное использование всевозможных цветов – особенная фишка стиля китч. Цветовую гамму этого направления невозможно заточить в определённые рамки, настолько она яркая, радикальная и беспорядочная. Особого внимания заслуживают комбинации броских и неоновых тонов.

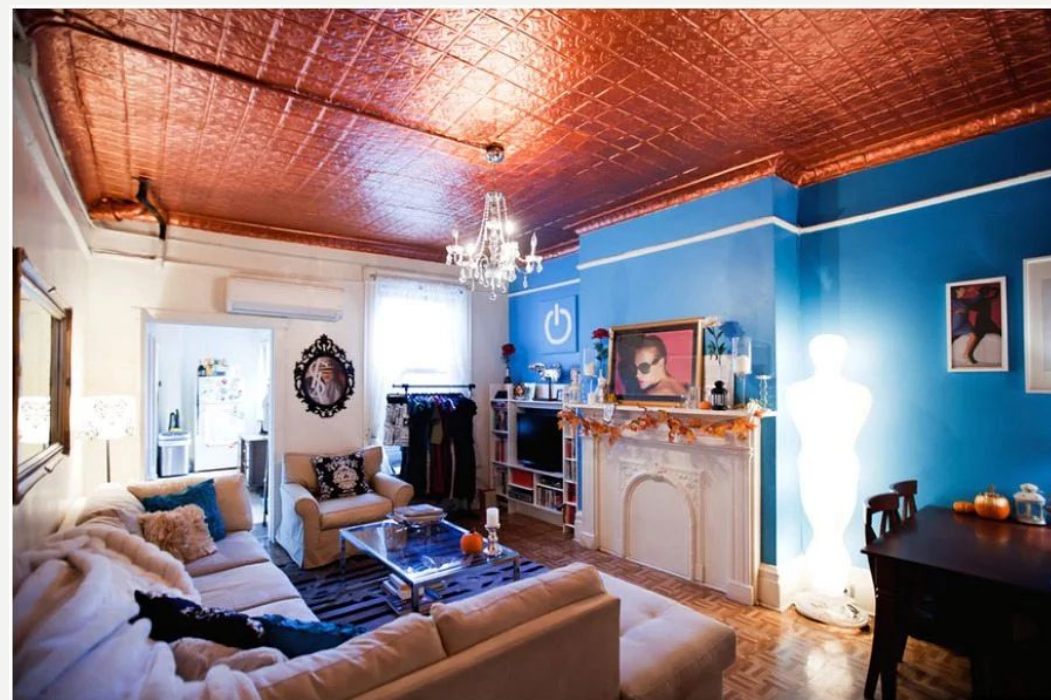
Комбинируются не только цвета, но и принты.



МАТЕРИАЛЫ СТИЛЯ КИТЧ

Материалы в интерьере в стиле китч могут быть самые разнообразные и несочетаемые. Основное правило – не увлекаться, пытаясь соединить в одном дизайне натуральную кожу, искусственный мех, мрамор, пластик, стекло и позолоту.

Стиль китч – находка для тех, у кого нет достаточного количества денежных средств на элитные материалы. Вы можете использовать «подделки» и заменять натуральное дерево на МДФ, дорогой шёлк на атлас, стекло на прозрачный пластик. Для дизайна можно использовать абсолютно всё, что только придёт вам в голову.





СПАСИБО ЗА ВНИМАНИЕ!