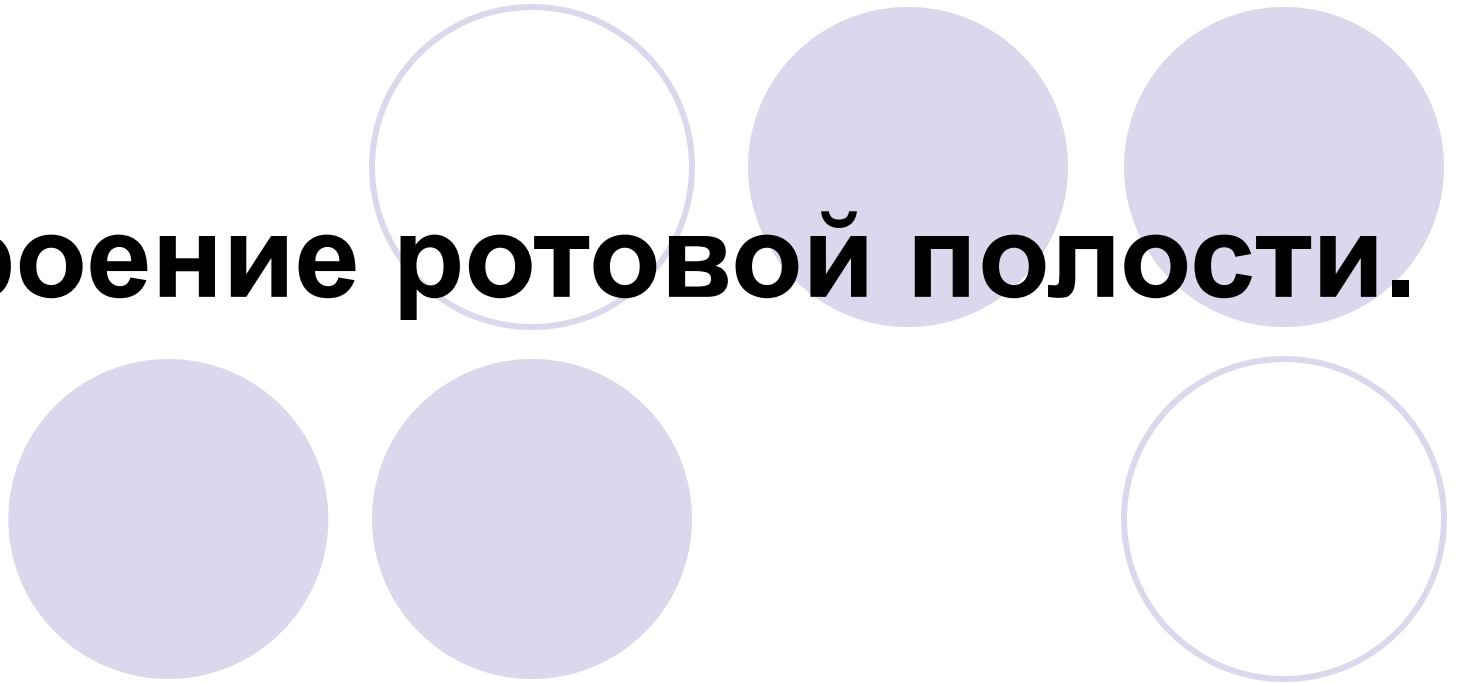


# Строение ротовой полости.

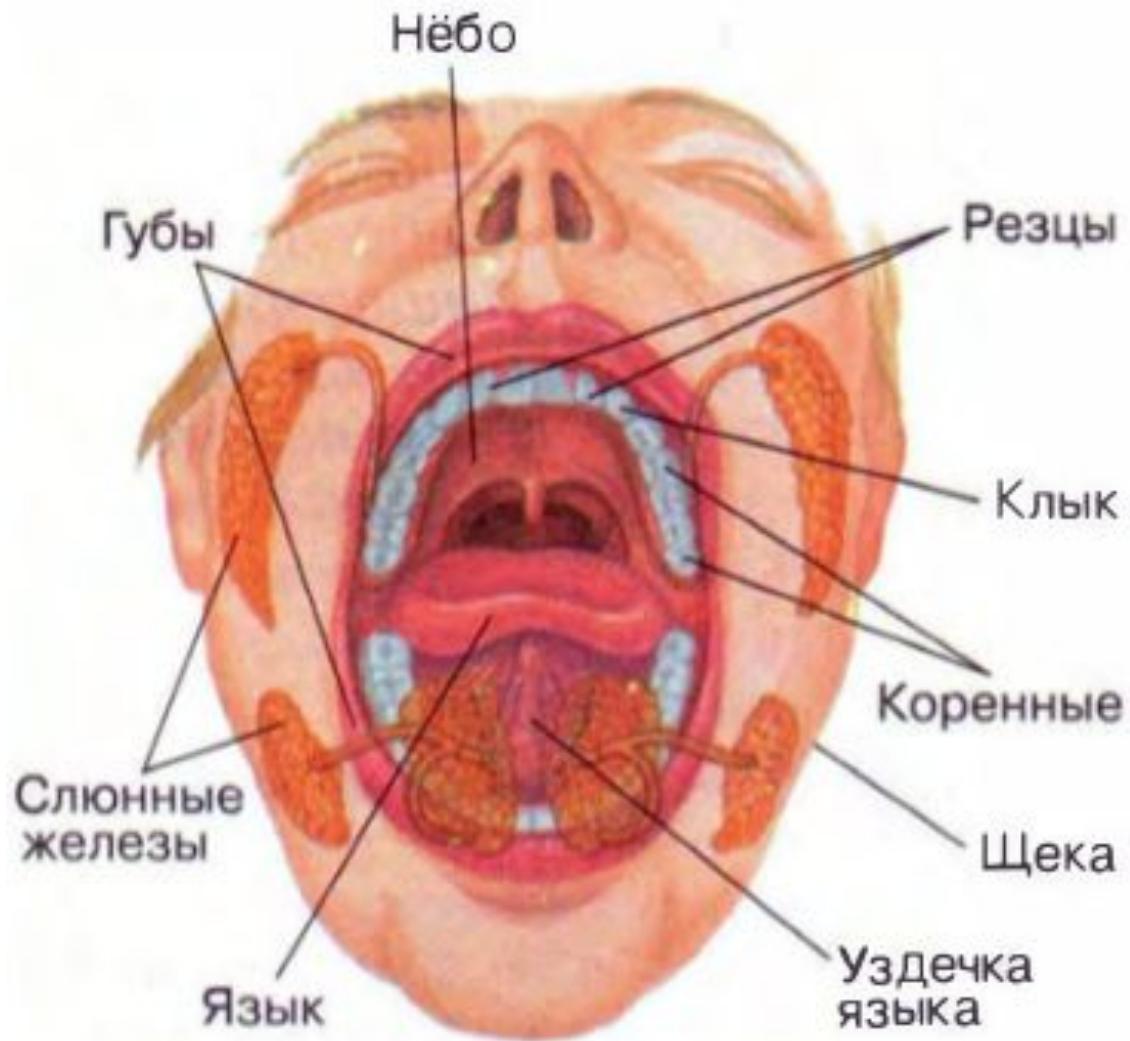
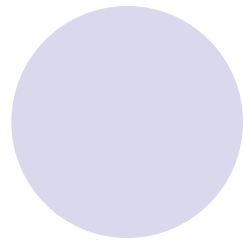
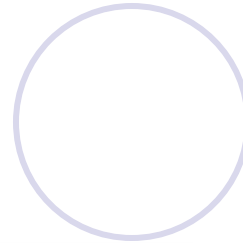
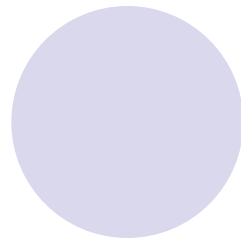
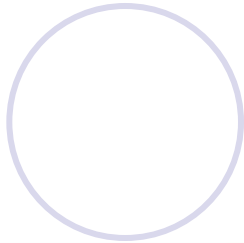
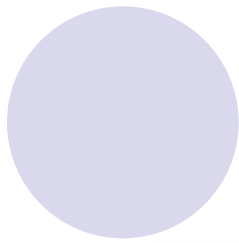


Выполнила студентка 1  
курса 1 группы

Земскова В.А.

# Строение





# Зубы

## Верхняя челюсть



Цифры на схеме обозначают последовательность прорезывания зубов

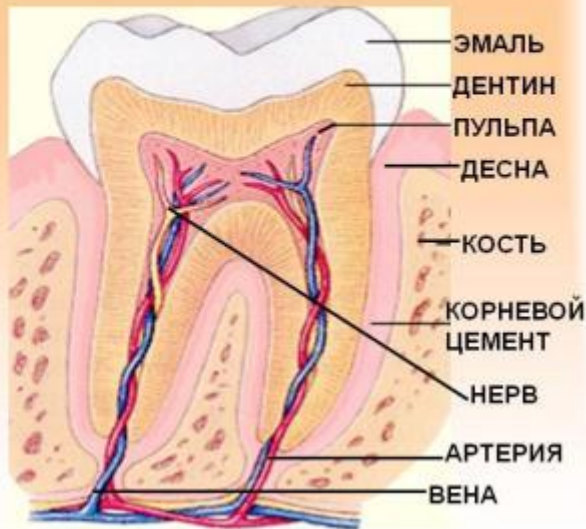


## Нижняя челюсть

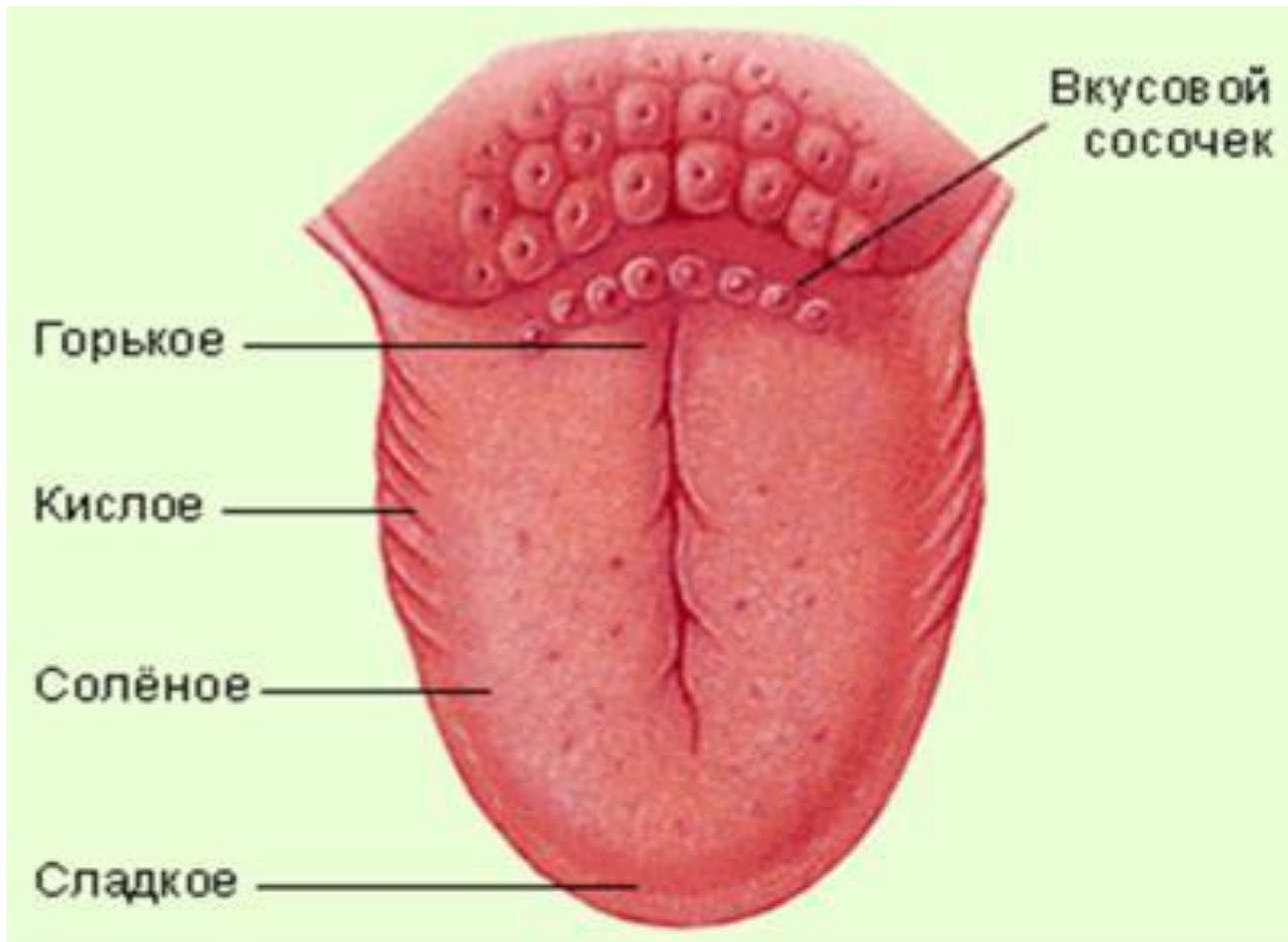
### ВНЕШНЕЕ СТРОЕНИЕ ЗУБА



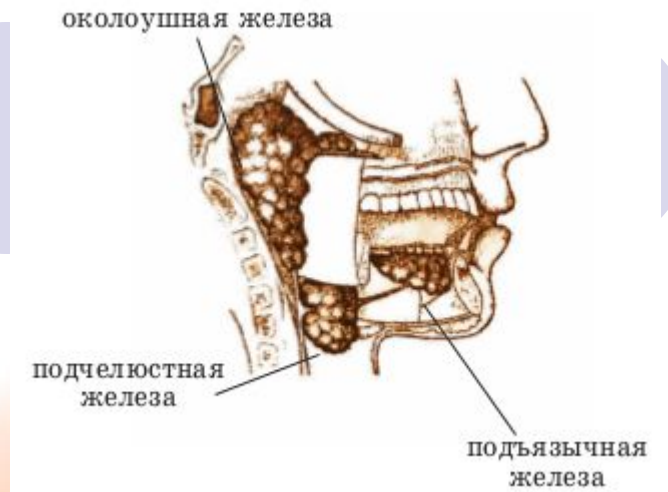
### ПОПЕРЕЧНЫЙ РАЗРЕЗ ЗУБА



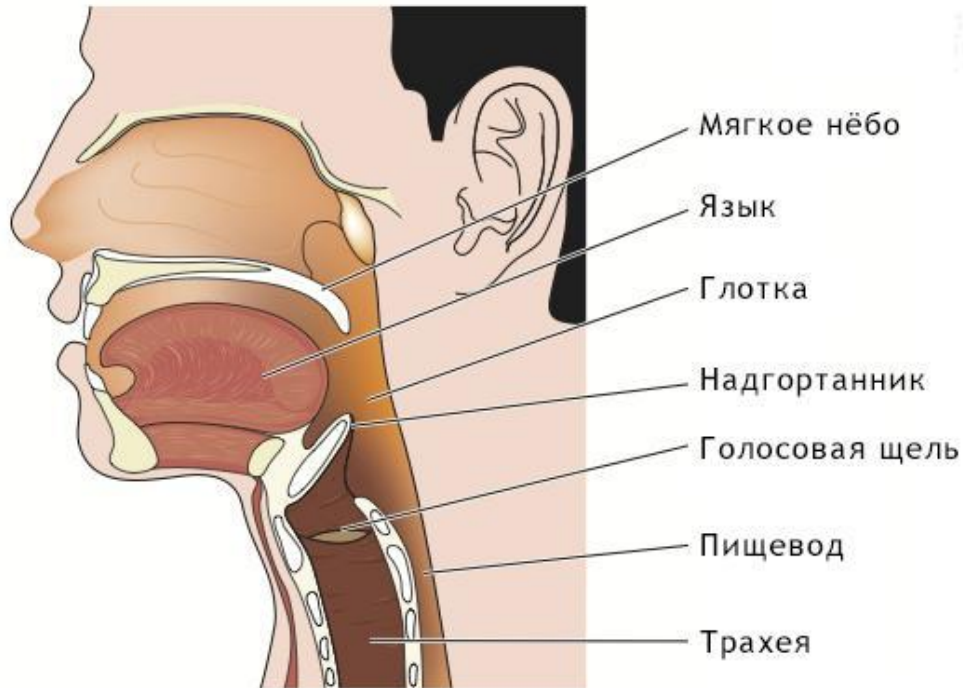
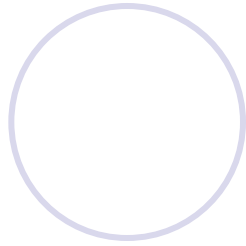
# Язык



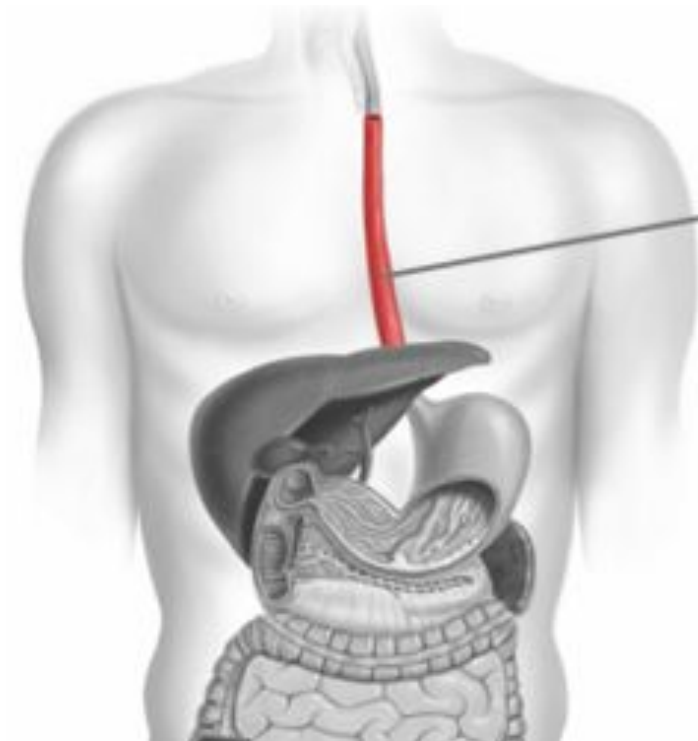
# Слюнные железы



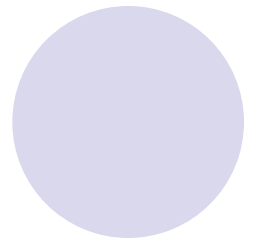
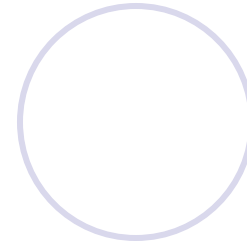
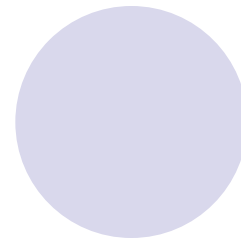
# Глотка



Пищевод



Пищевод





# Основные функции ротовой полости в процессе пищеварения:

- распознавание вкуса;
- измельчение твёрдой пищи;
- придание температуры тела поступающим продуктам;
- формирование пищевого комка;
- расщепление сахаров;
- защита от проникновения патогенных микроорганизмов.

# Пищеварение



1. пищевой кусок попадает в полость посредством резцов;
2. за счёт жевательных мышц, удерживающих челюсть, начинается процесс пережёвывания;
3. коренные зубы перетирают пищу, которая обильно смачивается слюной;
4. щёки, язык и твёрдое нёбо скатывают пищевой комок;
5. мягкое нёбо и язык проталкивают подготовленную пищу в глотку.



Вопросы:

- 1. Что включает ротовая полость?
- 2. Что образует рот?
- 3. На какие части делится глотка?



**Спасибо за внимание!**