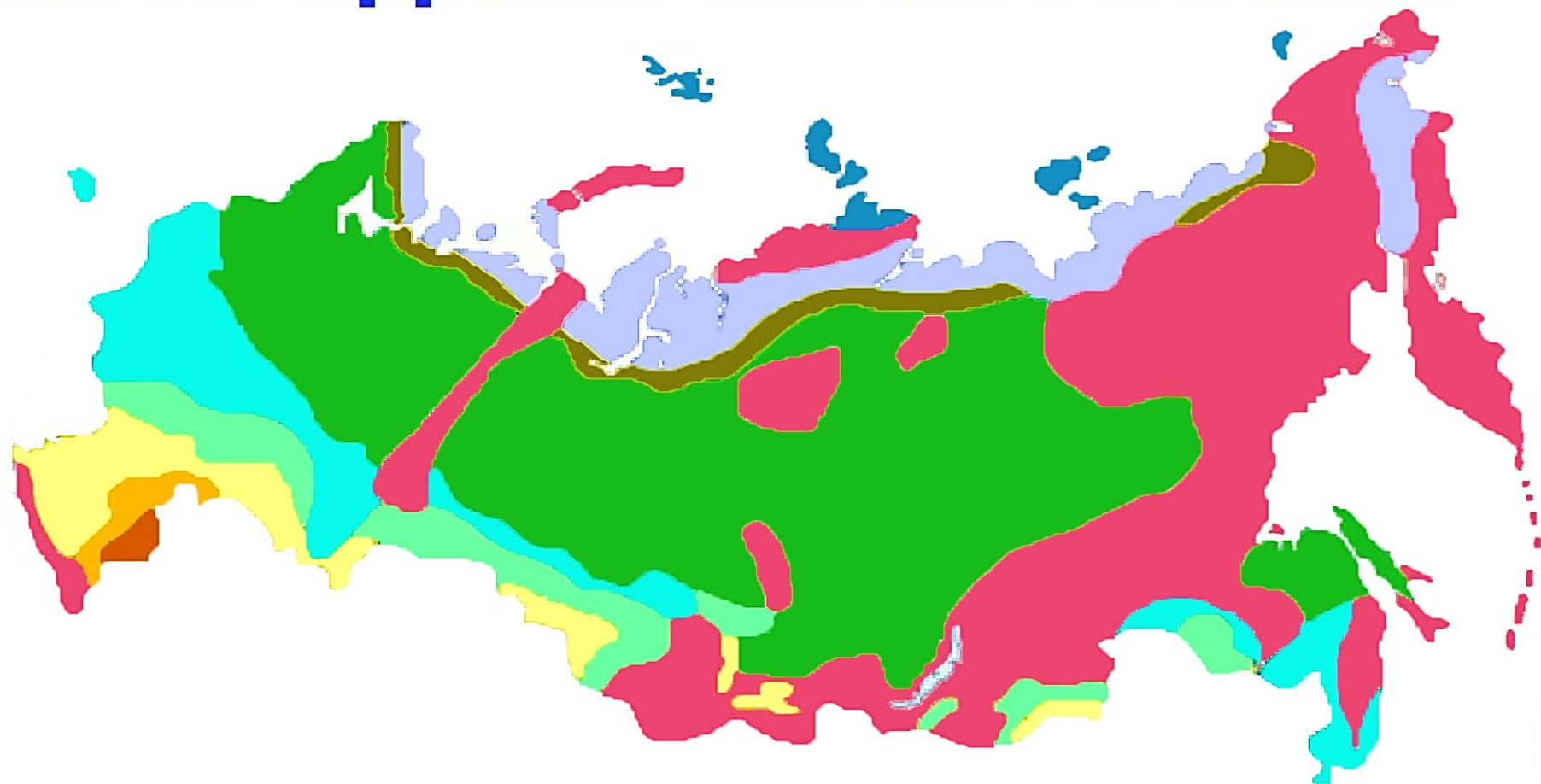


ПРИРОДНЫЕ ЗОНЫ РОССИИ




 Арктическая пустыня

 Тундра

 Лесотундра

 Тайга

 Смешанные и широколиственные леса

 Лесостепь

 Степь

 Полупустыня

 Пустыня

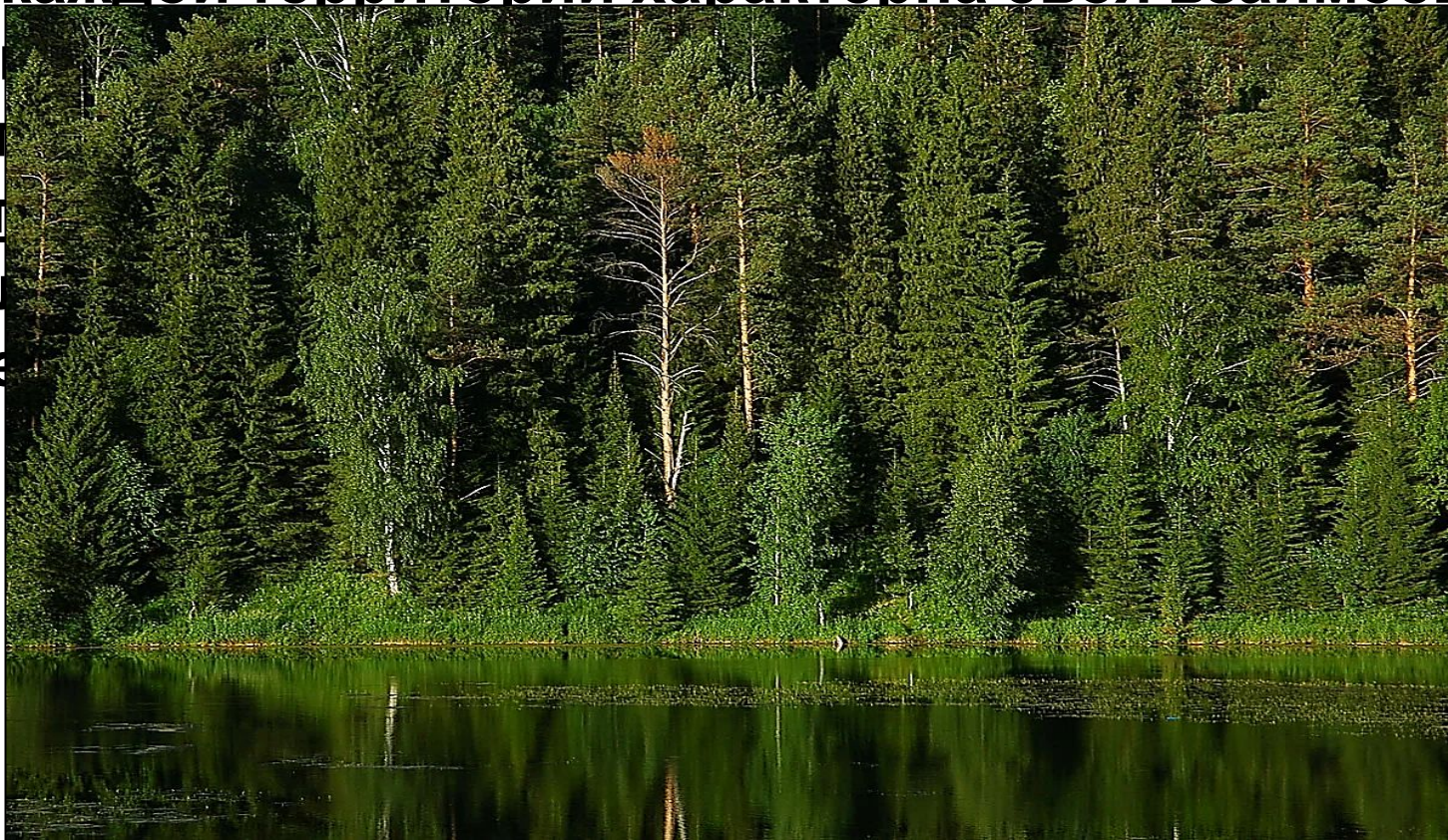
 Горные территории с высотной поясностью

Природная зона (ПЗ)

Крупным ПК являются ПЗ. Их образование обусловлено соотношением тепла и влаги, т.е. климатом! Климат меняется от экватора к полюсам → меняется соотношение тепла и влаги → меняются почвы, растения и животные.

Для каждой территории характерна своя взаимосвязь

компо
растит
характ
преобл
ПЗ сме

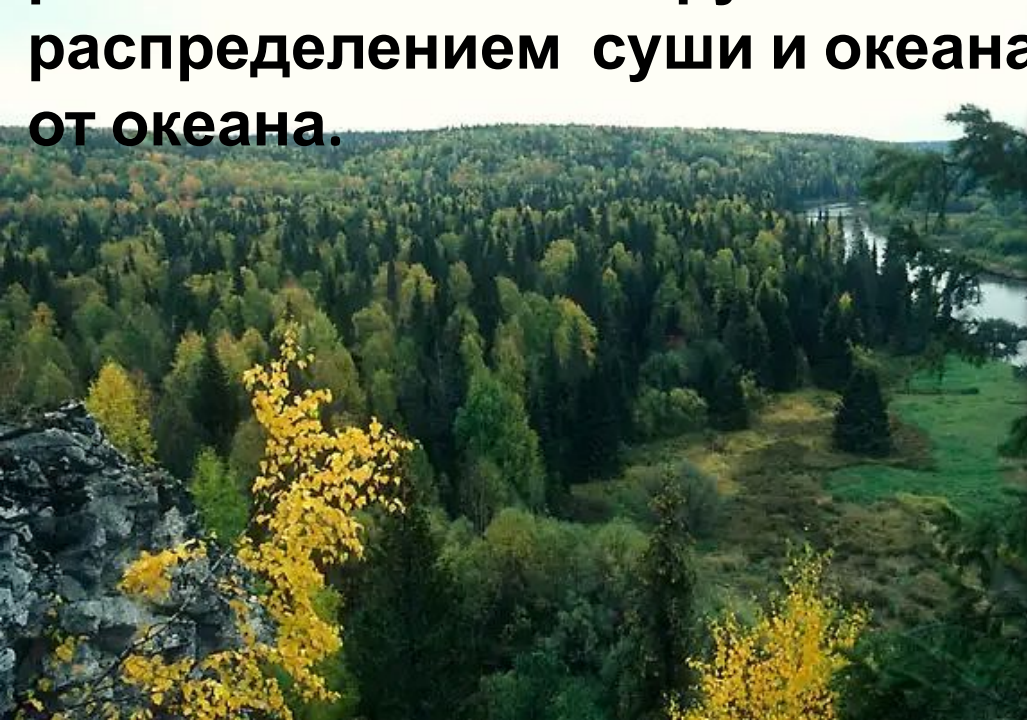


а
мер,

Природная зона (ПЗ)

Природная зона – это крупный ПК, обладающий общностью температурных условий и увлажнения (т.е. климата), почв, растительности и животного мира.

Как правило, ПЗ вытянуты в виде широких полос с запада на восток. Между ними нет четких границ, они постепенно переходят одна в другую. Широтное расположение ПЗ нарушается неравномерным распределением суши и океана, от океана.



История

Изучение разных природных зон было начато немецким натуралистом и путешественником **А. Гумбольдтом** в 1807 г.

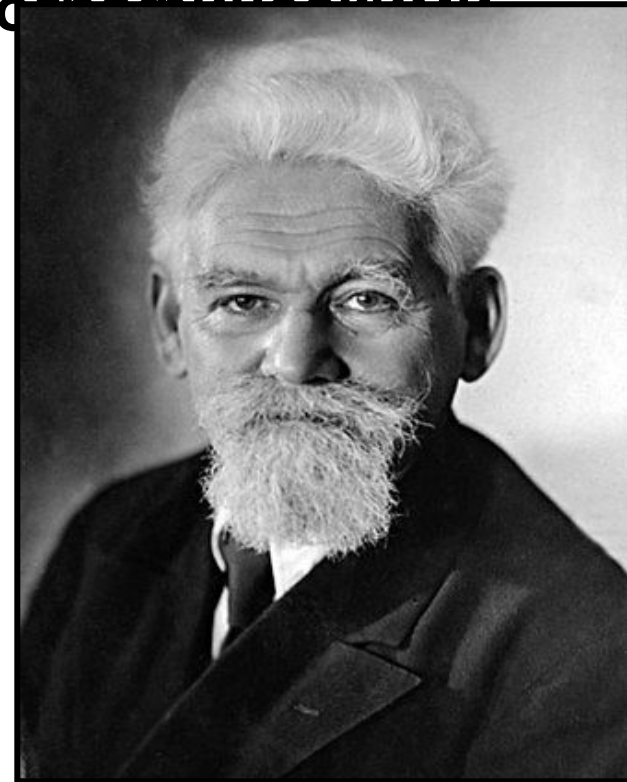
Учение о природных зонах было разработано **В. В. Докучаевым** в 1899 г. В процессе обобщения ряда наук о Земле он установил, что в географической оболочке все природные процессы подчинены зональности. Причиной неравномерного распределения тепла на поверхности Земли являются:



История

Большой вклад в изучение природных зон нашей страны внёс академик **Л. С. Берг**. Он дал характеристику всех ПЗ России и показал, что каждая зона состоит из закономерного сочетания ландшафтов. Природные зоны называют также ландшафтными или географическими зонами.

Природные зоны - это естественные лаборатории, в которых учёные изучают особенности природы данной территории, исследуют возможности освоения каждой зоны, прогнозируют возможные последствия влияния на неё деятельности человека. Поэтому в каждой природной зоне созданы биосферные заповедники и заповедные территории.



Природные зоны и климат

Арктический (антарктический) пояс – *полярные пустыни.*

Субарктический пояс – *зоны тундры, лесотундры.*

Умеренный пояс – *зоны лесов, лесостепи, степи, полупустыни, пустыни.*

Субтропический пояс – *зоны субтропических лесов и редколесий.*

Природные зоны и климат

Среди природных зон есть приуроченные к какому-то определённомu климатическомu поясу. Например, зона арктических и антарктических ледяных пустынь и зона тундр находятся в арктическом и антарктическом поясах; зона лесотундр соответствует субарктическому и субантарктическому поясам, а тайга, смешанные и широколиственные леса - умеренному. А такие природные зоны, как прерии, лесостепи и степи и полупустыни, распространены как в умеренном, так и в тропическом и субтропическом поясах, имея в них, разумеется, свои особенности.

Широтная зональность

Климат закономерно изменяется при движении от экватора к полюсам. Почва, растительность и животный мир определяются климатом. Значит, эти компоненты должны изменяться широтно, следуя за изменением климата. Закономерная смена природных зон при движении от экватора к полюсам называется широтной зональностью.



Природные зоны России

В следствии большой протяжённости (с севера на юг 4 000 км, с запада на восток 10 000 км) Россия находится в 11 природных зонах.

На территории России выделяют следующие ПЗ:

1) Арктические пустыни 2) Тундра 3) Лесотундра 4) Тайга 5) Смешанные леса 6) Широколиственные леса 7) Лесостепи 8) Степи 9) Полупустыни 10) Пустыни 11) Субтропические леса.

Наибольшую территорию занимает таёжная зона, а самую маленькую - область полупустынь и пустынь.

Полярные пустыни



Тундра



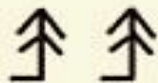
Лесотундра



Виды лесов

ЛЕСА РОССИИ

тайга



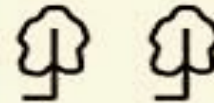
ель
сосна
пихта

смешанный лес



береза
лиственница
ольха

широколиственный лес



клен
дуб
вяз



Тайга



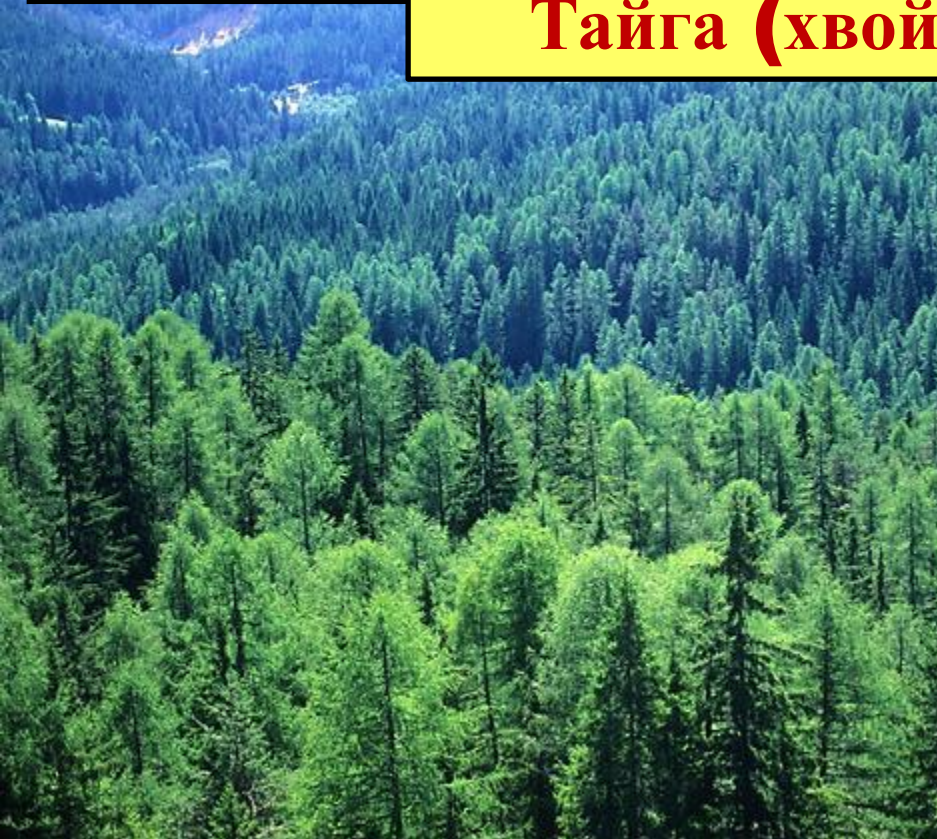
Смешанный лес



Широколиственный
лес



Тайга (хвойный лес)



Смешанные леса



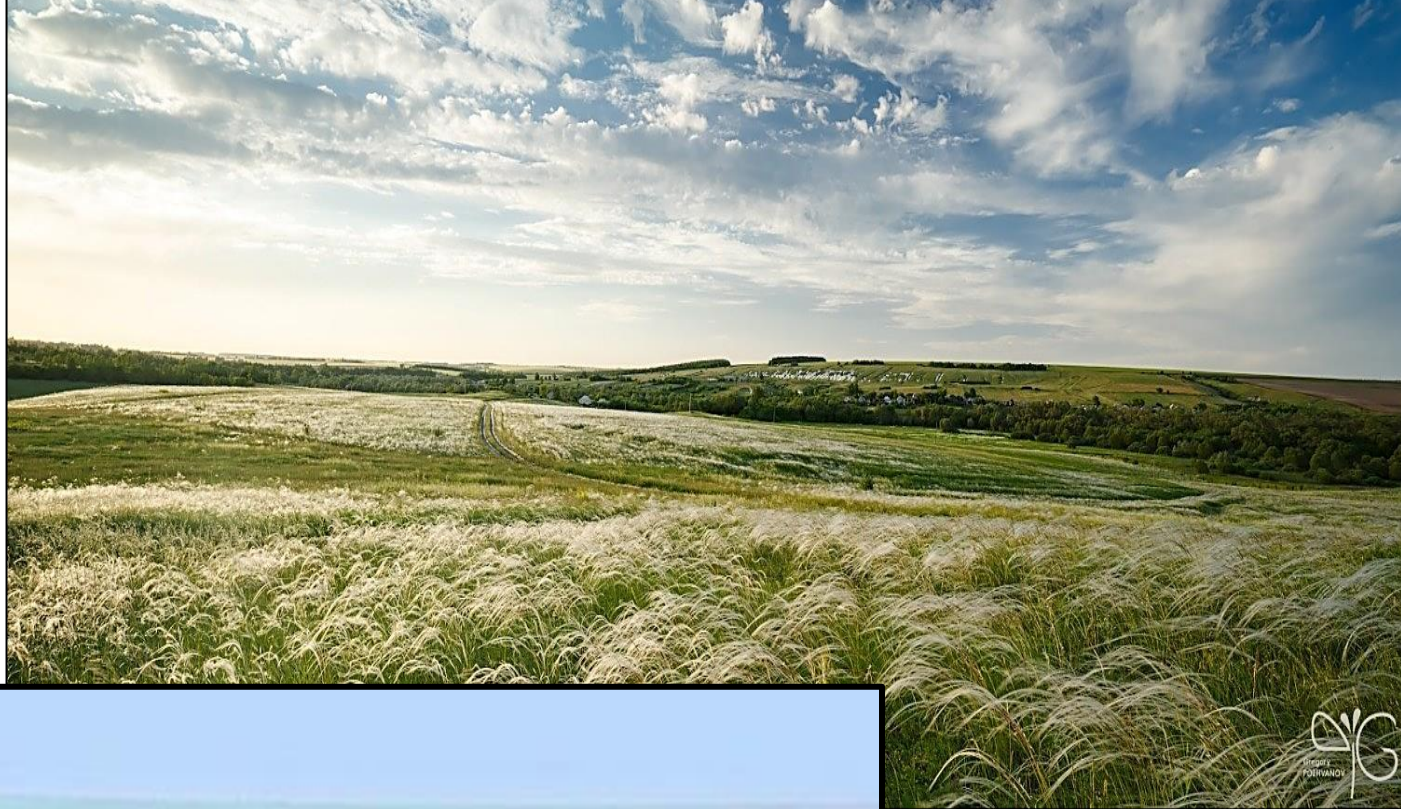
Широколиственные леса



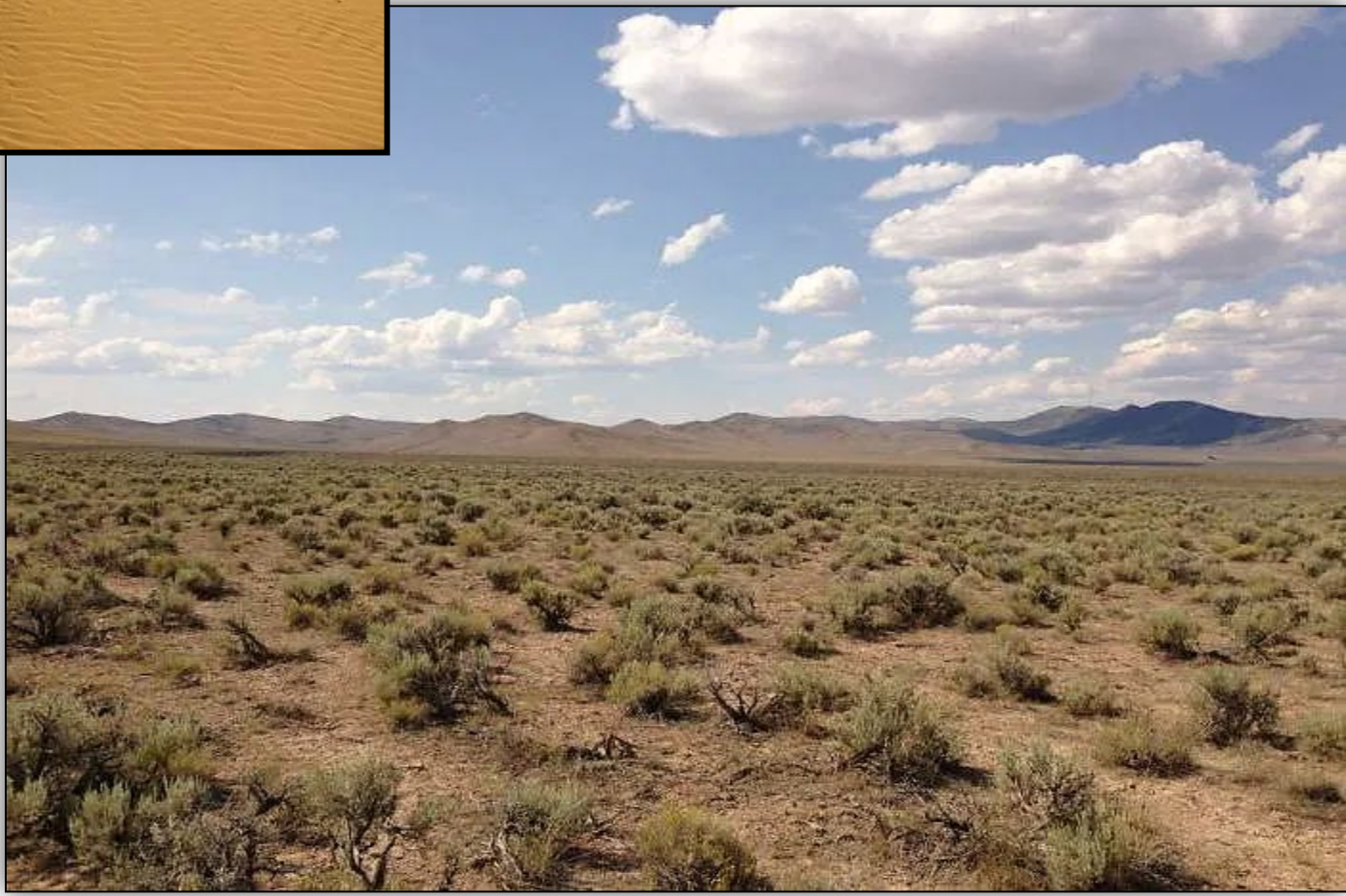
Лесостепь



Степь

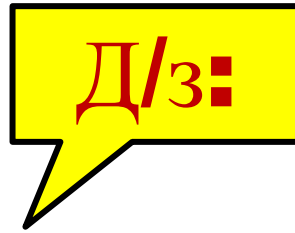


ПУСТЫНИ



Субтропики





1) §25-27;

2) В тетради составить таблицу
«Характеристика ПЗ России».

