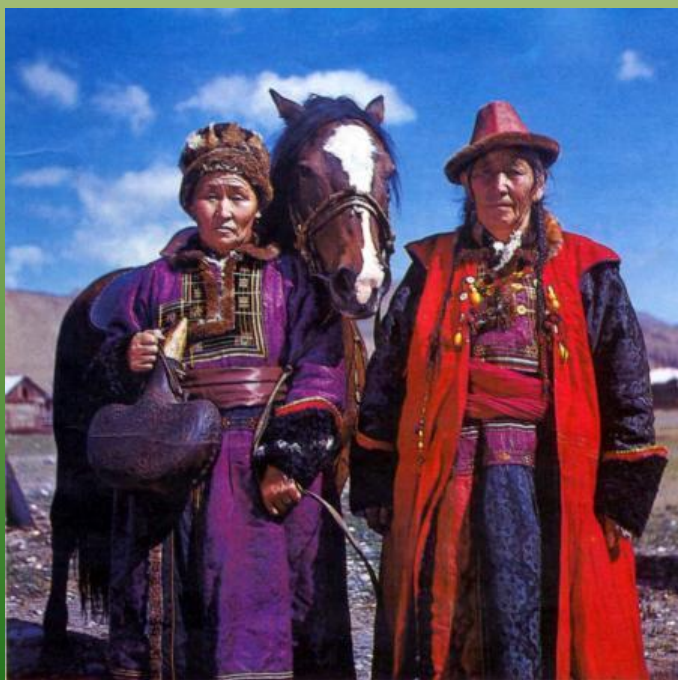


Население, его состав



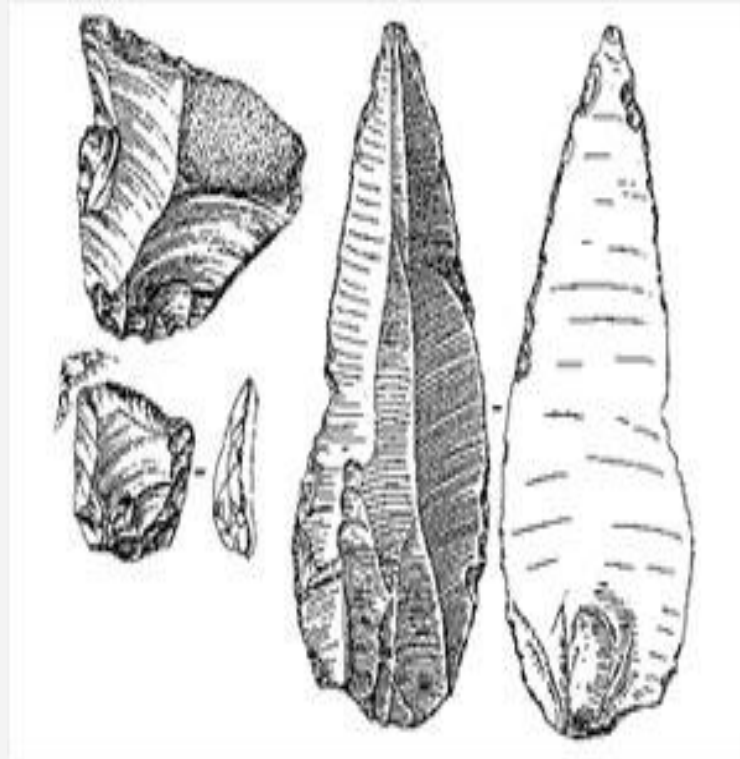
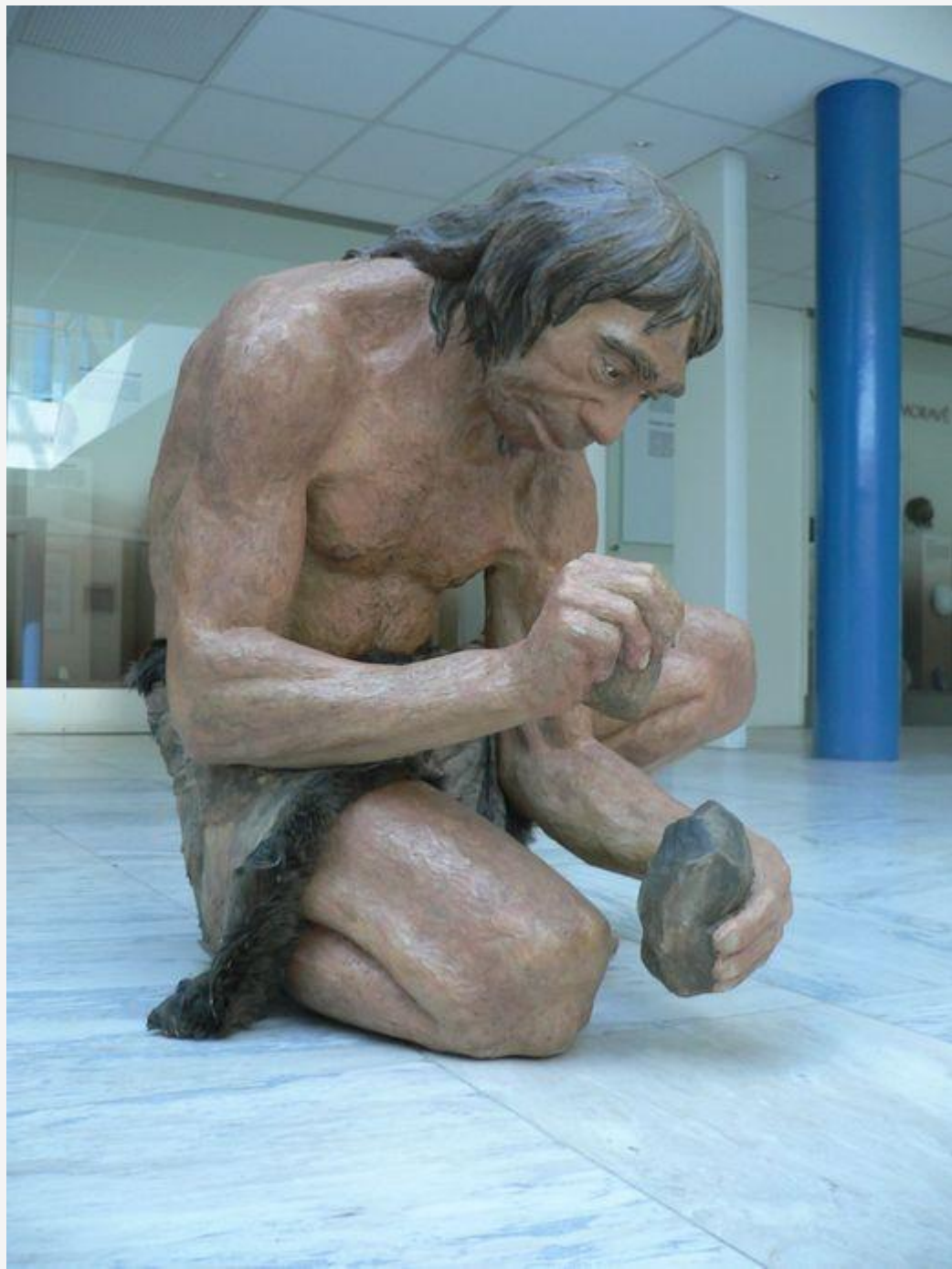
**ОТДЫХ
НА АЛТАЕ**
ТУРБАЗЫ
ЭКСКУРСИИ
АКТИВНЫЕ ТУРЫ
СТРАХОВАНИЕ
Тел. 8-913-694-0004

Музей этнографии человека
Улан-Удэ















10 4 2009





**Улалинская
стоянка древнего
человека- 1
млн.400 тыс. лет.**



MSPER 2000 r















2 мая 1756г.

добровольное

вхождение

алтайских племен

в состав России.



Численность населения 201,7 тыс.чел.



Городское Сельское
51 тыс.чел. 200,7 тыс.чел.
25% 75%

150,7 тыс.чел.

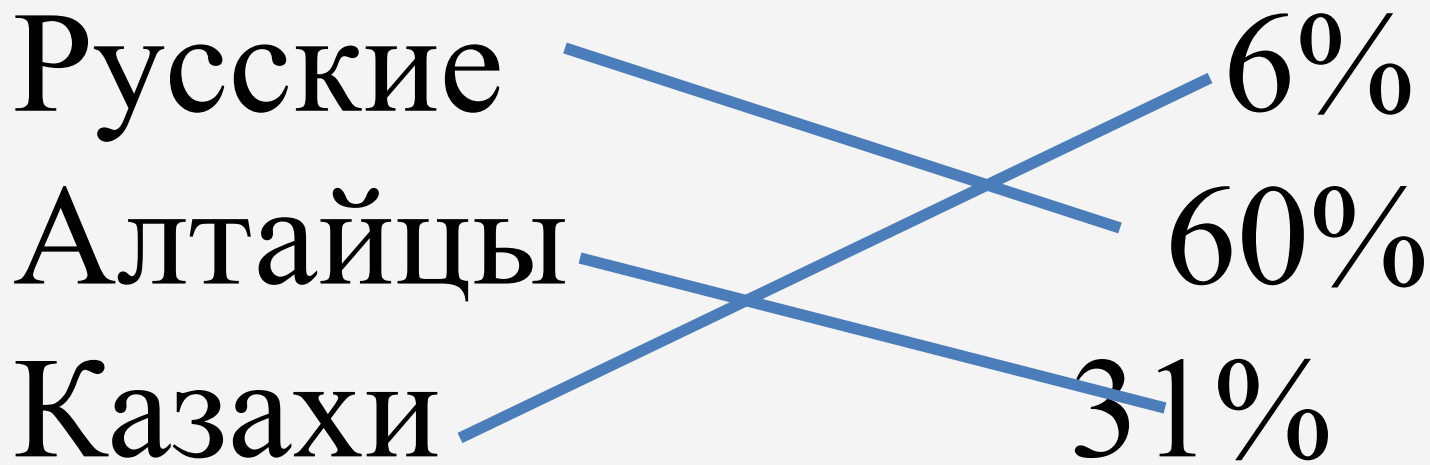


Национальный состав:

- Русские- 60%**
- Алтайцы-31%**
- Казахи-6%**
- Другие народы-3%**

2 мая 1756г.

Проведи соответствие:



Домашняя работа.

- Сообщения об обычаях, традициях, праздниках алтайского народа:
- Эл-Ойын
- Чага-Байрам
- Чум
- Национальные блюда