

Водная оболочка Земли



Определите, какие объекты гидросферы изображены

Воды суши



1.



2.



3.



4.



5.

Критерии оценки

1. 0)

Оценка «5» - без ошибок

2. 3)

Оценка «4» - допущена одна ошибка.

3. e)

Оценка «3» - допущены две ошибки.

4. p)

5. o)

Озеро



Озеро – замкнутый водоем, образовавшийся на поверхности суши в природном углублении. Природное углубление – называется **котловина**

моря?



1. Расположено на суше
в замкнутом
природном
углублении
2. Часть океана.
Мировой океан
един, все его части
связаны друг с
другом.
3. Протекает на суше,
постоянный поток
воды в русле.

Каспийское море?



Озер на земном шаре огромное количество...



Каспийское море-озеро



Озера

по размерам

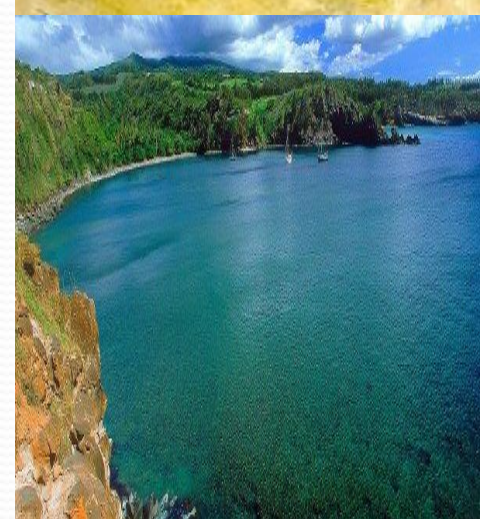
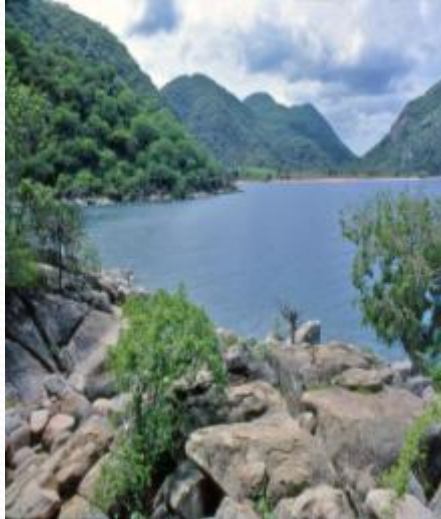
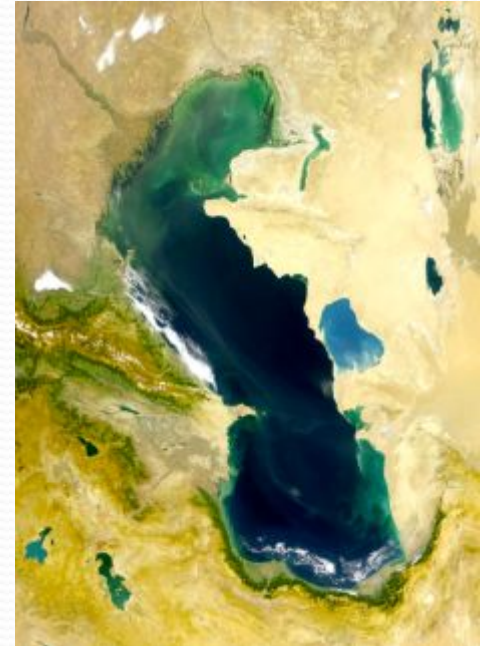
по
глубине

по солености

по
происхождению
котловин



Тектонические озера



Ньяса

Танганьика

Байкал

Каспийское

Ледниковые озера



Ладожское

Онежское

Великие озера
Северной Америки

Озера в кратере вулкана



Кроноцкое



Курильское

Карстовые озера

Озера старицы

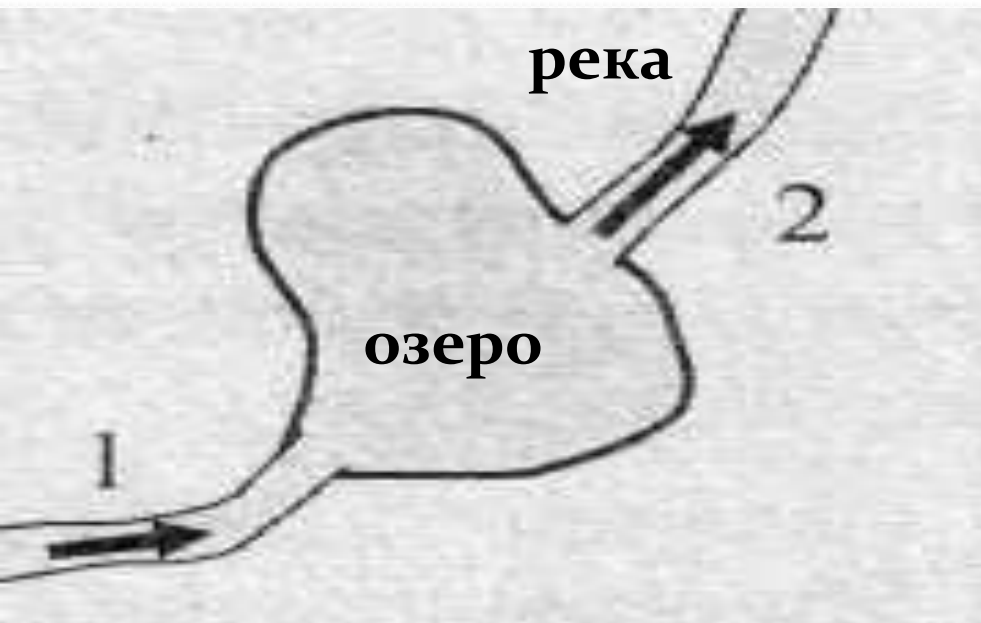




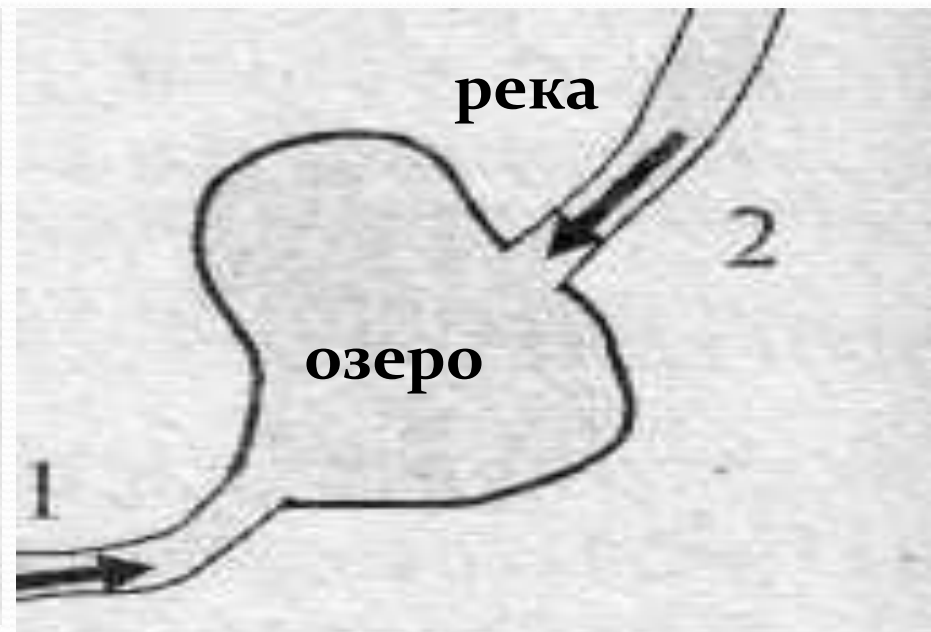
Сточное озеро



Бессточное озеро



река

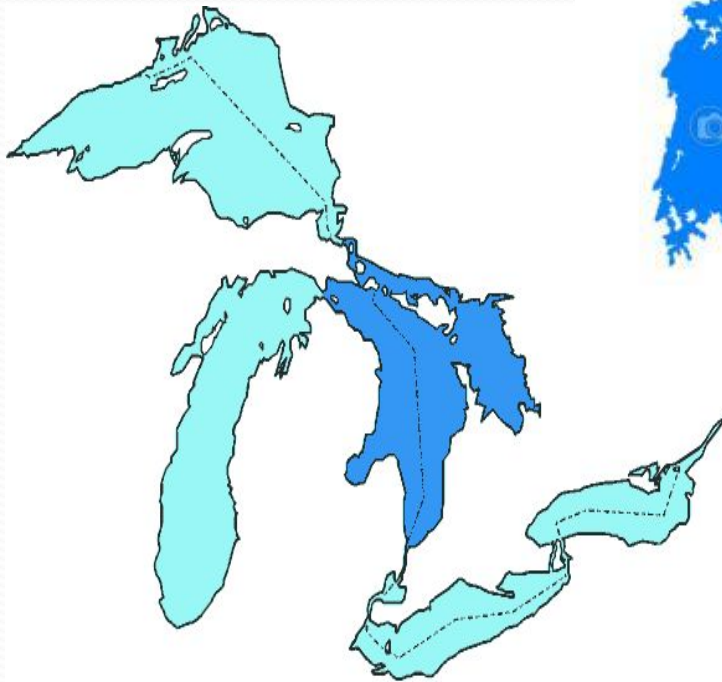


река

ЧЕЛОВЕК



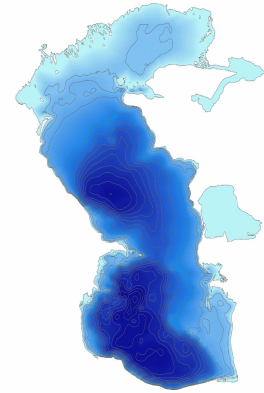
Определите озеро по контуру:



1.



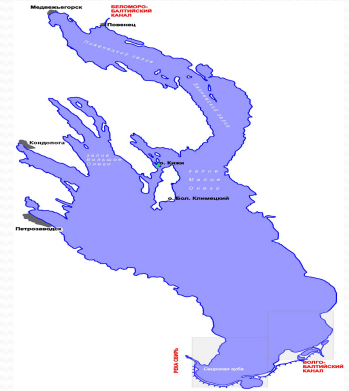
4.



5.



2.



3.

Домашнее задание:

**П.№24,
рабочая тетрадь №1,3 стр.79**