

1. Найти соответствия.

Растения

Грибы

Животные

Бактерии

разрушители

потребители

производители

2. Найти соответствия

Естественные сообщества

Искусственные сообщества

А. сад

Б. степь

В. огород

Г. лес

Д. озеро

Е. океан

Ж. аквариум

З. луг



Типы взаимоотношений организмов в сообществе

Цель урока:

- изучить типы взаимодействия между организмами в сообществе

Проблемная задача

Определить, какие взаимоотношения между различными видами в природном сообществе могут существовать?



Отношения

```
graph TD; A[Отношения] --> B[взаимно-полезные]; A --> C[взаимно-вредные]; A --> D[полезно-нейтральные]; A --> E[полезно-вредные];
```

взаимно-полезные

взаимно-вредные

полезно-нейтральные

полезно-вредные

Задание

1. Сформулируйте определение “Конкуренция”
2. Пользуясь описанием конкурентных отношений, предложите схему (нарисуйте на листе) конкурирующих организмов и ресурсы, за которые они вступают в борьбу.
3. Охарактеризуйте различные виды приспособлений, которыми обладают хищники.
4. Значение паразитов в природном сообществе.

Конкуренция – отношения,
возникающее между видами,
обладающими сходными
потребностями



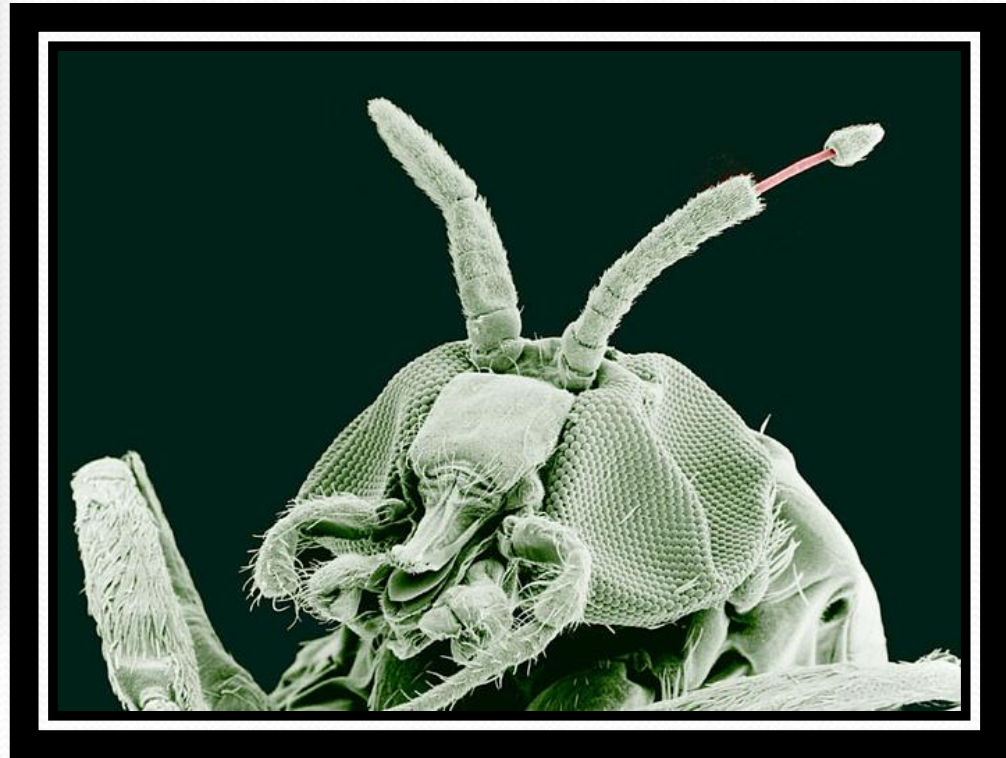
Хищничество – взаимосвязь,
при которой один компонент
поедает другого (жертву)



Симбиоз – сожительство с обоюдной пользой



Паразитизм – организмы
одного вида живут за счет
питательных веществ другого (хозяин).



Домашнее задание

- **Параграф 12**
- **Повторить 3 – 11 параграфы (КОНТРОЛЬНАЯ РАБОТА)**

*Спасибо
за работу
на уроке!*

