

# ОТЧЕТ ПО ЛАБОРАТОРНОЙ РАБОТЕ “ГАРМОНИЗАЦИЯ ВНЕШНОСТИ С ЦВЕТОМ КОСТЮМА”

ВЫПОЛНИЛА: ЮБКИНА Ю. Д-01

- ЦЕЛЬ РАБОТЫ: ГАРМОНИЗАЦИЯ ВНЕШНОСТИ ЧЕЛОВЕКА С ЦВЕТОМ КОСТЮМА.

### ЗАДАЧИ:

- ПОСМОТРЕТЬ АССОРТИМЕНТ ОНЛАЙН МАГАЗИНОВ.
- ПРОАНАЛИЗИРОВАТЬ ГАРМОНИЧНОСТЬ ЦВЕТА ОДЕЖДЫ С ВНЕШНОСТЬЮ ЧЕЛОВЕКА.
- СОЗДАТЬ НОВЫЕ ПОДХОДЯЩИЕ ОБРАЗЫ.

КЛИЕНТ: АНАСТАСИЯ

ВОЗРАСТ: 23 ГОДА

РОД ДЕЯТЕЛЬНОСТИ: РАБОТАЕТ В БУХГАЛТЕРСКОЙ

УВЛЕЧЕНИЯ: ФОТОГРАФИЯ, СПОРТ, ПУТЕШЕСТВИЯ

ФИГУРА: ПЕСОЧНЫЕ ЧАСЫ

РОСТ: 173

ЦВЕТОТИП ВНЕШНОСТИ: ВЕСНА

ПОЖЕЛЕЛАНИЯ ПО СТИЛЮ: ДОБАВИТЬ БОЛЬШЕ СВЕТЛЫХ ПАСТЕЛЬНЫХ  
ЦВЕТОВ В ГАРДЕРОБ, УЙТИ ОТ ТОТАЛ-БЛЭКА





Синий для цветотипа весна – это васильковый, **бирюзовый**, небесно-голубой, цвет морской волны. Это либо очень яркий цвет, либо голубой, разбавленный белым, но в любом случае в нем присутствует желтый цвет. Безусловно, таких оттенков меньше, чем холодных синих, идеально подходящих для цветотипа лето, поскольку изначально синий относится к холодной гамме.







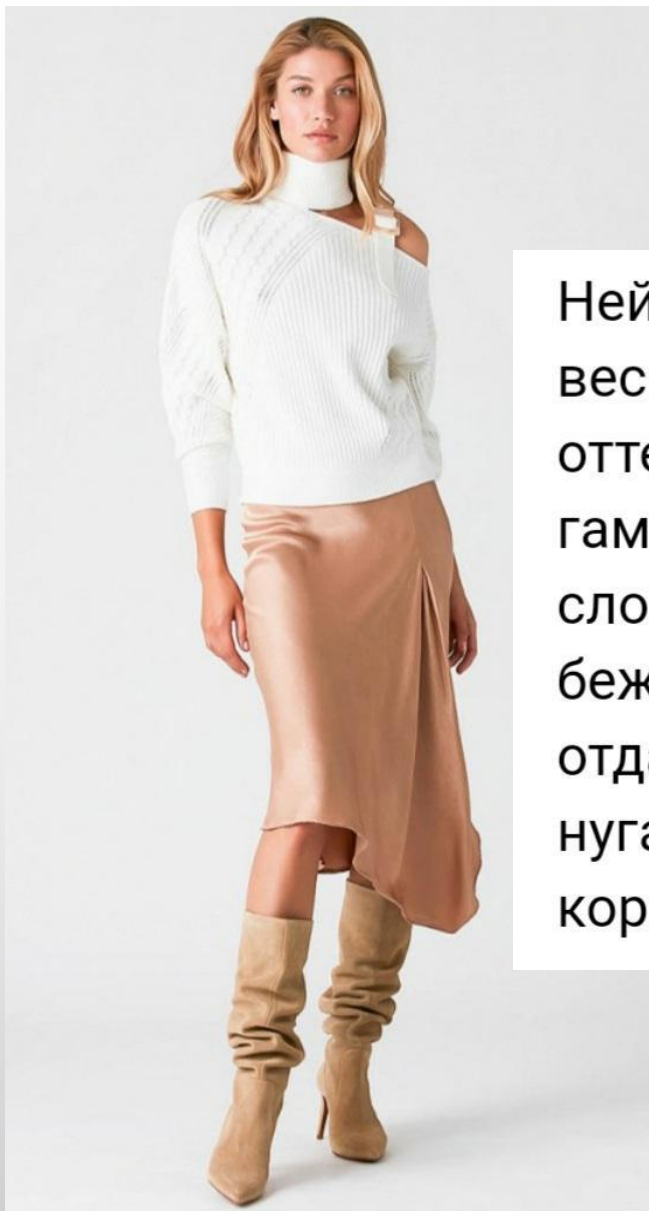
Зеленый цвет для цветотипа весна

Если синие оттенки для цветотипа весна – это ярко-голубое весеннее небо, то зеленые – это нежные оттенки молодой зелени, первых распускающихся листьев.

Оттенки красного для цветотипа весна

Для этого времени года характерны красные оттенки с желтым подтоном. Такое добавление желтого цвета в итоге дает абрикосовые и персиковые варианты розового и красный арбузного, макового, кораллового оттенка. Все теплые весенние цвета светятся изнутри.





Нейтральными оттенками для цветотипа весна являются бежевые и коричневые оттенки с желтизной. Например, из бежевой гаммы рекомендуется выбирать оттенок слоновой кости, золотисто- или кремово-бежевый. В коричневой гамме лучше отдавать предпочтение таким оттенкам, как нуга, карамельный, золотисто-желтоватый коричневый.