

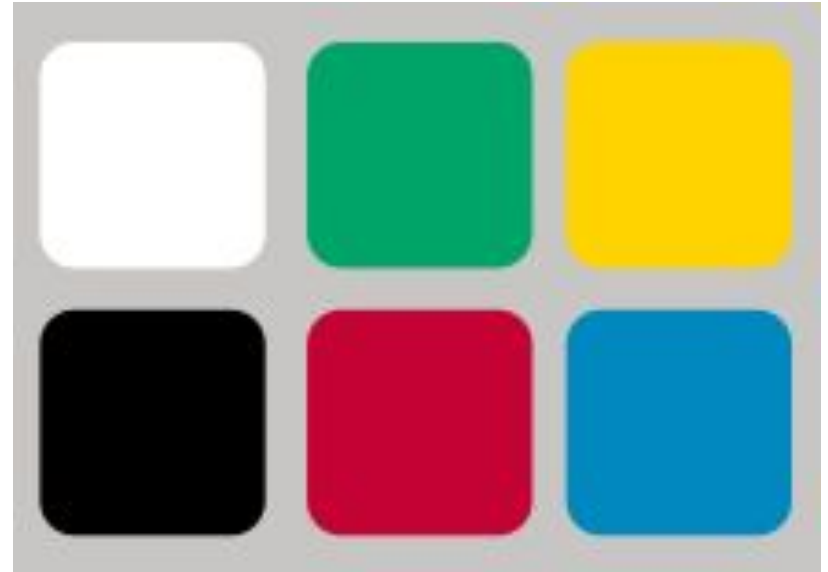
«Имя цвета» в системе NCS

□ NCS

(англ. *Natural Color System*, естественная система цвета) — цветовая модель, предложенная Скандинавским институтом цвета (Skandinaviska Färginstitutet AB), Стокгольм, Швеция^[1]. Она основана на системе противоположных цветов и нашла широкое применение промышленности для описания цвета продукции.




- При описании цвета по NCS используются шесть простых цветов: белый, чёрный, красный, жёлтый, зелёный и голубой (то есть таких, которые нельзя описать сочетанием двух других). Все остальные цвета представлены сочетанием основных (например, оранжевый — одновременно красноватый и желтоватый). Это облегчает интуитивное понимание цвета из его кодированной записи, в то время как в таких системах как RGB (красный, зелёный, синий) мысленная визуализация цвета по трём цифрам довольно сложна.



- В описании цвета учитывается близость к чёрному — темнота цвета, чистота цвета (насыщенность) и процентное соотношение между двумя основными цветами^[2]. Полная запись цвета может также включать кодовую букву, обозначающую версию стандарта NCS.
- Цвета флага Швеции описывается в NCS как 0580-Y10R (жёлтый) и 4055-R95B (синий)^[3]
- Например, цвета шведского флага в системе NCS определяются следующим образом:
- Жёлтый — NCS 0580-Y10R (5 % темноты, 80 % насыщенности, 90 % жёлтого и 10 % красного — слегка тёмный практически насыщенный жёлтый с лёгким оттенком оранжевого)
- Синий — NCS 4055-R95B (40 % темноты, 55 % насыщенности, 5 % красного, 95 % голубого — скорее тёмный достаточно ненасыщенный голубой с лёгким оттенком фиолетового).




-
- Система NCS используется в 19 странах и принята в качестве стандарта для определения цвета в [Швеции](#) (с 1979 года), Норвегии, Испании (1994) и ЮАР. Она также принята в качестве стандарта Международным управлением по цвету (International Colour Authority (англ.)русск.), ведущим учреждением, публикующим последние тенденции в дизайне интерьеров и на рынке текстиля.
 - Для определения цвета по системе NCS издаются каталоги. Последняя редакция цветового веера содержит 1950 цветов.
 - Недостатками NCS являются: ограниченная применимость, неполное покрытие цветового пространства, неточное описание цвета блестящих поверхностей, сложность измерения без приборов.
-
- 


«Имя цвета» в системе RAL

RAL - палитра

- **RAL** — немецкий цветовой стандарт, разработанный в 1927 году Государственным Комитетом по условиям поставок (Reichs-Ausschuss für Lieferbedingungen) по просьбе производителей лакокрасочной продукции.

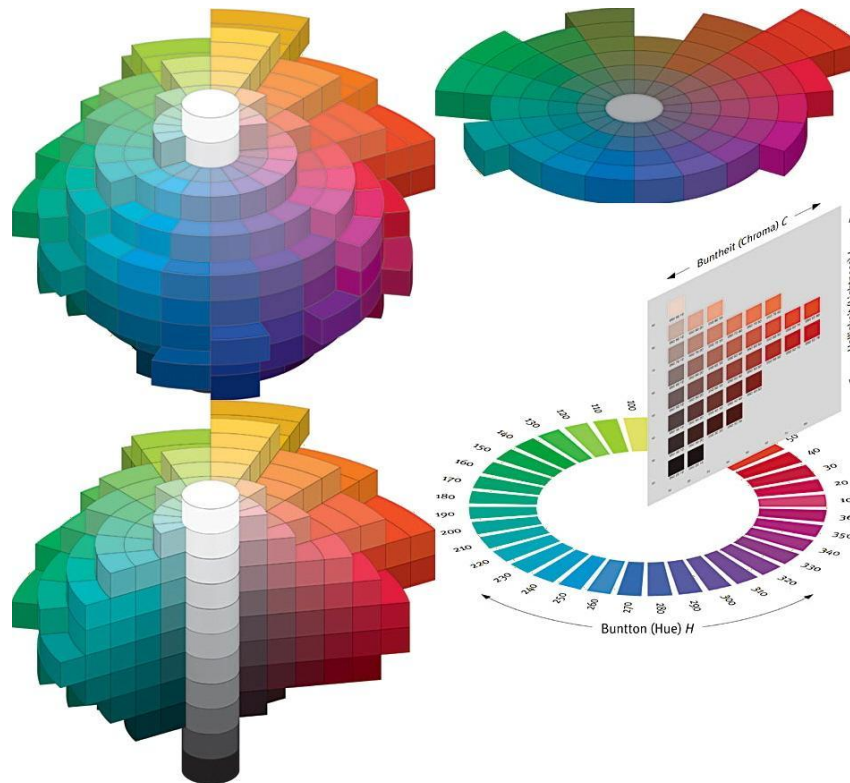


-
- Институт RAL установил стандарт на цветовое пространство, разделив его на диапазоны и обозначив каждый цвет однозначным цифровым индексом. С тех пор компания RAL gGmbH постоянно разрабатывает и добавляет новые образцы цветов в соответствии с потребностями рынка. Многочисленные нотации, сопровождающие примеры цветов, гарантируют ясное и лаконичное средство коммуникации, которое понятно во многих областях промышленности. Разработанная универсальная система выбора цветов востребована во многих отраслях, где нужно правильное понимание цвета.
-
- 

-
- Классическая цветовая коллекция RAL, ставшая стандартом для выбора цвета с 1927 года. Теперь серия включает 213 цветов, в том числе 17 металлических.
 - Номера четырехзначные, (№XXXX) где 1xxx — жёлтые (30 штук), 2xxx — оранжевые (13 штук), 3xxx — красные (25 штук), 4xxx — фиолетовые (12 штук), 5xxx — синие (25 штук), 6xxx — зелёные (36 штук), 7xxx — серые (48 штук), 8xxx — коричневые (20 штук), 9xxx — светлые и тёмные (14 штук), количество оттенков указано включая металлики. Классические цвета RAL применяются в различных областях промышленности: лакокрасочное производство, колеровка, архитектура, дизайн (графический, промышленный, транспортный, интерьерный, полиграфический и даже городской среды).
-
- 

RAL Design

- Шкала появилась в 1993 году. Первоначально состояла из 1688 оттенков, в дальнейшем была сокращена до 1625. В 2018 году система была модернизирована и увеличена до 1825 цветов (+ 200 новых цветов), так же к цифровым обозначениям были придуманы, профессором Аксель Венном (нем. Prof. Axel Venn), названия цветов на четырех языках, в том числе и на русском. Оттенки систематически упорядочены для профессионального цветового дизайна. Цвета упорядочены согласно технологическим значениям тона, яркости и насыщенности цвета. Подобная система обеспечивает простоту и лёгкость создания гармоничных цветовых комбинаций. Цвета упорядочены согласно значениям оттенка, яркости и насыщенности в визуальной цветовой модели RAL Design. Семизначная нумерация (ННН LL CC). Где Н — оттенок, L — яркость и C — насыщенность.
- В 2017 году RAL Farben представила новый набор RAL D6, представляющий собой набор 1825 цветов палитры RAL Design на отдельных карточках. D6 выпускается в прочном деревянном кейсе. Карточки содержат полезную информацию по спектральному анализу каждого цвета.



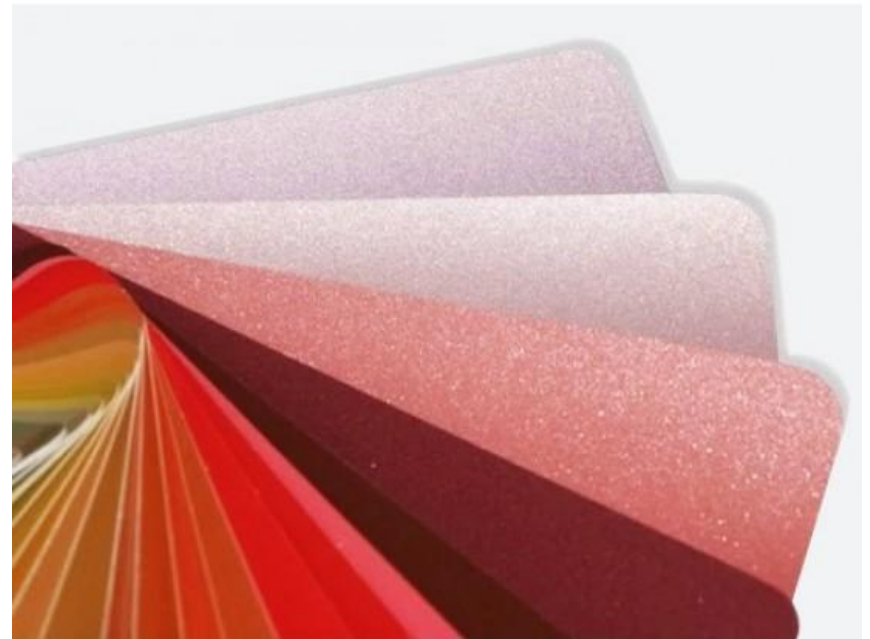
RAL Digital

- Цифровая версия раскладок RAL. Используется для работы с дизайнерским программным обеспечением и системами автоматического проектирования, доступны все цвета из коллекций Classic, Effect и Design.
- В 2015 году RAL Colours представили новое устройство в линейке RAL Digital — колориметр COLORCATCH NANO. Это портативное электронное устройство, способное соединяться с мобильным устройством на базе iOS или Android. Его основные функции: считывание цветов с любой поверхности, предоставление информации о полученном цвете, подбор схожих цветов в каталогах RAL, а также ряд дополнительных возможностей, среди которых цифровая лупа, ультрафиолетовый фонарик, считывание водяных знаков и другие полезные функции.
- Программное обеспечение RAL iColours - это программа для мобильных устройств на базе операционных систем iOS или Android, которая позволяет принимать информацию с колориметра Colorcatch Nano, а также работать с изображениями.



RAL Effect

- В своей новой коллекции RAL выполнил пожелание по увеличению количества цветов для промышленного сектора. Коллекция RAL Effect появилась в 2007 году и содержит 420 матовых оттенков для воднодисперсионных красок и 70 глянцевых оттенков для красок типа металлик. Нумерация: №XXX-X или №XXX-M, где M (металлик).



RAL Plastics и RAL Books

- Новый стандарт, основанный на классической коллекции цветов RAL, разработан специально для изделий из пластика. Каталог состоит из 100 самых популярных цветов классической коллекции. Образцы каталогов изготовлены из полипропилена размером 105 мм на 148 мм на 3 мм.
- Ежегодно выпускаемые справочники Colour Feeling для дизайнеров, составленные специалистами компании RAL в сотрудничестве с дизайн-бюро Global Color Research (Великобритания) с набором сочетающихся цветов и оттенков из всех коллекций RAL. В каждой коллекции используется 32 цвета в разных сочетаниях. Состоит из альбома, CD диска и цветового веера.



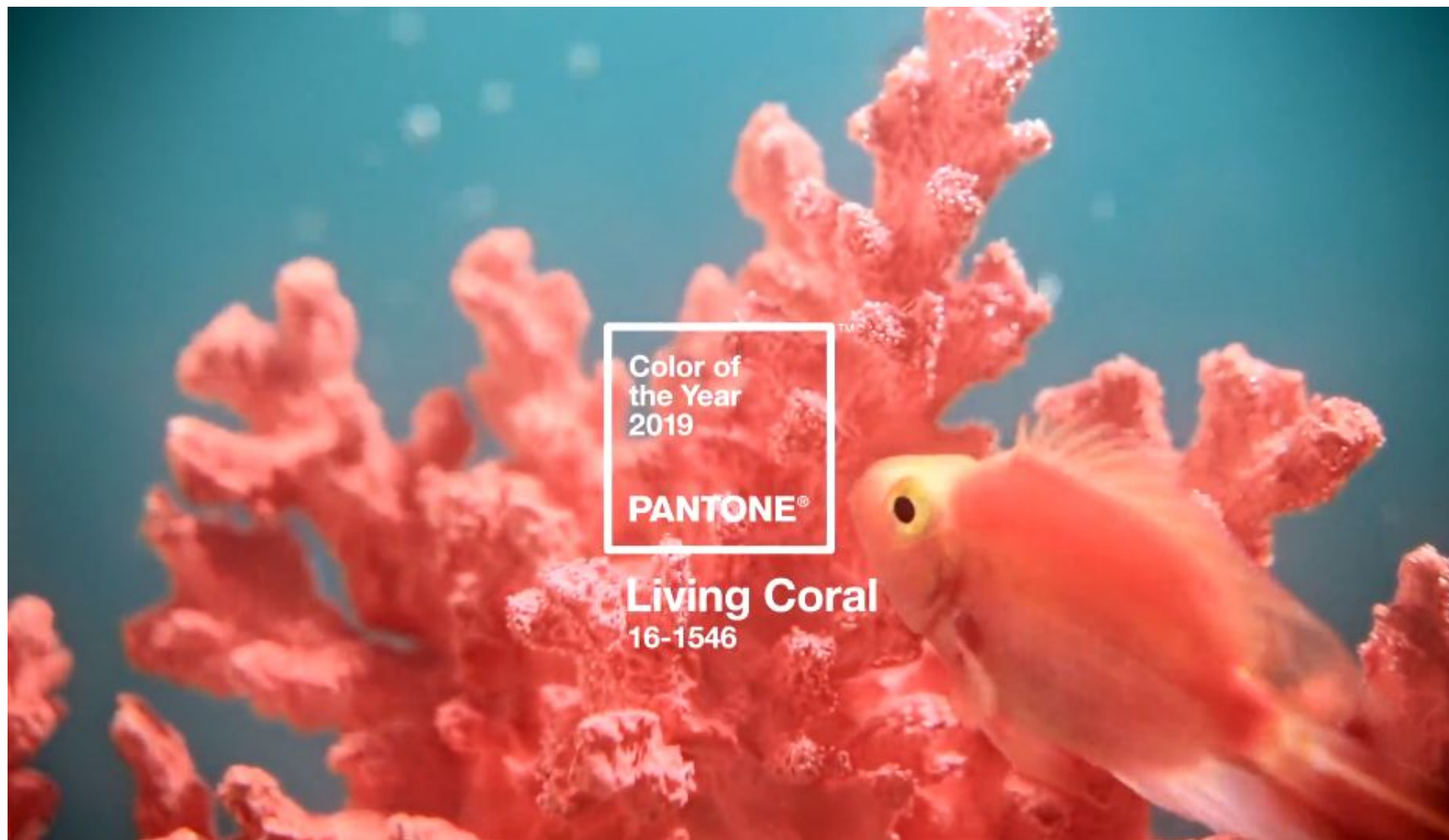
«Имя цвета» в системе Pantone

Pantone

- **Цветовая модель Пантон, система PMS (Pantone Matching System)** — стандартизованная система подбора цвета, разработанная американской фирмой Pantone Inc. (англ.)русск. в 1963 году. Использует цифровую идентификацию цветов изображения для полиграфии печати как смесевыми, так и триадными красками. Эталонные пронумерованные цвета напечатаны в специальном каталоге. Существует множество каталогов образцов цветов Pantone, каждый из которых рассчитан на определённые условия печати. Например, для печати на мелованной, немелованной бумаге, каталог для металлизированных красок (бронза, серебро) и т. д. Производитель настаивает на том, что «веера» необходимо ежегодно заменять, так как за это время процесс выцветания и истирания изображения делает цвета неточными.
-



Цвет 2019 по версии Pantone



Color of
the Year
2019

PANTONE®

Living Coral
16-1546



Цвет 2020 по версии Pantone

PRESENTAZIONE DEL

Color of
the Year
2020

PANTONE[®]

Classic Blue
19-4052

