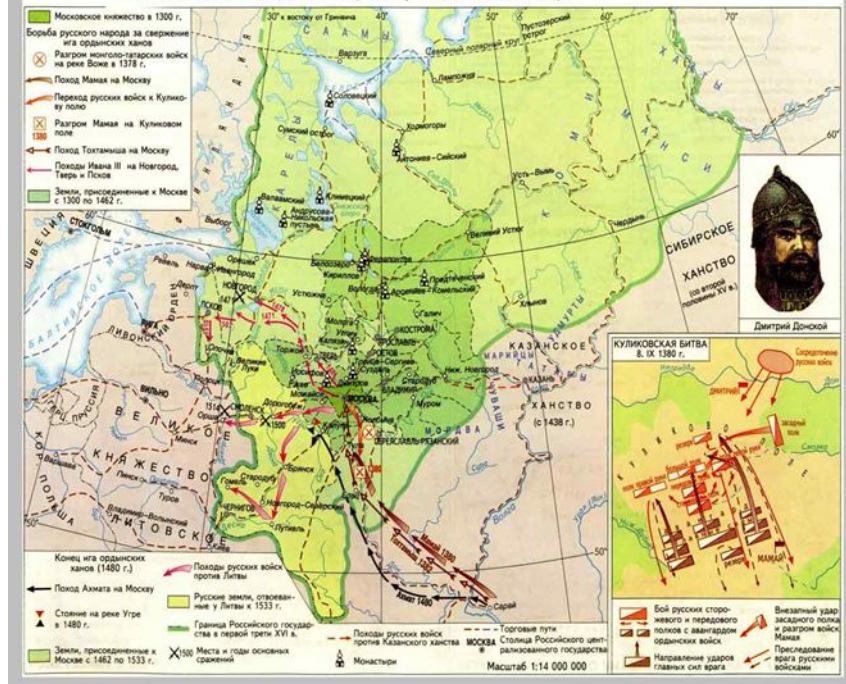


- Россия и мир в XVI - XVII вв.

- 1. Запад и Восток
- 2. Внутренняя и внешняя политика Ивана Грозного
- 3. Смута
- 4. Социально-экономическое развитие России. Соборное уложение 1649 г. Закрепощение крестьян.
- 5. Эволюция государственно-политического строя.
- 6. Внешняя политика России.

ОБЪЕДИНЕНИЕ РУССКИХ ЗЕМЕЛЬ ВОКРУГ МОСКВЫ. ОБРАЗОВАНИЕ ЕДИНОГО РУССКОГО ГОСУДАРСТВА (XIV-первая половина XVI в.)



1. Реформы Ивана Грозного



- Избранная Рада
- 15 47 г.

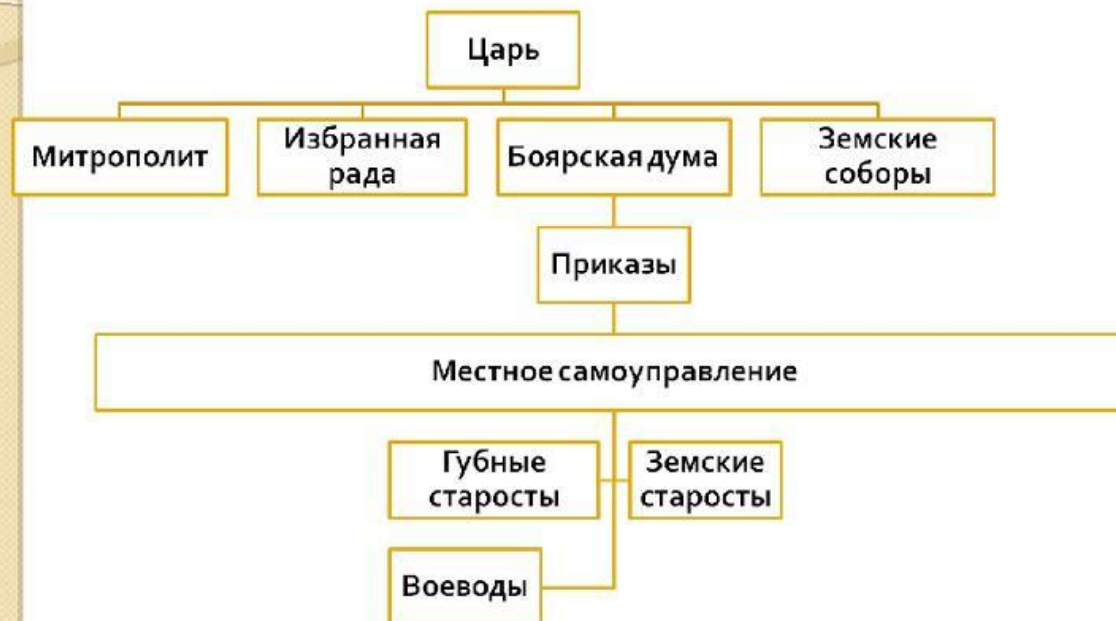
Земский собор



- 1549 г. Земский Собор
- 1550 – Судебник
- 1550 –1556 военная реформа
- 1556 г. – кормленческий откуп
- 1551 г. Стоглав
- 1555 – 1556 – земская реформа
- Создание приказов

- Иоанн Безземельный (1199 по 1216 г.)
- 1215 г. – Хартия вольностей
- Импи́чмент
- Билль об опале

Система органов управления при Иване IV Грозном



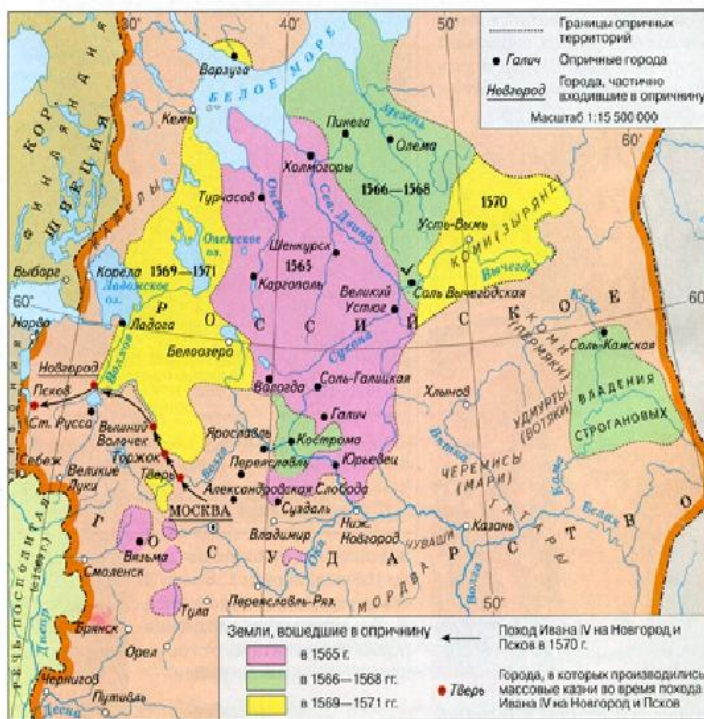
Органы власти и управление во второй половине XVI в.



Система приказов в XVI веке



Опричина и земщина



Опричные и земские территории.

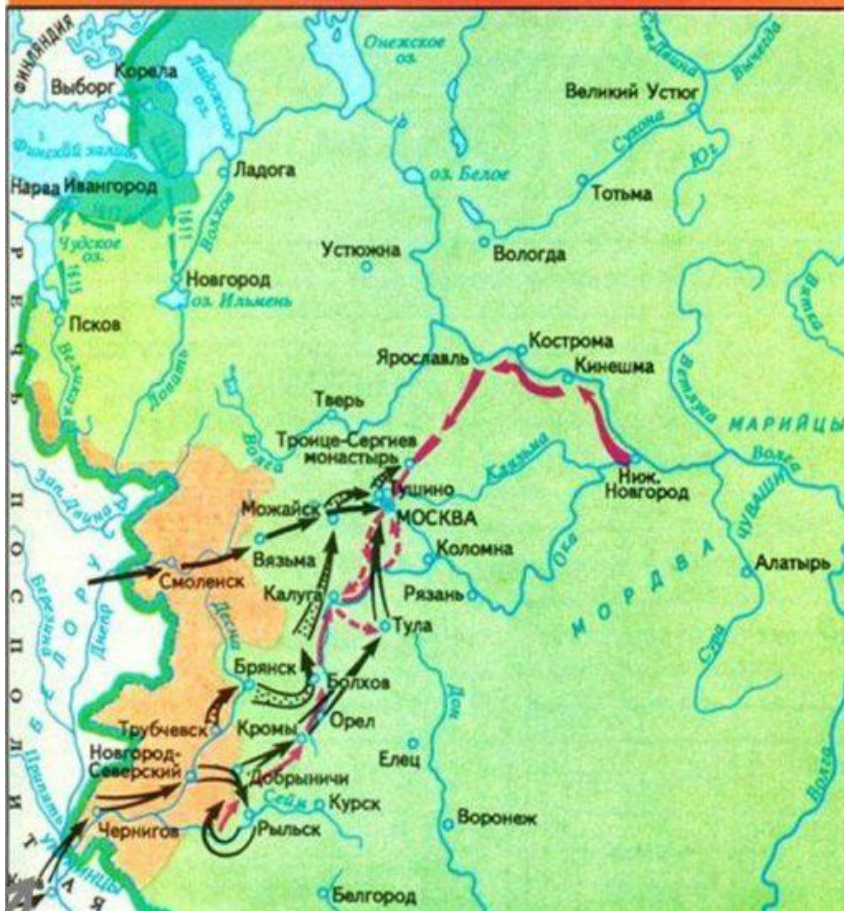
В опричнину вошли:










- Территория Москвы от Б. Никитской улицы до Волхонки и Москвы-реки.
- Промысловые северные земли.
- Пограничные районы (Козельск, Вязьма, Белёв, Малоярославец и др.).
- Ряд центральных уездов (Суздальский, Можайский).



- **Империя – монархическое государство, главой которого является император; государство, которое ведет активную завоевательную политику, расширяет свою территорию за счёт других стран или имеет колониальные владения. Империю характеризует жесткая политика централизации и единовластия.**

СМУТНОЕ ВРЕМЯ в РОССИИ в НАЧАЛЕ XVII в.



-  Граница Российского государства в начале XVII в.
-  Поход Лжедмитрия I на Москву в 1604-1605 гг.
-  Поход восставших под предводительством Болотникова к Москве и отход их к Калуге и Туле
-  Поход Лжедмитрия II в 1608 г.
-  Вторжение войск Речи Посполитой в пределы Российского государства и походы их на Москву в 1609-1618 гг.
-  Походы шведских войск в 1609-1615 гг.
-  Движение отрядов к Москве под предводительством Минина и Пожарского в 1612 г.
-  Земли, отошедшие к Швеции по Столбовскому миру 1617 г.
-  Земли, отошедшие к Речи Посполитой по Андрусовскому перемирию 1618 г.

- 1. 1604 – май 1606 гг. смерть Б. Годунова (апреле 1605 г). Правление Лжедмитрия I с июня 1605 по май 1606 г.

- **2. июнь 1606 – лето 1609 гг.**
(социальный)
- Разрушение русской государственности.
Духовно-нравственный кризис русского общества.
- Восстание Болотникова (1606 – октябрь 1607)
- Борьба с Лжедмитрием II (с лета 1607 – декабрь 1609)

- **декабрь 1609 – 1610 г.**
- **Польско-шведская интервенция.
Угроза потери национальной
независимости.**

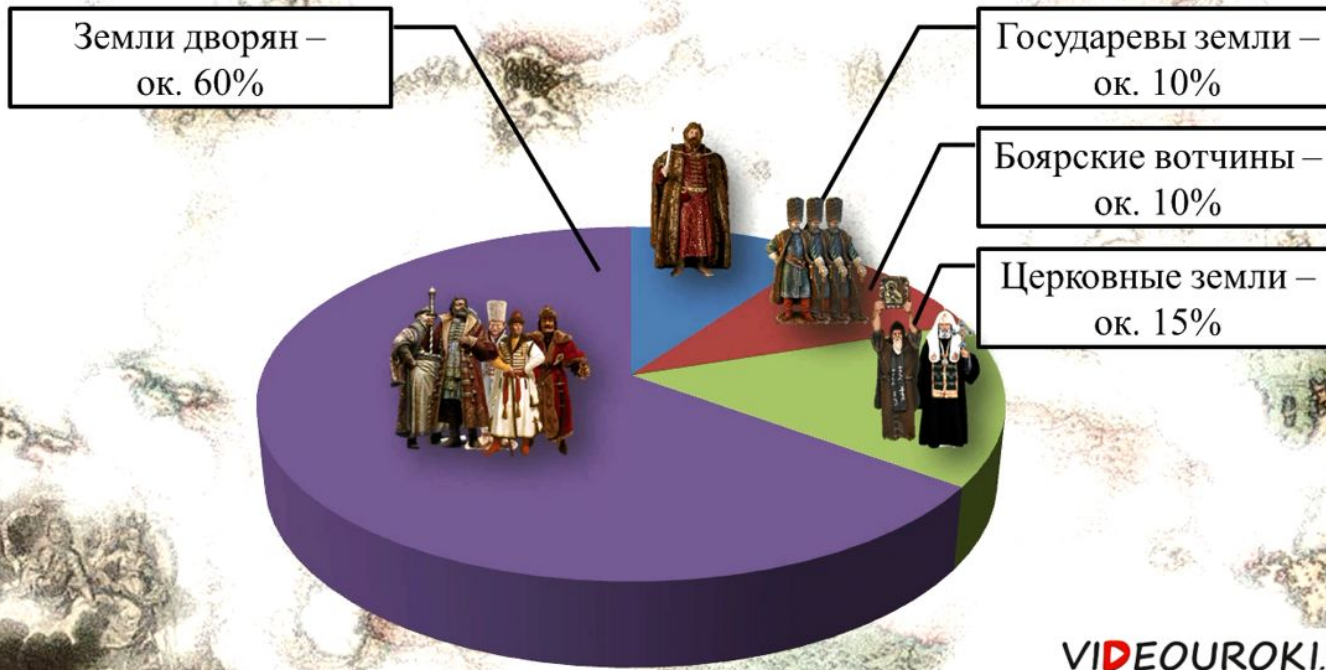
- **4.1611 – 1612 г.**
- Зимой 1611 г. создано ополчение из дворян и казаков (Ляпунов, Трубецкой, Заруцкий).
- Осень 1611 г. в Нижнем Новгороде создано второе ополчение.
- Октябрь 1612 – освобождение Москвы от поляков

- **5. 1613 – 1618 гг.**
- Избрание Михаила на царство.
Восстановление русской государственности, восстановление самодержавия.
- Борьба с казацкими отрядами до 1615 г.
- Изгнание интервентов
- Столбовский мир 1617 г.
- Деулинское перемирие 1618 г.

4. Социально-экономическое развитие России. Соборное уложение 1649 г. Закрепощение крестьян.

- В XVII в. Россия остается феодальной страной.
- рост феодальной земельной собственности
- передел земель в пользу служилого сословия.
- В центральных районах исчезло землевладение черносошных крестьян.

Землевладение в XVII веке



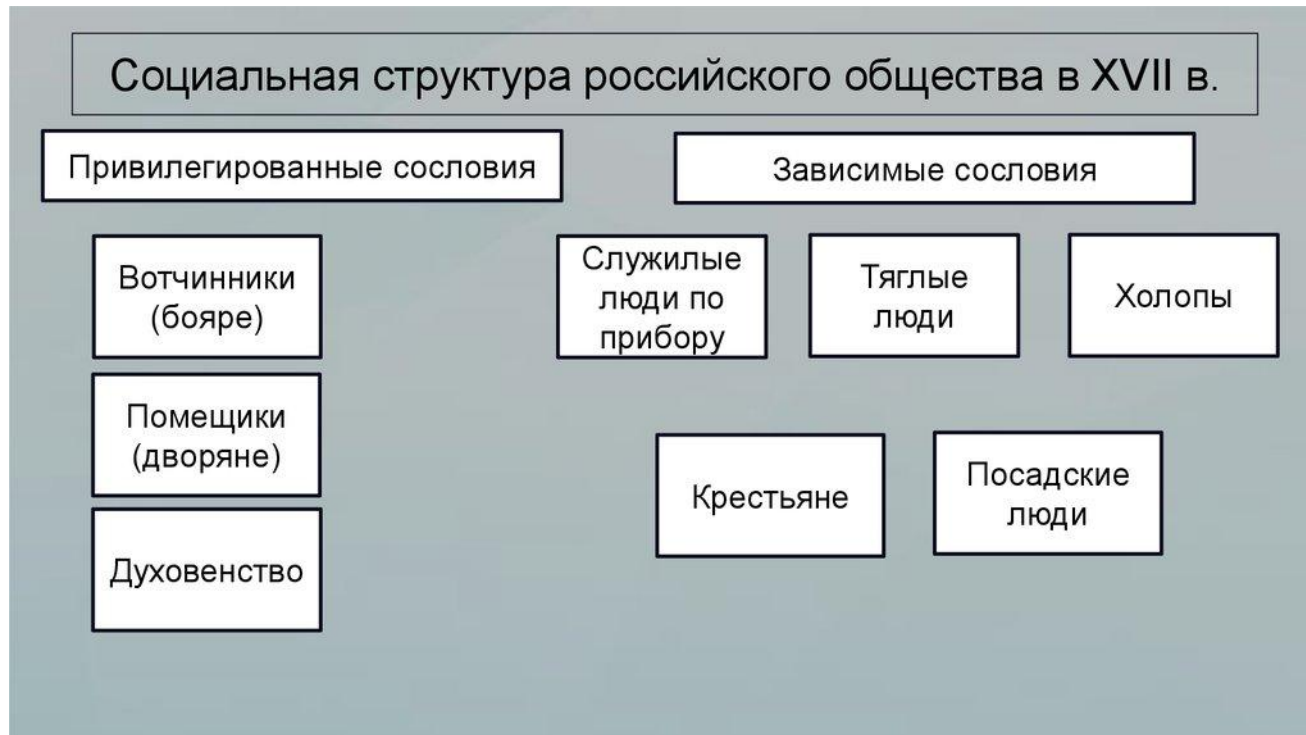
VIDEOUROKI.NET

- Ведущая отрасль – сельское хозяйство.
- экстенсивный путь развития (колонизация Заволжья, Сибири, южных регионов России)
- Существует два типа хозяйства: помещичье и крестьянское.

- **В XVII в. в экономике России появляются новые черты:**
- - перерастание ремесла в мелкотоварное производство
- - наметился рост городов .К концу 17 в. 300 городов.
- - появились первые мануфактуры

- - складывание всероссийского рынка.
- - рост внешней торговли
- Новоторговый устав (1667)

Социальная структура российского общества





- **Вольные и гулящие люди** (вольные казаки, дети священников, служилых и посадских людей, наемные рабочие, бродячие музыканты и скоморохи, нищие, бродяги)

- **Таким образом, в XVII в. в России происходит формирование сословной организации, характерной для феодального общества.**

Принятие Соборного Уложения

- 29 января 1649 г. – принятие Соборного уложения
- Народные выступления в 1648 г. в Москве в Сольвычегодске, Козлове, Устюге
- необходимость в систематизации и кодификации законов
- заинтересованность дворян в расширении прав на помещное землевладение и в закреплении крестьян

- 1597 г. – пятилетний срок сыска беглых крестьян
- 1641 г. – десятилетний срок иска
- **1649 – бессрочный срок иска**
- **Побег крестьян рассматривался как госуд. преступление.**
- **1649 г. – ликвидация белых слобод**

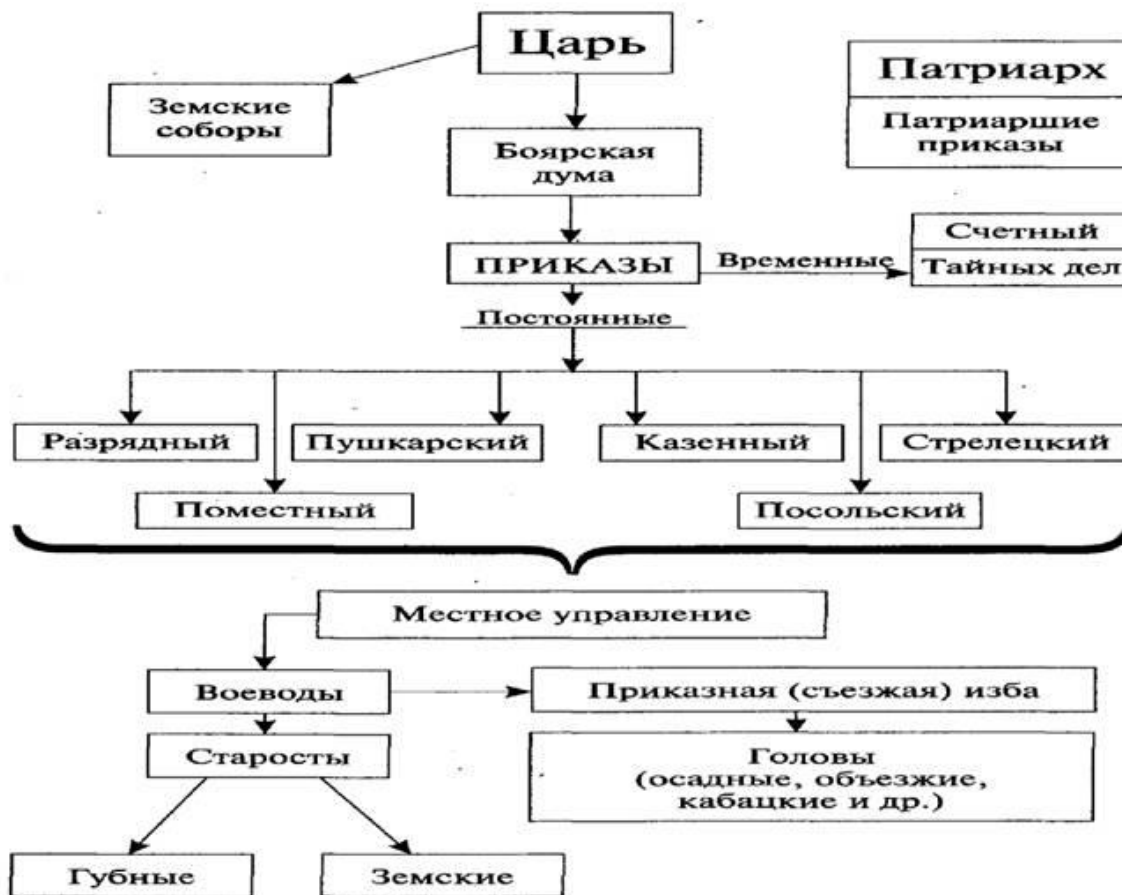
- XVII век - «бунташный век».
- 1648 г. - Соляной бунт
- **1662 г.** Медный бунт,
- **1670—1671 гг.** С. Т. Разина
- **1668—1676 гг.** Соловецкое восстание

- В целом народные восстания XVII в. имели двойственное значение для развития страны.
- 1. ограничение эксплуатации населения.
- 2. дальнейшая централизация и укрепление госаппарата.

Эволюция государственно-политического строя.

- В XVII в. при Михаиле (1613 -1645)
- и при Алексее Михайловиче (1645 – 1676) Принимаются меры к укреплению самодержавия.

ГОСУДАРСТВЕННОЕ УПРАВЛЕНИЕ



- **Таким образом, во второй половине XVII в. начинается формирование основных элементов абсолютной монархии.**



Внешняя политика России

Внешняя политика России в XVII веке



Внешняя политика

Внешняя политика России XVII века

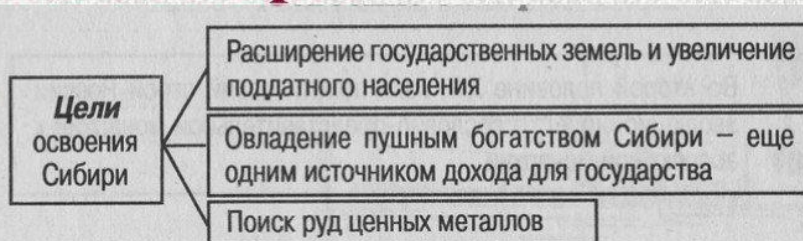
1617 Россия+Швеция	Столбовский мир	Теряла выход в Балтику
1618 Россия + Польша	Деулинское перемирие	Смоленск отошёл к Польше
1632-1634 Смоленская война	Поляновское перемирие	Проиграна Россией, но Владислав отказ. от претензий на престол
1654-1667 Русско-польская война	Андрусовское перемирие	Смоленск, Левобережная Украина и Киев отошли России
1676-1681 Русско-турецкая война	Бахчисарайский мир	Признавала за Россией Левобережную Украину и Киев
1686 Россия + Польша	Вечный мир	«Священная лига» - союз направленный

Освоение Сибири и Дальнего Востока в XVII веке



- | | |
|---|---|
| Территория России в начале XVII в. | Важнейшие пути русских землепроходцев |
| Территории, вошедшие в состав России в XVII в. (до 1689 г.) | —> Василия Пояркова (1643–1646) |
| Территории, осваиваемые русскими в XVII в. | —> Ерофея Хабарова (1649–1653) |
| | —> Федота Попова и Семёна Дежнёва (1648–1649) |

Освоение Сибири



Русские землепроходцы

Имя	Открытие
С.И.Дежнев	Пролив между Азией и Америкой (1648)
В.Д.Поярков	Составил первое подробное описание Приамурья (экспедиции 1643-1646)
Е.П.Хабаров	Дальнейшее исследование Приамурья

У народов Сибири в основном господствовали патриархально-родовые отношения. Основные занятия: охота, скотоводство, рыболовство