



Pneumothorax

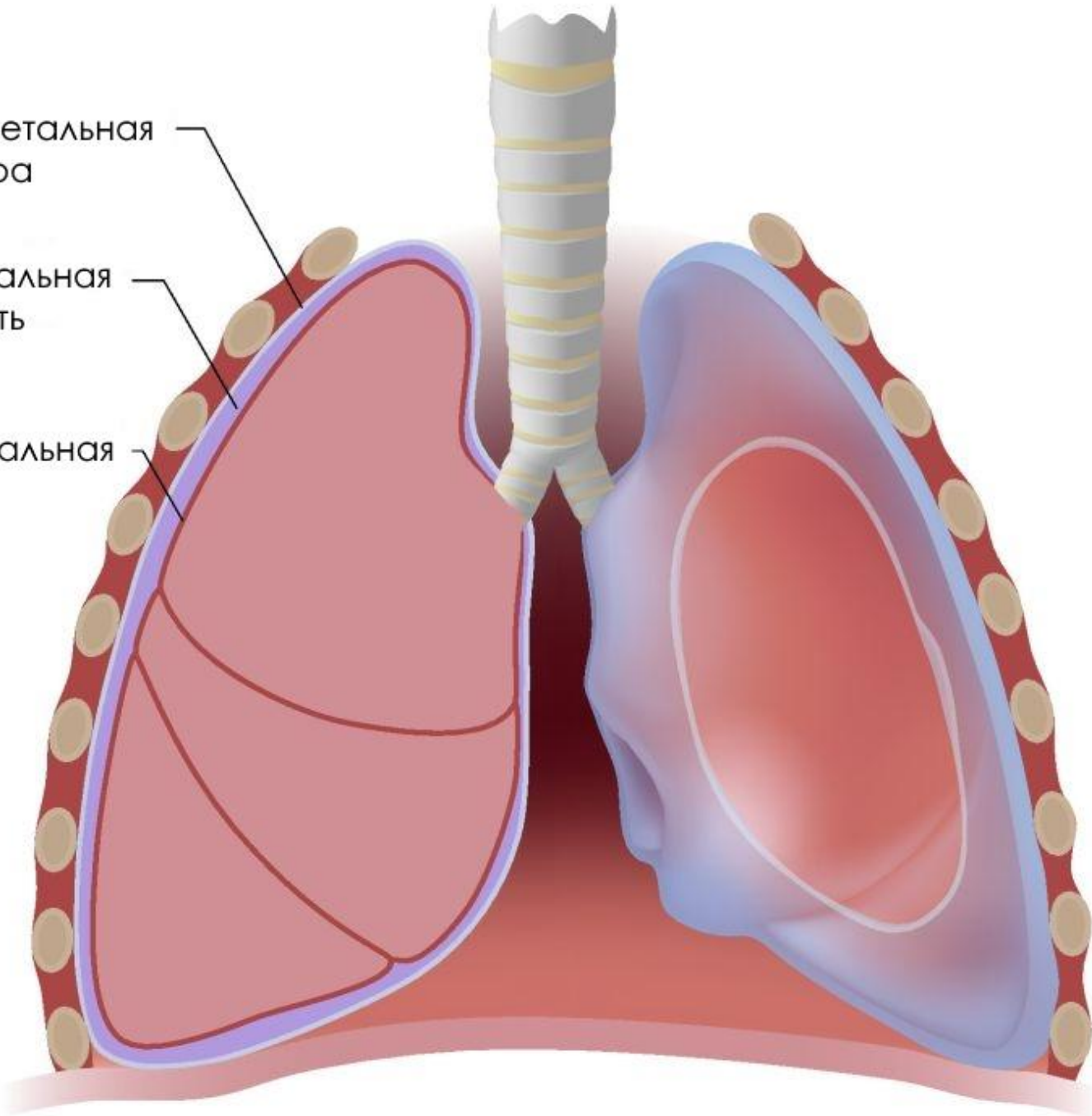
Пне
скоп
плев

еся

Париетальная
плевра

Плевральная
полость

Висцеральная
плевра



Обработка рабочей поверхности



Местная анестезия



Надрез скальпелем



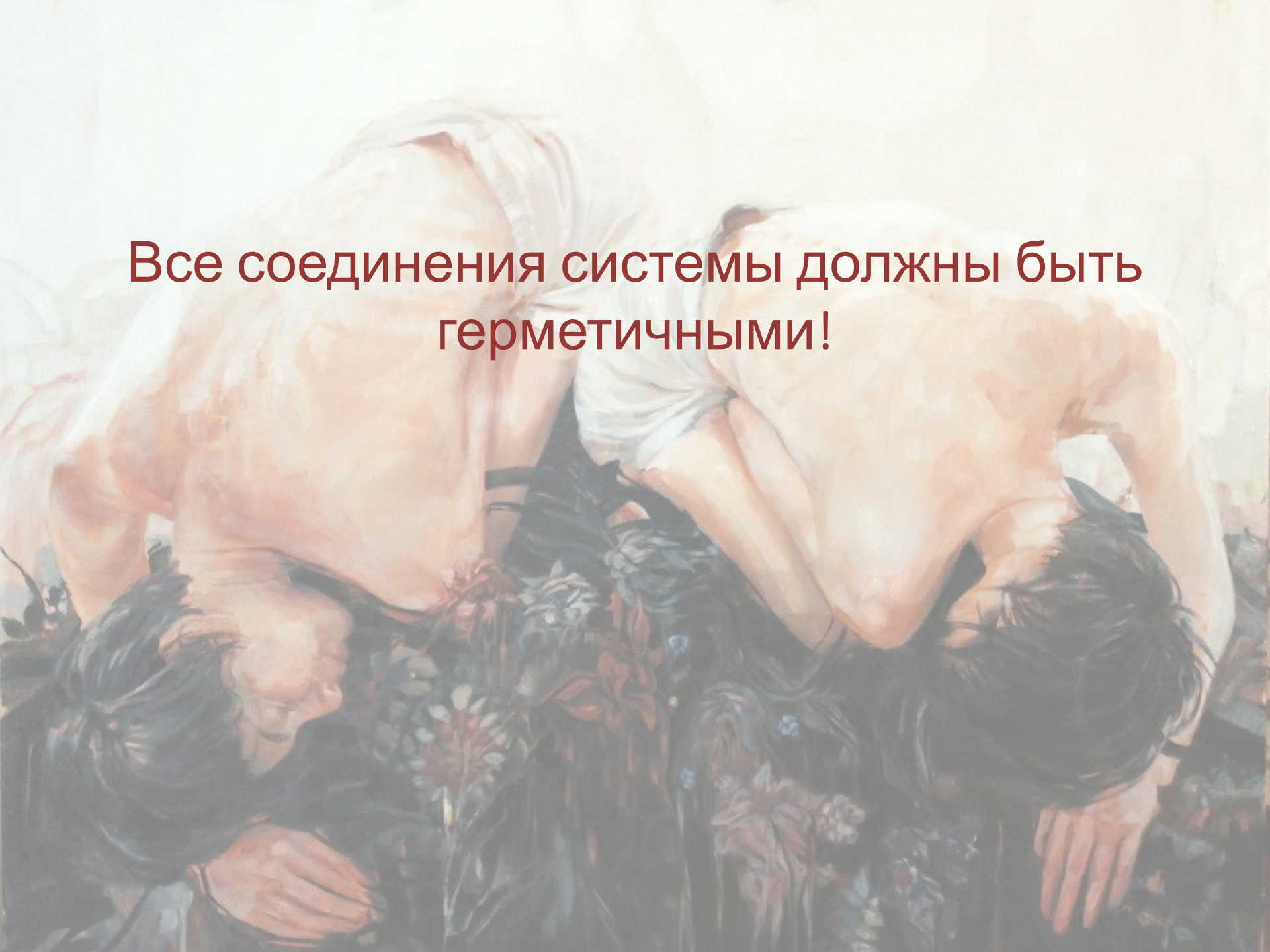
Внедрение дренажной трубки в грудную полость, минуя межреберные мышцы



Присоединение дренажной трубки к удлинителю, ведущему к бутылке с жидкостью (для регистрации выхода воздуха)



Все соединения системы должны быть герметичными!



Укладываем пациента, располагая
емкость с жидкостью на уровень
ниже



Фиксация

