

История
перегородчатой
эмали

Древний Египет

В Древнем Египте драгоценные камни и кусочки стекла помещали между перегородками по мозаичному принципу (всем известна золотая маска фараона Тутанхамона). Наиболее ранние из дошедших эмалей - золотые украшения и амулеты.





Византия

В Византии в 10-12вв. была развита перегородчатая эмаль на золоте, которая применялась как изобразительное средство для создания в культовом назначении крестов, окладов икон и книг. Уже в 13-м веке эти произведения достигли высочайшего художественного и технического совершенства: маленькие золотые иконки с тончайшими, как волос, перегородками покрыты многоцветной и изысканной по тону эмалью.



Древний Китай



В Китае эмали известны с 7 века.
Широкое распространение
получила 14-16 вв.

перегородчатая эмаль,
украшавшая детали холодного
оружия, вазы, тарелки,
коробочки, табакерки и т.п.



Западная Европа

Европейские эмали, в основном украшавшие церковную утварь, органически связаны с убранством соборов, витражами. С конца 14-начала 15 века в технике эмали выполнялись предметы светского характера.

Глухие эмали сменялись прозрачными эмалями по гравировке с введенными линиями и накладками.



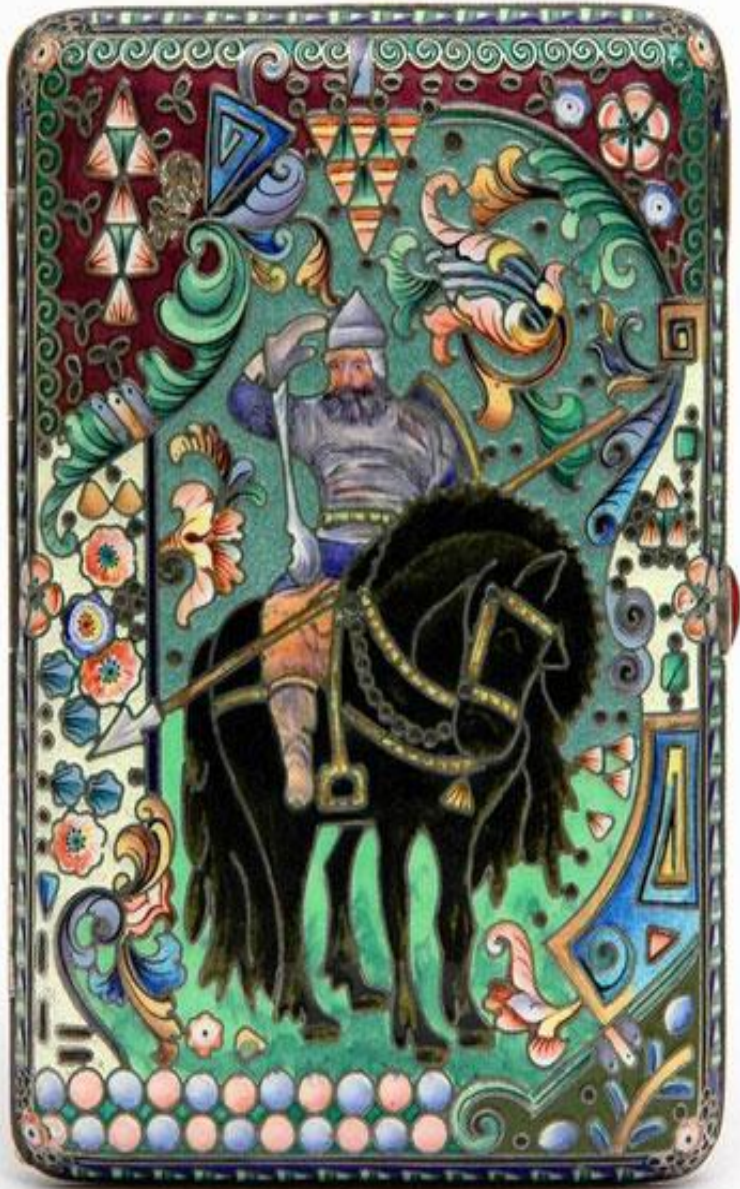


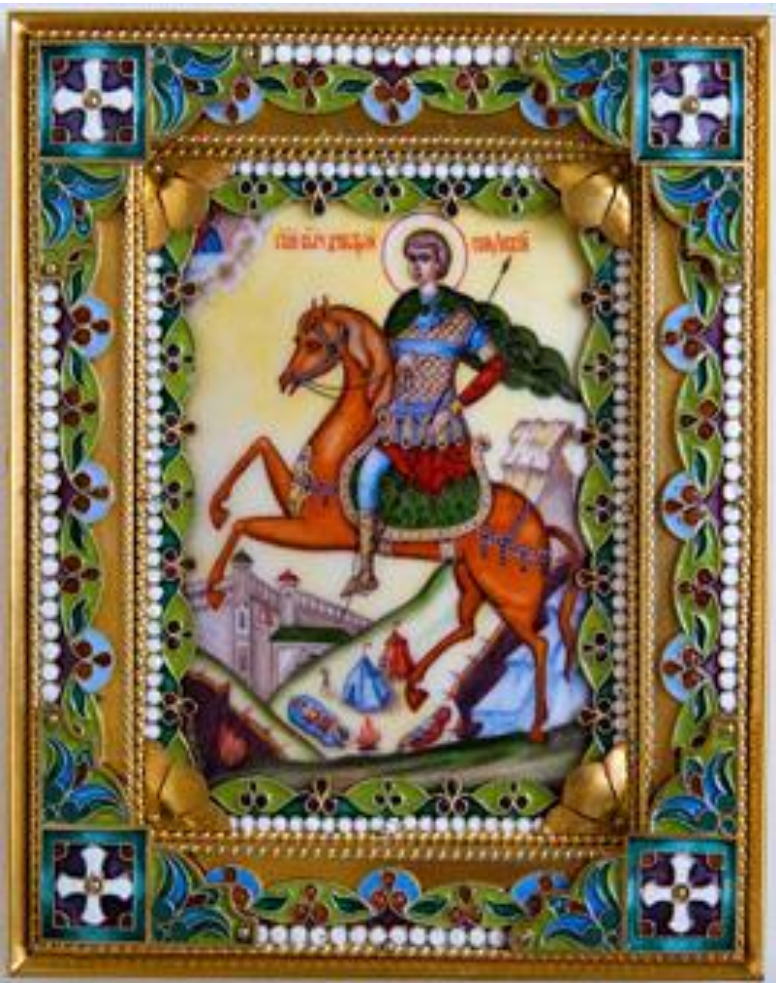


Древняя Русь

Русские эмали отличаются большое разнообразие изобразительной тематики и неповторимая самобытность стиля.

В 17 столетии эмаль стала широко применяться для украшения предметов домашнего обихода, распространенных не только в боярской и дворянской, но и купеческой и крестьянской среде: посуды, ларцов, коробочек, чернильниц и т.п.





Современное искусство



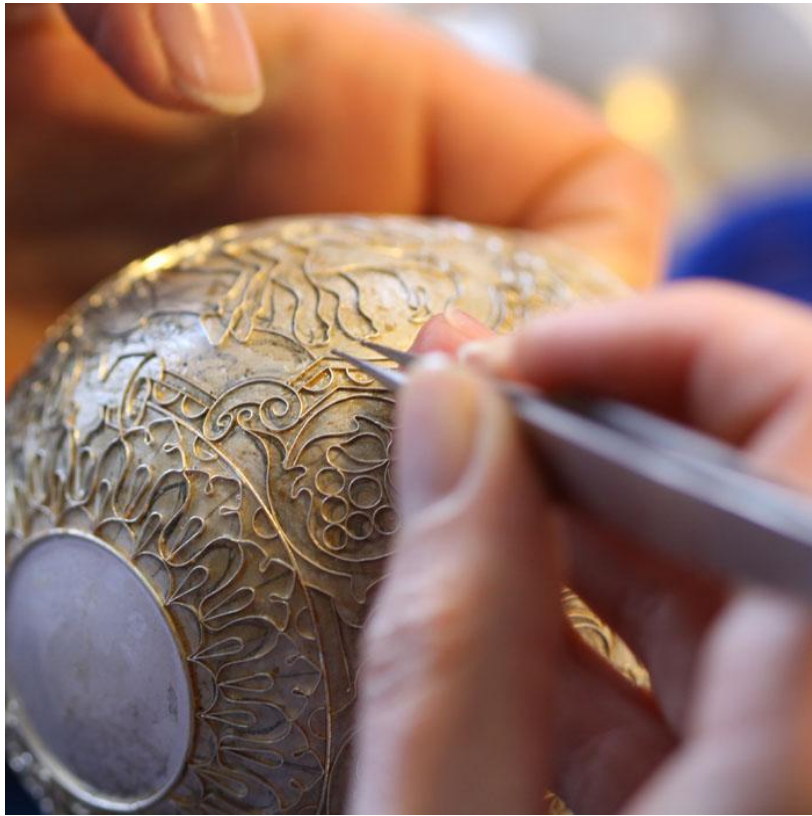


Технология
изготовления
перегородчатой
эмали

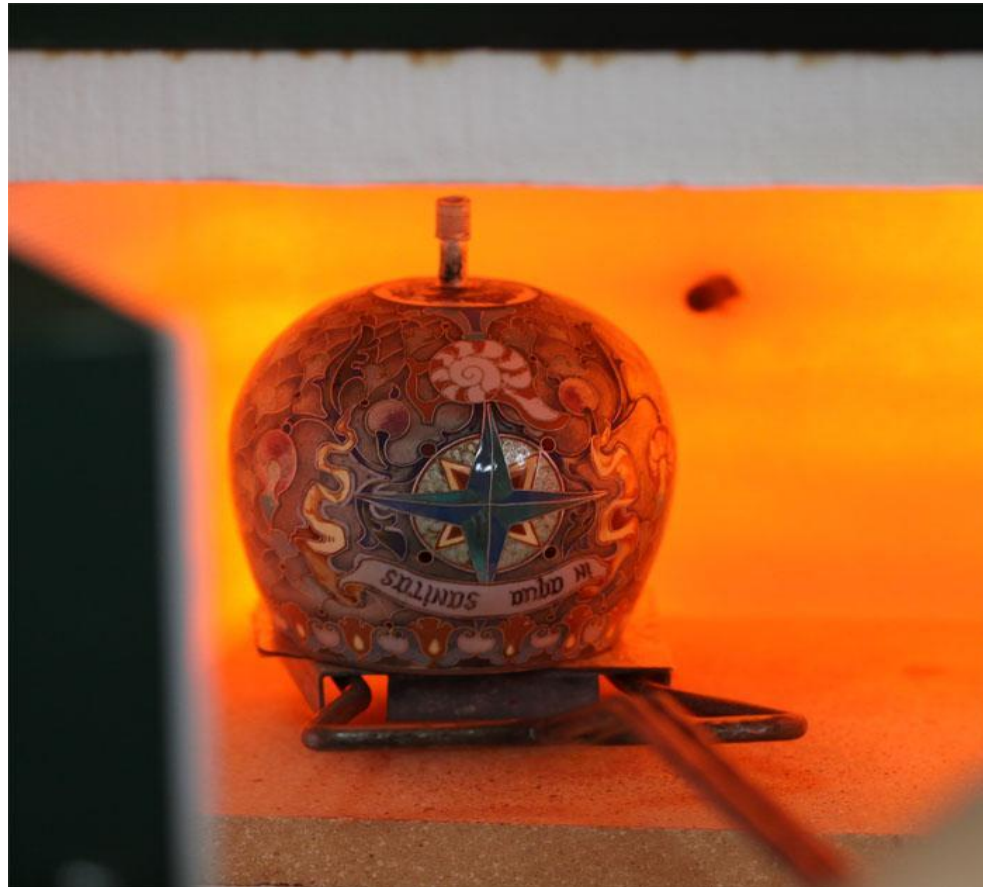
Технология перегородчатой эмали очень сложна. Сначала создается эскиз изображения на бумаге. Подбирается цветовая гамма, подгоняются размеры и пропорции.



Кроме выбора цветов, очень сложен и кропотлив процесс укладки самих перегородок.



После того как ячейки заполнили порошкообразным стеклом, изделие помещают в печь. Тут очень важен подбор температуры и время обжига.



Затем полировка. Полировка изделия требует осторожности: нужно, чтобы эмаль и верх перегородок находились в одной плоскости. В результате получают изображение из эмали, с чётким контуром рисунка из золотых нитей.



Задание:

Имитация перегородчатой эмали

Имитация перегородчатой техники предназначена для детей. Металлическая подложка изделия заменена картоном, проволока – клеем ПВА в баночке с тонким носиком, а эмаль – краской.

Основу будущей картины составляет лист картона.



- Найти подходящую картинку, перевести на картон.
- С помощью клея ПВА обводим контуры рисунка.
- А когда клей высохнет, ячейки рисунка следует закрасить акриловой краской.

