



# РЫБЫ

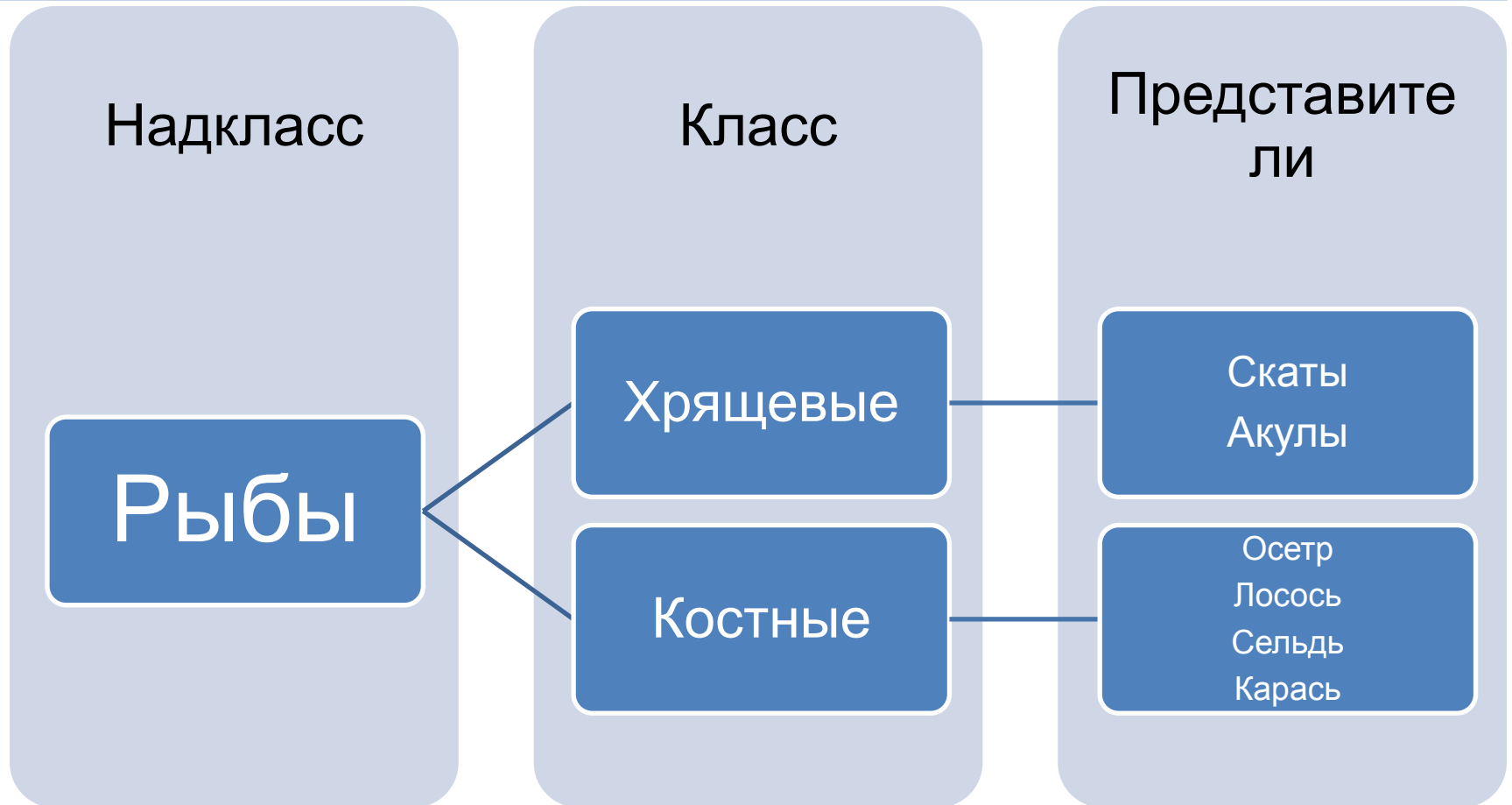
- К позвоночным относятся животные, у которых тело имеет позвоночник.

# Рыбы

- Позвоночные животные
- Скелет и его основная часть – позвоночник, защищают внутренние органы от повреждений.
- Обитают или в соленой (морской), или в пресной воде
- Бывают растительноядными, хищными и всеядными.
- Тело обтекаемой формы покрыто чешуей и слизью для удобства передвижения под водой
- Движения плавников позволяют рыбам быстро плавать

# Классификация рыб

*Рыбы* – самый многочисленный надкласс позвоночных животных. Он включает более 20 тыс. современных видов.



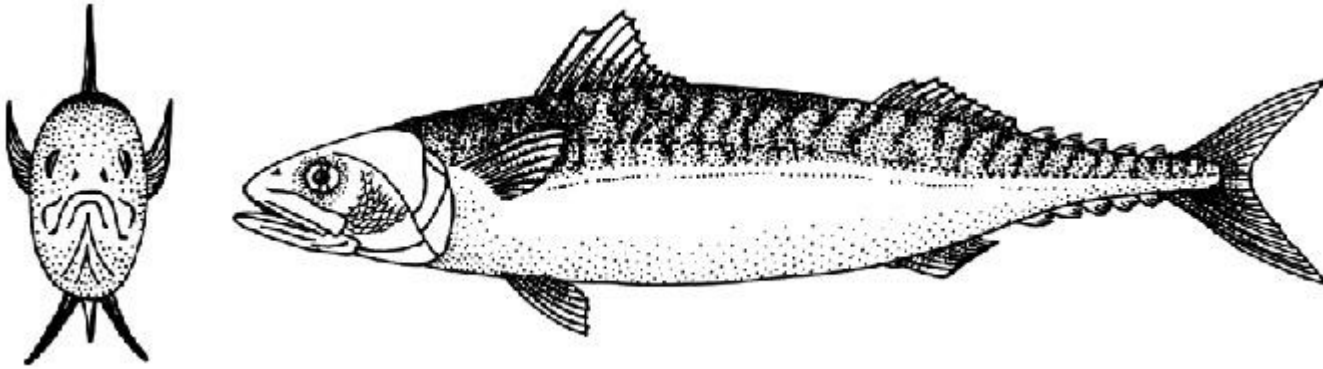
# Среда обитания рыб

Среда обитания рыб – различные водоемы нашей планеты: океаны, моря, реки, озера, пруды. Она очень обширна: площадь, занятая океанами, превышает 70 % поверхности Земли, а наиболее глубокие впадины уходят в глубь океанов на 11 тыс. м.

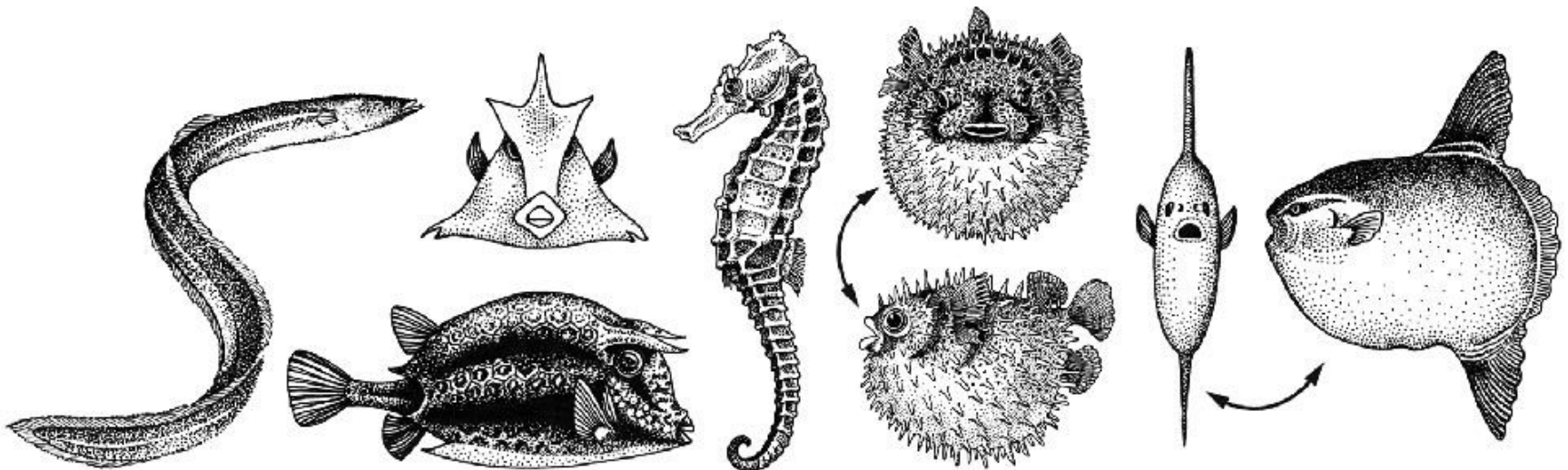


# Внешнее строение рыб

Самая распространенная форма тела у рыб — обтекаемая



Но естественный отбор создал много рыб причудливой формы.

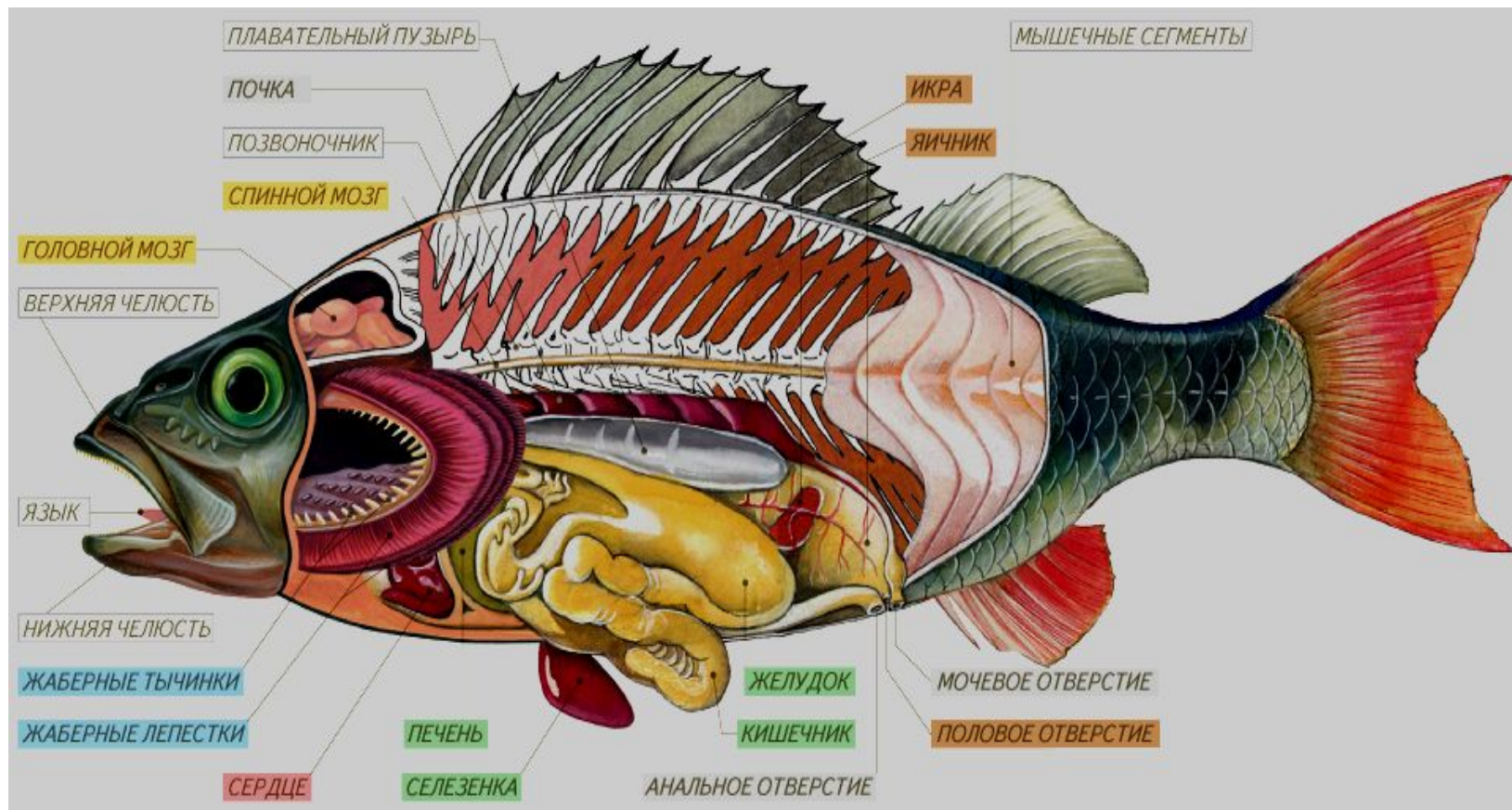


# Внешнее строение рыб

В теле можно различить *голову, туловище* и *хвост*.

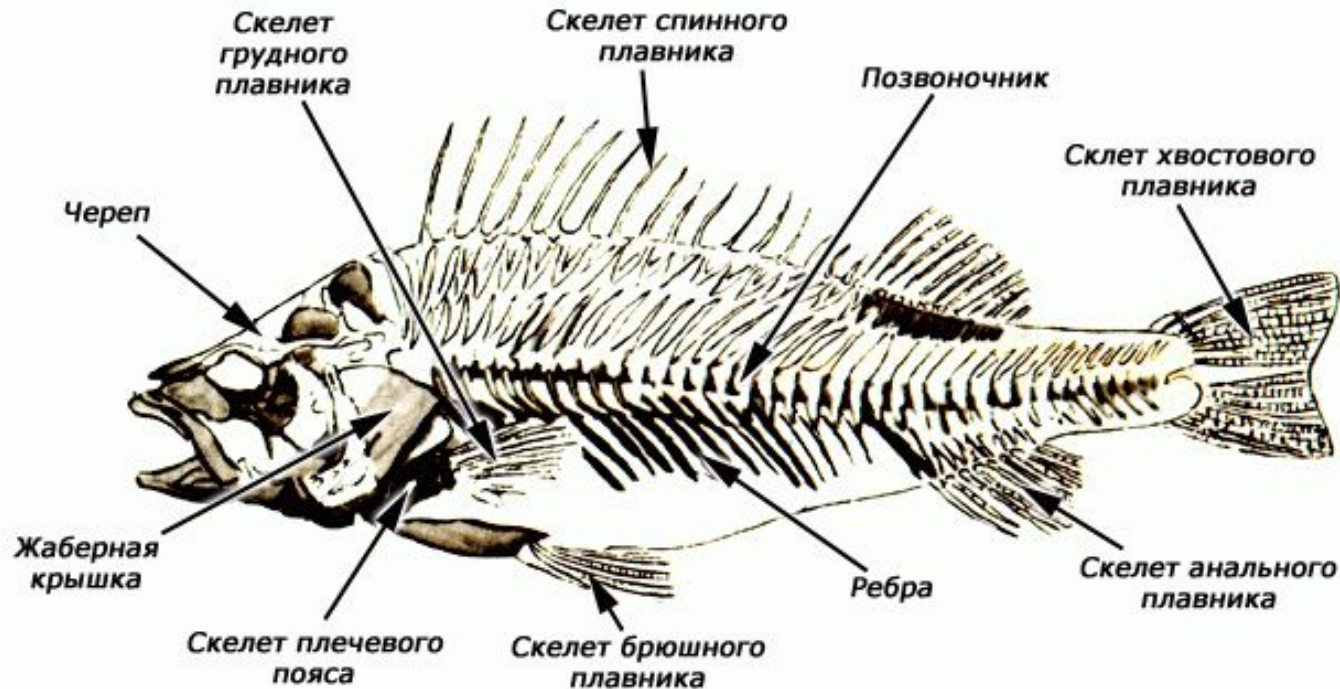


# 1. Рассмотрите расположение внутренних органов в теле рыбы.

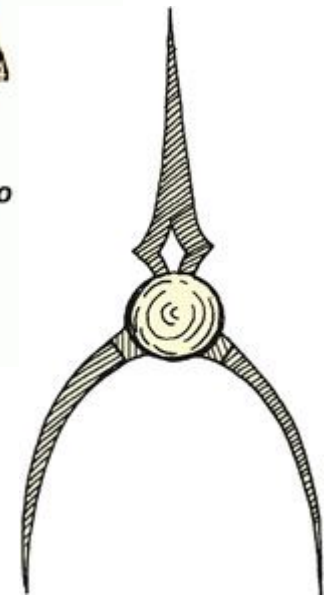




# Скелет рыбы

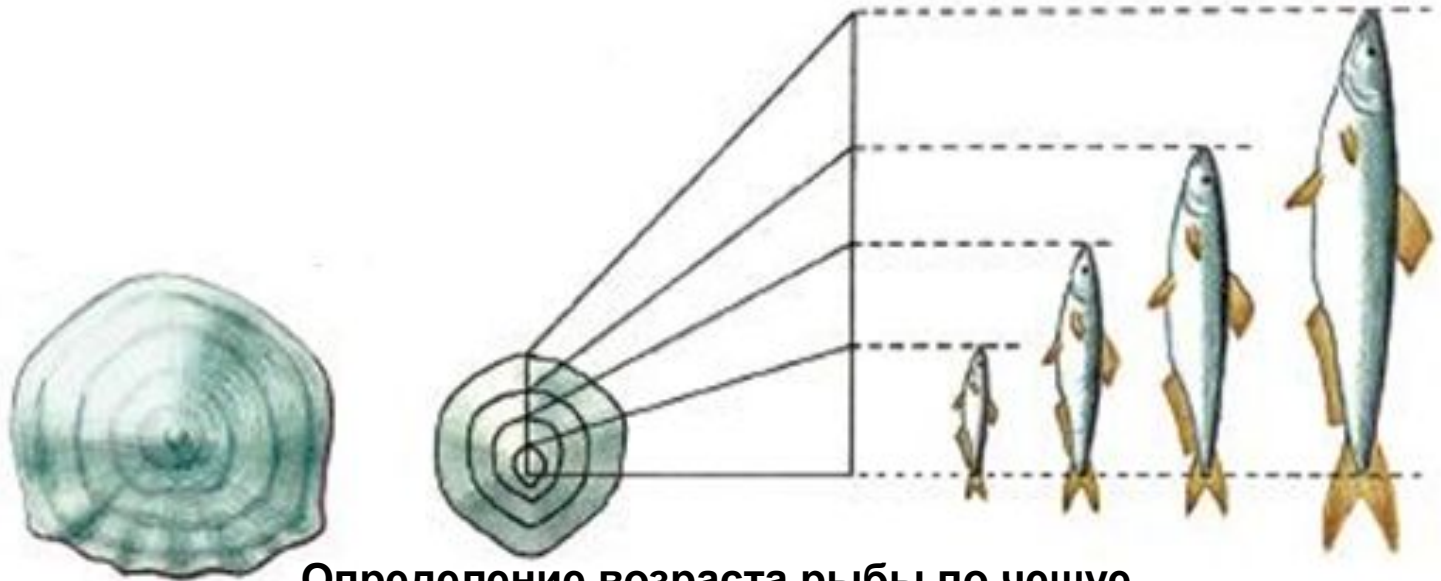


Скелет рыбы состоит из большого числа костей. Его основу составляет гибкий и упругий позвоночник. Череп защищает головной мозг и органы головы, а также образует твердую основу челюстей.



Позвонок

Снаружи тело покрыто *кожей*. В коже располагаются мелкие (как у окуня) или крупные (как у карпа) *чешуи*. Они черепицеобразно налегают друг на друга и плотно прикрывают туловище и хвост. На чешуе образуются годовые кольца, по ним можно определить возраст рыбы. Есть рыбы и голокожие, без чешуи (например, сом). Тело рыб скользкое, так как покрыто выделениями *слизистых желез*, расположенных в коже.



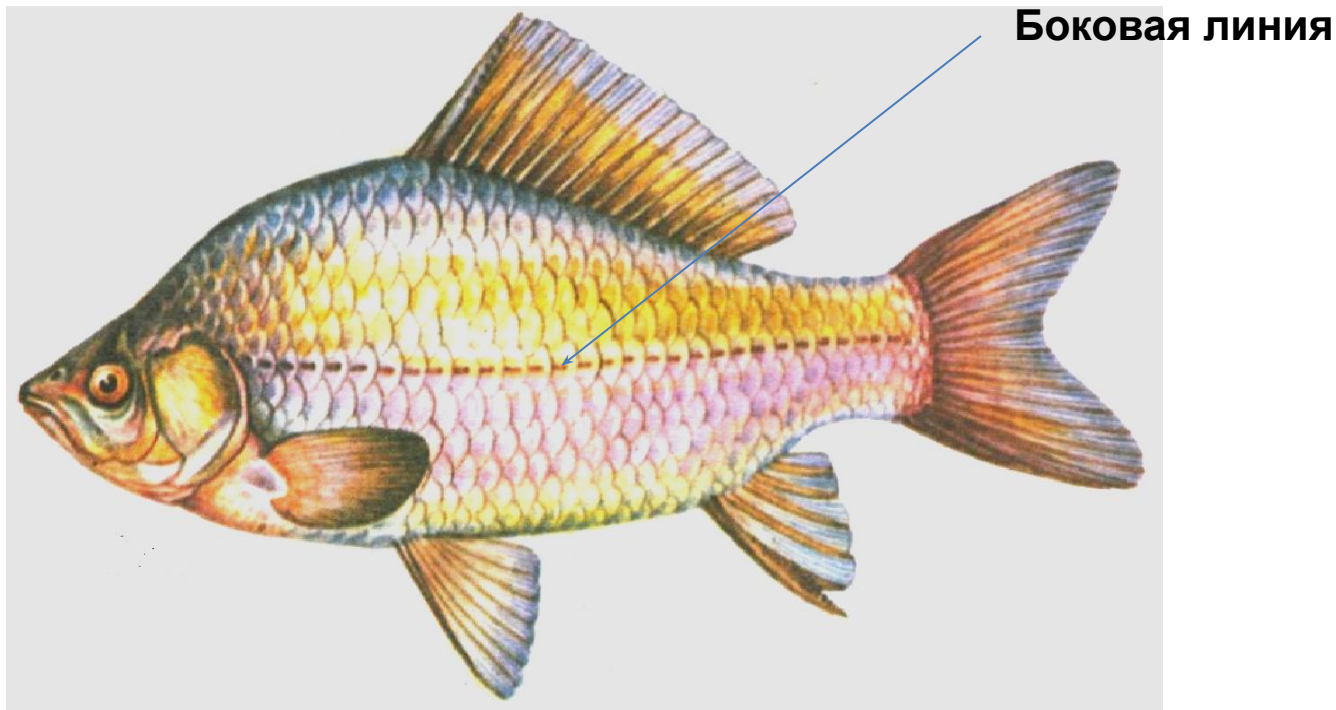
**Определение возраста рыбы по чешуе**

Чешуя бывает окрашена в серебристо-серые, черные тона. Многие рыбы имеют яркую окраску – это особенно свойственно рыбам, обитающим среди коралловых рифов.

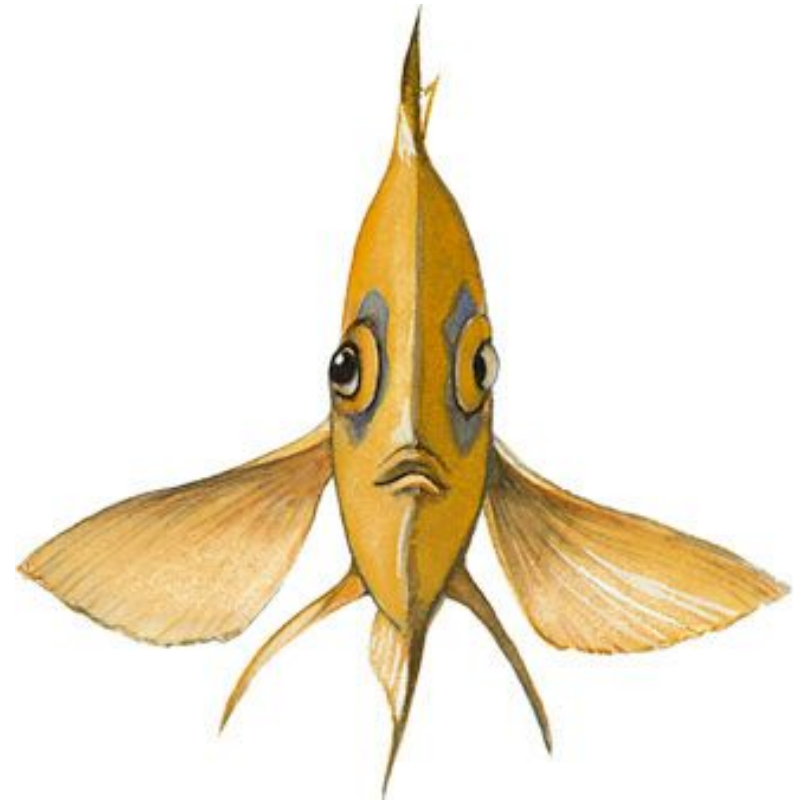
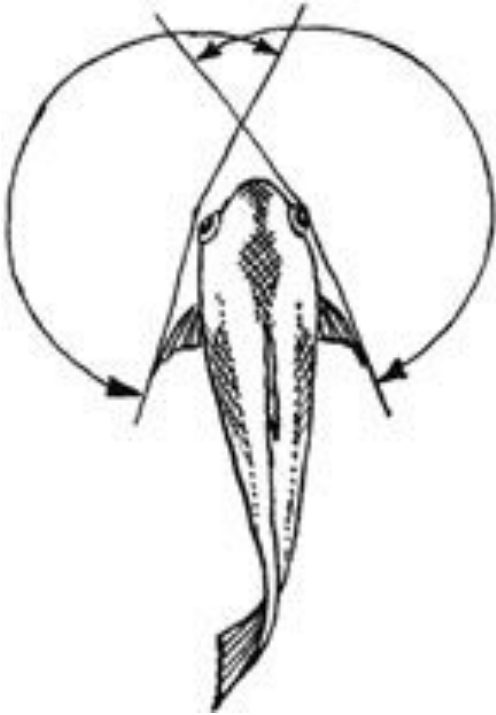


# Органы чувств рыб

По бокам тела рыбы расположены *органы боковой линии* – каналы, лежащие в коже под чешуей, на дне которых находятся чувствительные клетки, воспринимающие колебания воды. Эти органы позволяют рыбе чувствовать потоки воды, обтекающей тело, и различать в воде предметы благодаря волнам, которые отходят от этих предметов.

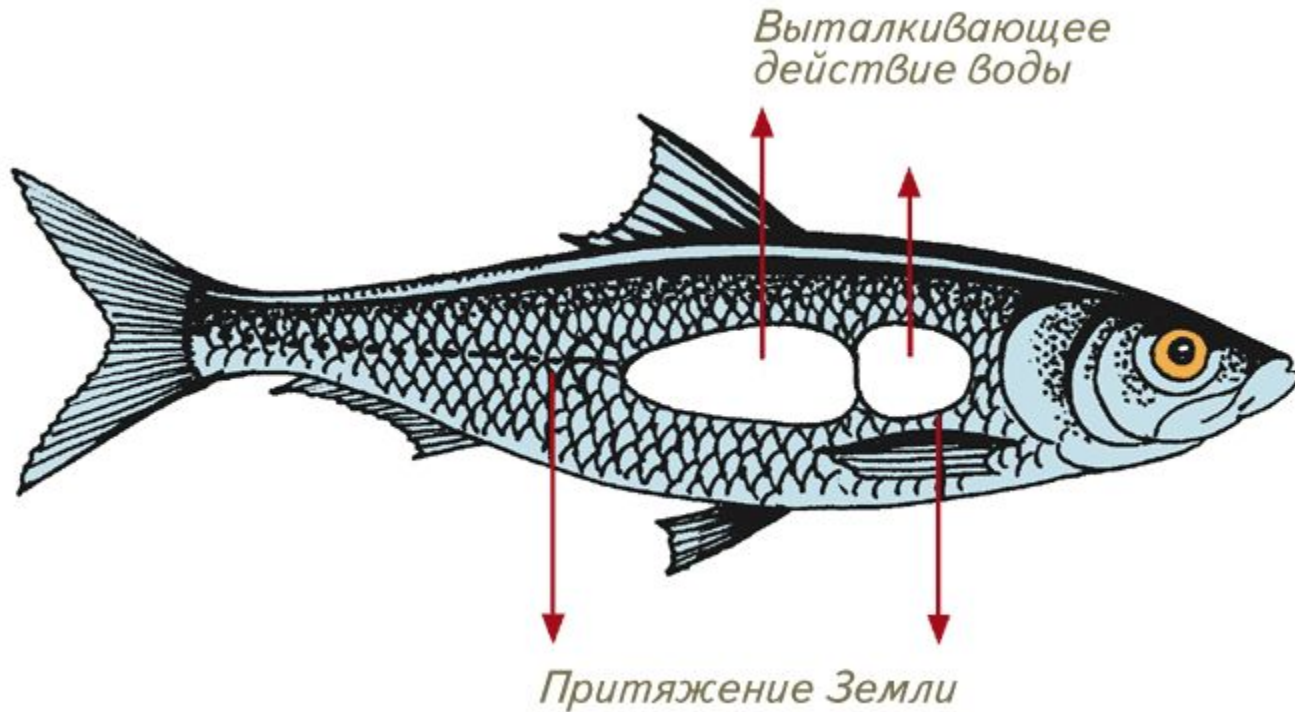


# Органы чувств рыб



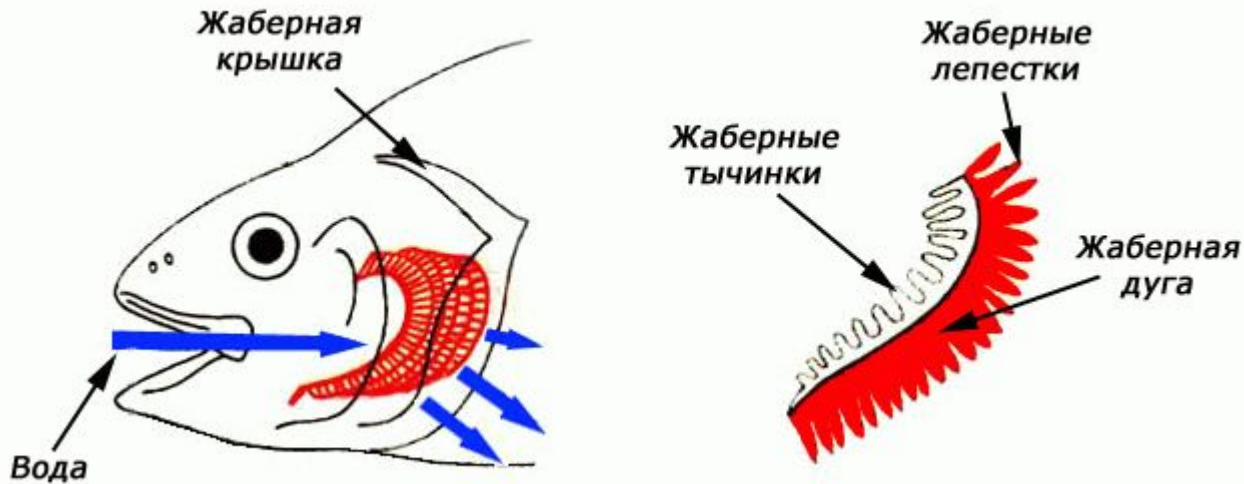
1. Поле зрения левым и правым глазами.
2. Глаза у рыбы могут поворачиваться независимо: одним глазом она может смотреть вперед, а другим — в сторону.

# Плавательный пузырь



У большинства современных рыб в полости тела есть резервуар с воздухом — плавательный пузырь. Управляя объемом пузыря, рыба изменяет глубину, на которой она может зависать.

# Дыхательная система



Дыхательная система расположена в области глотки. Это жабры, внутри которых проходят тонкостенные, ветвящиеся на капилляры кровеносные сосуды. Через стенки сосудов идет газообмен: поглощение из воды кислорода и выделение углекислого газа. Вода движется между жаберными лепестками благодаря сокращению мускулатуры глотки и движению жаберных крышек.

# Размножение рыб

- Все рыбы размножаются путем икрометания, т. е. откладки икры.

