

Практическая работа №1

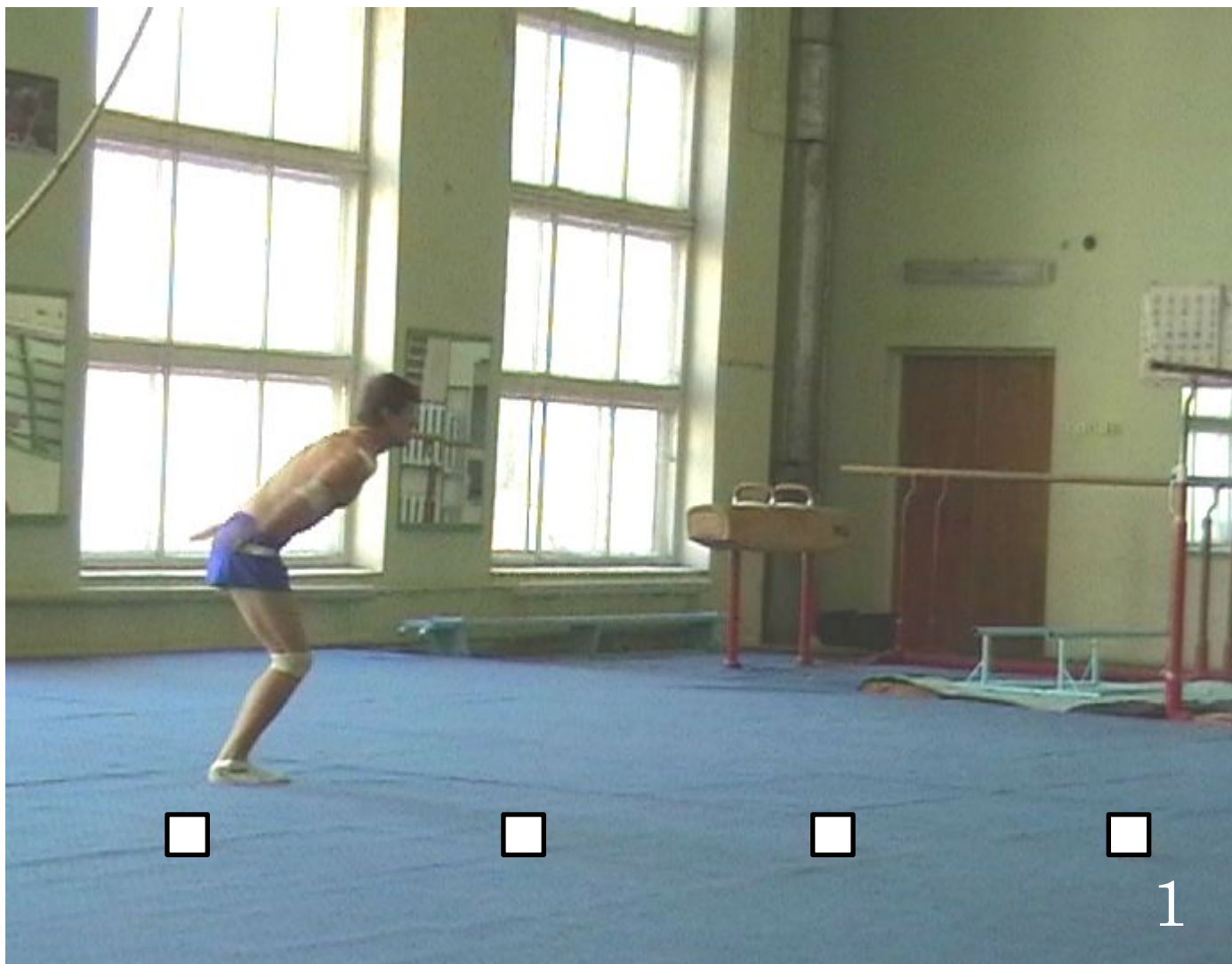
ИЗГОТОВЛЕНИЕ ПРОМЕРА



ОПРЕДЕЛИТЬ НАЧАЛО (ПЕРВЫЙ КАДР) УПРАЖНЕНИЯ



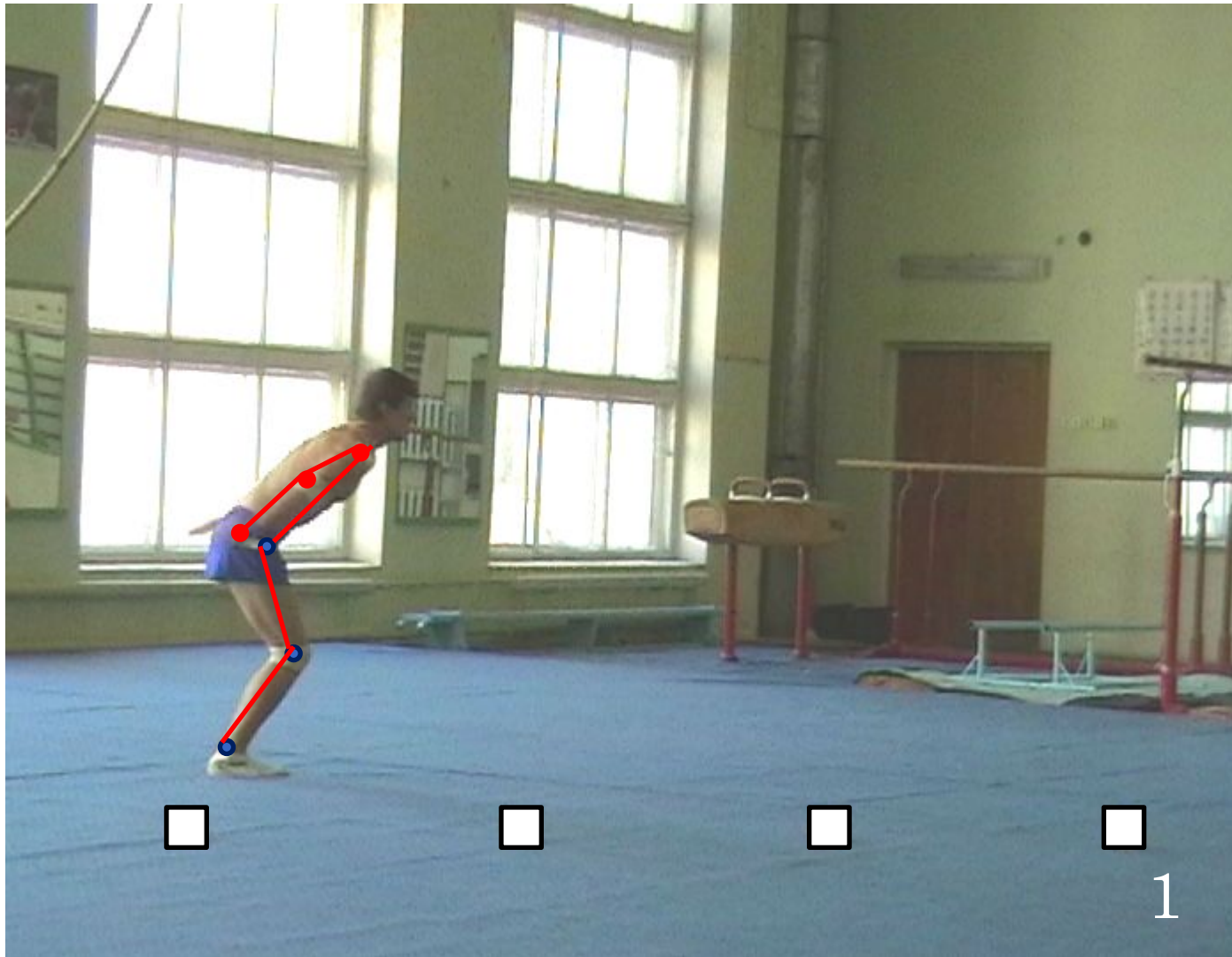
ПРОРИСОВАТЬ С ПЕРВОГО КАДРА НА КАЛЬКУ ОРИЕНТИР
(КУБИКИ, СНАРЯДЫ, ЛИНИИ)



ПРОРИСОВАТЬ С ПЕРВОГО КАДРА НА КАЛЬКУ ОРИЕНТИР
(КУБИКИ, СНАРЯДЫ, ЛИНИИ)

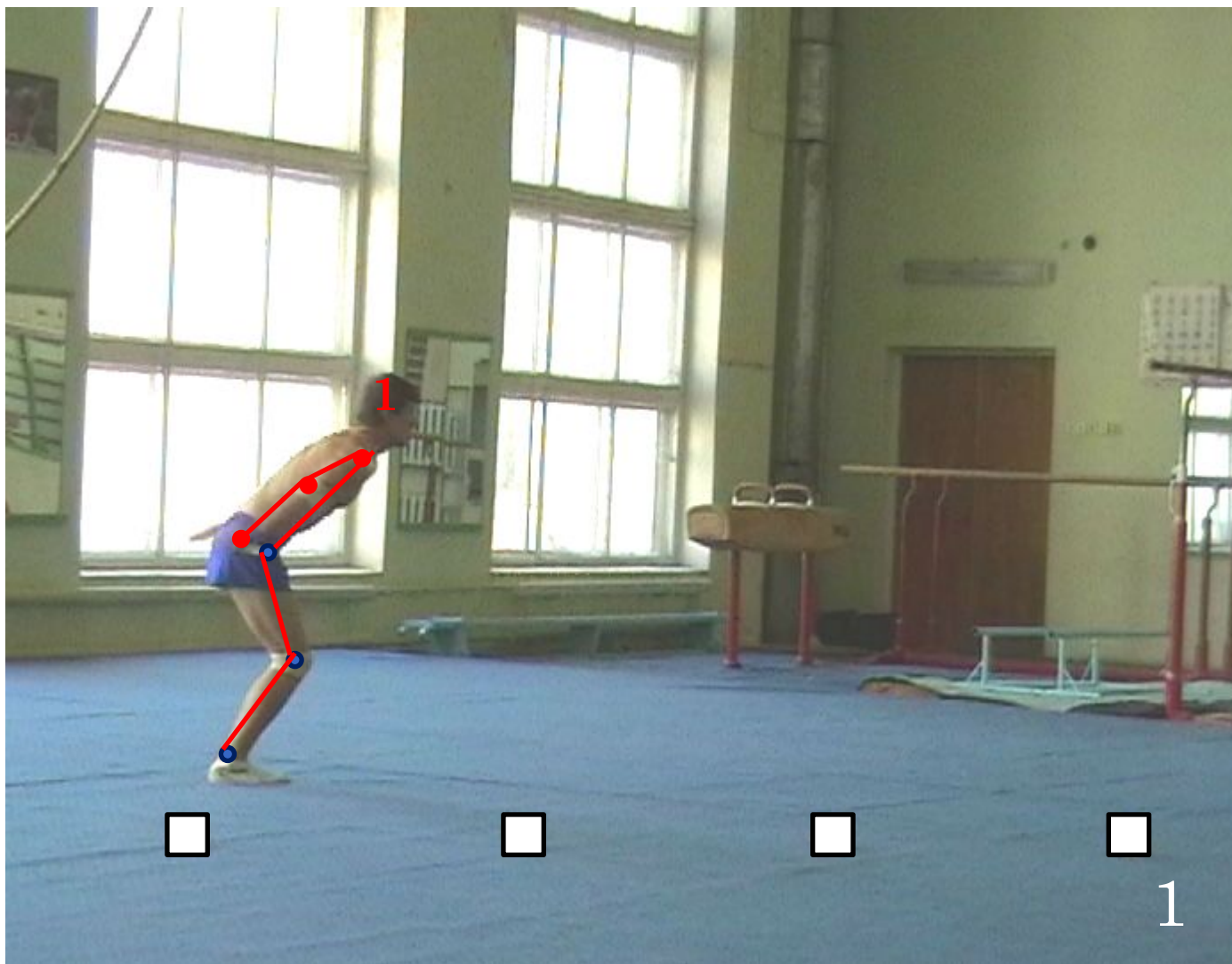


ПРОРИСОВАТЬ ПРОЕКЦИИ СУСТАВОВ И СОЕДИНИТЬ ИХ

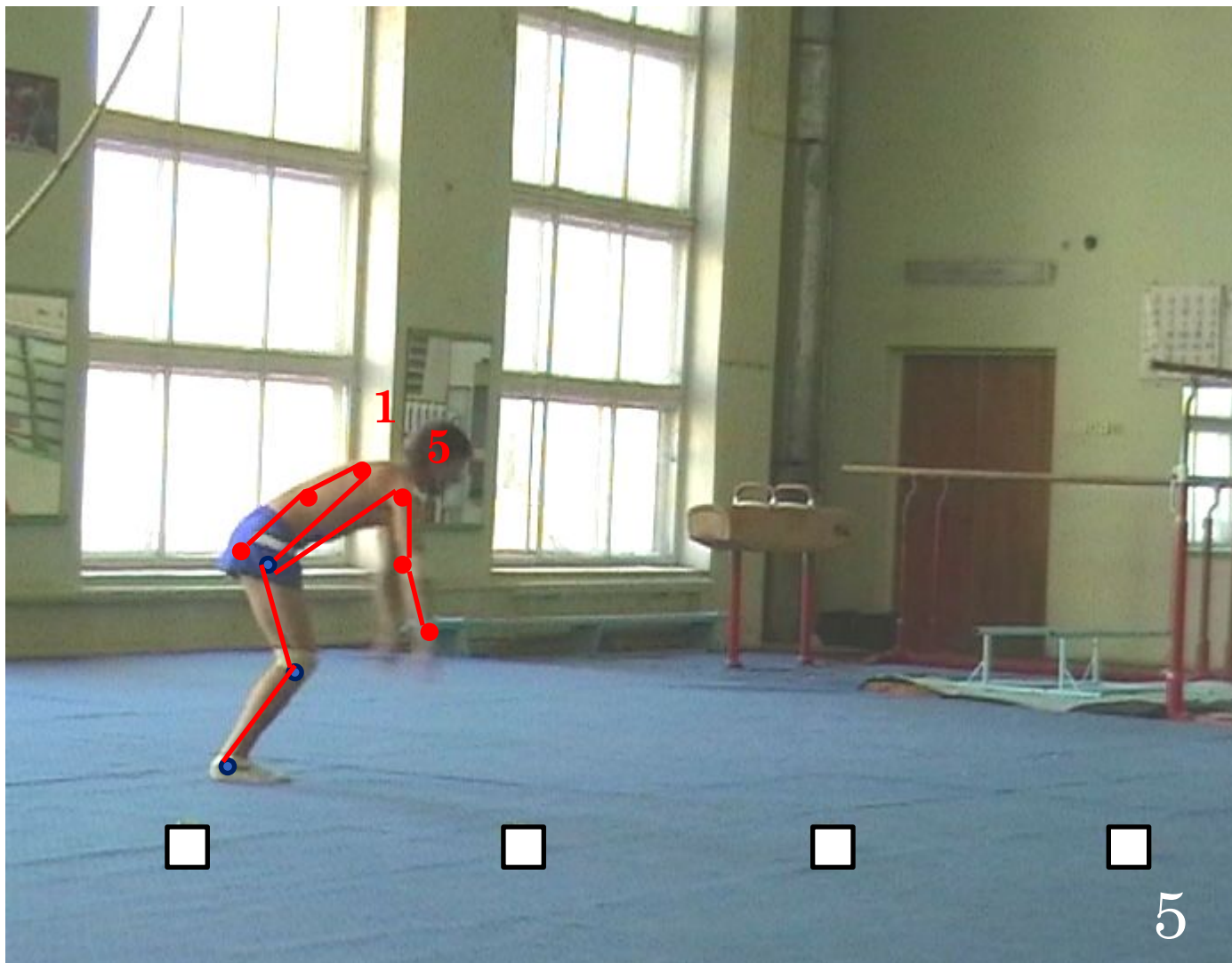


1

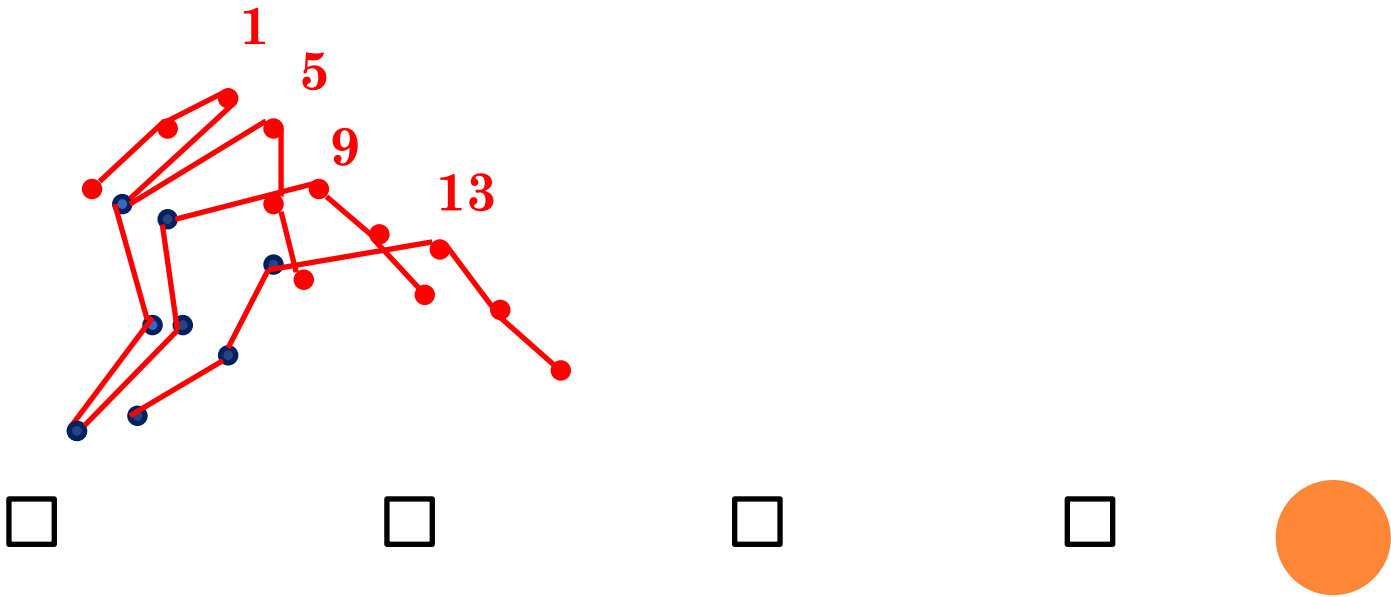
Над изображением поставить номер кадра, с которого прорисовано изображение



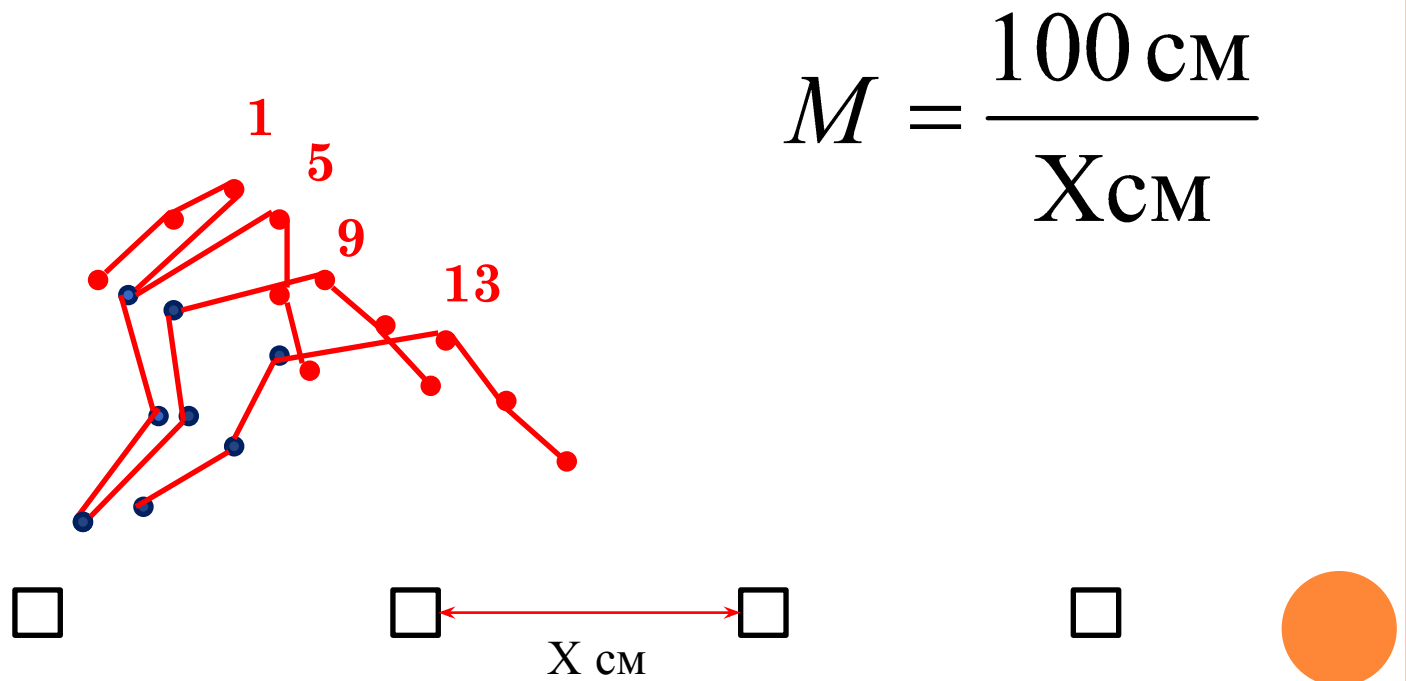
ПРОПУСТИТЬ N-ОЕ КОЛИЧЕСТВО КАДРОВ И ПРОРИСОВАТЬ
СЛЕДУЮЩЕЕ ИЗОБРАЖЕНИЕ, ПРЕДВАРИТЕЛЬНО СОВМЕСТИВ ОРИЕНТИР
(!)



ПРОПУСКАТЬ ОДИНАКОВОЕ КОЛИЧЕСТВО КАДРОВ МЕЖДУ ПОСЛЕДУЮЩИМИ ИЗОБРАЖЕНИЯМИ



ИЗМЕРИТЬ РАССТОЯНИЕ МЕЖДУ ОРИЕНТИРАМИ. РАССЧИТАТЬ
МАСШТАБ (СТЕПЕНЬ УМЕНЬШЕНИЯ ИЗОБРАЖЕНИЯ)



$$M = \frac{100 \text{ см}}{X \text{ см}}$$

УКАЗАТЬ НА ПРОМЕРЕ МАСШТАБ ИЗОБРАЖЕНИЯ И ЧАСТОТУ ВИДЕОСЪЕМКИ

Масштаб 1 : М
Частота видеосъемки 24 кадр/с

