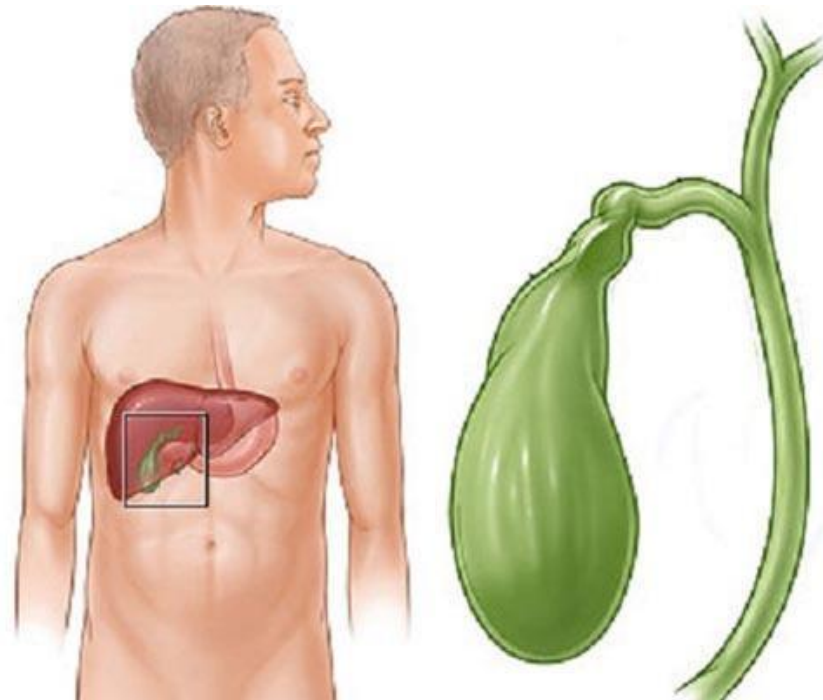


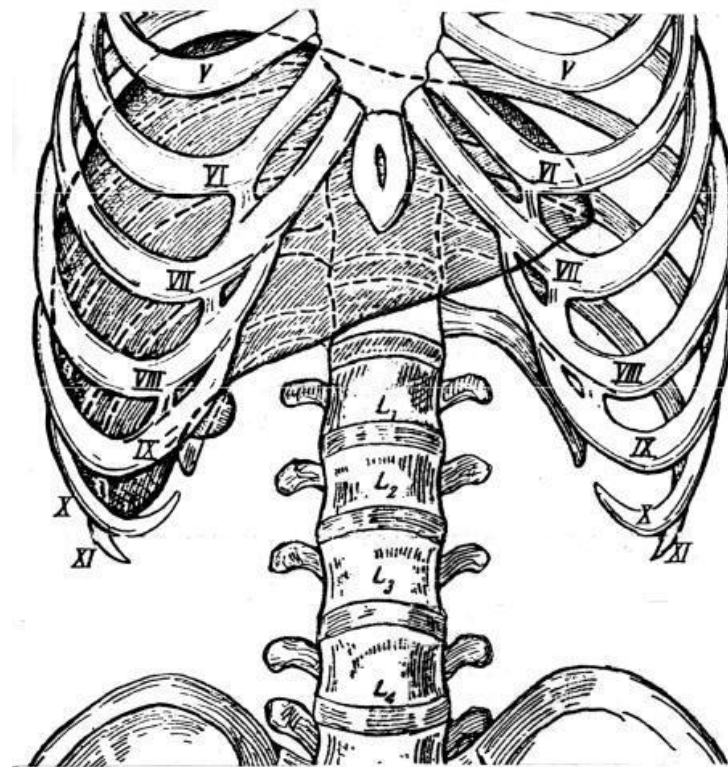
желчный пузырь, *Vesica Fellea*

Желчный пузырь (ЖП) и протоки проецируются в правую подреберную и собственно надчревную области.



Дно ЖП проецируется чаще всего в углу, образованном наружным краем правой прямой мышцы живота и реберной дугой, на уровне переднего конца IX реберного хряща (у места, где с ним сливается хрящ X ребра).

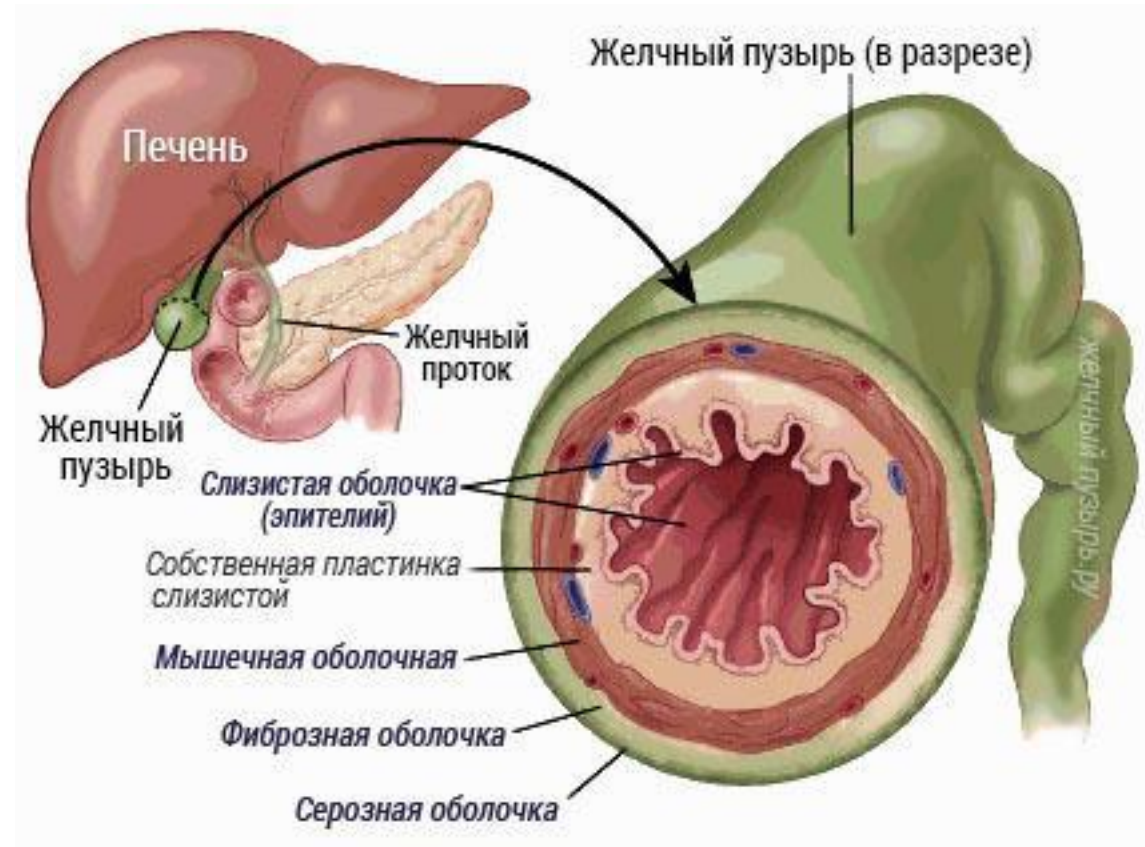
ЖП может также проецироваться в месте, где реберную дугу пересекает линия, соединяющая вершину правой подмышечной впадины с пупком.



- Сверху и спереди ЖП находится печень.
- Слева — привратник,
- справа — печеночный изгиб ободочной кишки, поперечноободочная кишка (или начальный отдел 12-перстной кишки).
- Дно ЖП обычно выходит из-под передне-нижнего края печени на 2–3 см и примыкает к передней брюшной стенке.



слои желчный пузырь



Кровоснабжение и иннервация

