

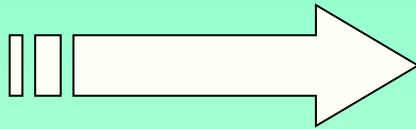
Грибы



Условия (влажность)

Минеральные
вещества

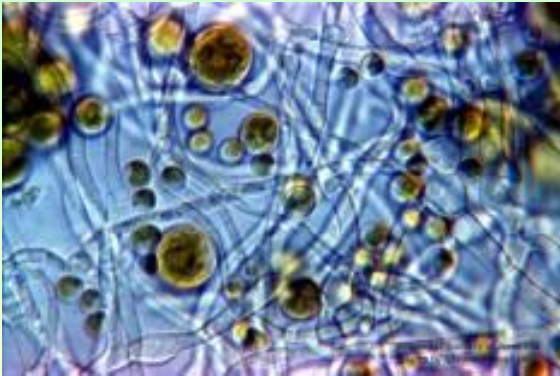
ГРИБ



Водоросль

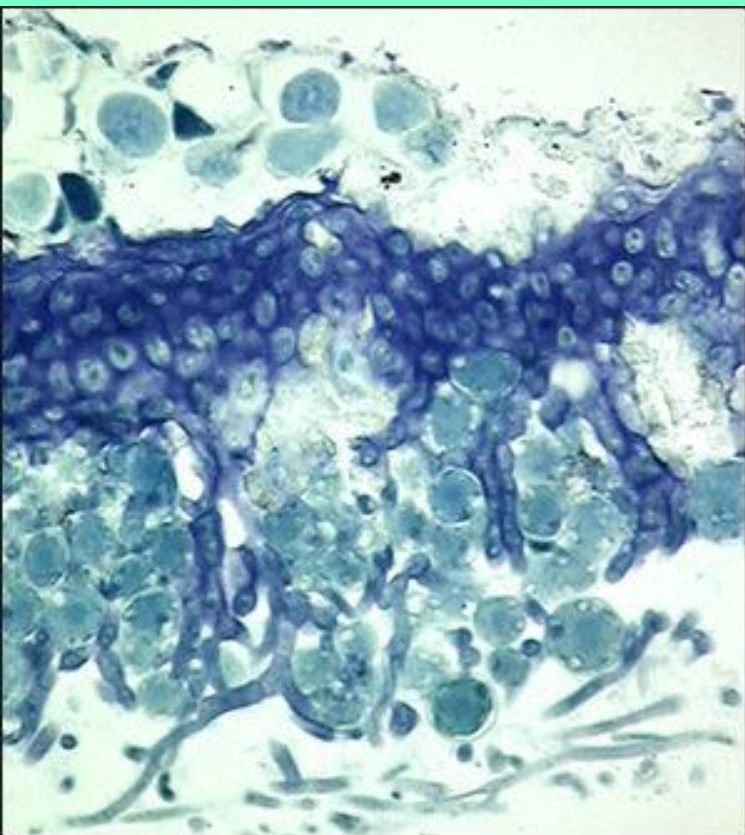


Органические
вещества

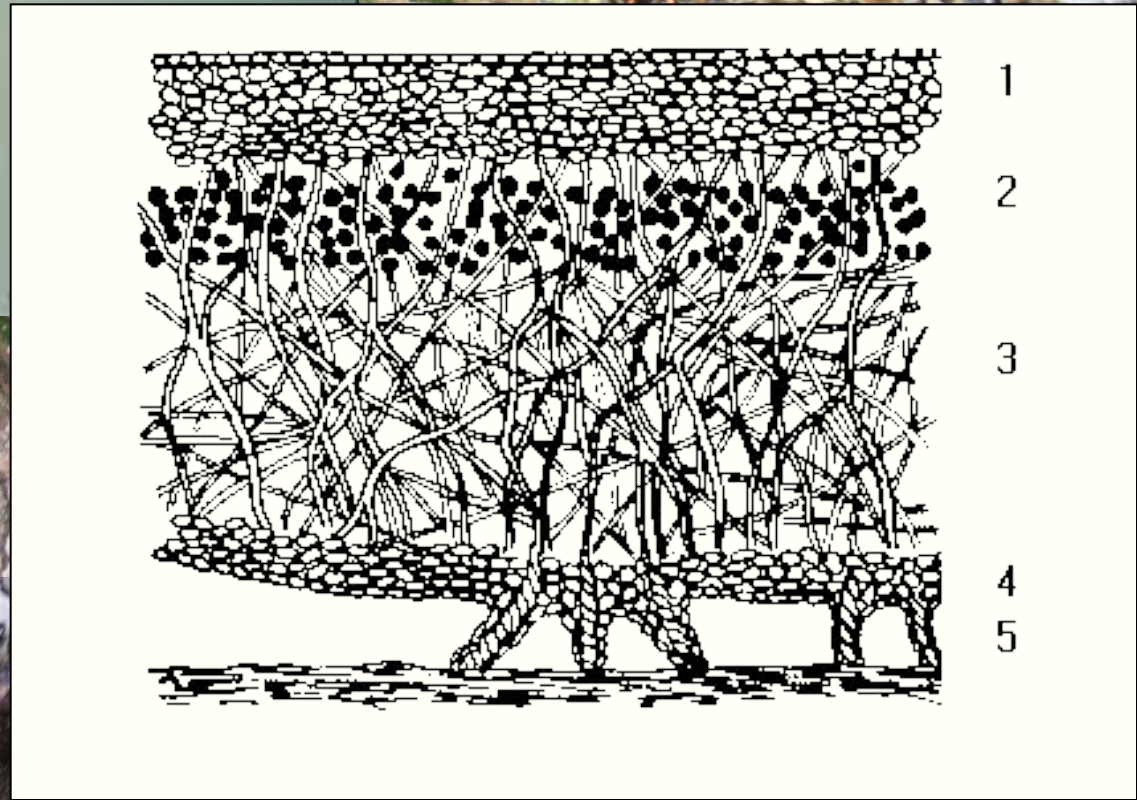
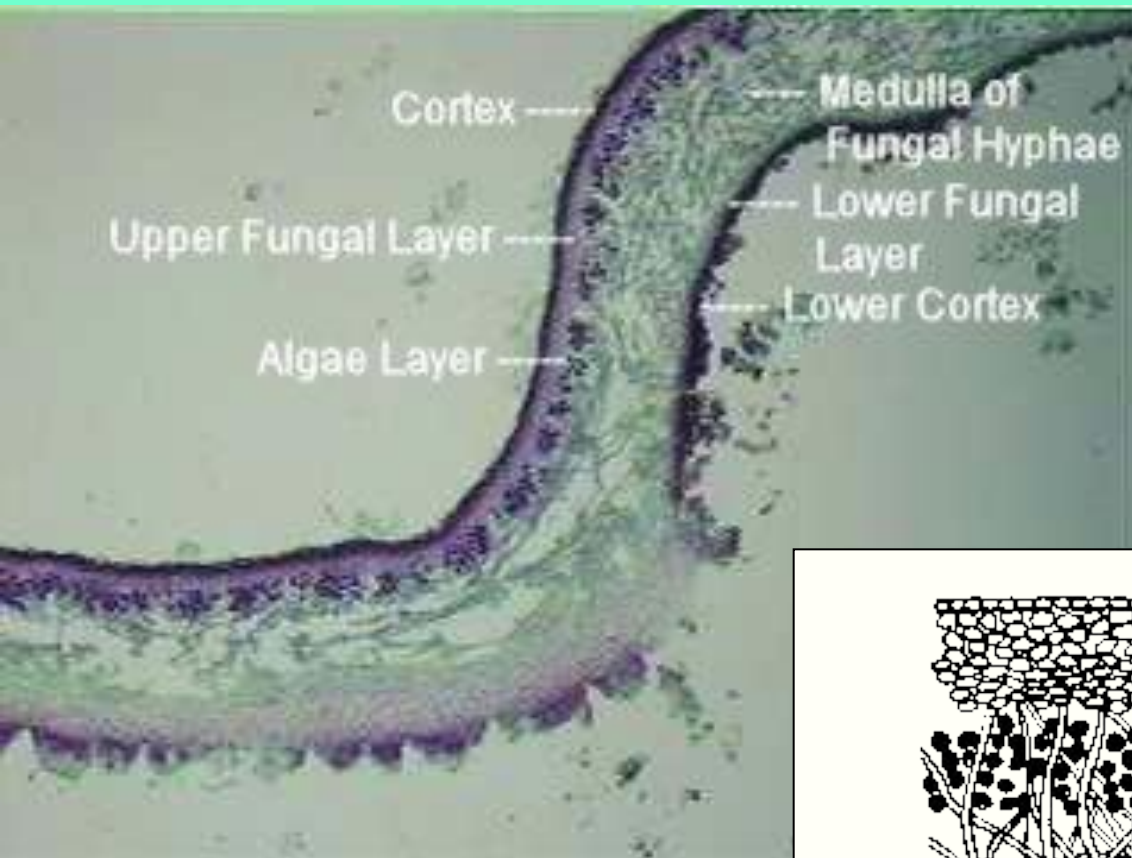


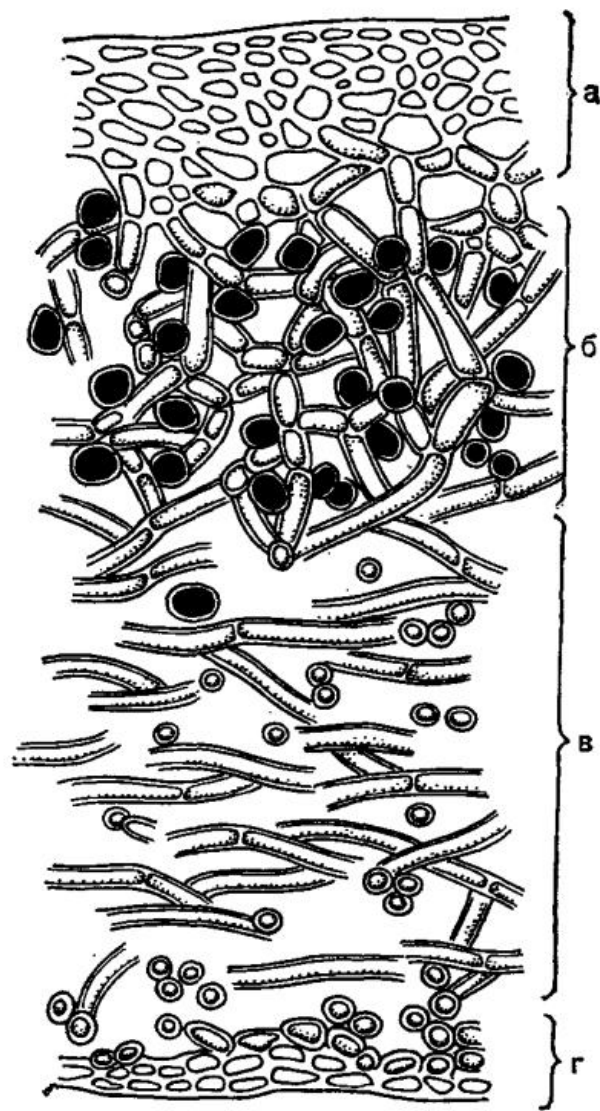
Гаустория

По строению (жизненной форме) – 1) Накипные (корковые)

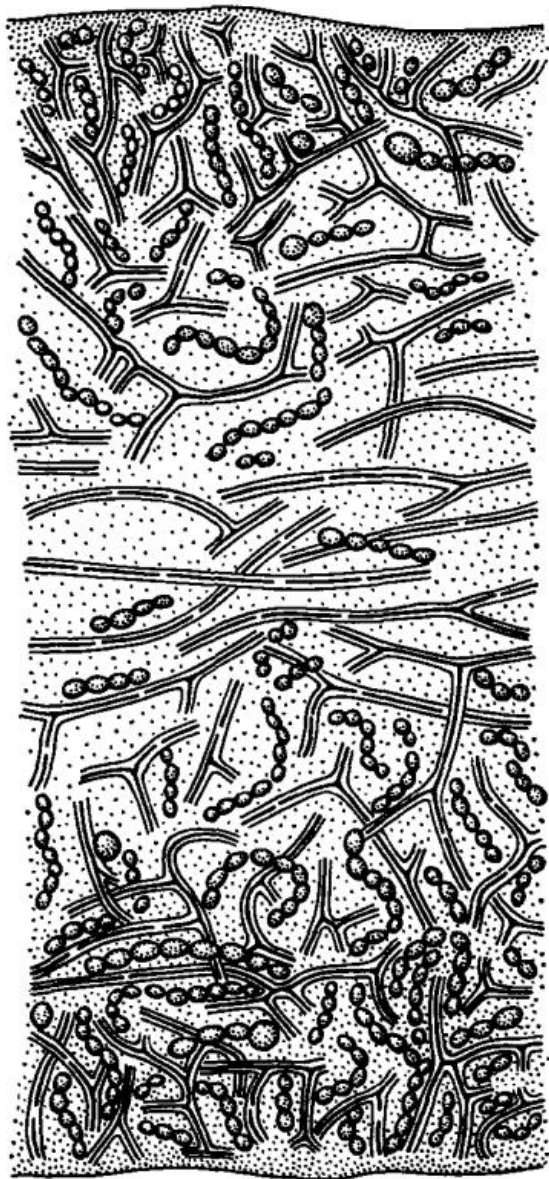


По строению (жизненной форме) – 2) Листоватые

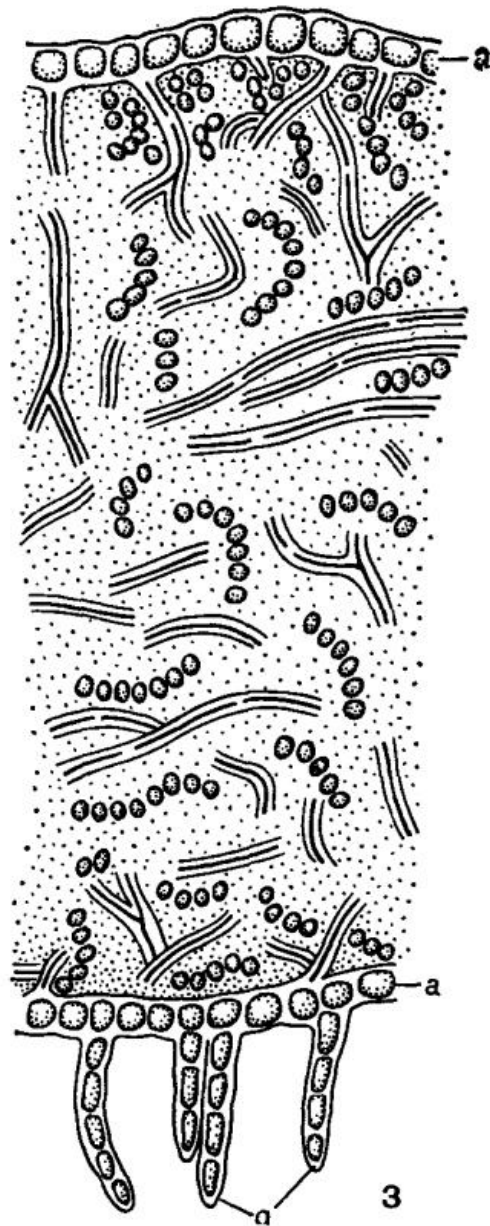




1



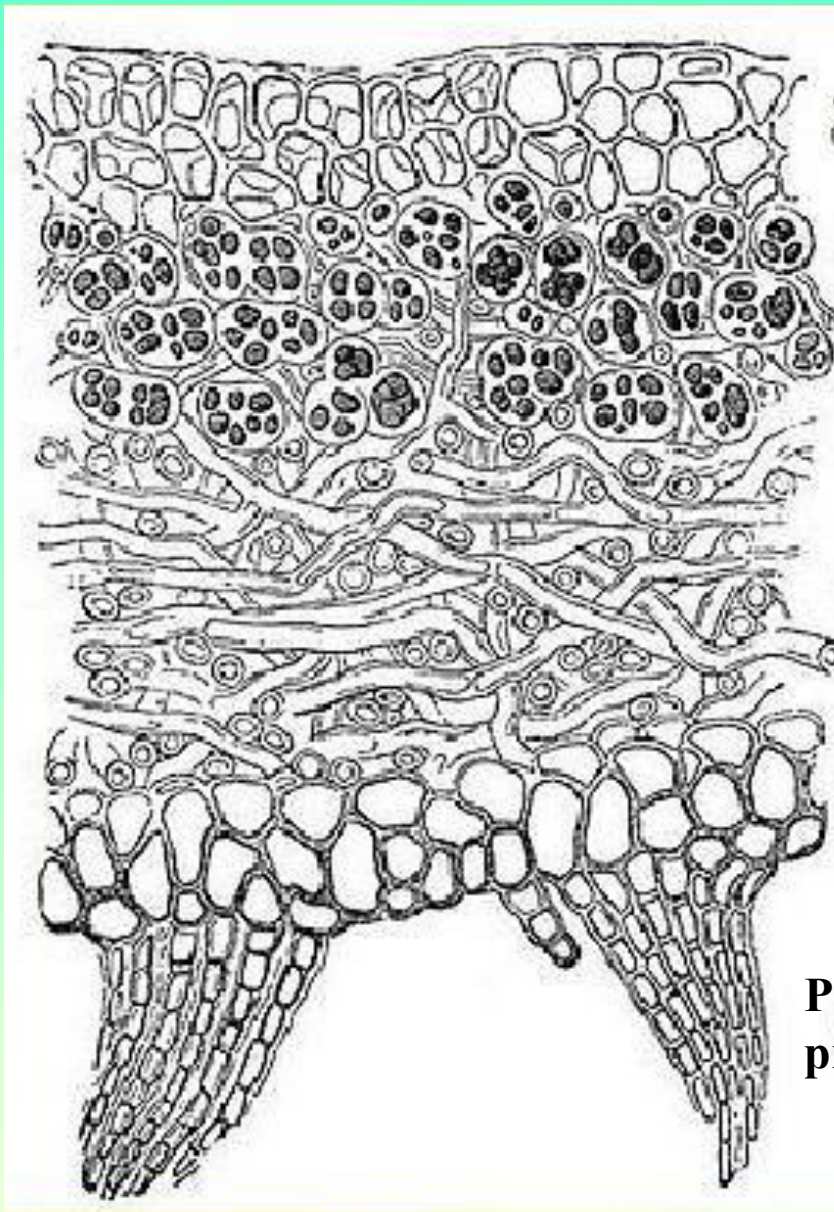
2



3

Анатомическое строение слоевища лишайников:

1 — гетеромерное слоевище (а — верхний коровой слой, б — слой водорослей, в — сердцевина, г — нижний коровой слой);
 2 — гомеомерное слоевище слизистого лишайника коллема (*Collema flaccidum*); 3 — гомеомерное слоевище слизистого лишайника лептогиум (*Leptogium saturninum*) (а — коровой слой с верхней и нижней стороны слоевища, б — ризоиды).



Ризины – соединенные в тяжи ризоиды

По строению (жизненной форме) – 3) кустистые; 3а) бокальчатые



по местообитанию:

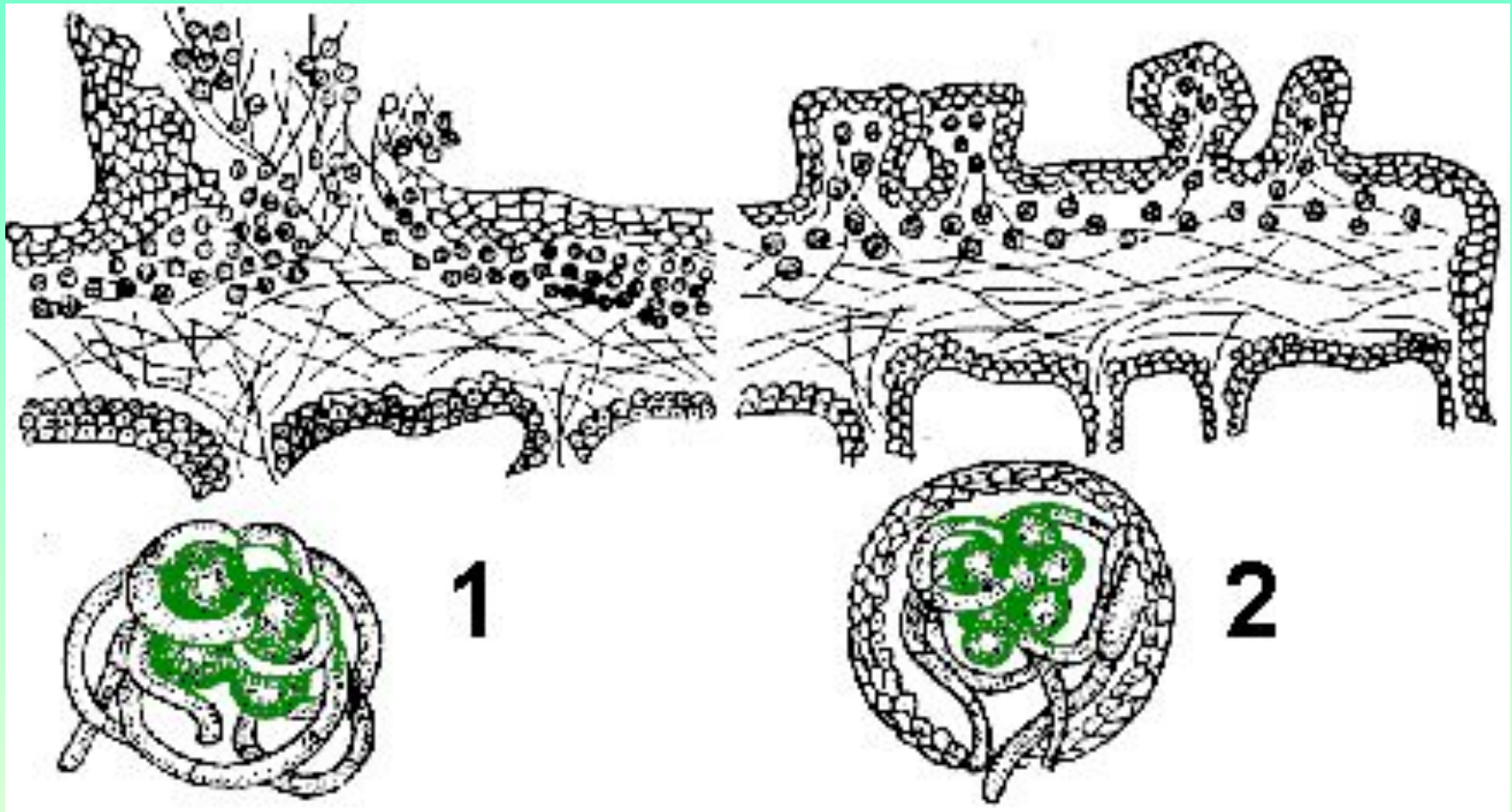
1) Эпилитные = на камне

2) Эпифитные = на растениях

3) Эпиксильные = на древесине

4) Эпигейные = на почве





Соредии – образования, которые возникают при разрыве коры и состоят из клеток водоросли, оплетенных гифами гриба.

Изидии – выросты на слоевище, содержащие оба компонента лишайника; при их отделении может образоваться новая особь.



