The background of the slide is an aerial photograph of the ocean, showing a vast expanse of blue water with gentle, rhythmic waves. The perspective is from a high angle, looking down at the water's surface. The text is centered and rendered in a bold, red, 3D-style font with a slight shadow effect.

**Моря
как крупные
природные
комплексы**

РОССИЯ

и сопредельные государства

БЕЛО
Е
МОРЕ

БАРЕНЦЕ
ВО МОРЕ

КАРСКО
Е МОРЕ

МОРЕ
ЛАПТЕВ
ЫХ

ВОСТОЧНО
-
СИБИРСКО
Е МОРЕ

ЧУКОТСКОЕ
МОРЕ

БЕРИНГОВО
МОРЕ

БАЛТИЙСКОЕ
МОРЕ

АЗОВСКОЕ
МОРЕ

ЧЁРНОЕ
МОРЕ

КАСПИЙСКОЕ
МОРЕ

ОХОТСКОЕ
МОРЕ

ЯПОНСКОЕ
МОРЕ



Россия омывается водами трех океанов



Схема «Моря – крупные ПК»

АТМОСФЕРА

(газообмен между атмосферой и океаном, перенос O_2 водными массами)

Состав вод морей

Морские отложения и
полезные ископаемые

Органический мир

Рельеф и глубина дна

ЛИТОСФЕРА



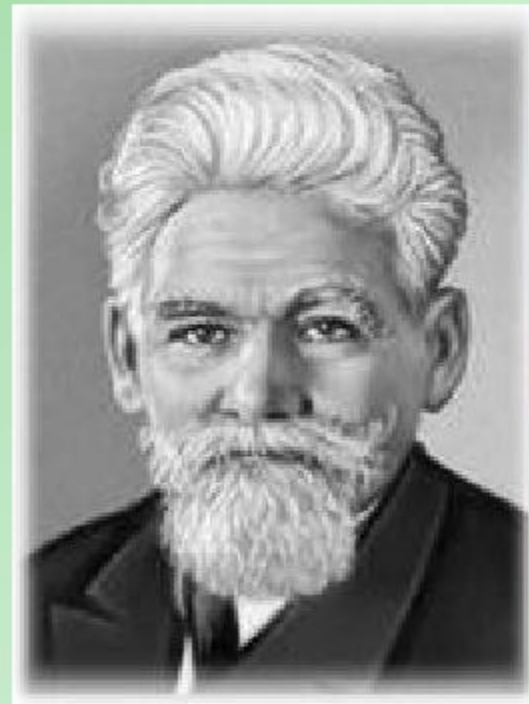
ФАКТОРЫ, ВЛИЯЮЩИЕ НА РАЗНООБРАЗИЕ ПТК МОРЕЙ СТРАНЫ

- ▶ географическое положение;
- ▶ климатические условия (распределение солнечного тепла, воздушных масс, видов осадков и количества осадков);
- ▶ история происхождения и развития морей.



МОРЯ КАК КРУПНЫЕ ПК

- Впервые о существовании ПК дна и поверхности моря написал Л.С. Берг.
- Подводные ПК аналогичны ПК суши по единству и взаимодействию составляющих компонентов:
- подстилающей поверхности,
- воды,
- растительного мира,
- животного мира.



План характеристики ПТК моря:

1. К бассейну какого океана относится?
2. Внутреннее или окраинное, связь с океаном (проливы)?
3. Площадь в сравнении с другими морями.
4. Температура (замерзает)?
5. Солёность воды?
6. Глубины: преобладающая и наибольшая (вывод – глубокое или мелкое).

Моря, омывающие Россию



Моря

Внутренние

Окраинные

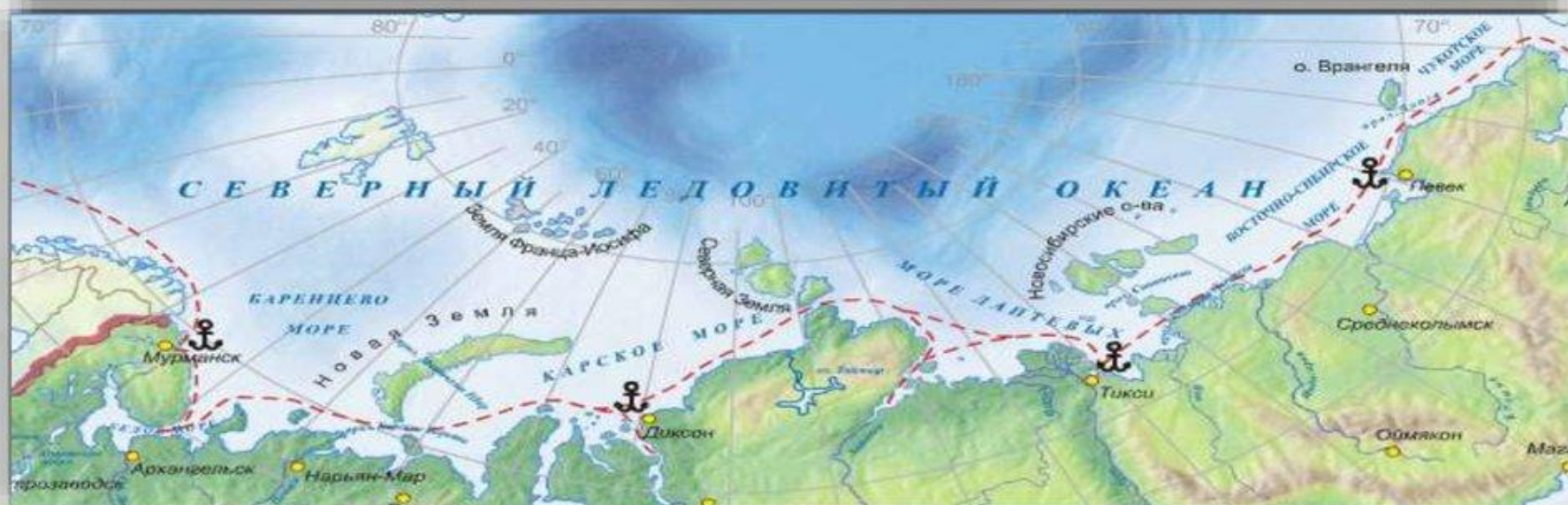
Внутренними называются моря, далеко вдающиеся в материк

Окраинными называют моря, расположенные по окраинам материков.

Выход

Назад

Моря Северного Ледовитого океана



Баренцево

Белое

Карское

Лаптевых

Восточно-Сибирское

Чукотское

Моря Северного Ледовитого океана располагаются в шельфовой зоне. Глубина их менее 200 м, а соленость ниже океанической. Береговая линия сильно изрезана. Климат почти всех морей очень суровый, кроме Баренцевого моря, в которое поступают воды теплого Северо - Атлантического течения. Большинство морей 8 — 10 месяцев скованы льдом. Через моря проходит Северный морской путь важная транспортная магистраль России. Это самый короткий путь из Санкт-Петербурга до Владивостока.

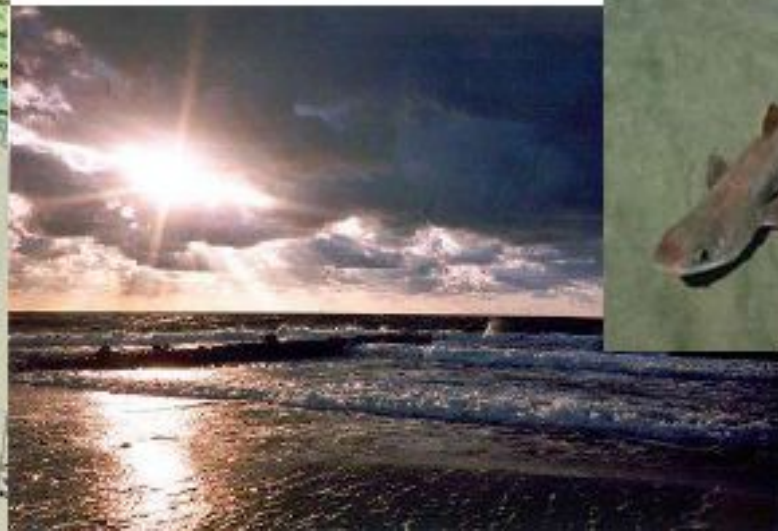
Выход



Назад

Моря Атлантического океана

- Россия имеет ограниченный выход к этим морям
- Они связаны с Атлантическим океаном через другие моря и мелководные проливы
- Соленость морей небольшая (Балтийское море – самое пресное на Земле)
- Глубина морей небольшая (Азовское море имеет максимальную глубину в 13 м)
- Промысловое значение морей не так велико



Моря Тихого океана

- Моря окраинные отделены от океана островами.
- Отличаются значительной глубиной от 2500 до 4000м.
- Расположены в Тихоокеанском огненном кольце, поэтому здесь часты землетрясения, извержение вулканов и цунами.
- Соленость от 28 на севере и до 35‰ на юге.
- Берингово и Охотское моря зимой покрывается льдом, но в лето не



Выход

Охотское
{95831E95-
48B5-49CA-
8D6E

Японское
{182DBB1E-
F234-47C9-
B68E

Берингово
{04D2BCB7-
3088-4094-
0D0D

Назад

Дальневосточные моря

1. Берингово и Охотское моря отличаются суровостью климата.
2. Зимой северная половина Берингова моря и почти всё Охотское море покрываются льдом.
3. Неширокая полоса льда образуется близ российского побережья даже в Японском море.



Каспийское море – озеро бассейн внутреннего стока

Каспийское море -
озеро теперь не
имеет связи с
Мировым океаном.
Но в прошлом оно
было частью
древнего единого
Каспийско-
Черноморского
бассейна



Вопросы части С

1. Белое море расположенное южнее, чем Баренцево, но, в отличие от него, замерзает в зимние месяцы. Укажите не менее двух причин, объясняющих это.
2. Объясните, почему соленость воды в Балтийском море меньше, чем в Японском. Укажите не менее двух причин.
3. Соленость воды в северной части Белого моря значительно выше, чем в южной. Каковы причины этой разницы? Укажите не менее двух причин.

Домашнее задание:

1.п. 24.

2. Вопросы слайда 14

3.Характеристика любого моря по плану на слайде 7