

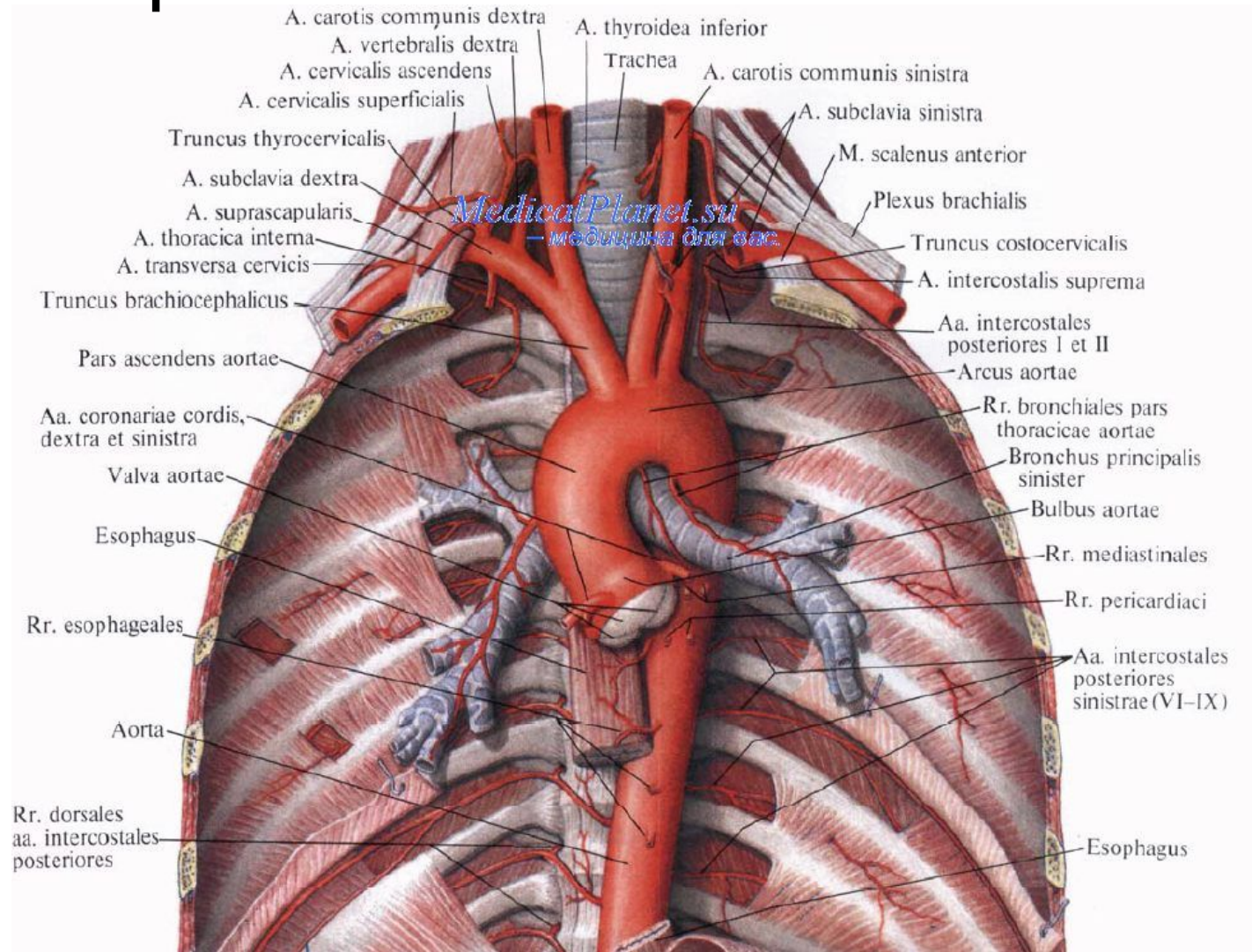


ОСНОВЫ СОСУДИСТОГО ШВА

Кафедра топографической анатомии и оперативной хирургии РязГМУ



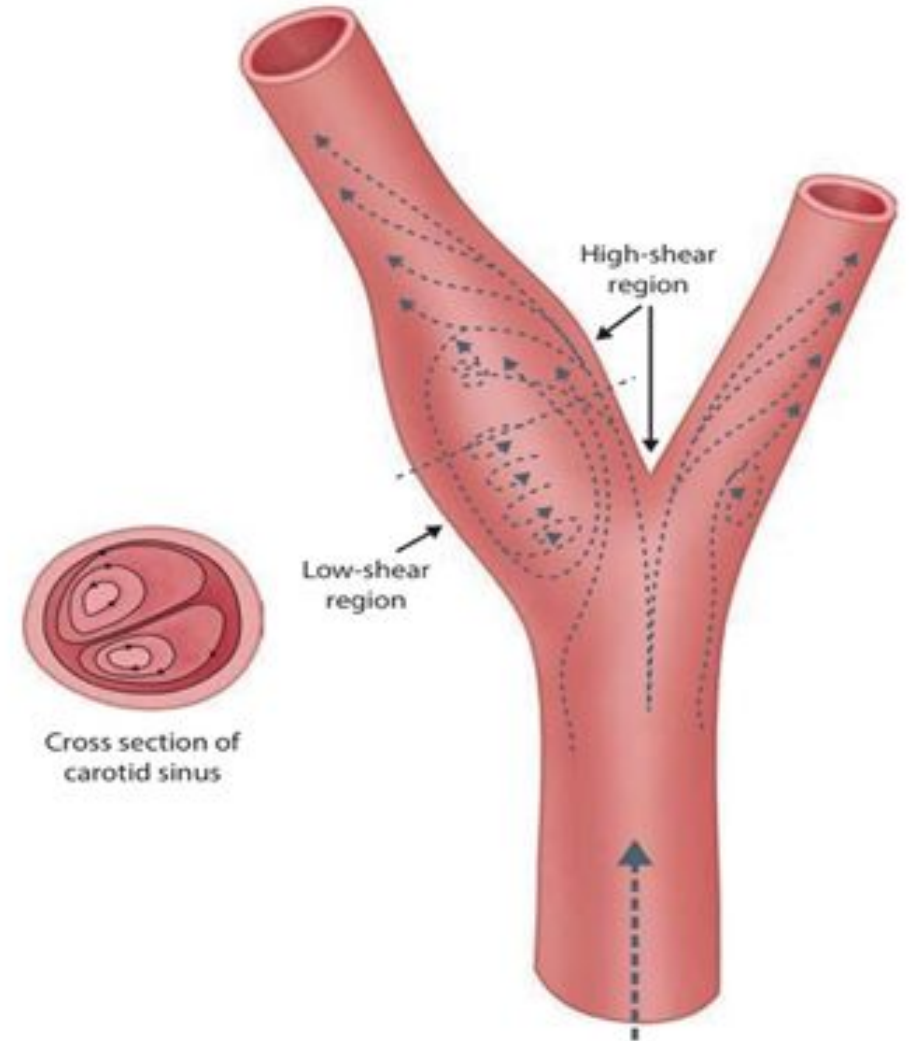
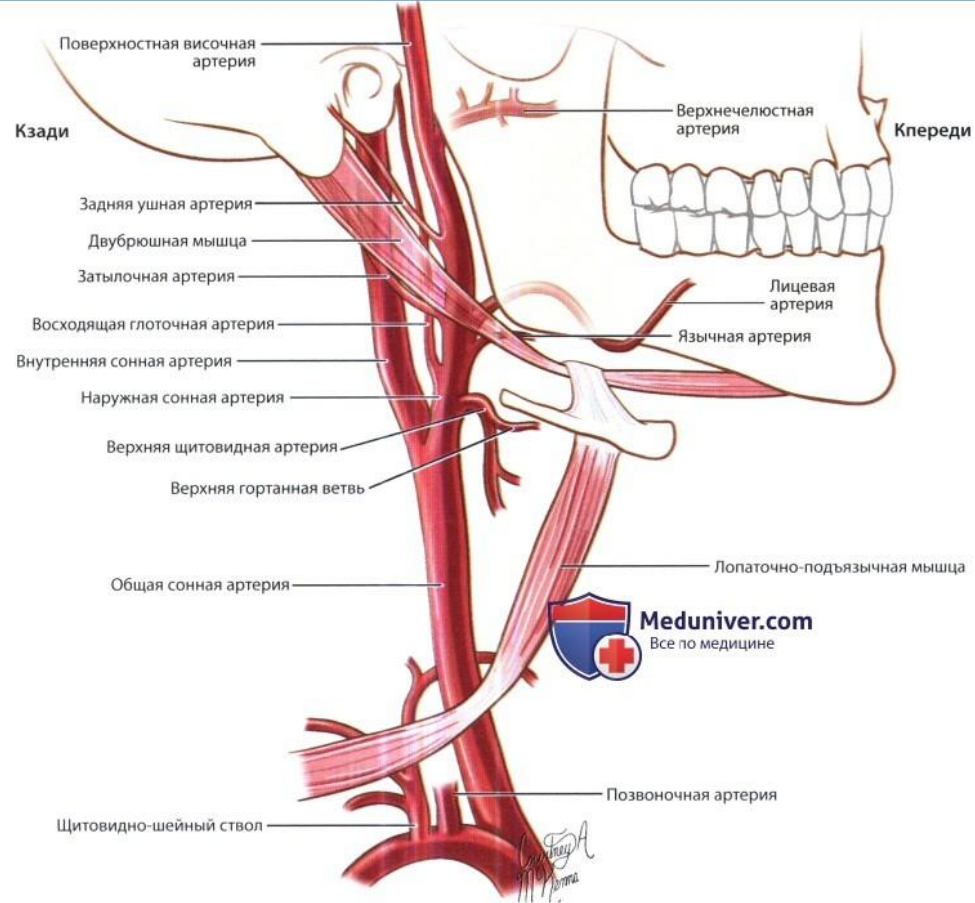
Анатомическое строение аорты





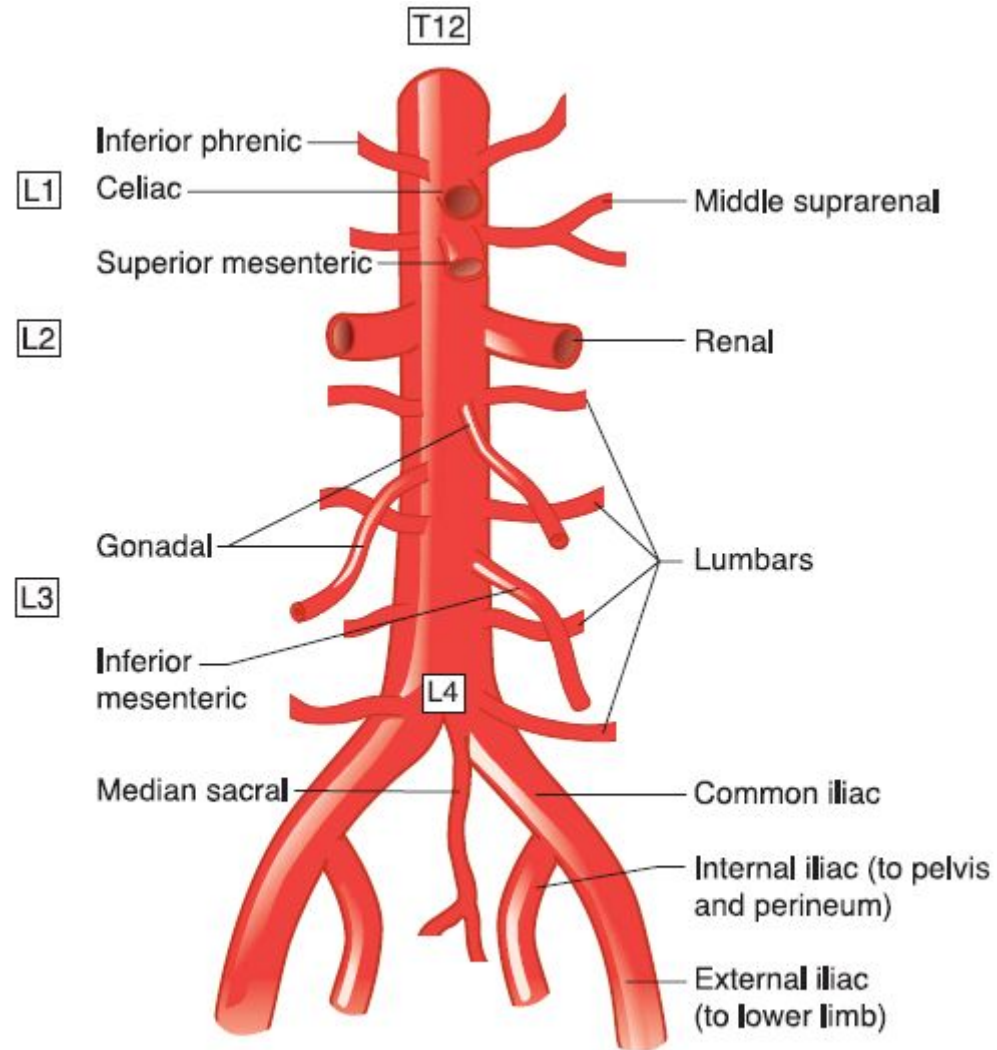
Анатомическое строение сонных артерий

Ветви наружной сонной артерии



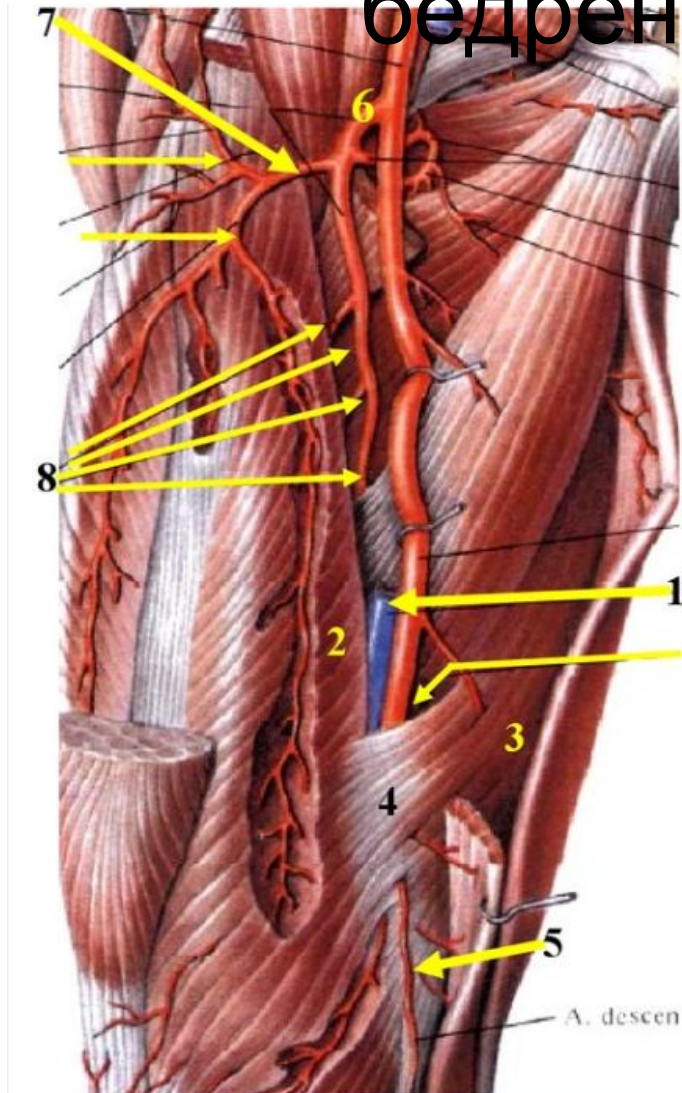


Анатомическое строение





Анатомическое строение бедренной артерии



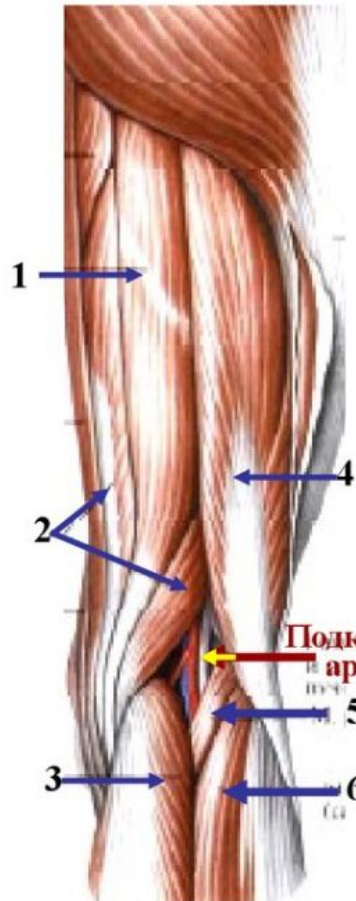
1. Бедренные артерия и вена в **приводящем канале** (бедренно-подколенный, или Гунтеров канал)
2. Медиальная широкая мышца бедра
3. Большая приводящая мышца
4. Фиброзная пластинка
5. Нисходящая коленная артерия
6. Глубокая артерия бедра
7. Латеральная артерия, огибающая бедренную кость
8. Прободающие артерии



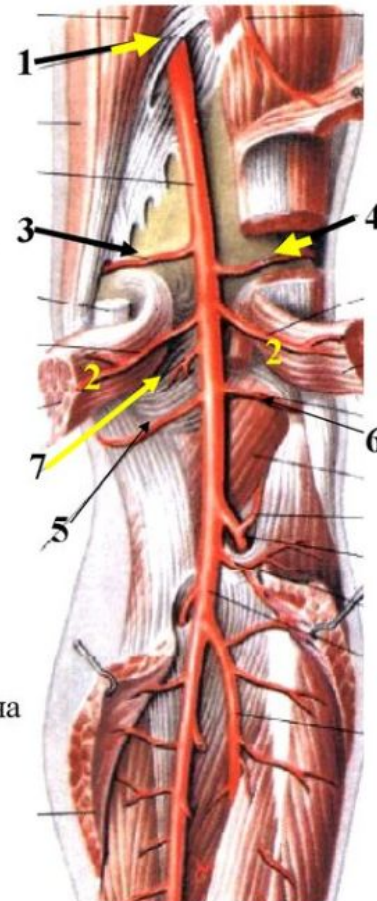
Анатомическое строение

подколенной артерии

Подколенная ямка



Подколенная артерия

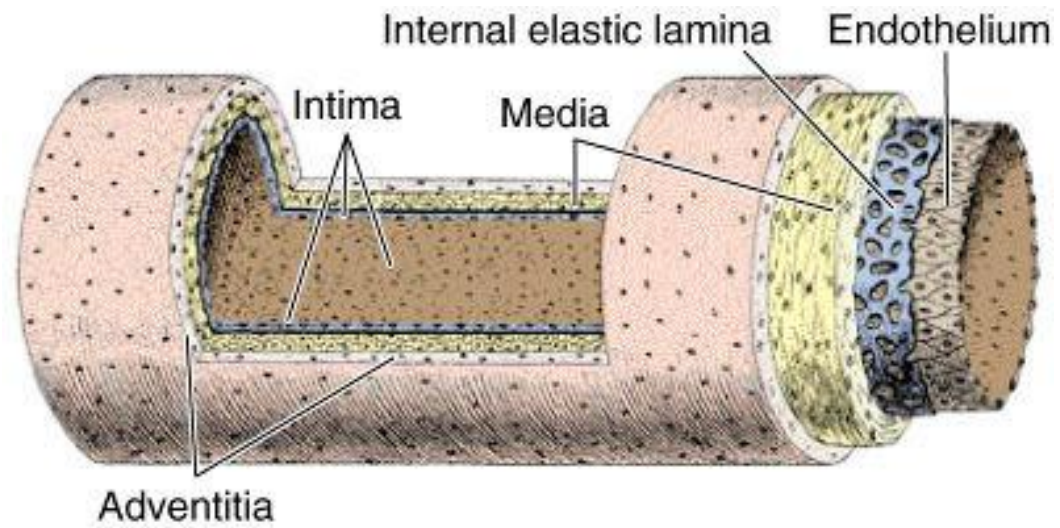


1. Выходное отверстие приводящего канала
2. Икроножные артерии
3. Медиальная верхняя коленная артерия
4. Латеральная верхняя коленная артерия
5. Медиальная нижняя коленная артерия
6. Латеральная нижняя коленная артерия
7. Средняя артерия колена

Подколенная артерия



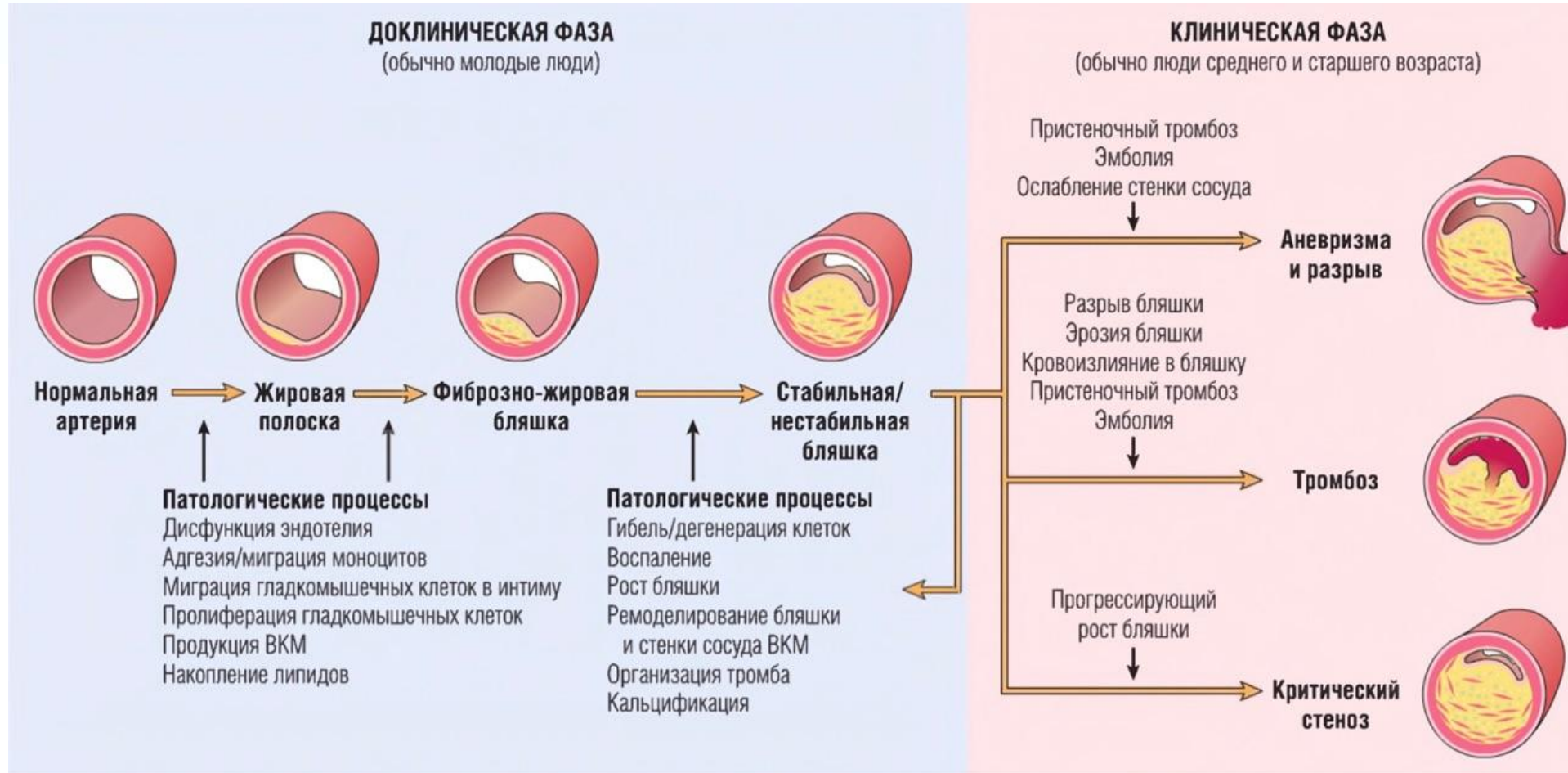
Гистологическое строение





Атеросклер

03





Атеросклер

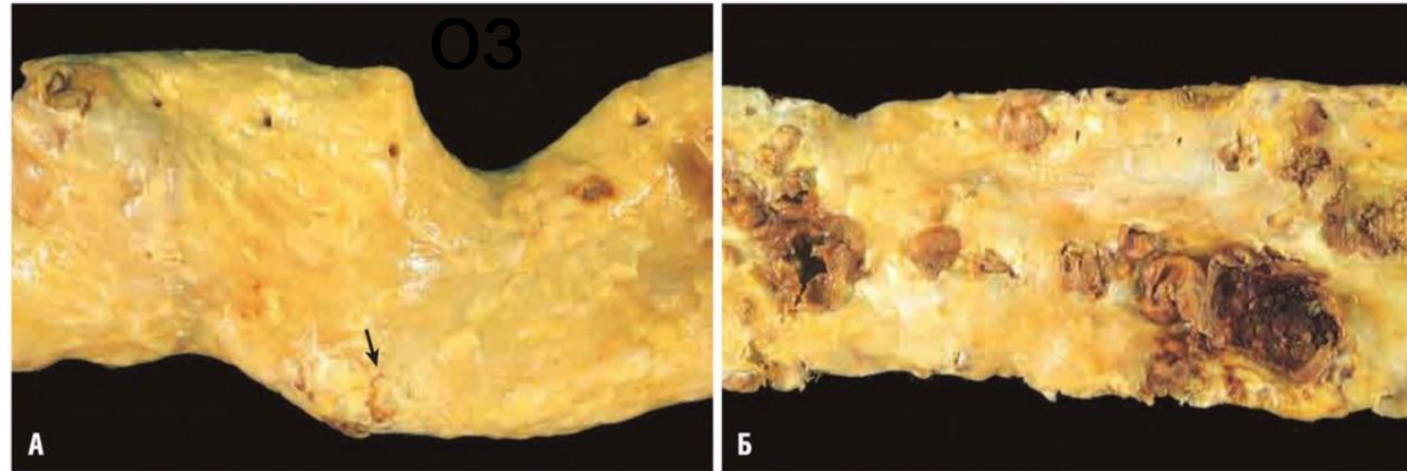
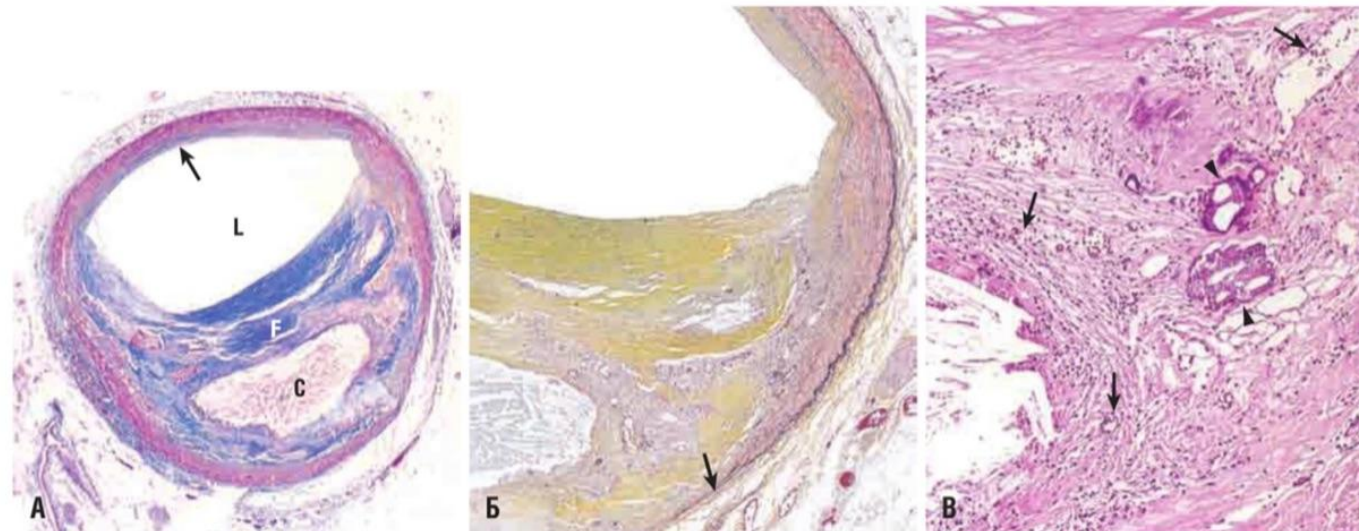


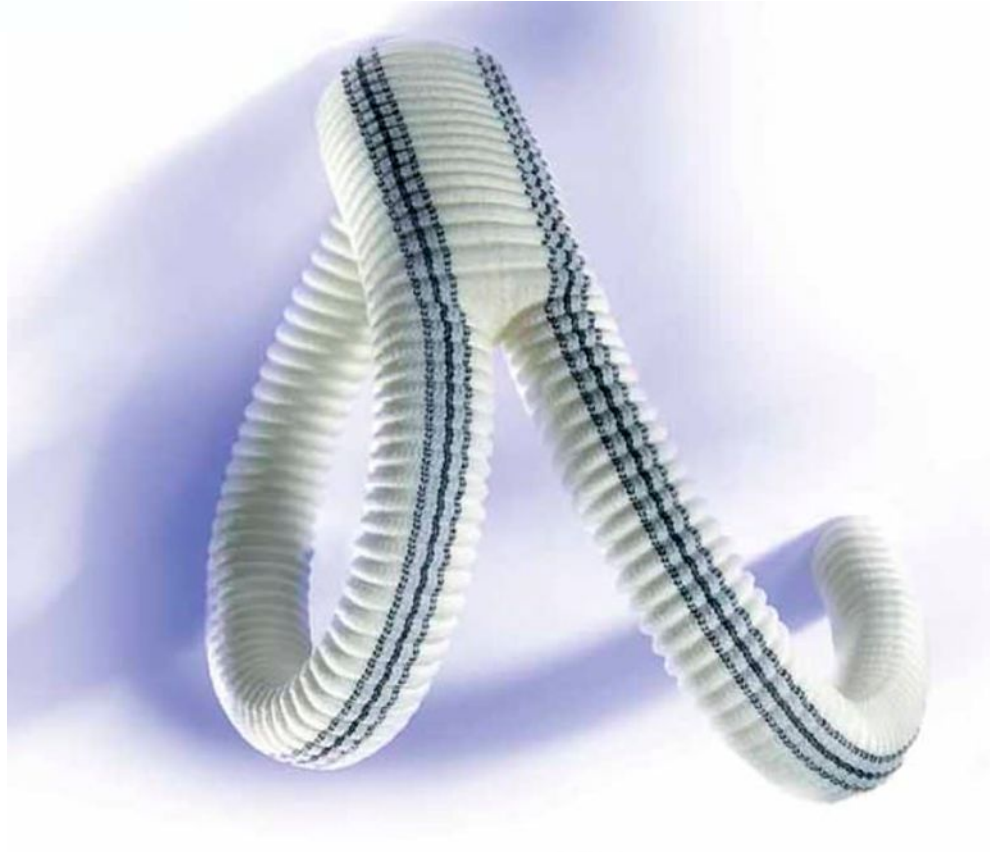
РИС. 11.12 Атеросклероз аорты. (А) Ранняя стадия атеросклероза: фиброзные атеросклеротические бляшки (стрелка). (Б) Тяжелый атеросклероз с осложнениями: разрывом бляшки и присоединившимся тромбозом, некоторые бляшки сливаются.





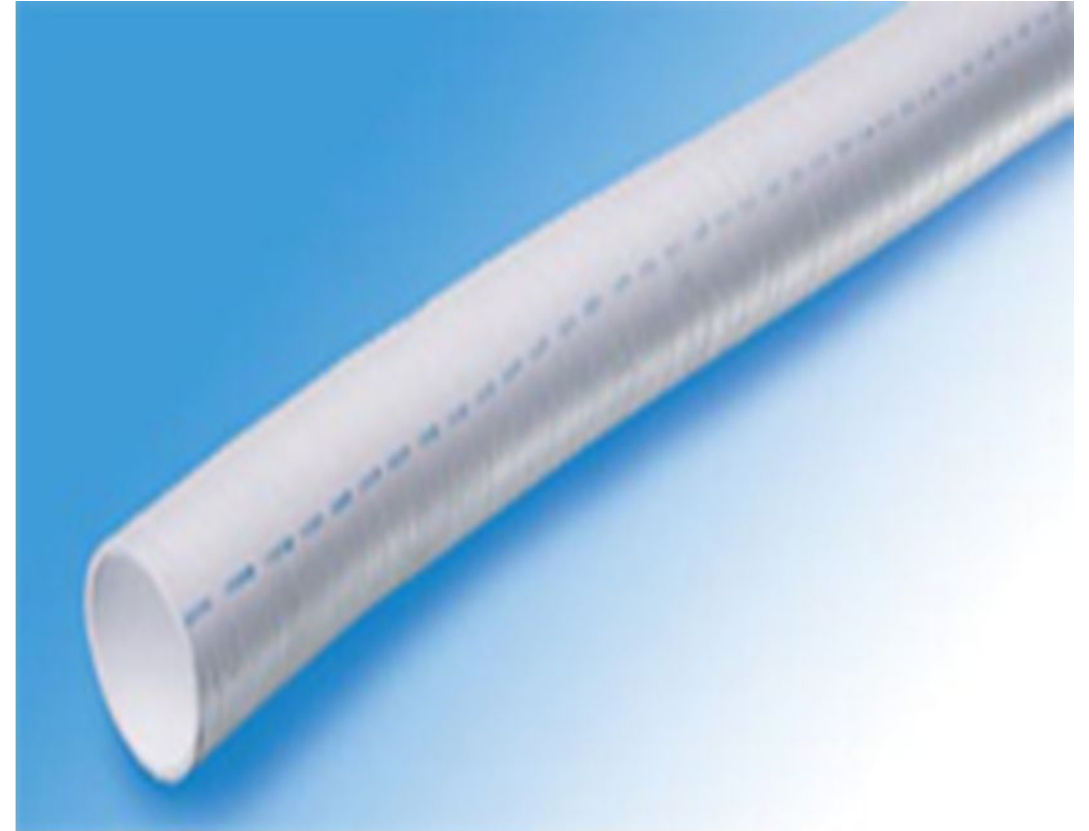
Протезы

Дакрон



Вязаный протез
Обладает порозностью
Для герметизации необходимо пропитывать

Политетрафторэтилен(PTFE)



Изнутри покрыт гепарином и коллагеном
Обладает нулевой порозностью
Не требует пропитки для герметизации



Размеры НИТИ

Стенки аорты 3/0 - 4/0

Магистральные ветви аорты, подключичную и подвздошную
артерии 4/0 - 5/0

Бедренную и плечевую артерии 5/0 - 6/0

Сосуды органов брюшной полости 5/0

Артерии голени и предплечья 6/0

Переходные участки интимы укрепляются 5/0, 6/0, 7/0



Базовые виды швов в сосудистой хирургии

1. Конец-в-

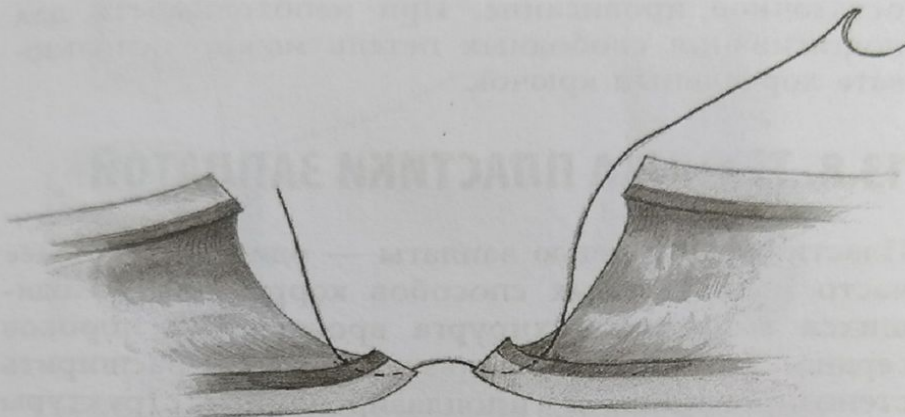
конец

2. Конец-в-бок

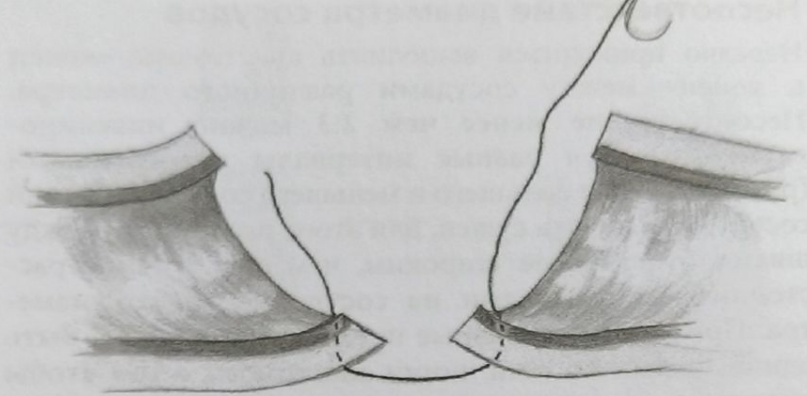
3. Бок-в-бок



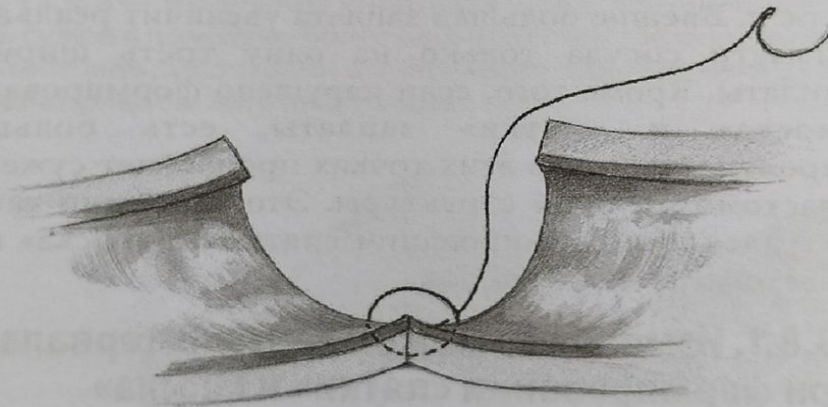
Конец-в-конец



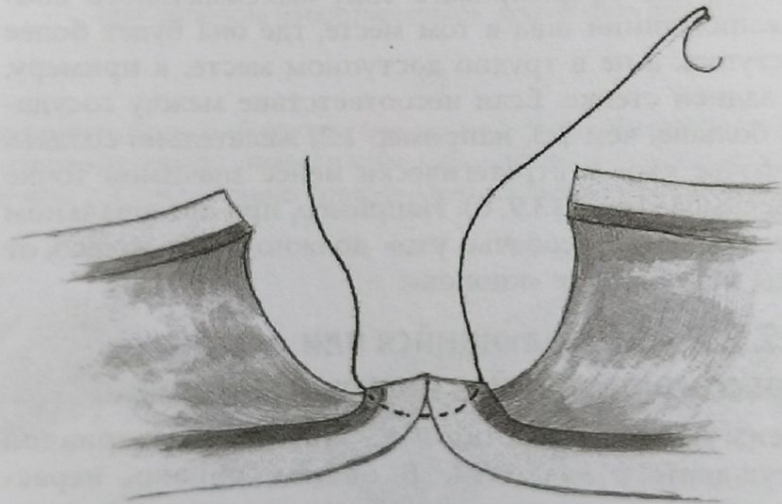
Глубоко захватывается интима, близко захватывается адвентиция



Неверная техника вворачивающего



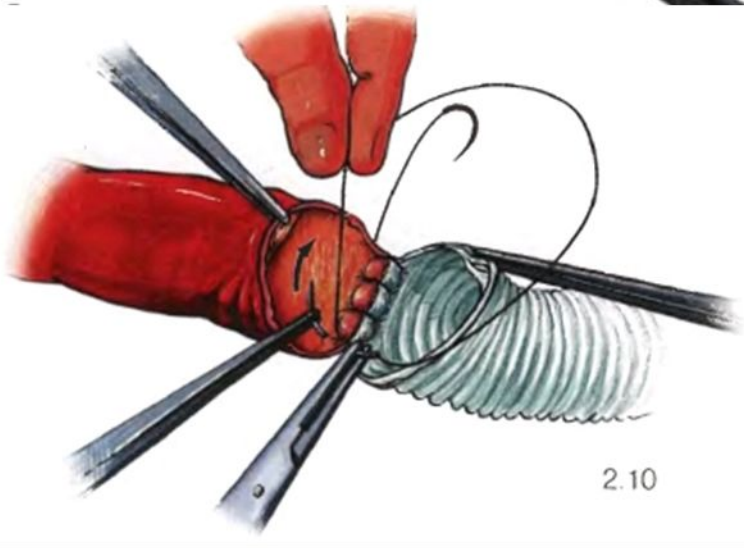
Удовлетворительный контакт интимы с интимой
(б)



Неглубокий захват интимы приводит к вворачиванию медиа и адвентиции в просвет
(в)



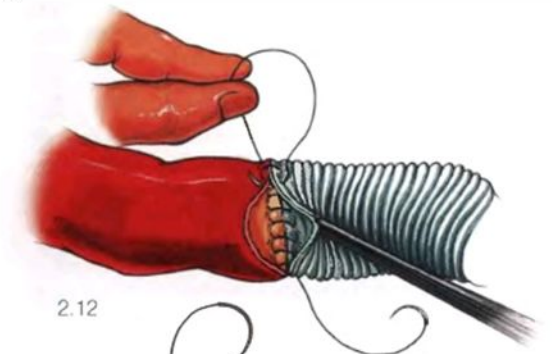
Конец-в-конец



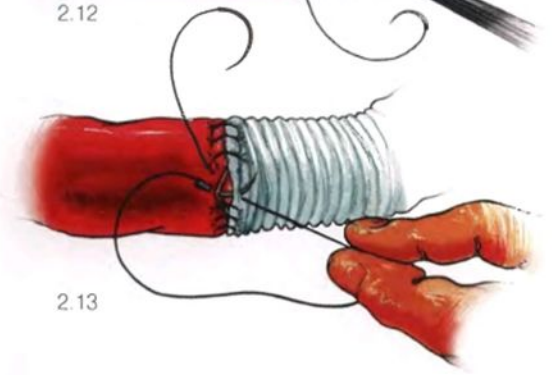
2.10



2.11



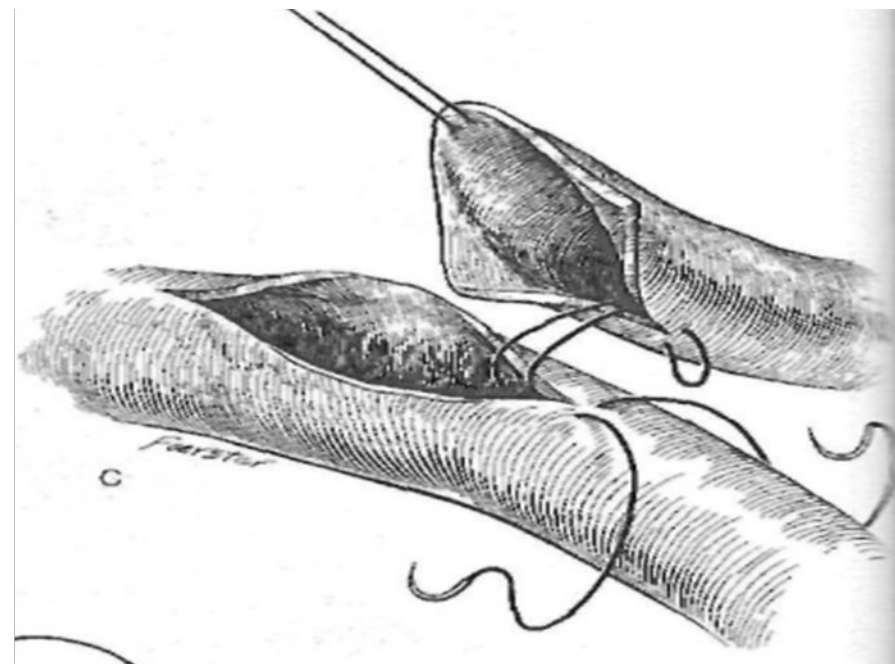
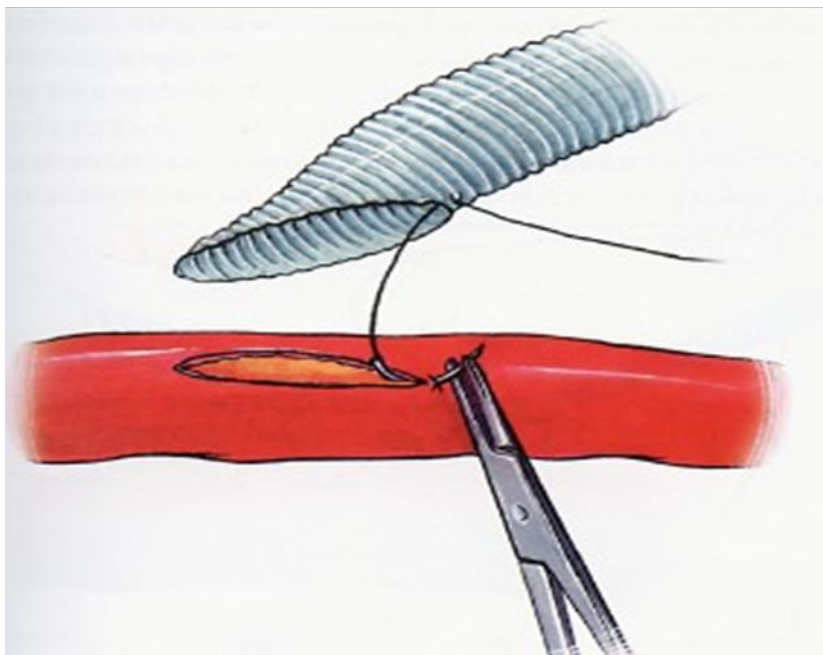
2.12



2.13

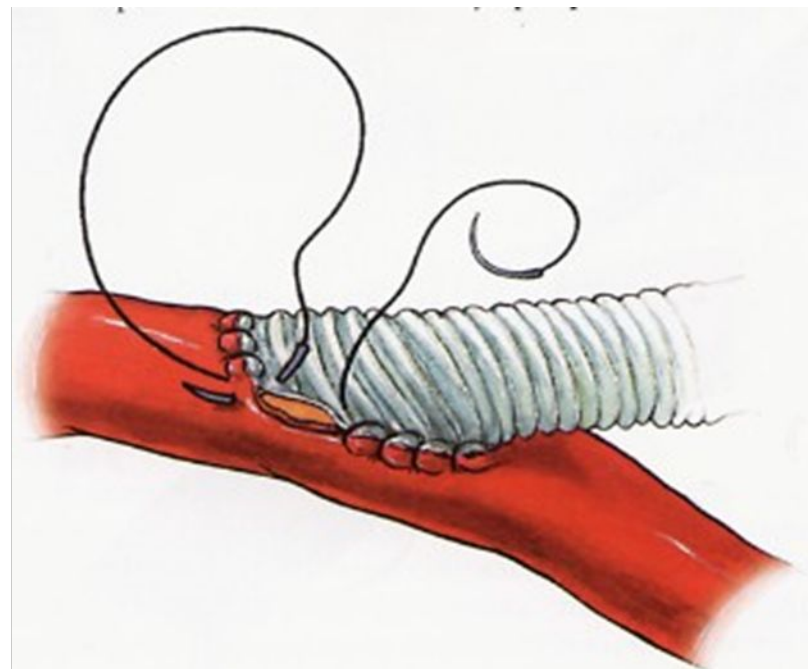
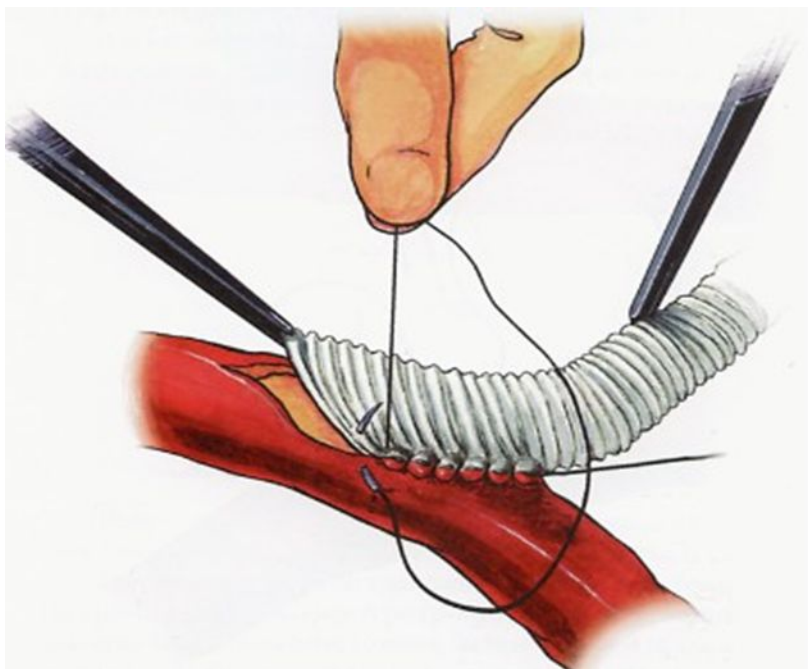


Конец-в-бок



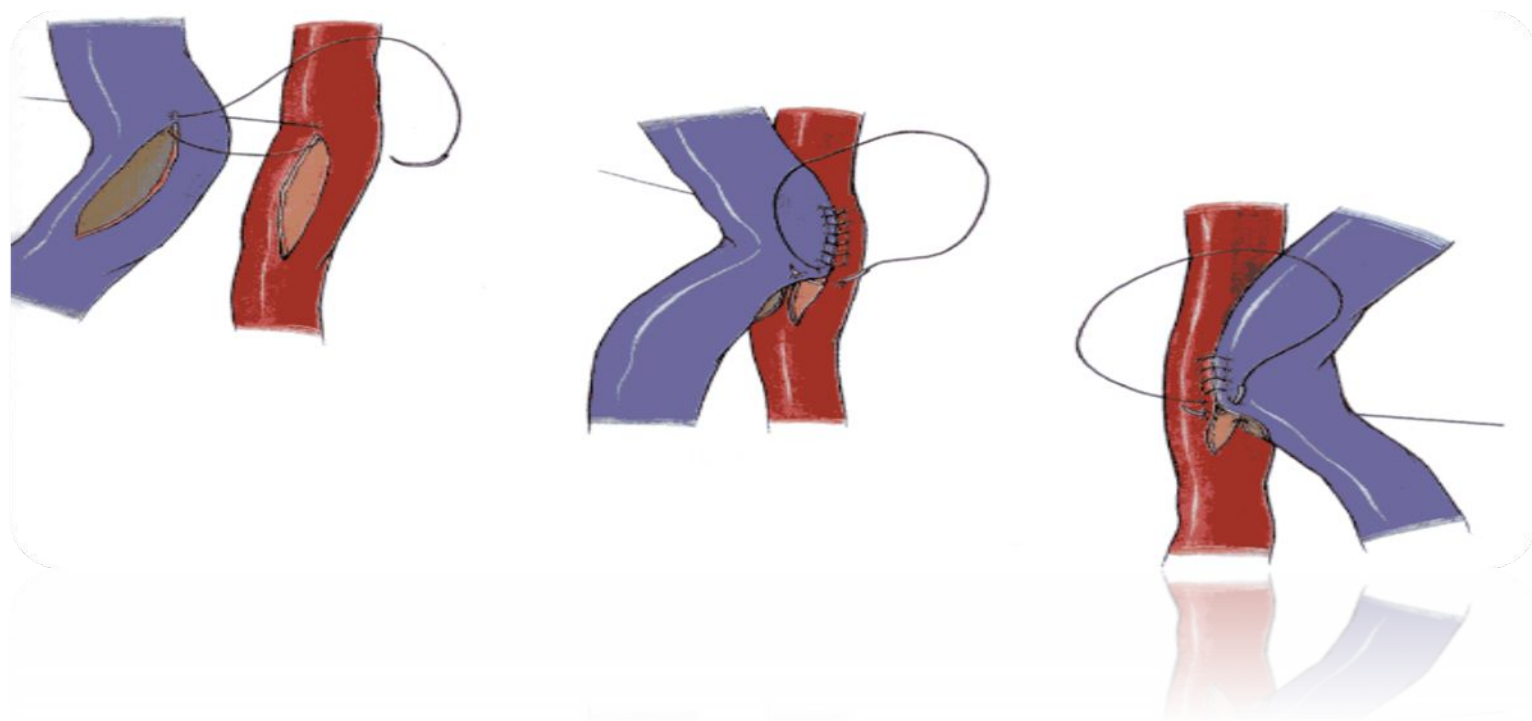


Конец-в-бок





Бок-в-бок





«Viam supervadet vadens»
(дорогу осилит идущий)