

“Second Life”

Производство
изделий из
переработанного
стекла





Сфера деятельности – производство из переработанного сырья

- Переработка стекла полезна и важна. Рециклинг стеклянной продукции и отходов защищает экологию, экономит природные ресурсы и удешевляет производство новых товаров.

Миссия организации

- В отличие от западных стран в России переработкой стеклянной продукции занимаются немного организаций. К тому же, они используют очень мало стеклобоя. Небитого стекла тоже перерабатывается мало – лишь около 20%. В Европе этот показатель составляет 90%. Нашей миссией является повышение этого показателя в России.

Цели

- Некоторые предприятия занимаются только сортировкой и дроблением стекла, целью нашей компании является также переплавка сырья и изготовление продукции.
- Сегодня продукция из переработанного сырья пользуется большим спросом. Поэтому наша главная цель состоит в повышении качества и расширении ассортимента.



Стратегия

1. Регистрация предприятия.
2. Получение лицензии на ведение деятельности от Министерства экологии.
3. Организация сбора стекла
4. Поиск подходящего помещения.
5. Покупку грузового автомобиля или заключение договора с предприятием, которое будет поставлять сырье на площадку.
6. Производство очищенного стеклобоя, который можно продавать производителям инструментов, сантехники, строительных материалов и тд
7. В дальнейшем самостоятельное изготовление изделий (посуда, вазы, бутылки, плитка и тд)
8. Отправку готовой продукции покупателям.

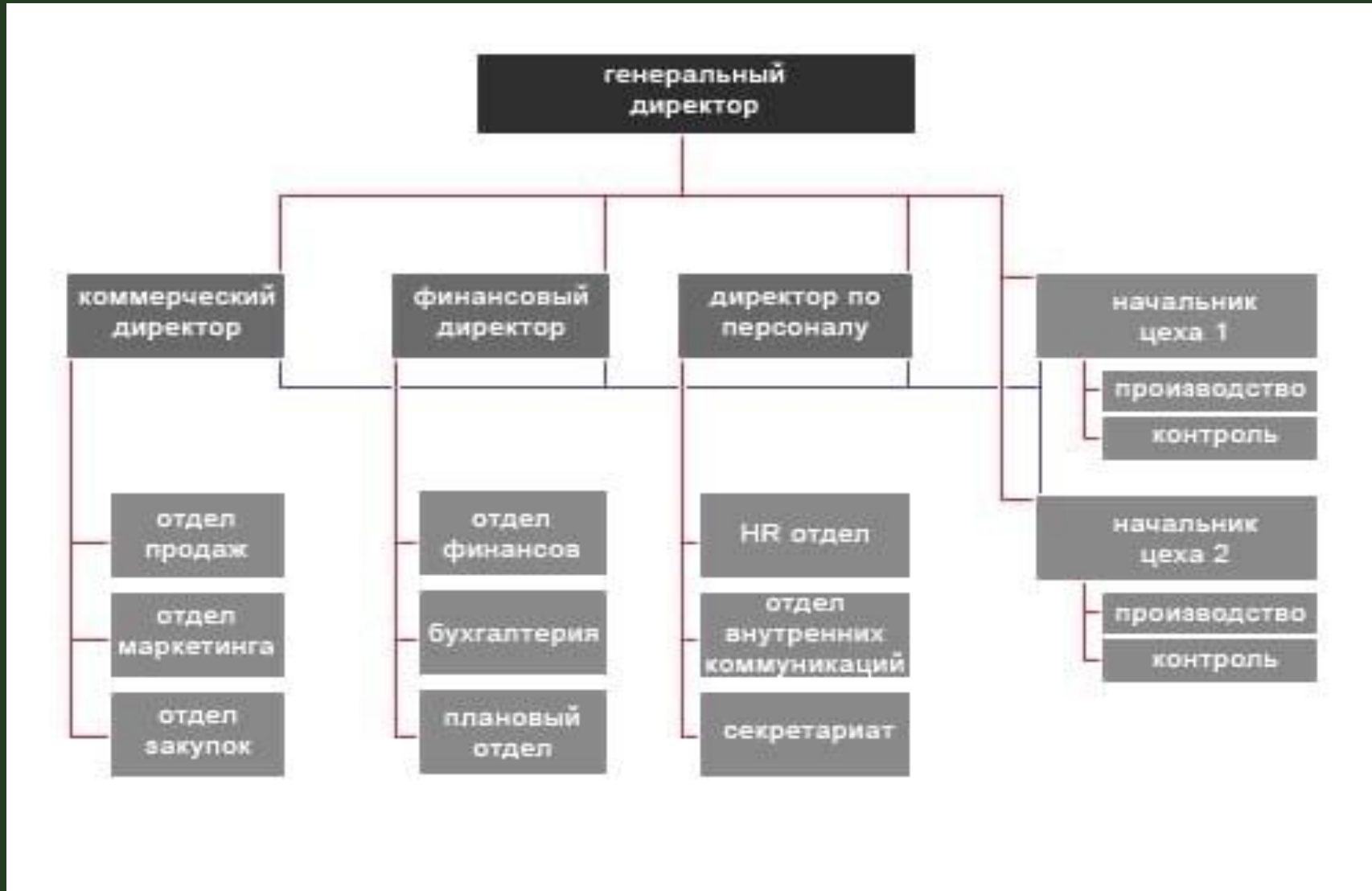
Задачи

- Поиск сырья
- Технология изготовления
- Финансовые расчеты
- Необходимые документы
- Требования к помещению
- Оборудование
- Персонал
- Сбыт продукции

Политика организации

- Экология
- Корпоративная политика

Организационная структура



SWOT-анализ

Сильные стороны:	Слабые стороны :
<ol style="list-style-type: none">1. Современные технологии и оборудование.2. Приемлемые цены.3. Индивидуальный подход к заказчикам.4. Психологический климат в коллективе5. Мотивация и стимулирование персонала6. Качество предоставляемых товаров7. Уровень технического обеспечения сервиса	<ol style="list-style-type: none">1. Необходимость получения лицензий и разрешений.2. Необходимость бесперебойной доставки сырья на переработку и реализация готовой продукции
Возможности :	Угрозы :
<ol style="list-style-type: none">1. Поддержка со стороны местных и региональных органов власти.2. Расширение ассортимента изделий3. Сотрудничество с производителями сантехники, инструментов, строительных материалов и тд.	<ol style="list-style-type: none">1. Трудность открытия.2. Увеличение срока окупаемости.

SNW-анализ

область	характеристика	S(сила)	N(нейтральность)	W(слабость)
Маркетинг	реклама	✓		
	сбыт		✓	
	качество товара	✓		
	ассортимент	✓		
	конкурентоспособность		✓	
	конъюнктура рынка			✓
	позиционирование	✓		
Финансы	эффективность планирования		✓	
	разработка стратегии	✓		
	положение в среде конкурентов		✓	
Работники	компетентность сотрудников	✓		
	степень текучести персонала		✓	
Культура и корпоративные ценности	взаимоотношения в коллективе	✓		
	слаженность работы	✓		
	климат в команде	✓		

Мотивация

- Мотивация персонала-один из ключей успешного развития предприятия. Именно от заинтересованности сотрудников в выполнении или перевыполнении поставленных задач, будет зависеть успех всей организации.
- Поэтому в нашей компании, на первом месте стоят человеческие ресурсы, их сохранение и вовлечение в процесс. Помимо основной заработной платы, в нашей организации предусмотрены премии и надбавки за успешное выполнение своей работы, а также нетрадиционная система поощрения.

Заработная плата

Заработная плата руководящего состава:

Генеральный директор-300.000 рублей;

Коммерческий директор-120.000 рублей;

Финансовый директор-140.000 рублей;

Директор по персоналу-120.000 рублей;

Начальник 1 цеха-100.000 рублей;

Начальник 2 цеха-80.000 рублей;

Средняя зарплата сотрудников в разных отделах организации:

Отдел продаж-38.000 рублей;
Отдел маркетинга-40.000 рублей;
Отдел закупок-36.000 рублей;
Отдел финансов-38.000 рублей;
Бухгалтерия-40.000 рублей;
Плановый отдел-35.000 рублей;
HR отдел-34.000 рублей;

Отдел внутренних коммуникаций-35.000 рублей;
Секретариат-32.000 рублей;
Работник производства 1 цеха-30.000 рублей;
Работник контроля 1 цеха-32.000 рублей;
Работник производства 2 цеха-28.000 рублей;
Работник контроля 2 цеха-30.000 рублей.

Премии сотрудников:

За выполнение плана , штатным сотрудникам начисляется надбавка в виде 20% к заработной плате. За перевыполнение плана на 20%, начисляется надбавка в виде 40% к заработной плате.

Руководящему составу:

За выполнение плана 25%, за перевыполнение плана на 20% надбавка в размере 45%.

Нематериальная мотивация

- 1. Карьерная лестница и будущие перспективы
- 2. Обучение, повышение квалификации
- 3. Поздравления со значимыми датами
- 4. Поддержание корпоративного духа