

МБУ ДО г. Абакана «Центр детского творчества»

Творческий проект «Супер экипировка из непромокаемой ткани»

Тема проекта: «плащ-дождевик»

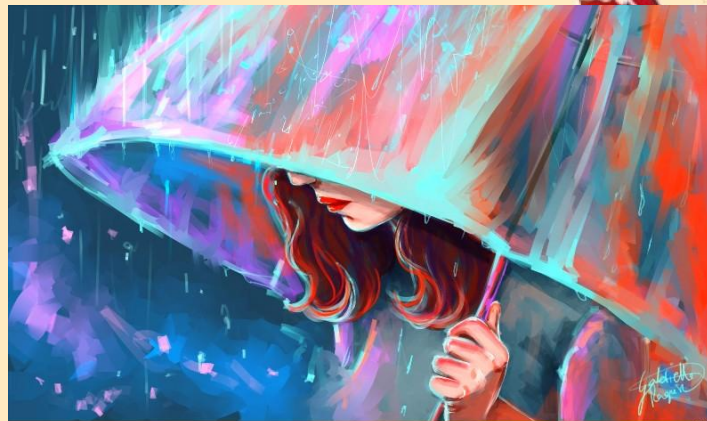


Автор проекта: Ежова Ксения, 16 лет
учащаяся студии моды «Стиль»
Руководитель: Л.И. Иванова
педагог дополнительного образования

Актуальность проблемы

*«Не бывает плохой погоды,
бывает плохая одежда»*

(английская пословица)



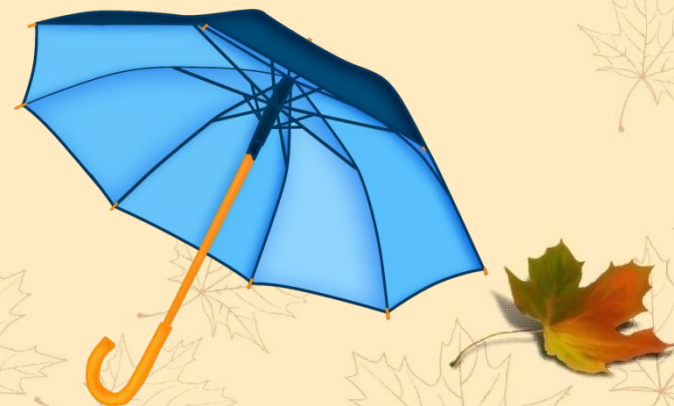
Мы живём в Сибири.

Сибирский климат не балует нас продолжительным летом. Осень начинается очень рано, поэтому, как и у англичан, у каждого сибиряка в гардеробе должен быть практичный плащ-дождевик, в котором вы будете ко всему готовы, какие бы сюрпризы не преподнесла погода.

Цель проекта:
спроектировать и сшить плащ-дождевик.

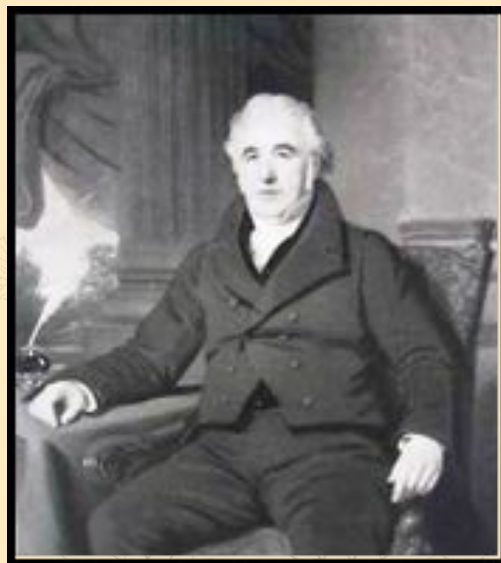
Задачи:

- Изучить историю возникновения плащей – дождевиков;
- Изучить прототипы моделей плащей-дождевиков;
- Создать эскизы авторских моделей плащей-дождевиков;
- Выбрать модель для реализации;
- Подобрать цветовую гамму;
- Изучить ассортимент и свойство плащевых тканей;
- Сконструировать детали кроя плаща;
- Раскроить и сшить изделие.



Историческая справка

В 1822 году некий химик Чарльз Макинтош, проводя очередной опыт в своей лаборатории, запачкал каучуком рукав пиджака и эта неосторожность послужила первой ступенью к изобретению непромокаемой ткани, названной в его честь — **макинтош**.



Прототипы



Сегодня производители предлагают огромный ассортимент осенней одежды.

Сегодня модны длинные и короткие плащи, свободные и приталенные.



Мои идеи в эскизах



Выбор сделан



Ассортимент плащевых тканей

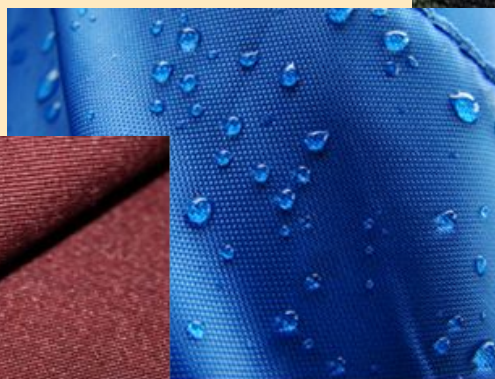
Плащевая



Грета



Оксфорд



Риб-стоп



Свойства плащевых тканей:

- износостойкая;
- водонепроницаемая;
- легкая.

Идеальная ткань для моего качественного изделия – это - плащевая ткань из хлопчатобумажных и синтетических волокон - приятная на ощупь, с красивой фактурой, отличающаяся долговечностью и водонепроницаемостью.



Выбор ткани и цветовой гаммы

ЦВЕТ СОЛНЦА



Трикотаж



Плащевая
ткань



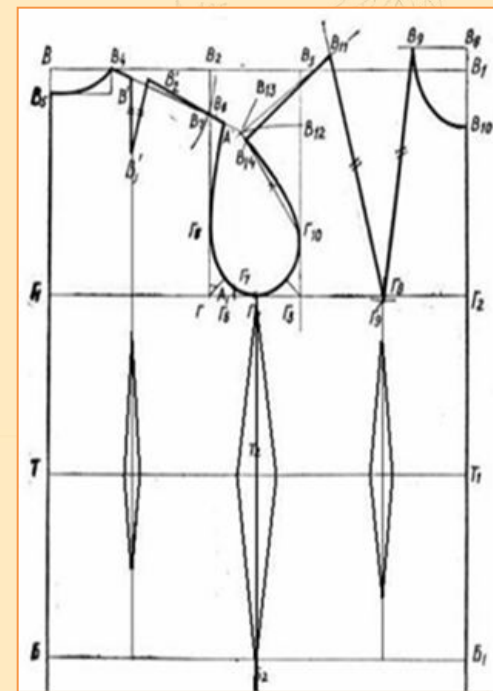
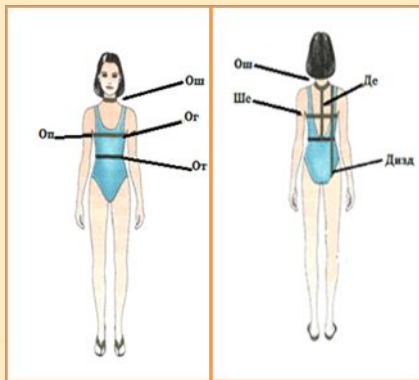
Одни наслаждаются дождем,
другие просто промокают...



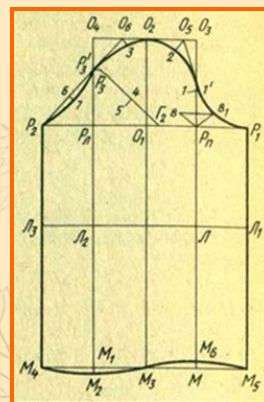
Конструирование

Чертеж основы плечевого изделия

Снятие мерок с фигуры



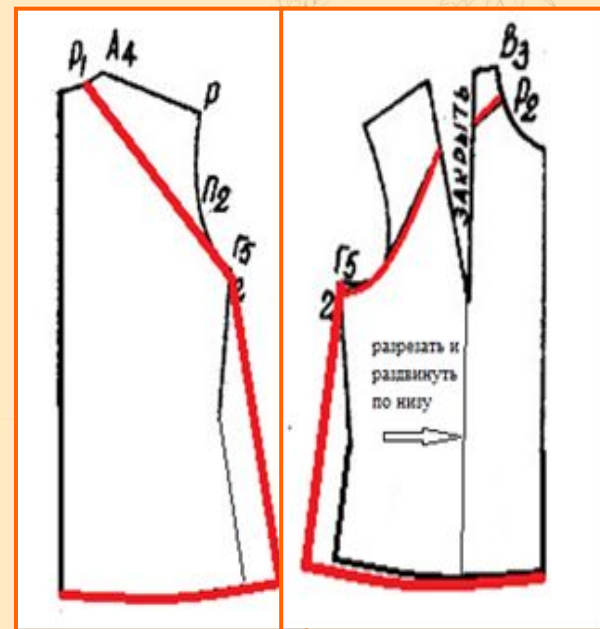
Чертеж втачного рукава





Моделирование деталей кроя плаща-дождевика шаблонным методом поэтапного совмещения основных деталей

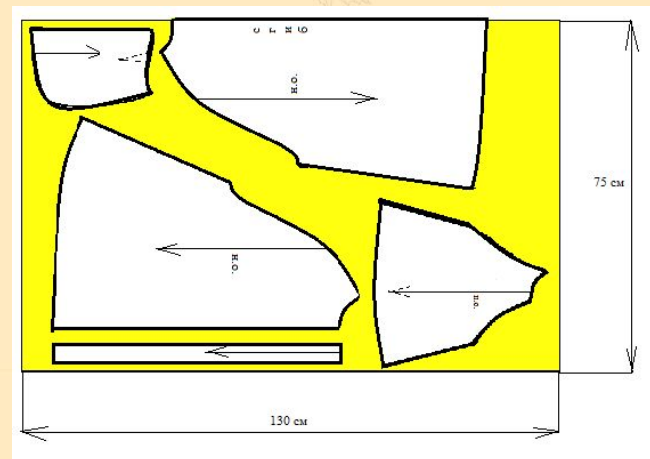
1. Наметить на основе спинки и полочки линии втачивания рукава реглан;
2. Наметить расклешённые боковые срезы;
3. Отрезать верхние части спинки и полочки по намеченным линиям
4. Верхние детали спинки и полочки приложить к окату рукава, совмещая линию проймы спинки и полочки с окатом рукава.



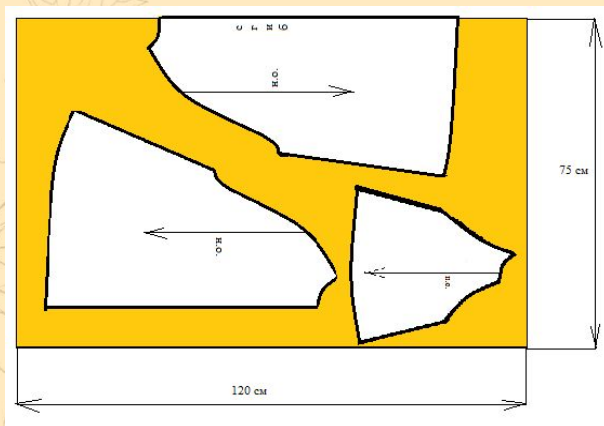
Раскрой изделия



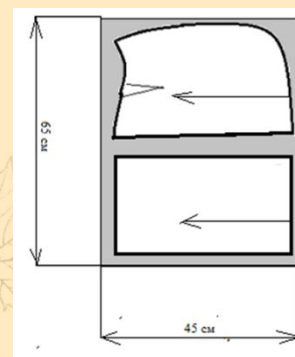
Раскладка деталей края
на основной ткани



Раскладка деталей края
на подкладочной ткани

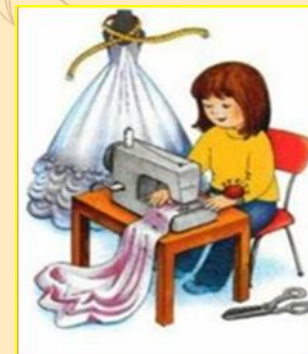


Раскладка деталей края
на основной ткани



Выбор оборудования

1. Универсальная машина Janome.
2. Утюг, гладильная доска.
3. Иглы ручные и машинные №90.
4. Наперсток.
5. Нитки х/б с лавсаном.
6. Сантиметровая лента.
7. Ножницы, бумага
8. Линейка закройщика.





Технологическая обработка плаща-дождевика

Подготовка изделия
к первой примерке

Обработка
мелких деталей

Монтаж изделия

Отделочные
работы

Сметать
боковые и
плечевые швы, швы
рукавов и манжет
рукавов

Обработка застёжки
«молния»,
обработка
капюшона ,
обработка рукавов,
обработка подкладки
из основной ткани

Соединение спинки
с полочкой,
соединение верха с
подкладкой,
втачивание
капюшона

Отделочные строчки,
обработка кулиски по низу
изделия

Первая примерка.
Осноровка деталей
кроя после первой
примерки.

Обработка подкладки,
обработка застёжки
«молния», соединение
капюшона с
подкладкой,
соединение рукавов с
манжетами

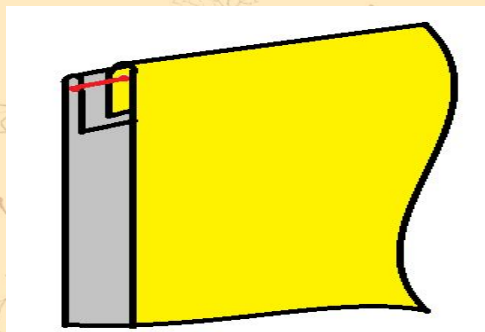
Соединение изделия
с подкладкой

Окончательная
влажно – тепловая
обработка изделия,
контроль качества

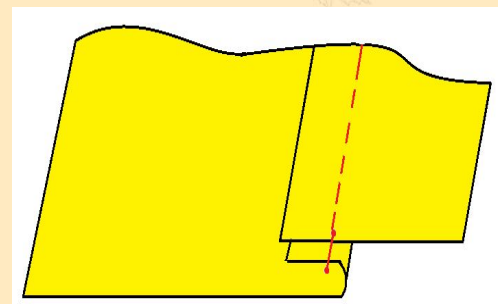
Технологическая обработка изделия



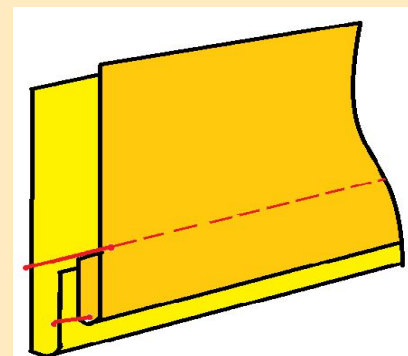
Краевой обтачной шов на ребро



Соединительный стачной шов взаутюжку



Краевой обтачной шов с кантом



Экономическое обоснование

№	Наименование	Цена	Количество	Сумма
1.	Плащевая ткань	340р.	1.30м	442р.
2.	Подкладочная ткань	70р.	1.20м	84р.
3.	Молния разъемная	80р.	1 шт.	80р.
4.	Нитки белые и жёлтые	20р.	2шт.	40р.
5.	Наконечники для шнура	25р.	2шт.	25р.
6.	Эластичная тесьма	25р.	0.85м	21р.
Итого:				692р.

ШИТЬ - ЭТО ВЫГОДНО!



Экологическое обоснование модели

Изготовление модели - это экологически чистое производство, не загрязняющее атмосферу. Для изготовления изделия использованы экологически чистые материалы, не выделяющие вредные вещества и не вызывающие аллергию.



Что задумано, то реализовано



Ярко, стильно, комфортно!



Плохой погоды не бывает!



**Дождевик цвета солнца
поднимет настроение мне и
всем прохожим
в самую пасмурную погоду!**

