



Палеонтологические доказательства ЭВОЛЮЦИИ

*Автор презентации: И.В.Полякова,
учитель биологии МОУ «Средняя
общеобразовательная школа №25» г.
Череповца*



Жорж Кювье
1769-1832 г.г.
- основоположник
палеонтологии, науки об
ископаемых остатках



Палеонтологические доказательства эволюции:

1. Ископаемые остатки организмов, ныне не существующих
2. Ископаемые остатки организмов, являющихся переходными формами от одной современной группы к другой
3. Филогенетические ряды видов, созданные из ископаемых остатков
4. Залегание остатков примитивных организмов в глубоких слоях, а сложноорганизованных – в поверхностных слоях земной коры

1. Ископаемые остатки организмов, ныне не существующих



Паоло Уччелло «Святой Георгий и дракон» 1456 год



????????????



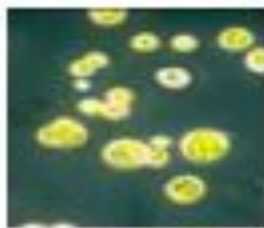
????????????



????????????



????????????



????????????









??????????



??????????

??????????

??????????



????????????



??????????

??????????



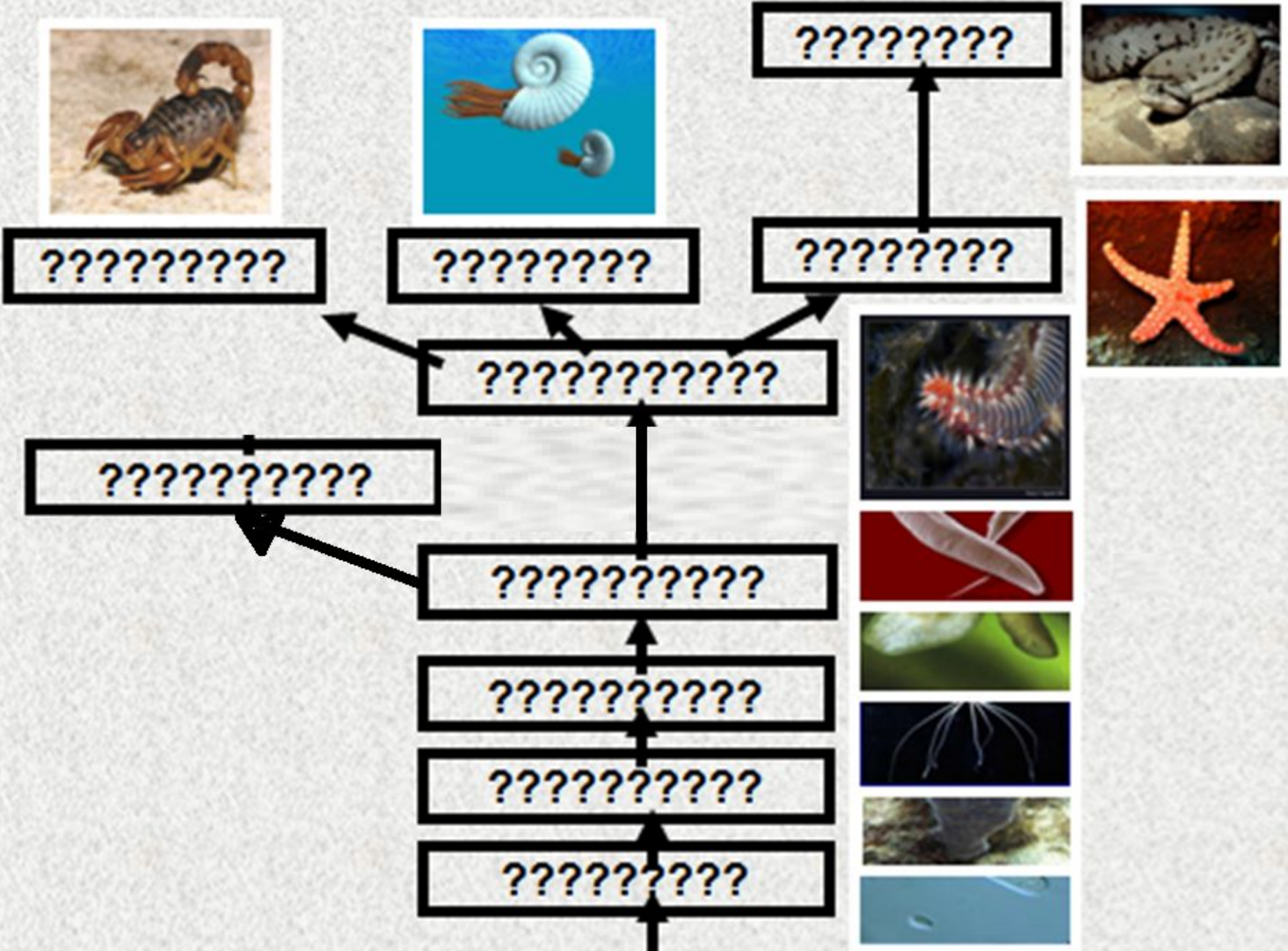
??????????

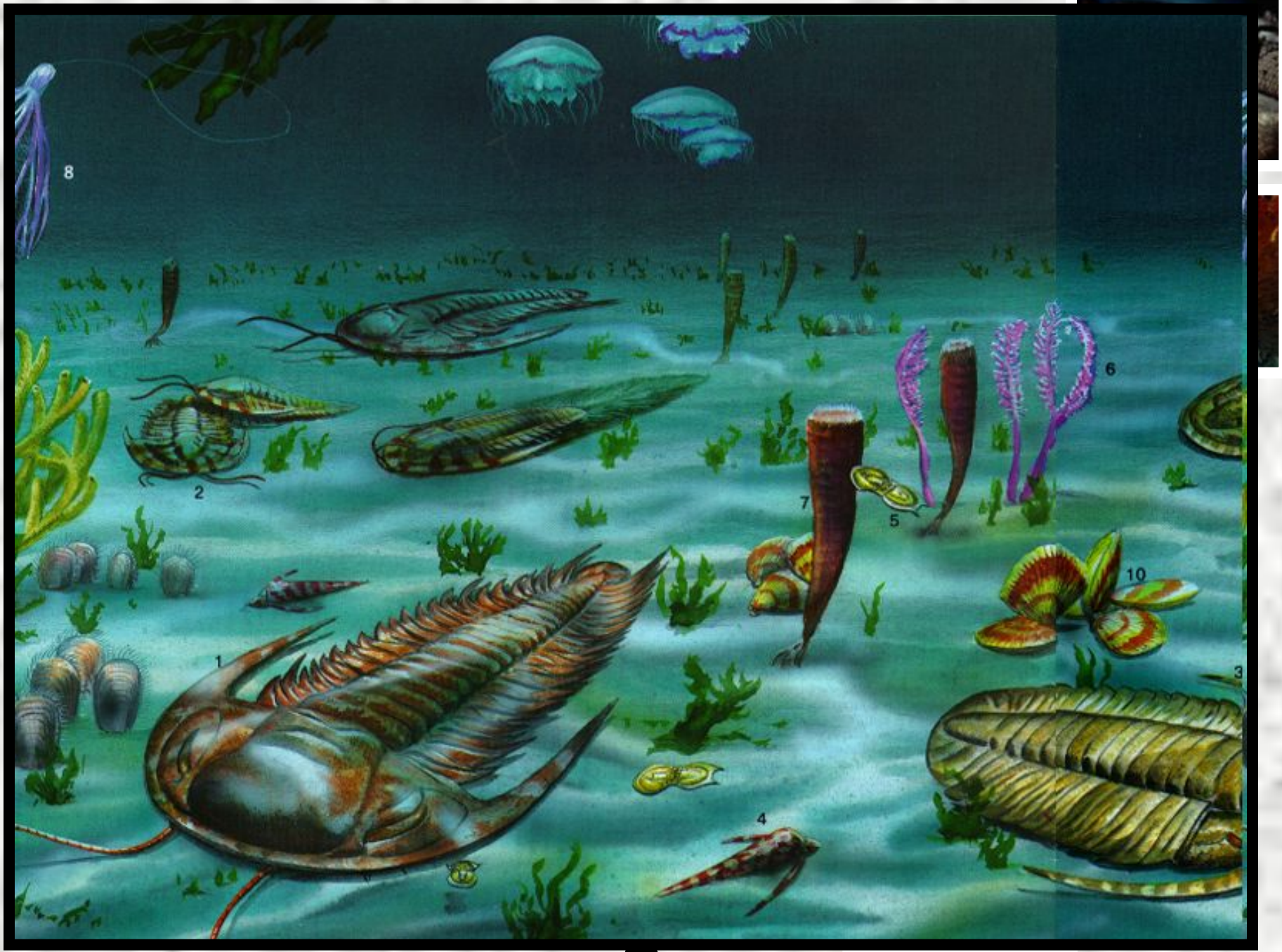


??????????



??????????





8

2

1

7

5

6

10

3

4





хордовые



?????????

?????????

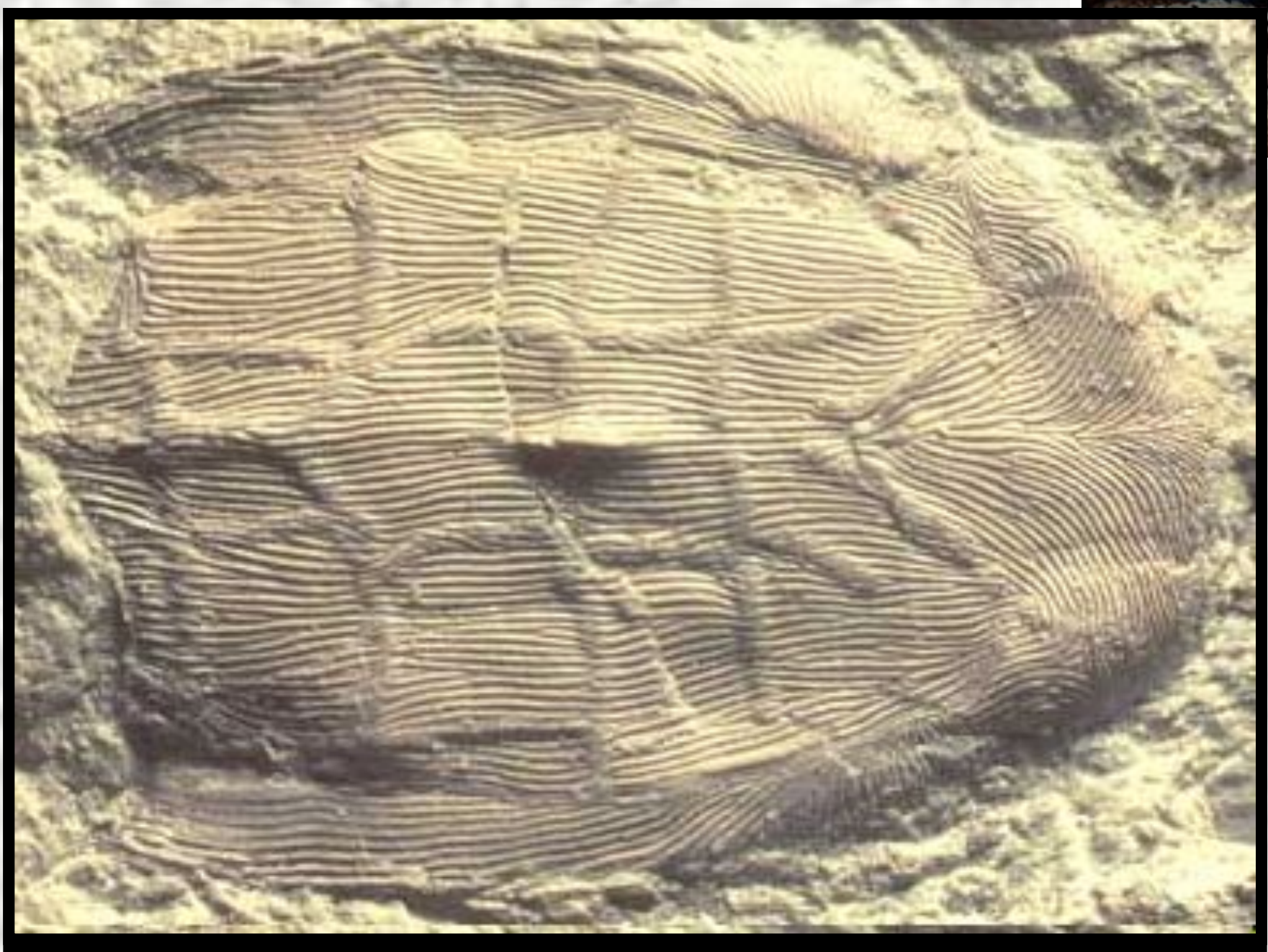
?????????

?????????

?????????

?????????





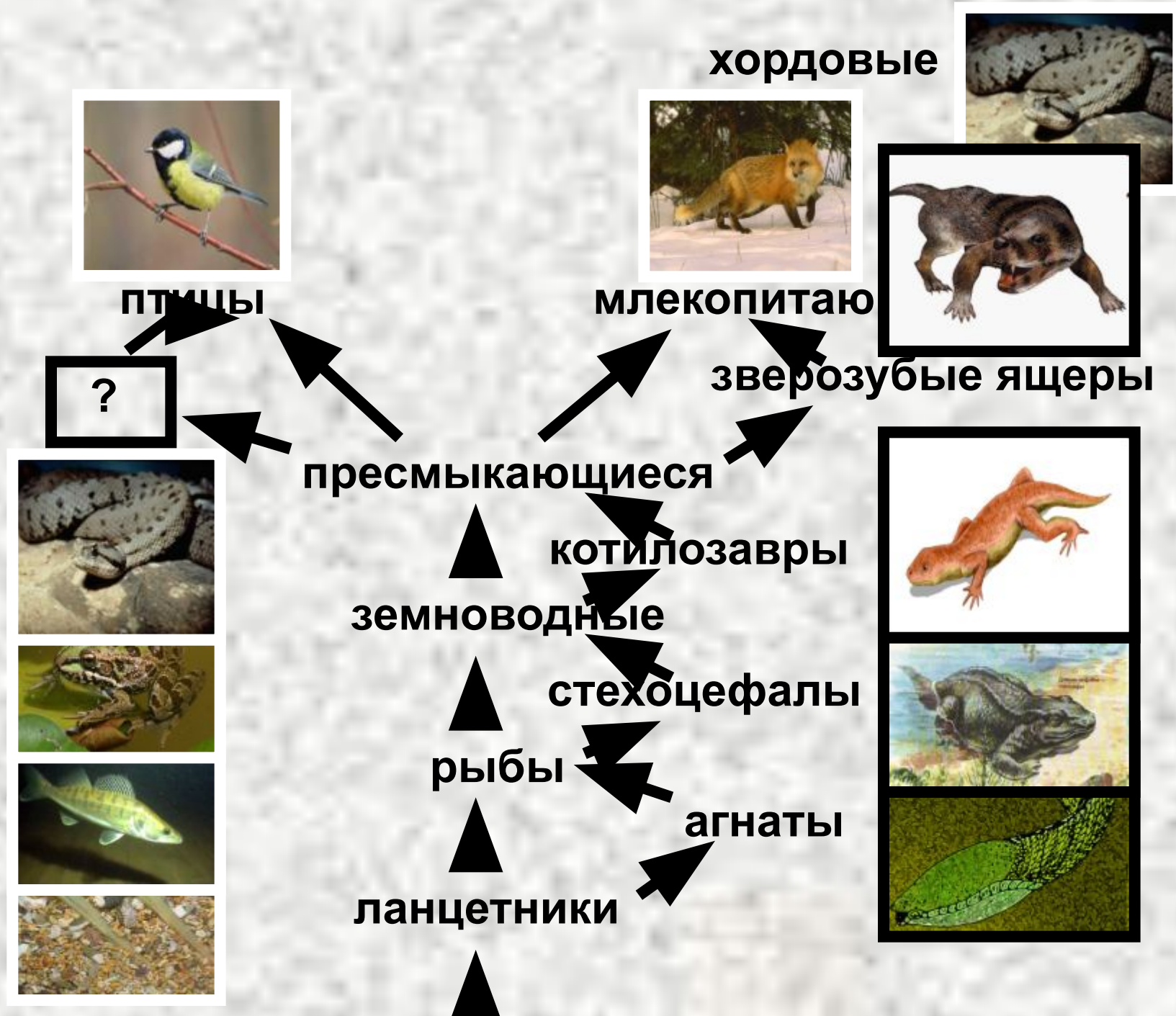




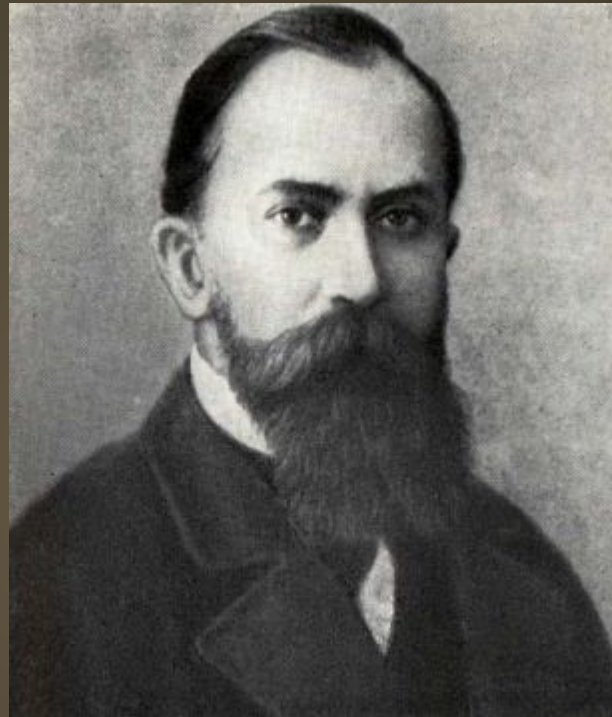
An artistic illustration of an Archaeopteryx, a prehistoric creature with a long tail, a small head, and a body covered in dark feathers. It has a distinctive red crest on its head and a red patch on its neck. The creature is shown in a dynamic pose, as if it is about to take flight or is in the middle of a landing. The background is a lush, green, prehistoric landscape with various plants and trees. A large, dark, textured rock formation is visible on the left side. A prominent red 'X' is drawn over the entire illustration, indicating that the text below is incorrect.

**археоптерикс -
предок птиц**





3. Филогенетические ряды видов, созданные из ископаемых остатков



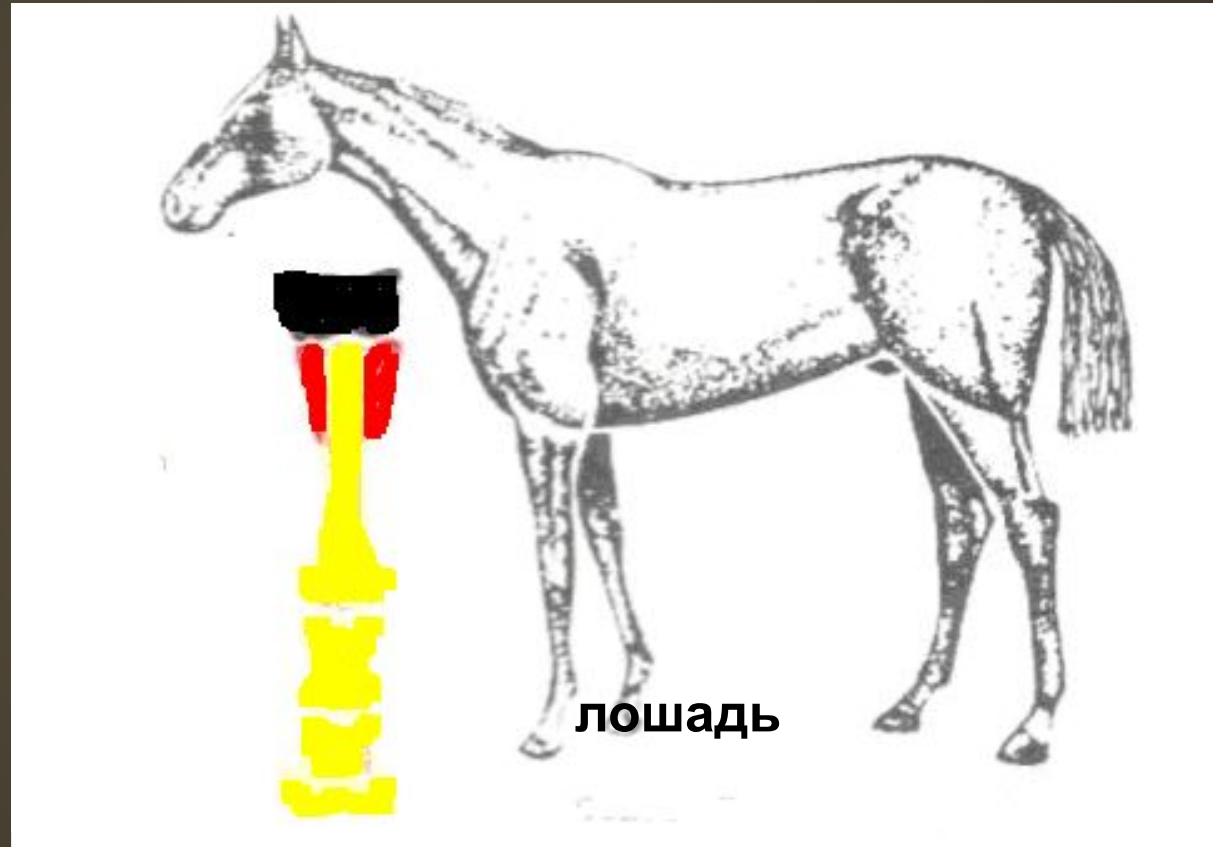
В.О. Ковалевский

1842- 1883 г.г.

- российский палеонтолог,
создатель филогенетического

ряда лошади

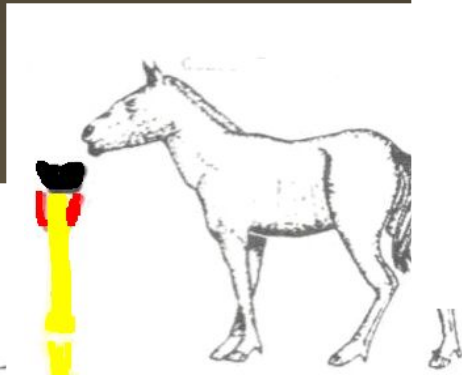
3. Филогенетические ряды видов, созданные из ископаемых остатков



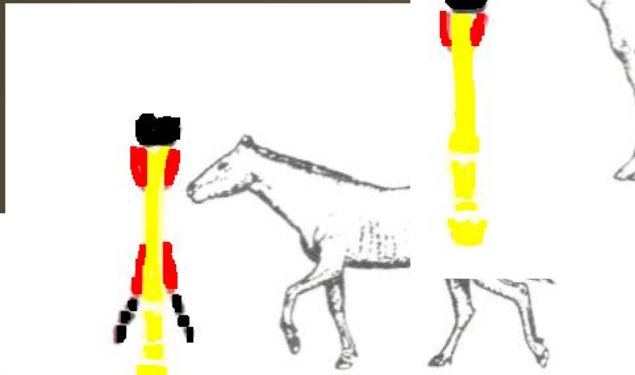
3. Филогенетические ряды видов, созданные из ископаемых остатков



лошадь



плиогиппус



парагиппус



миогиппус



эогиппус

4. Залегание остатков примитивных организмов в глубоких слоях, а сложноорганизованных – в поверхностных слоях земной коры



памятник природы на берегу
реки Сухоны

+ скелеты птиц и
млекопитающих

+ скелеты рыб, земноводных,
вымерших пресмыкающихся

раковины одноклеточных и
моллюсков, отпечатки
кольчатых червей и
членистоногих



Итак, палеонтологические доказательства эволюции – это:

- 1. Ископаемые остатки организмов, ныне не существующих**
- 2. Ископаемые остатки организмов, являющихся переходными формами от одной современной группы к другой**
- 3. Филогенетические ряды видов, созданные из ископаемых остатков**
- 4. Залегание остатков примитивных организмов в глубоких слоях, а сложноорганизованных – в поверхностных слоях земной коры**



**Спасибо за
внимание!**