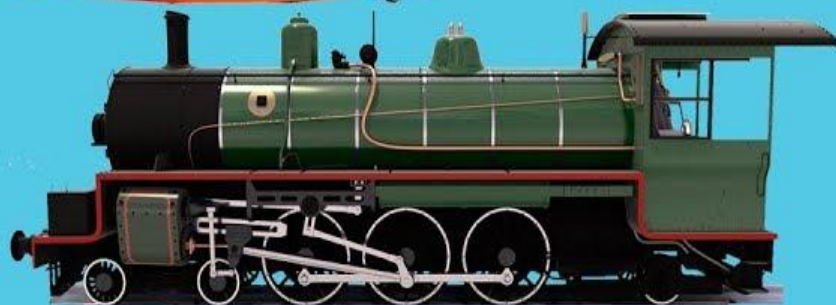


Тема занятия:

«ЖЕЛЕЗНОДОРОЖНЫЙ

ТРАНСПОРТ»



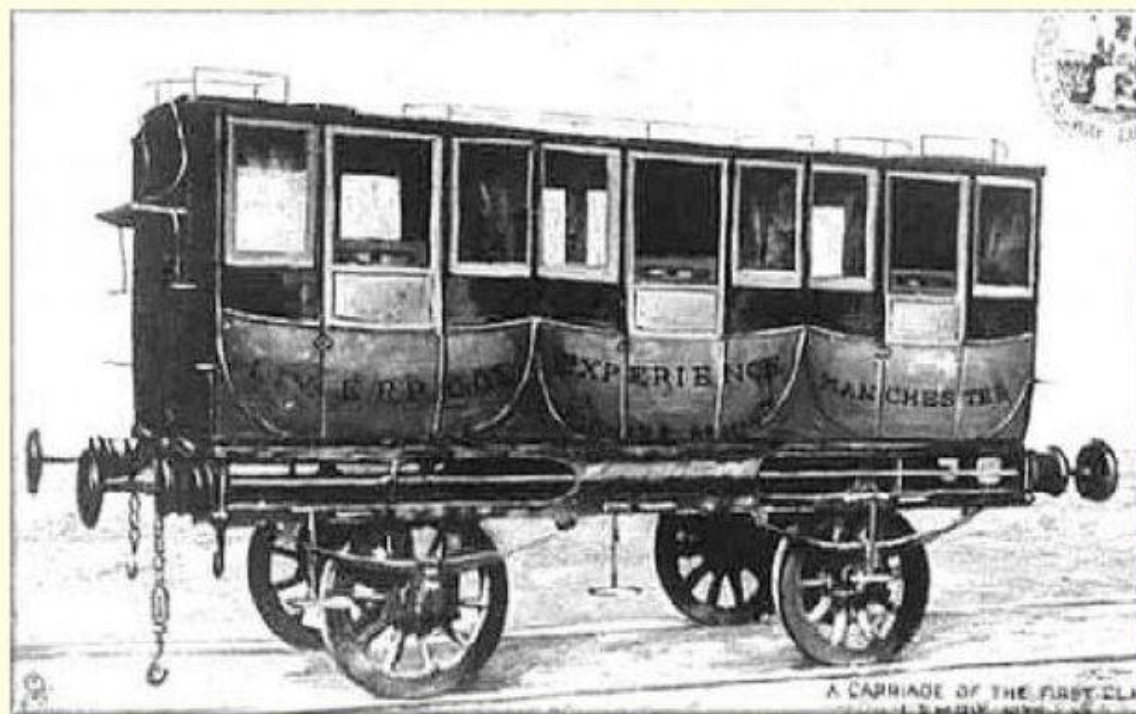
Smart Kids

Железнодорожный транспорт – основной вид транспорта в России, осуществляющий перевозки грузов и пассажиров по рельсовым путям.
Протяженность железных дорог России 85 тыс.км.



История железнодорожного транспорта

- Первые конструкции пассажирских вагонов напоминали кареты или почтовые дилижансы, а колеса стали делать с ребордой (гребнем).



Английский пассажирский вагон I класса на

История железнодорожного транспорта

- Два мастера – отец и сын Черепановы около 170 лет назад построили первый в России паровоз и первую железную дорогу. Длина этой дороги составляла всего 3,5 км.
- А уже через несколько десятилетий железнодорожный транспорт стал в России основным видом транспорта. Тысячи км железных дорог было построено на территории страны. По ним перевозили торговые и промышленные грузы. Люди получили возможность быстро переезжать из одного города в другой.





Железнодорожный транспорт сегодня





метро



паровоз



фуникулёр



цистерна



вагон



МОНОРЕЛЬС



трамвай



грузовой вагон



электричка



поезд

Разновидности поездов

Пассажирские



Грузовые



Хозяйственные



Санитарные.



Воинские



Броневые
(Воевые).



**По назначению транспорт делится на две категории:
пассажирский (перевозит людей),
грузовой (перевозит грузы).**



Товарные поезда



ЖЕЛЕЗНОДОРОЖНОЙ ПАССАЖИРСКИЙ ТРАНСПОРТ



ВИДЫ ПОЕЗДОВ

- ПРИГОРОДНЫЕ

ЭЛЕКТРИЧКИ

ПРИГОРОДНЫЕ

- ПОЕЗДА ДАЛЬНЕГО СЛЕДОВАНИЯ

ПАССАЖИРСКИЕ

СКОРЫЕ

ЭКСПРЕСС

ФИРМЕННЫЕ



ПРИГОРОДНЫЙ ПОЕЗД

ЭЛЕКТРИЧКА –

**электропоезд пригородного назначения.
На электричке можно поехать за город.**



Поезда



Пассажирский поезд



Товарный поезд



Электропоезд



Пожарный поезд



Скоростной поезд

1. Самый быстрый поезд в мире был из Франции, его максимальная скорость – 553 км/ч.
2. Самый длинный железнодорожный маршрут в мире находится на территории нашей страны. Транссибирская магистраль тянется от Москвы до Владивостока на 9288,2 километра
Время в пути – шесть с половиной суток.

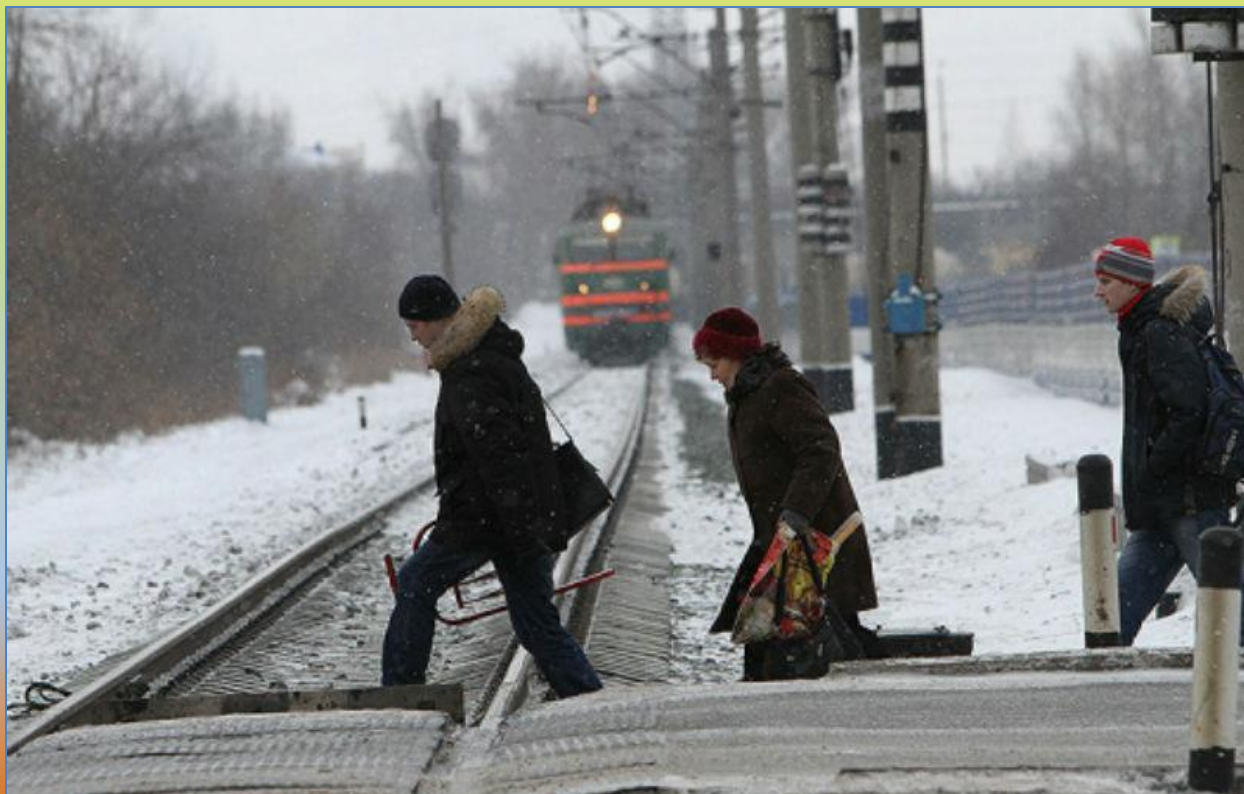
Правила поведения на железной дороге



ОСТОРОЖНО!
ПОЕЗД

Помните!

Нахождение на железнодорожных путях, переход их в не установленных местах, озорство, хулиганство и необдуманные поступки всегда связаны с риском и опасностью для жизни, во избежание чего вам необходимо строго соблюдать установленные на железных дорогах правила безопасного поведения.



ОСТОРОЖНО!
ПОЕЗД

Помните!

Переходить
железнодорожные
пути можно только
в установленных
местах, пользуясь
при этом
пешеходными
мостами,
тоннелями,
переездами.



**ОСТОРОЖНО!
ПОЕЗД**



Помните!

На станциях, где мостов и тоннелей нет, граждане должны переходить железнодорожные пути по настилам, а также в местах, где установлены указатели «Переход через пути».

ОСТОРОЖНО!
ПОЕЗД

Запрещается!

Запрещается переходить пути на железнодорожных переездах при закрытом шлагбауме или показании красного сигнала светофора переездной сигнализации.



ОСТОРОЖНО!
ПОЕЗД

Правила поведения на железной дороге



При переходе
через
железнодорожные
пути необходимо
убедиться в
отсутствии
движущегося
поезда,
ЛОКОМОТИВА ИЛИ
ВАГОНОВ.

**Ходить по железнодорожным путям
категорически запрещается!**

ОСТОРОЖНО!
ПОЕЗД

Запрещается!

Переходить и перебегать через железнодорожные пути перед близко идущим поездом, если расстояние до него менее 400 м - запрещается.



ОСТОРОЖНО!
ПОЕЗД

Запрещается!

Категорически
запрещается на станциях
и перегонах подлезать
под вагоны и перелезать
через автосцепки для
прохода через путь.



ОСТОРОЖНО!
ПОЕЗД

Запрещается!



Запрещается проходить вдоль железнодорожных путей ближе 5 метров от крайнего рельса!

ОСТОРОЖНО!
ПОЕЗД

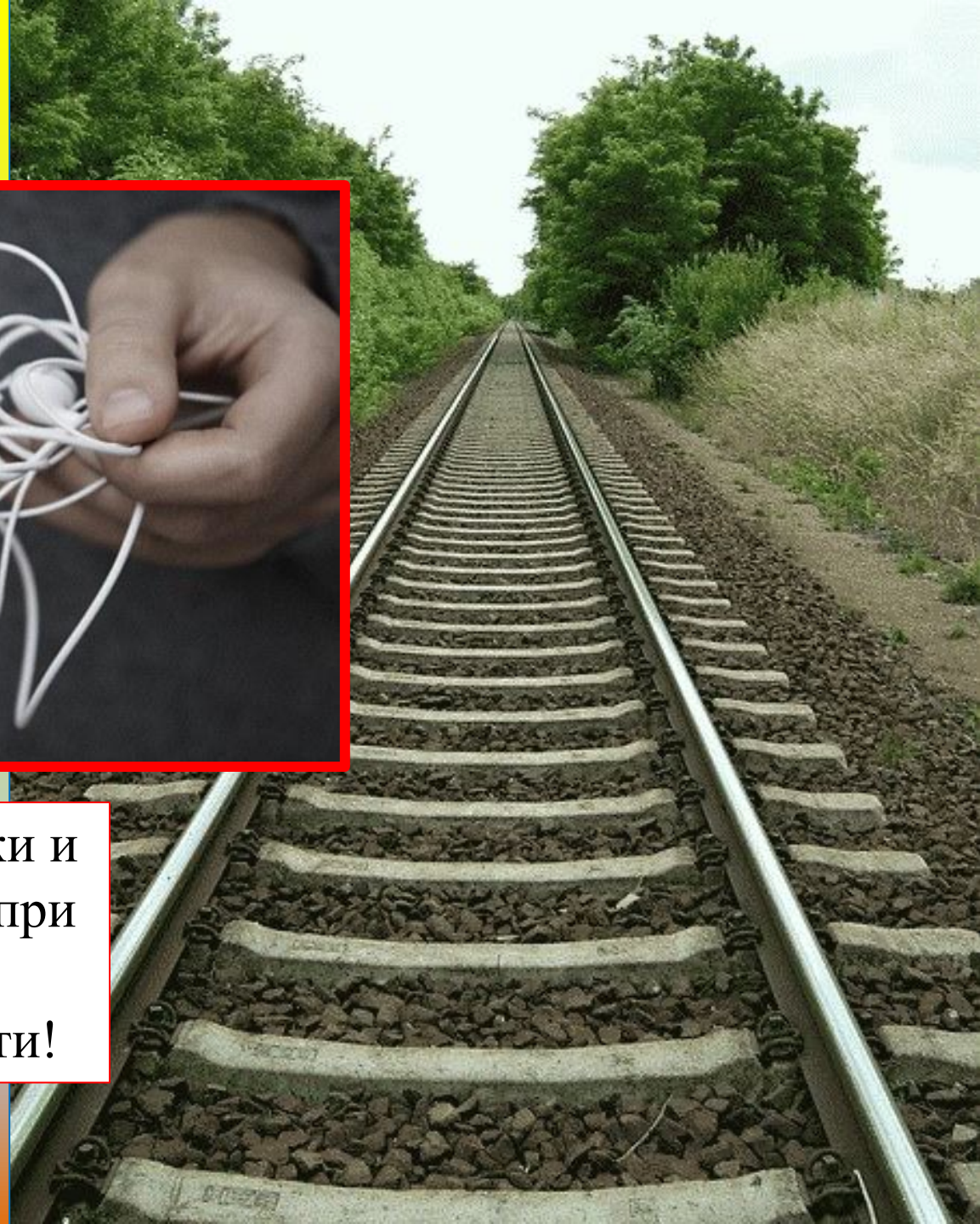


Не заходи за линию безопасности у края
пассажирской платформы!

ОСТОРОЖНО!
ПОЕЗД

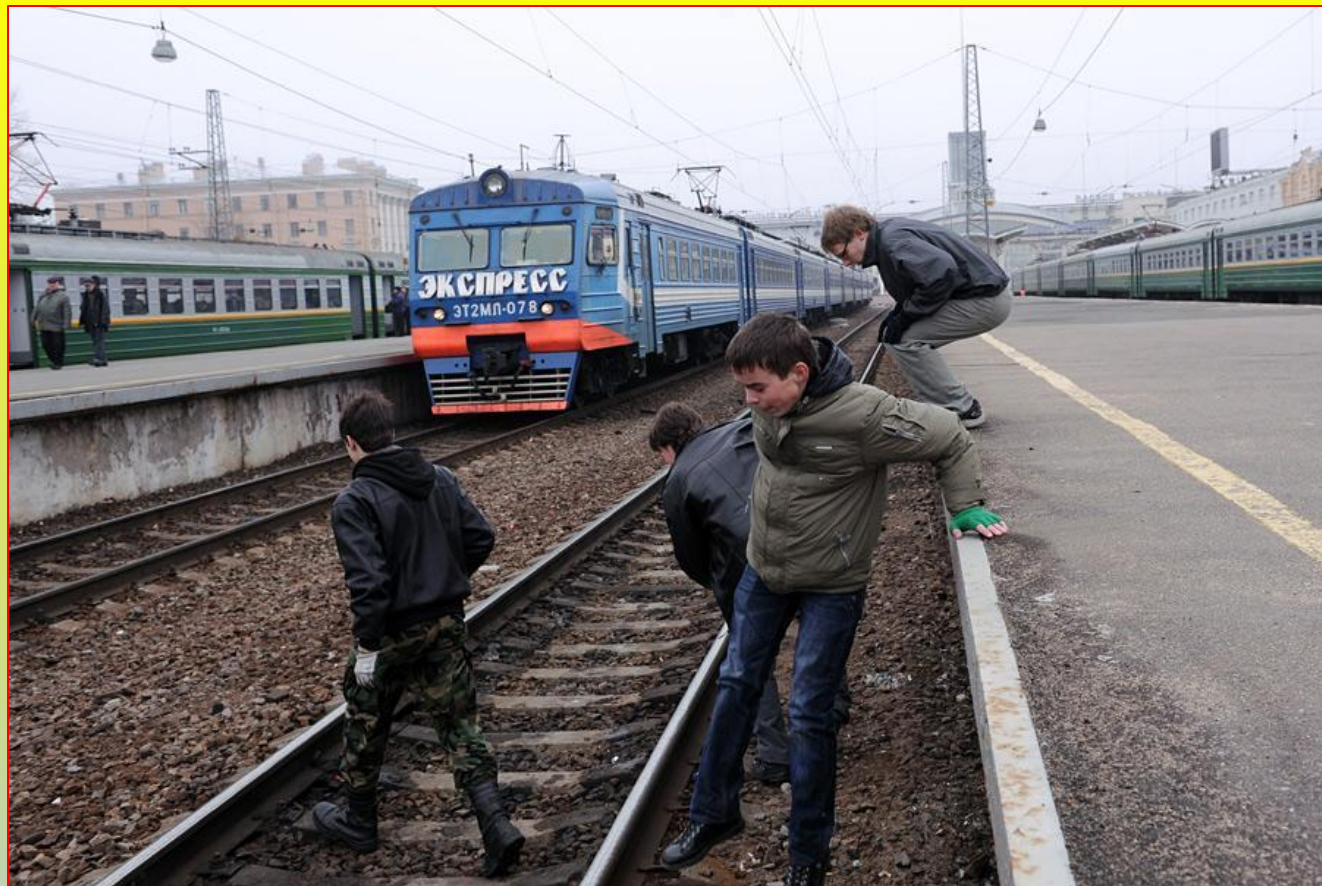


Не используй наушники и
мобильные телефоны при
переходе через
железнодорожные пути!



ОСТОРОЖНО!
ПОЕЗД

Нельзя!



Не прыгай с пассажирской
платформы на железнодорожные
пути!

ОСТОРОЖНО!
ПОЕЗД

Нельзя!



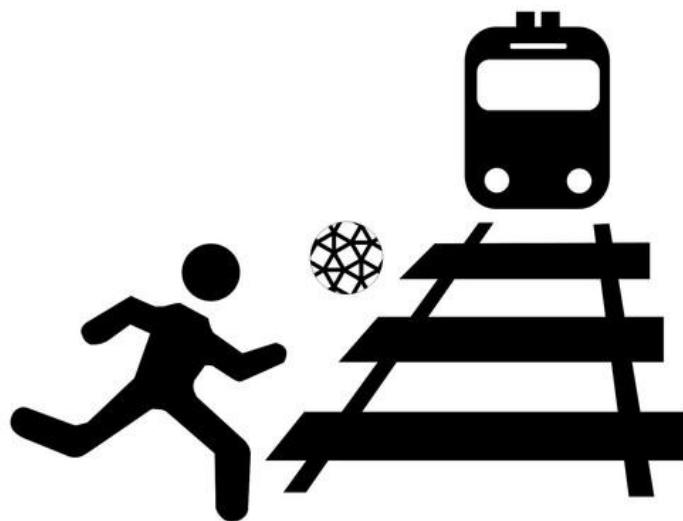
Не поднимайся на крыши вагонов поездов!

ОСТОРОЖНО!
ПОЕЗД

**Помните! Это опасно для
жизни!**



ОСТОРОЖНО!
ПОЕЗД



**ИГРАТЬ
НА ЖЕЛЕЗНОДОРОЖНЫХ
ПУТЯХ
ЗАПРЕЩЕНО!**

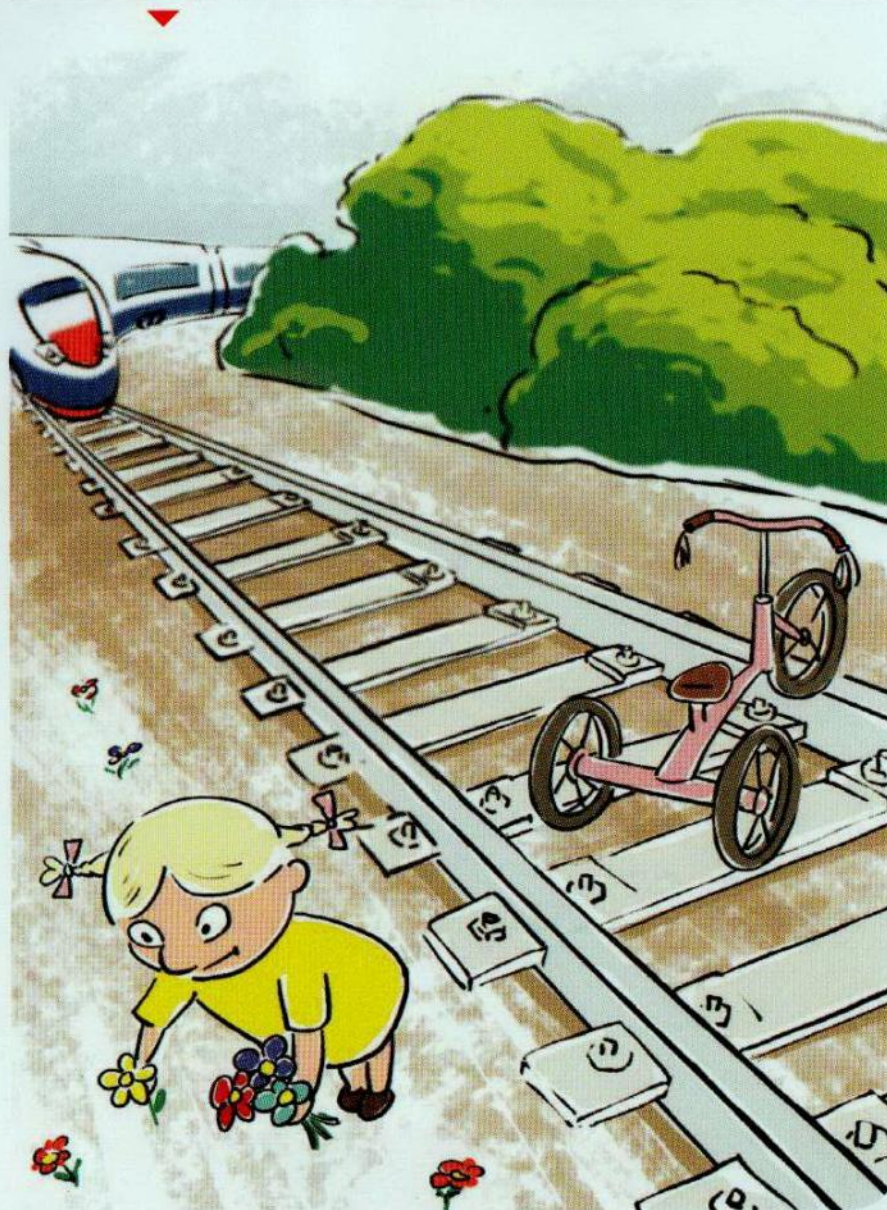
ОСТОРОЖНО!
ПОЕЗД

Нельзя устраивать на платформе и железнодорожных путях различные подвижные игры!



ОСТОРОЖНО!
ПОЕЗД

Не оставляй на железнодорожных
путях посторонние предметы!



ОСТОРОЖНО!
ПОЕЗД

Основными причинами травмирования людей являются незнание и нарушение правил безопасности при нахождении в зоне железнодорожных путей, неоправданная спешка и беспечность, нежелание пользоваться переходными мостами, тоннелями и настилами, а порой озорство, хулиганство и игры, как на железнодорожных путях, так и на прилегающей к ним территории.



Мастер-класс «Веселый паровозик по ПДД»

