

Выпускная квалификационная работа  
на тему:  
«Университетский кампус на 350 мест  
в г. Борисоглебск»

Выполнила:  
студентка гр. БПЗ-161  
Саидова А.Р.

# Введение

- На сегодняшний день кампус или студенческий городок должен быть не только местом временного проживания студентов, но и местом для реализации их творческих и научных порывов.
- Современный кампус должен быть удобен, многофункционален и актуален.

# 1. Архитектурный раздел

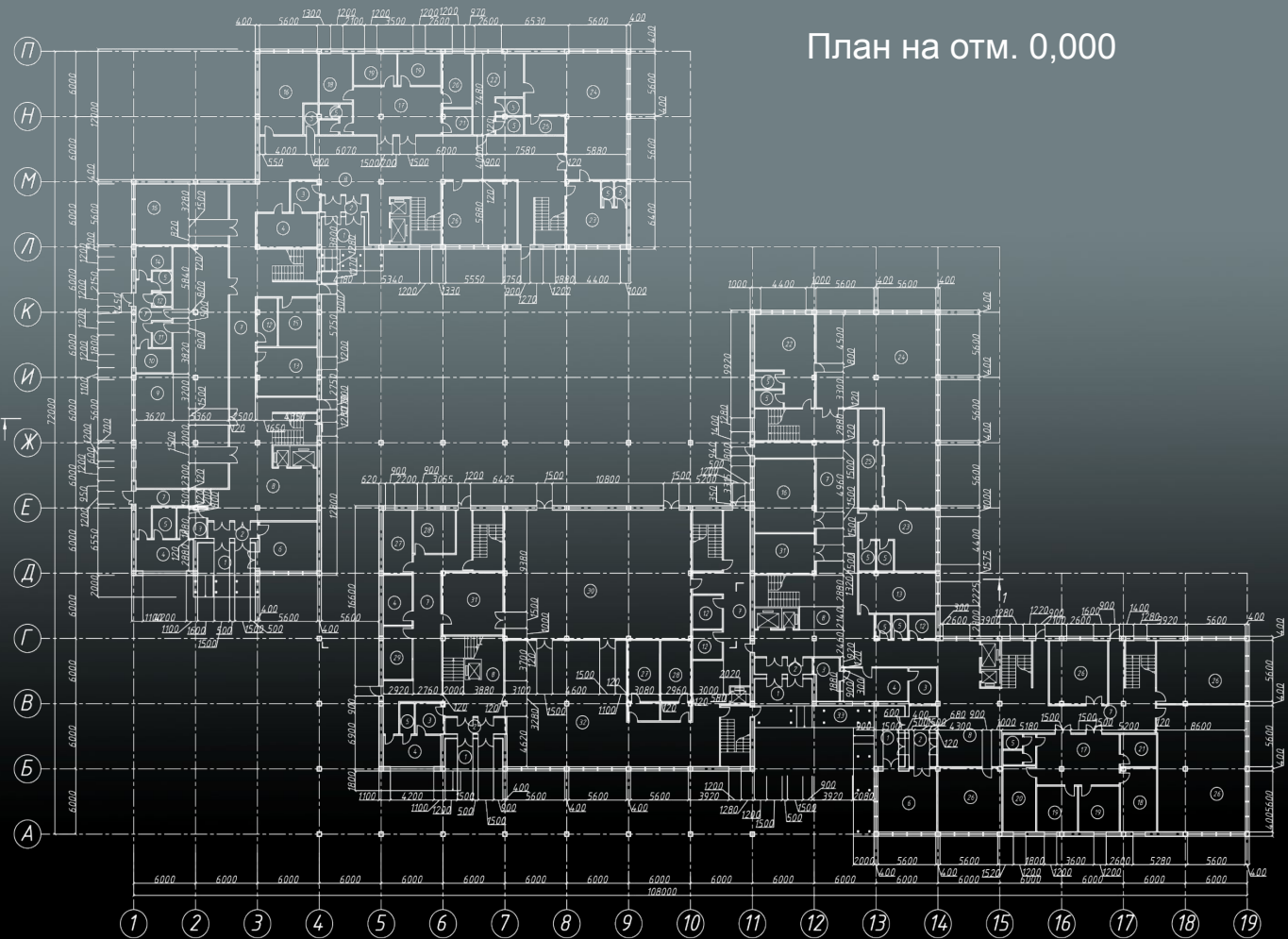
Ситуационный план



Генеральный план 1:1000

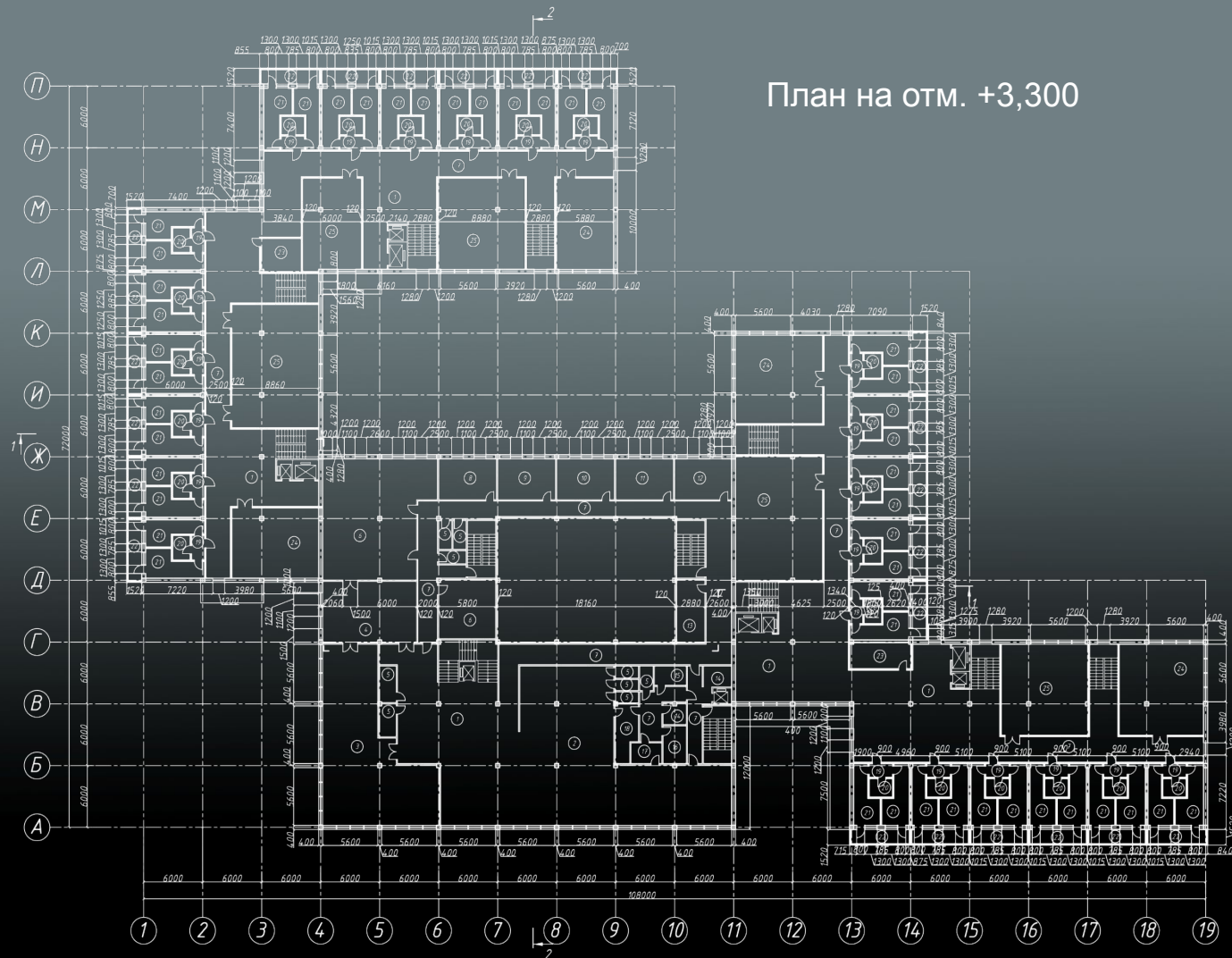


# План на отм. 0,000



№	Наименование	Площадь, м <sup>2</sup>
1	Крыльцо	63,8
2	Тамбур	46,23
3	Пункт охраны	42,34
4	Комната отдыха	83,7
5	Санузел	75,88
6	Помещение для хранения велосипедов, колясок	57,74
7	Коридор	500,09
8	Холл	285,41
9	Обеденный зал кафе	157,1
10	Доготовочная	7,63
11	Моечная	4,47
12	Кладовая	33,9
13	Кабинет коменданта	54,67
14	Комната персонала	8,76
15	Склад конфискованных вещей	16,7
16	Прачечная	126,55
17	Зал ожидания	74,56
18	Кабинет врача	35,06
19	Изолятор на одну койку	57,58
20	Лабораторный кабинет	33,48
21	Архив	17,28
22	Женская раздевалка	67,15
23	Мужская раздевалка	59,86
24	Фитнес-зал	236,46
25	Кладовая спортивного инвентаря	28,36
26	Комната досуга	228,45
27	Женский санузел	39,16
28	Мужской санузел	37,99
29	Гардеробная	13,66
30	Конференц-зал	215,37
31	Кладовая инвентаря	55,46
32	Выставочный зал	135,33
33	Навес	68,34

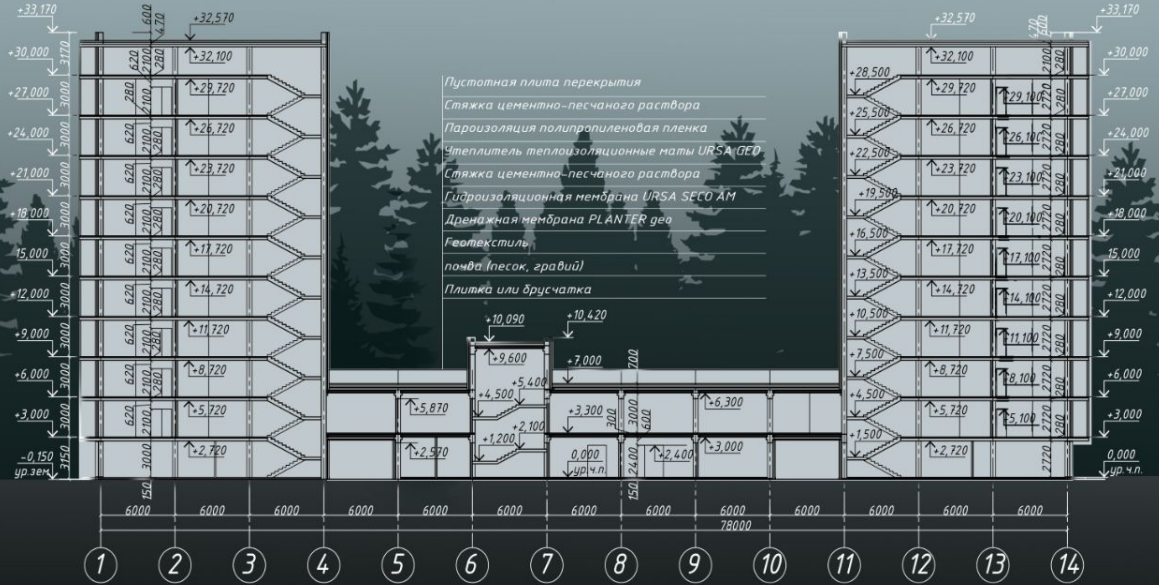
# План на отм. +3,300



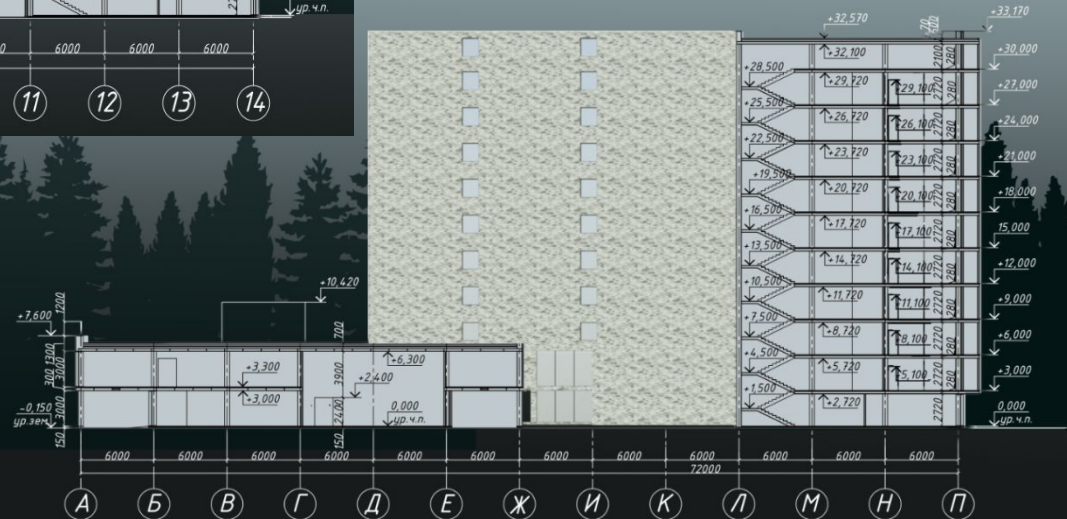
№	Наименование	Площадь, м <sup>2</sup>
1	Фойе	533,71
2	Обеденный зал кафе	231,56
3	Читальный и компьютерный зал	140,13
4	Библиотека	56,78
5	Санузел	34,69
6	Книгохранилище	154,5
7	Коридор	547,24
8	Комната отдыха	23,30
9	Бухгалтерия	23,30
10	Заместитель директора	23,30
11	Директор	23,30
12	Секретарь	23,30
13	Проекторная	17,63
14	Склад	10,85
15	Кабинет сушефа	6,09
16	Комната отдыха	8,64
17	Моечная	6,28
18	Доготовочная	11,96
19	Холл	74,06
20	Ванная комната	99,36
21	Жилая комната	569,02
22	Балкон	191,312
23	Кладовая	29,34
24	Кухня	264,39
25	Комната досуга	434,62



# Разрез 1-1



# Разрез 2-2



*Фасаd 1-19*



*Фасаd A-П*



*Фасаd 19-1*



*Фасаd П-A*







# 3. Сравнение вариантов конструкций стены с применением различных материалов для утепления

Тип утеплителя, плотность, кг/м <sup>3</sup>	Стоимость утеплителя, руб/м <sup>3</sup>	Толщина по расчету, м	Стоимость утепления стены, руб/м <sup>2</sup>
IZOVOL (СТ), 90	2175	0,13	282,75
Рулонный утеплитель URSA Isover	1550	0,14	217
Пенопласт	1600	0,15	240
<b>Маты минваты URSA, 125</b>	<b>1400</b>	<b>0,10</b>	<b>140</b>
ПЭНОПЛЭКС, 45	6700	0,4	2680

# 3. Архитектурная физика

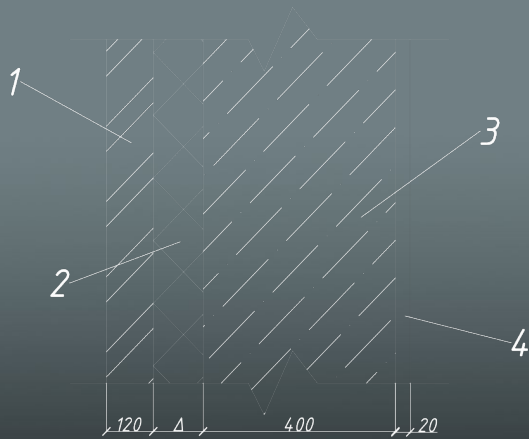


Рис.1

- 1 – Облицовочный керамический кирпич RECKE 1НФ М200
- 2 – Утеплитель теплоизоляционные маты URSA GEO П-30
- 3 – Пенобетон D1000 на основе песка
- 4 – Штукатурка цементно-песчаного раствора

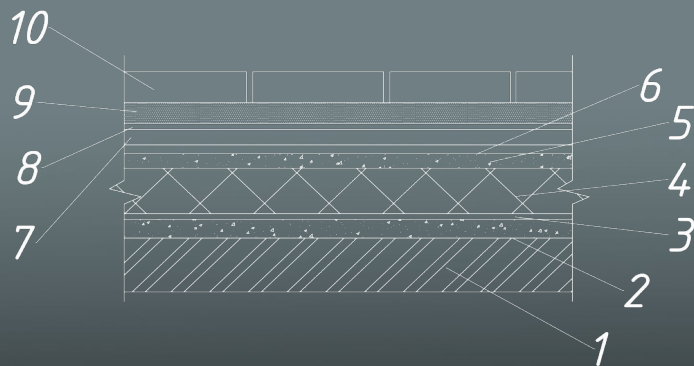


Рис. 2

- 1 – Пустотная плита перекрытия
- 2 – Стяжка цементно-песчаного раствора
- 3 – Пароизоляция полипропиленовая пленка
- 4 – Утеплитель теплоизоляционные маты URSA GEO
- 5 – Стяжка цементно-песчаного раствора
- 6 – Гидроизоляционная мембрана URSA SECO AM
- 7 – Дренажная мембрана PLANTER geo
- 8 – Геотекстиль
- 9 – почва (песок, гравий)
- 10 – Плитка или брусчатка

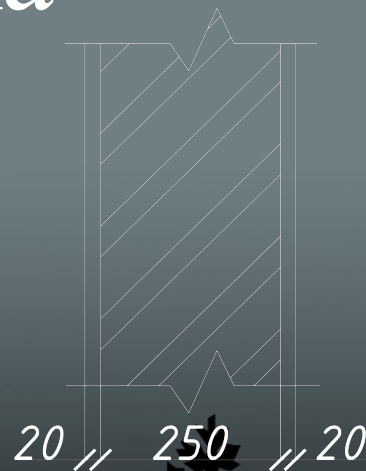
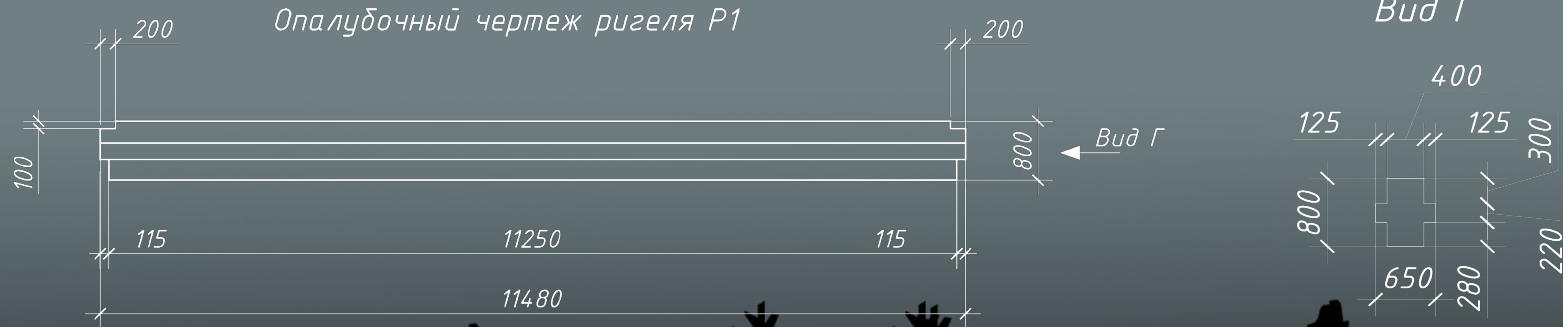


Рис. 3

Индекс изоляции воздушного шума межкомнатной перегородки из пустотелого красного керамического кирпича оштукатуренной с двух сторон составляет 52 дБ.

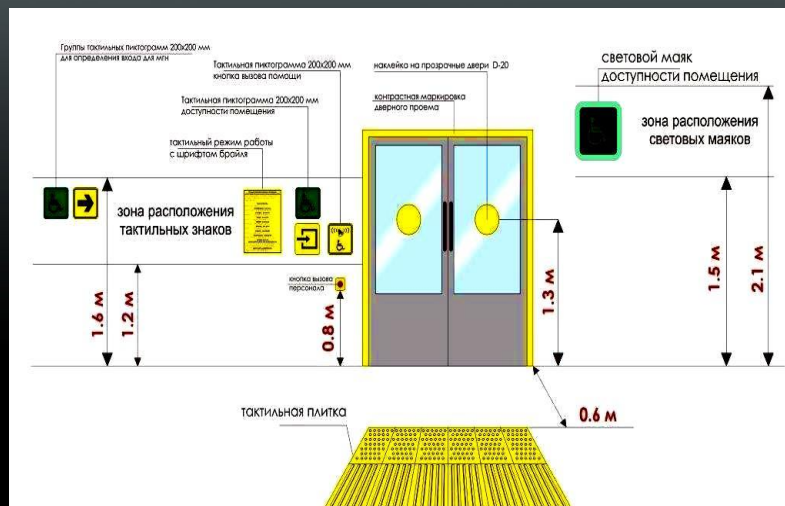
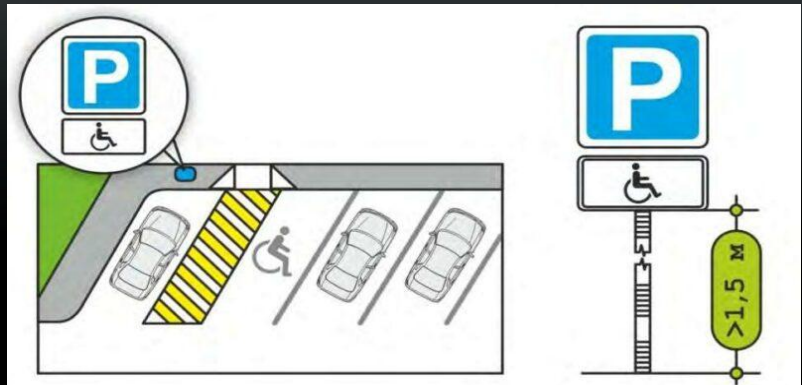
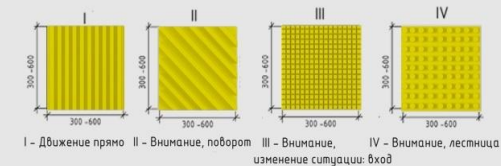
# 4. Расчетно-конструктивный раздел



Произвели расчет крестообразного железобетонного 12 метрового ригеля по первому и второму предельному состоянию, а также на образование трещин и их раскрытию.

# 5. ММГН

- доступность среды;
- привлечение людей с ограниченными возможностями к полноценной общественной жизни;
- равные возможности с прочими категориями населения;
- безопасность путей движения, мест обслуживания и отдыха посетителей;
- информативность здания.





Спасибо за внимание!

