

Юбилейный урок в работе учителя-предметника и классного руководителя

Кириянова Екатерина Николаевна,
старший методист ГМЦ ДОНМ



Собрание медиадидактических пособий,
посвященных знаменательными
событиями мировой и отечественной
истории, культуры, науки, спорта.



П

особия полезны учителям-предметникам, воспитателям, классным руководителям, библиотекарям, педагогам-организаторам и обучающимся.





методическая поддержка учителей

фундаментальные знания

повышение мотивации к обучению

дистанционное обучение

решение воспитательных задач



Междисциплинарные уроки на русском и иностранных языках

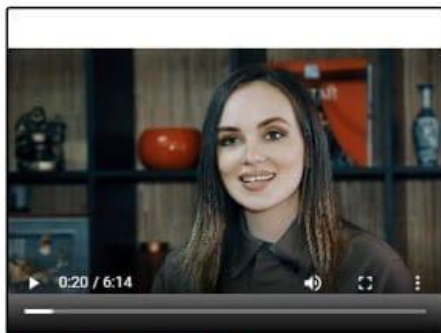


китайский язык

испанский язык

французский язык

немецкий язык



看视频，回答问题：

1949年10月1日，是一个光辉而伟大的日子，下列节日与此有关的是（ ）

1. 青年节
2. 建军节
3. 国庆节
4. 建党节



1911年10月10日—1912年2月12日

1949年

1949年9月27日

1949年10月1日

1950年2月14日

1950年6月18日

Интерактивные пособия можно просматривать с любого электронного носителя



- Материалы для работы в классе.
- Ресурс для самообразования.
- Возможность дистанционного обучения.

Метапредметные уроки





Анна Петровна Керн (1800–1879)

Анна Петровна Керн «родилась вместе с веком» – в самом начале (11 февраля) 1800 года. Ее детство было омрачено взбалмошным и деспотичным отцом Петром Марковичем Полторацким. По его настоянию она была семнадцати лет выдана замуж за пятидесятидвухлетнего бригадного генерала Е. Ф. Керна. Она покорила воле родителей с отчаянием. Керн не только не пользовалась ее расположением, но вызывал отвращение. Ранней весной 1819 года Анна Петровна приехала в Петербург и в доме ее родственников Олениных познакомилась с девятнадцатилетним Пушкиным. Юная красавица произвела на поэта неизгладимое впечатление. Прошло несколько лет. Летом 1825 года Анна Петровна гостила у тетушки П. А. Вульф-Осиповой на живописных берегах Сороти, и весь этот месяц Пушкин почти ежедневно являлся в Тригорское (родовое имение Пушкина Михайловское находится неподалёку). Он читал ей своих «Цыган», слушал, как она пела баркаролу на стихи поэта И.И. Козлова «Венецианская ночь». В день отъезда Керн из Тригорского поэт подарил ей 1-ю главу «Евгения Онегина», в неразрезанных листках которой она нашла



Государственный музей А. С. Пушкина

Государственный музей А. С. Пушкина сегодня – один из признанных культурных центров Москвы и России. Помимо главного музея, ГМТ включает еще пять филиалов: Мемориальную квартиру А. С. Пушкина на Арбате, Мемориальную квартиру А. Белого на Арбате, Дом-музей И. С. Тургенева на Остоженке, Дом-музей В. Л. Пушкина на Старой Басманной и Выставочные залы в Дежневом переулке. Основной музейный комплекс располагается в замечательном архитектурном памятнике начала XIX века – городской дворянской усадьбе Хрущёвых-Селезневых на ул. Пречистенка, 12/2. Постоянная экспозиция «Пушкин и его эпоха», размещённая в 23 залах главного дома усадьбы Хрущёвых-Селезневых, была открыта в 1997 г., к 850-летию Москвы и в честь 200-летия со дня рождения Пушкина. Построенная по Витберговскому проекту, она рассказывает в трудах и делах поэта, о его современниках и героях произведений, о культуре и быте пушкинского времени. В экспозиции представлено около 4 000 портретов, книг, рукописей, предметов декоративно-прикладного искусства. Многие из них принадлежали некогда людям из пушкинского окружения. В этой замечательной экспозиции была представлена новая пушкинская коллекция, собранная к тому времени сотрудниками музея. Она составила основу московской пушкинианы. Музей сразу же стал необыкновенно популярным. Посетителей притягивало число – и возможность познакомиться с материалами о жизни и творчестве великого поэта в красивых и уютных залах, и радость общения с выдающимися деятелями культуры. По материалам ТГУК г. Москвы «Государственный музей А.С. Пушкина». www.rusmuseum.ru



Интерактивные задания с самопроверкой

Родиной Сергея Есенина является...

Село Константиново Москва Петербург Село Спасское

Первый «настоящий поэт», согласно воспоминаниям самого

Н. Клоев А. Блок А. Белый С. Городецкий

Какое дерево благодаря С. Есенину стало национальным по

Ясень Дуб Верба Берёза

Дополните предложения. Выберите в последнем предложении правильный ответ.

Первый сборник стихов С. Есенина «Радуница» вышел в году. Россия – богомольная, монастырская. Подчас унылый д
скрашивают задорные песни. Стихотворения сборника содержат большое количество

Диалектизмов Неологизмов Архаизмов Заимствованных слов

Прочитайте. Соотнесите слова в соответствии с их трактовкой/значением.

Пишут мне, что ты, тая тревогу,
Загрустила шибко обо мне,
Что ты часто ходишь на дорогу
В старомодном ватном пальто





Видео

Мы готовим для Вас авторские видеоматериалы



Видеофильм из урока
«Знакомый ваш Сергей Есенин»
с участием актера Владимира Карпука.



ПЕРВЫЕ В КОСМОСЕ

60-ЛЕТИЮ ПЕРВОГО ОТРЯДА КОСМОНАВТОВ ПРЯЩАЕТСЯ

К.Э. ЦИОЛКОВСКИЙ
С. П. КОРОЛЕВ

КОНСТАНТИН ЭДУАРДОВИЧ ЦИОЛКОВСКИЙ – ОСНОВОПОЛОЖНИК ТЕОРЕТИЧЕСКОЙ КОСМОНАВИКИ (17.09.1857 – 18.09.1935)



Первые научные исследования и разработки по поводу полета в космическое пространство принадлежат основоположнику теоретической космонавтики, гениальному ученому Константину Эдуардовичу Циолковскому. В своем труде он впервые вывел формулу реактивного движения, изложил мысли о полете в космос, выполнил расчеты, силы и описание многоступенчатой ракеты с жидкой ракетой.

В конце XIX века гениальный ученый, изобретатель, провозгласил основы космического пространства, основоположник теоретической космонавтики Константин Эдуардович Циолковский предложил принципиально новую конструкцию ракеты для запуска человека в космос. В 1903 г. он опубликовал классический труд «Исследования мировых пространств реактивными приборами», в котором были впервые научно обоснована возможность осуществления космического полета с помощью ракеты и даны основные формулы расчета полета. Конструкция очень простой ракеты – многоступенчатой ракеты описана так: «Идея простейшего многоступенчатого аппарата, имеющего форму наименьшего сопротивления, снабженного светом, выходящим изогнутыми узелками... над управлением человеком Камера имеет большой запас воздуха, который при своем сжатии образует взрывчатую смесь, вырывающуюся наружу через раскаты с громадной скоростью...»

В работе 1914 г. К.Э. Циолковский более подробно рассматривает проект ракеты для полета в космическое пространство, состоящий из основной части из жидкого топлива, маленького отделения (расход и давление для нее) и второй части, содержащей емкости с топливом, с камерой сгорания, соплом двигателя и системой

К.Э. ЦИОЛКОВСКИЙ С. П. КОРОЛЕВ ПЕРВЫЙ ОТРЯД

КОНСТАНТИН ЭДУАРДОВИЧ ЦИОЛКОВСКИЙ – ОСНОВОПОЛОЖНИК ТЕОРЕТИЧЕСКОЙ КОСМОНАВИКИ (17.09.1857 – 18.09.1935)



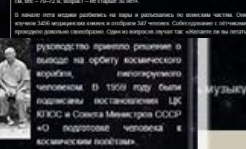
Первые научные исследования и разработки по поводу полета в космическое пространство принадлежат основоположнику теоретической космонавтики, гениальному ученому Константину Эдуардовичу Циолковскому. В своем труде он впервые вывел формулу реактивного движения, изложил мысли о полете в космос, выполнил расчеты, силы и описание многоступенчатой ракеты с жидкой ракетой.



14 января 1959 г. состоялось совещание по организации полета космонавта Юрия Гагарина, на котором обсуждался, как организовать полет космонавта. Там были спроектированы и рассчитаны аппаратура и прототипы аппаратов для полета человека в космос. Космонавт Сергей Павлович Королёв, он, среди прочих, подчеркнул, что летчик обладает всеми необходимыми качествами для полета в космосе. Космонавт Сергей Павлович Королёв, он, среди прочих, подчеркнул, что летчик обладает всеми необходимыми качествами для полета в космосе.



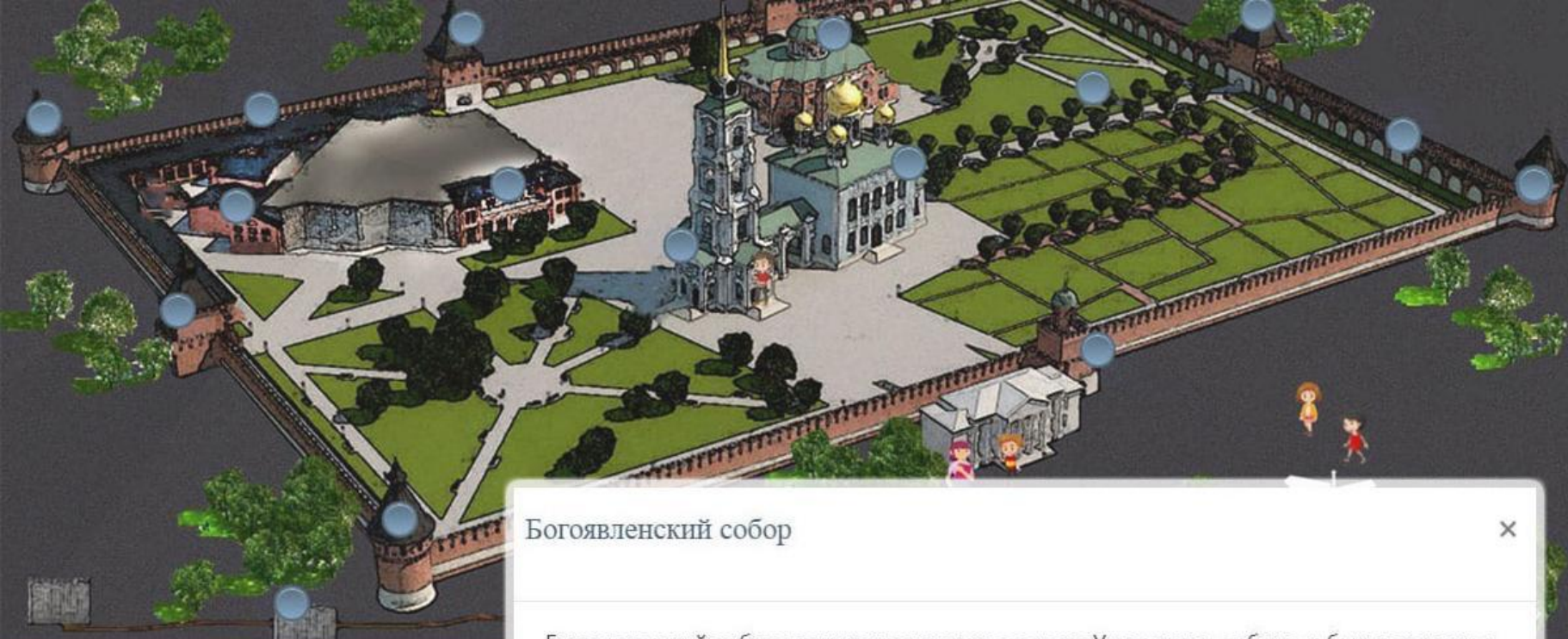
14 января 1959 г. состоялось совещание специалистов под председательством академика Мстислава Келдыша, на котором обсуждался, как организовать полет космонавта. Там были спроектированы и рассчитаны аппаратура и прототипы аппаратов для полета человека в космос.



14 января 1959 г. состоялось совещание специалистов под председательством академика Мстислава Келдыша, на котором обсуждался, как организовать полет космонавта. Там были спроектированы и рассчитаны аппаратура и прототипы аппаратов для полета человека в космос.



Удобный конструктор уроков



Богоявленский собор



Богоявленский собор появился позже известного Успенского собора и был построен в память воинов-туляков, погибших в Отечественную войну 1812 году. Успенский храм не мог отапливаться зимой и считался «холодным», поэтому жители Тулы нуждались в новом, более просторном и теплом храме. В 1817 году городское общество решило построить теплый собор в кремле, но тогда это намерение не осуществилось.

[Богоявленский собор](#)

**Уникальные графические материалы,
достоверные исторические факты**

Предлагаем взглянуть на страницы наших уроков:

Интерактивная игра «Александр Невский – слава и гордость отечества»

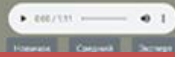
75-летию Победы в Великой Отечественной войне

Знакомый ваш Сергей Есенин

140 лет со дня рождения Александра Блока

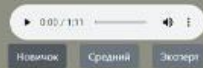
К 150-летию открытия для судоходства Суэцкого канала





задания разного уровня сложности: для самых юных участников (1-4 классы), старшеклассников и учеников среднего звена.

Александр Невский - слава и гордость Отечества

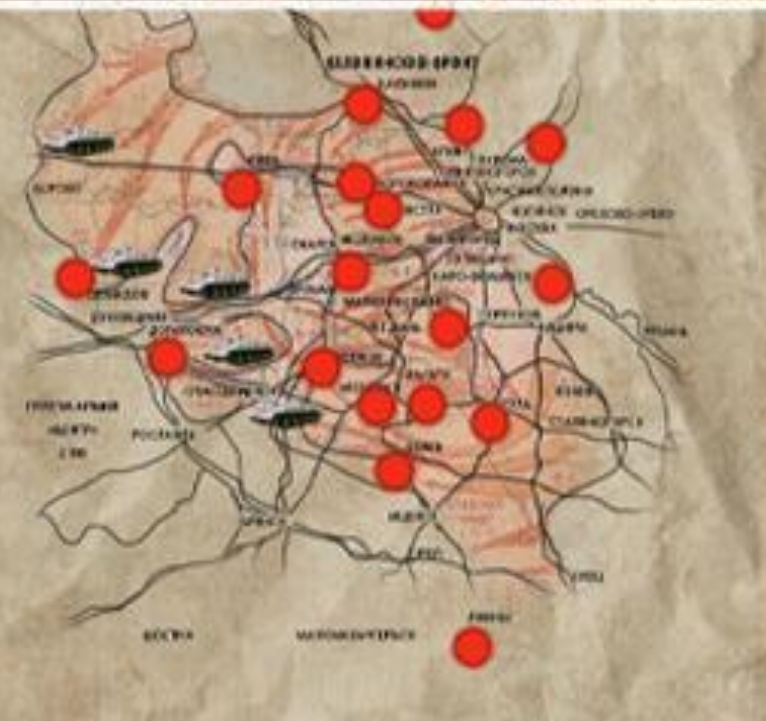


Многоуровневая интерактивная игра



75-летию Победы в Великой Отечественной войне







Родиной Сергея Есенина является...

Село Константиново Москва Петербург Село Спасское

Первый «настоящий поэт», согласно воспоминаниям самого Есенина, с которым он повстречался в Петербурге:

Н. Клюев А. Блок А. Белый С. Городецкий

Какое дерево благодаря С. Есенину стало национальным поэтическим символом России?

Ясень Дуб Верба Берёза

Дополните предложения. Выберите в последнем предложении правильный ответ.

Первый сборник стихов С. Есенина «Радуница» вышел в году. Россия – богомольная, монастырская. Подчас унылый деревенский скрашивают задорные песни. Стихотворения сборника содержат большое количество ...

Диалектизмов Неологизмов Архаизмов Заимствованных слов

Знакомый ваш Сергей Есенин

Уникальные графические изображения, видеоматериалы, задания с автоматической проверкой.



140 лет со дня рождения
Александра Блока



Александр Блок. «Двенадцать»

Александр Блок. «Двенадцать»

Задание 1

Задание 2

Цвета всегда играли значительную роль в русской поэзии. Так, для С. Есенина важен был син оттенок («в прозрачном холоде заголубели доли», «летний вечер голубой»), «голубая Русь», «синь»). В творчестве А. Блока многие цвета и оттенки обозначали разные настроения.

Заполните таблицу. Выберите из выпадающего списка объяснения цветов (значения цветов эпитетам и метафорам из поэмы «Двенадцать» (первая колонка).

Цвета-символы

чёрный вечер	<input type="text"/>
белый снег	<input type="text"/>
белый снежок	<input type="text"/>
чёрное, чёрное небо	<input type="text"/>
чёрная злоба	<input type="text"/>
чёрные ремни	<input type="text"/>
красная гвардия	<input type="text"/>
чёрный ус	<input type="text"/>
зубки жемчугом	<input type="text"/>
гетры серые	<input type="text"/>

значит, по чью такую тоску, такой огромный лоскут? Сколько бы вышло портянок для ребят. А всякий – раздет...



А. БЛОК
ДВЕНАДЦАТЬ

А. БЛОК
СКИФЫ



Владимир Сергеевич Соловьёв – русский религиозный мыслитель, мистик, поэт и публицист, литературный критик, преподаватель. Основной идеей его религиозной философии была София – Душа Мира, понимаемая как мистическое космическое существо, объединяющее Бога с земным миром. София представляет собой вечную женственность в Боге и одновременно замысел Бога о мире. Соловьёву этот образ был открыт в мистическом видении, о котором повествует его поэма «Три свидания». Он оказал влияние на религиозную философию Николая Бердяева, на творчество поэтов-символистов – Андрея Белого, Александра Блока и других.

идеи, по крайней мере, и в начале облик Ты. И дерево возмущая поозерные. Сменя в ночь привычные черты.

Валерий Яковлевич Брюсов – русский поэт, прозаик, драматург.

стификатор, переводчик, литературовед, литературный критик и один из основоположников русского символизма. В середине

Брюсов выпустил сборник «Русские символисты», в котором дал опыт западноевропейской и отечественной поэзии. Поэт выдвигает символистскую мысль об абсолютной реальности. В творчестве Брюсова объединились две тенденции: сознательное стремление к эксперименту, обновлению и сознательное тяготение к традиции, к художественному прошлому.



Дмитрий Сергеевич Мережковский – русский писатель, поэт, литературный критик, переводчик, историк, религиозный философ, общественный деятель. Д.С. Мережковский одним из первых сформулировал основные принципы русского модернизма и символизма. В работе «О причинах упадка и о новых течениях современной русской литературы» (1893) он высказал свое литературно-эстетическое credo, указав на генетическую связь



Достоверная информация

Задания с автоматической проверкой

Рекорды и достопримечательности Суэцкого канала

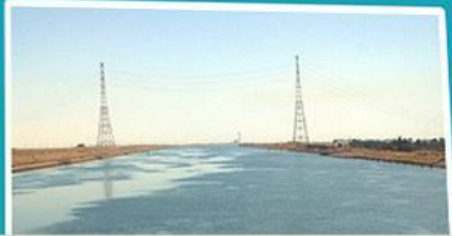
Мост Эль-Фердан – железнодорожный поворотный мост через Суэцкий канал, расположенный в окрестностях египетского города Иσμαилия. Является самым длинным в мире поворотным мостом (длина – 340 м). Эль-Фердан заменил старый мост, разрушенный во время Шестидневной войны в 1967 году.



Проект «Юбилейный урок»
 Путь от Азова до Суэца – исторический транзитный путь через Суэцкий канал в районе города Суэц



Автомобильный мост через Суэцкий канал – вантовый мост, построенный в 1967 году южнее города Эль-Кантара. Этот мост является самым длинным в мире – Иσμαилия. До постройки виадука Мийо (Франция) – Ирма, вантовым мостом в мире. Высота его пилонов с дорожным полотном над водой – 70 м, общая длина пролета – 404 м, ширина дорожного полотна – 10 м.



Линия электропередачи над Суэцким каналом – линия напряжением 400 кВ, протяженностью 221 м, расположенных на берегах канала.

К 150-летию открытия для судоходства Суэцкого канала

Путь к египетской мечте

Суэцкий канал – морской судовой канал на северо-востоке Египта, к западу от Синайского полуострова. Главными портами Суэцкого канала являются Порт-Саид на Средиземном море и Суэц на Красном. Длина канала составляет 193,3 км, ширина поперечного сечения составляет от 480 до 5200 м. Максимальная глубина канала – 24 м, площадь поперечного сечения составляет от 480 до 5200 м². Канал делится на две части: северную (к северу от Большого Горького озера) и южную (к югу от Большого Горького озера). На северном участке в зимнее время течения воды направлены в сторону Средиземного моря. Летом направление течения воды направлено в сторону Горького озера. На южном участке течения воды направлены в сторону Средиземного моря. Суэцкий канал расположен в зоне приливов и отливов и протекает, находясь в пределах субтропического и тропического климатических поясов.



Н

а нашем сайте совсем скоро можно будет найти много полезной информации в разделах:

Викторины
Заметки
Подкасты

А знаете
ли вы?
.....





Александр Грин

Чье сердце не трепетало, к юная Ассоль увидела вде долгожданные алые пару «Сделай чудо своими рука» таков был девиз писатея Александра Грина (настоя имя – Александр Степано Гриневский). Его творчест словно пронизано лучами сс со страниц будто бы веет мо бриз... К его книгам хочет возвращаться вновь и внс несмотря на непростую суд автор утверждает торжес романтики и всепобеждаю добра.



Иван Алексеевич Бун

Иван Алексеевич Бунин н принадлежал ни к одной литературной школе, шёл тол своим путём и писал так, кз велело сердце. Поэт, писате переводчик, тонкий стилист первый для русской литерат Нобелевский лауреат (1933 Сегодня, 22 октября, исполни 150 лет со дня рождения вели русского писателя.



Лия Борисовна Гераскина

110 лет исполняется со дня рождения Л. Б. Гераскиной – журналистки и писательницы, автора детских книг. Ее пьесы ставились в столичных и региональных театрах, некоторые были экранизированы («Аттестат зрелости»). За заслуги на литературном поприще в 1950 году была принята в Союз писателей. Писательница до последних дней дарила читателям занимательные истории о разных ситуациях в жизни («Девочка и какаду», «Мягкий характер»).

Все обновления на
нашем новом
ресурсе:

<https://urok.mosmetod.ru>

