

Ниже проведён анализ работы оборудования МХМ и Арнег.

МХМ установлено на объекте Уш Сункар, г. Алматы

Арнег установлено на объекте Бекжан, г. Шимкент

Ниже параметры горюк МХМ и Арнег

Холод

- Плюс
- Плюс
- X.1.01_Г.Молоко
- X.1.02_Г.Молоко
- X.1.03_Г.Молоко
- X.1.04_Г.Молоко
- X.1.05_Г.Молоко
- X.1.06_Г.Гастр.
- X.1.07_Г.Гастр.
- X.1.08_Г.Сыр
- X.1.09_Г.Майонез
- X.1.10_Г.Овощи
- X.1.11_Г.Торты
- X.1.12_Г.Кулин.
- X.1.13_В.Мясо
- X.1.14_В.Рыба

HVAC

- Освещ-е
- Энергия
- Разное

Обзор Авария Лог Записей **Состояние / Настройки** Расписания

Состояние / Настройки: X.1.01_Г.Молоко #0 Magnum Ush Sunk

Статус	(s23) Норм
Авария	OK
Адрес	1
Уставка	2.0 °C
Текущ Знач-е	3.4 °C
Модель	AK-CC525A-015x

25/01/2019 12:53:20 25/01/2019 13:07:20 25/01/2019 13:21:20 25/01/2019 13:35:20 25/01/2019 13:49:20 25/01/2019 14:03:20 25/01/2019 14:17:20 25/01/2019 14:31:20 25/01/2019 14:45:20

■ u17 Термостат Обнов

Впрыск Управление ▾

Статус		Обновлен: 14:58:30
---	Ошибка Управ	Выкл.
---	Сост управ	(s23) Норм
u17	Термостат	3.4 °C
u26	Темп Кипения Те	-5.8 °C
u20	S2 Темп	3.3 °C
u12	S3 Темп воздуха	7.2 °C
u16	S4 Темп воздуха	1.0 °C
u09	S5 Темп	-1.0 °C
---	AKV Степ Откр. %	46 %
u21	Перегрев	8.9 K
u22	Уст перегрева	9.1 K

Наст-ка		Обновлен: 14:58:12
g12	Оси Выкл-ль	1-Старт
o30	Хладагент	17 - R507
o20	Транс Мин Pres	-1.0 Бар
o21	Макс Транс Pres	12.0 Бар
n10	Мин перегр	3.0 K
n09	Макс SH	12.0 K
n11	Темп MOP	15.0 °C
n13	AKV Period	6 сек
---	Принуд закрыт	Выкл.
---	Витрина отключен	Выкл.

 **Холод**

Плюс

Плюс

X.1.01_Г.Молоко

X.1.02_Г.Молоко

X.1.03_Г.Молоко

X.1.04_Г.Молоко

X.1.05_Г.Молоко

X.1.06_Г.Гастр.

X.1.07_Г.Гастр.

X.1.08_Г.Сыр

X.1.09_Г.Майонез


X.1.10_Г.Овощи

X.1.11_Г.Торты

X.1.12_Г.Кулин.

X.1.13_В.Мясо


X.1.14_В.Рыба

 **HVAC**
 Освещ-е

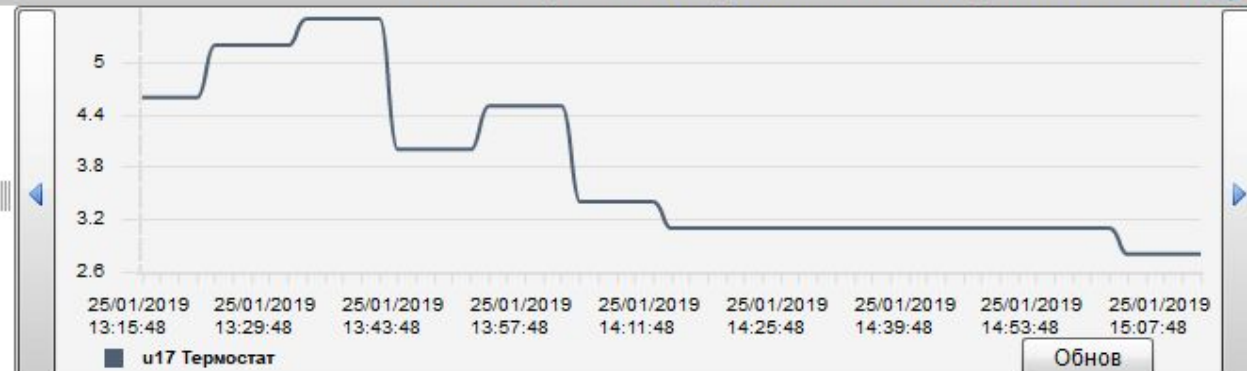
 Энергия

 Разное

Обзор Авария Лог Записей Состояние / Настройки Расписания

 Особ Устр-ва: X.1.04_Г.Молоко #0 Magnum Ush Sunk 

Статус (s23) Норм
 Авария ОК
 Адрес 4
 Уставка 2.0 °C
 Текущ Знач-е 2.7 °C
 Модель АК-CC525A-015x


 Статус **Наст-ка** Ручн Режим

Впрыск Управление

Статус

Обновлен: 15:18:19

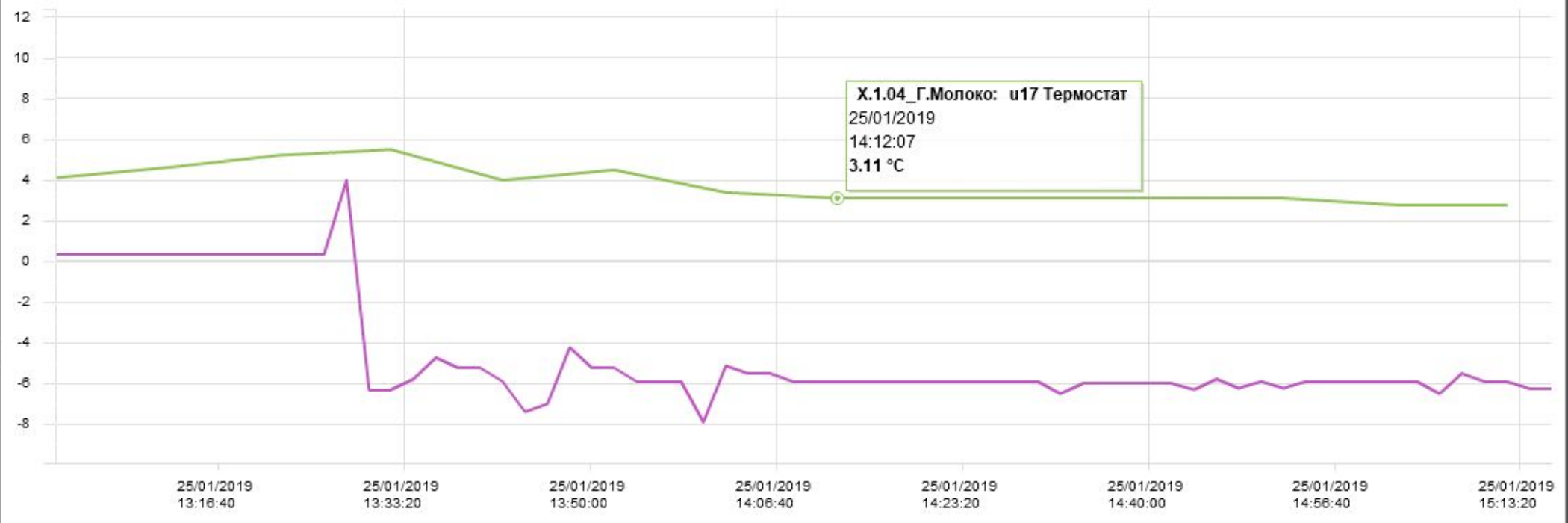
---	Ошибка Управ	Выкл.
---	Сост управл	(s23) Норм
u17	Термостат	2.7 °C
u26	Темп Кипения Те	-6.2 °C
u20	S2 Темп	2.2 °C
u12	S3 Темп воздуха	8.3 °C
u16	S4 Темп воздуха	-0.9 °C
u09	S5 Темп	-3.6 °C
---	AKV Степ Откр. %	63 %
u21	Перегрев	8.6 K
u22	Уст перегрева	6.9 K

Авария устройства Не найдены аварии

- Холод**
- Плюс
 - Плюс
 - X.1.01_Г.Молоко
 - X.1.02_Г.Молоко
 - X.1.03_Г.Молоко
 - X.1.04_Г.Молоко
 - X.1.05_Г.Молоко
 - X.1.06_Г.Гастр.
 - X.1.07_Г.Гастр.
 - X.1.08_Г.Сыр
 - X.1.09_Г.Майонез
 - X.1.10_Г.Овощи
 - X.1.11_Г.Торты
 - X.1.12_Г.Кулин.
 - X.1.13_В.Мясо
 - X.1.14_В.Рыба
 - X.1.15_В.Кулин.
 - X.2.01_ХК.Овощи

- HVAC**
- Освещ-е
- Энергия
- Разное

Старт: 13:02:07 25/01/2019 Стоп: 15:16:07 25/01/2019



Имя	Интервал	Мин	Макс	Средн
<input type="checkbox"/> X.1.04_Г.Молоко: --- АКВ Степ Откр...	2 мин	0	82	54.96
<input checked="" type="checkbox"/> X.1.04_Г.Молоко: u17 Термостат	10 мин	2.78	5.5	3.67
<input type="checkbox"/> X.1.04_Г.Молоко: --- Уст. Темп	10 мин	2	2	2.00
<input type="checkbox"/> X.1.04_Г.Молоко: --- Сост управ	10 мин	18	23	22.57
<input type="checkbox"/> X.1.04_Г.Молоко: u09 S5 Темп	10 мин	-3.5	-0.72	-2.82
<input checked="" type="checkbox"/> X.1.04_Г.Молоко: u26 Темп Кипени...	2 мин	-7.89	4	-5.31
<input type="checkbox"/> X.1.04_Г.Молоко: u21 Перегрев	2 мин	2	15.28	7.67
<input type="checkbox"/> X.1.04_Г.Молоко: u22 Уст перегрева	2 мин	6.61	6.89	6.87

118 samples processed

Авария устройства Не найдены аварии

Холод

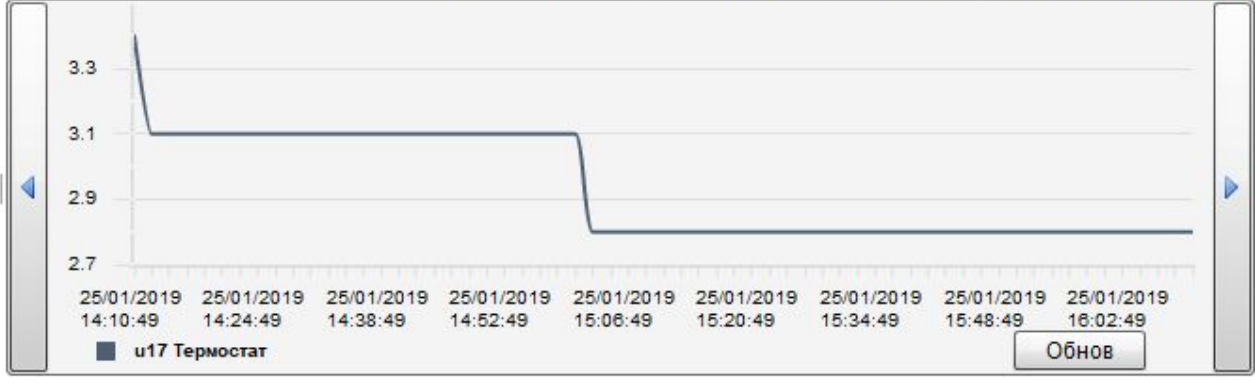
- Плюс
- Плюс
 - X.1.01_Г.Молоко
 - X.1.02_Г.Молоко
 - X.1.03_Г.Молоко
 - X.1.04_Г.Молоко
 - X.1.05_Г.Молоко
 - X.1.06_Г.Гастр.
 - X.1.07_Г.Гастр.
 - X.1.08_Г.Сыр
 - X.1.09_Г.Майонез
 - X.1.10_Г.Овощи
 - X.1.11_Г.Торты
 - X.1.12_Г.Кулин.
 - X.1.13_В.Мясо
 - X.1.14_В.Рыба

HVAC

- Освещ-е
- Энергия
- Разное

Обзор Авария Лог Записей Состояние / Настройки Расписания **Особ Устр-ва: X.1.04_Г.Молоко #0 Magnum Ush Sunk**


Статус	(s23) Норм
Авария	OK
Адрес	4
Уставка	2.0 °C
Текущ Знач-е	2.6 °C
Модель	AK-CC525A-015x





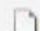









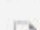




Статус **Наст-ка** Ручн Режим




Впрыск Управление	Статус
--- Ошибка Управ	Выкл.
--- Сост управл	(s23) Норм
u17 Термостат	2.6 °C
u26 Темп Кипения Те	-6.1 °C
u20 S2 Темп	-0.6 °C
u12 S3 Темп воздуха	8.3 °C
u16 S4 Темп воздуха	-1.2 °C
u09 S5 Темп	-3.8 °C
--- АКВ Степ Откр. %	55 %
u21 Перегрев	4.6 K
u22 Уст перегрева	6.9 K

Авария устройства Не найдены аварии


 **Холод**

- ▼  **Плюс**
- ▼  **Плюс**
-  X.1.01_Г.Молоко
-  X.1.02_Г.Молоко
-  X.1.03_Г.Молоко
-  X.1.04_Г.Молоко
-  X.1.05_Г.Молоко
-  X.1.06_Г.Гастр.
-  X.1.07_Г.Гастр.
-  X.1.08_Г.Сыр
-  X.1.09_Г.Майонез
-  X.1.10_Г.Овощи
-  X.1.11_Г.Торты
-  X.1.12_Г.Кулин.
-  X.1.13_В.Мясо
-  X.1.14_В.Рыба

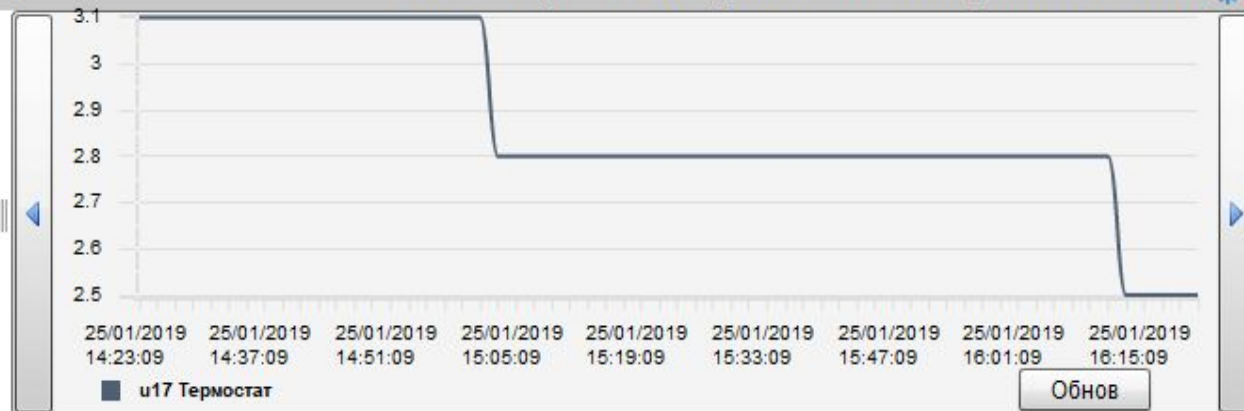
 **HVAC**

-  **Освещ-е**
-  **Энергия**
-  **Разное**

Обзор Авария Лог Записей Состояние / Настройки Расписания

Особ Устр-ва: X.1.04_Г.Молоко #0 Magnum Ush Sunk 

Статус (s23) Норм
 Авария OK
 Адрес 4
 Уставка 2.0 °C
 Текущ Знач-е 2.6 °C
 Модель АК-CC525A-015x



Статус **Наст-ка** Ручн Режим


Впрыск Управление ▼




Статус

Обновлен: 16:25:38

---	Ошибка Управ	Выкл.
---	Сост управ	(s23) Норм
u17	Термостат	2.6 °C
u26	Темп Кипения Те	-6.3 °C
u20	S2 Темп	2.0 °C
u12	S3 Темп воздуха	8.4 °C
u16	S4 Темп воздуха	-1.2 °C
u09	S5 Темп	-3.9 °C
---	AKV Степ Откр. %	67 %
u21	Перегрев	8.3 K
u22	Уст перегрева	6.9 K

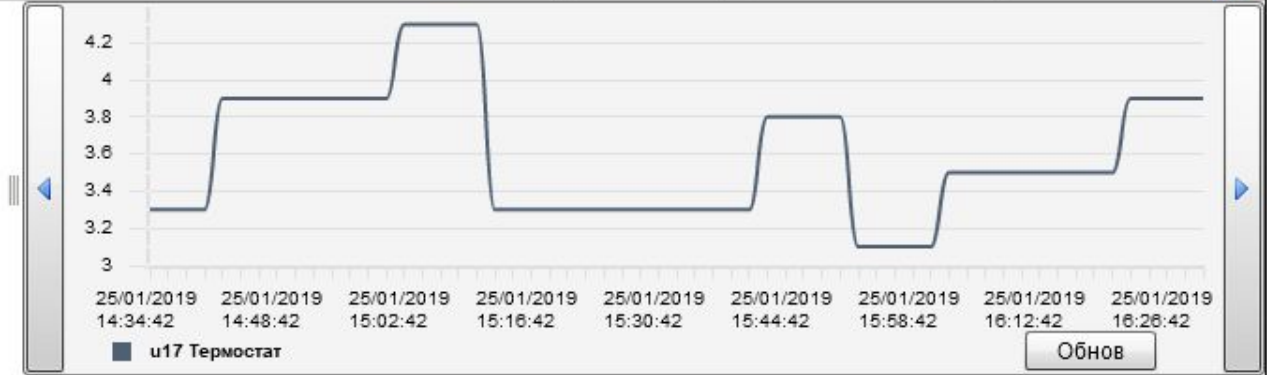
Авария устройства Не найдены аварии

-  **Холод**
- X.1.13_В.Кулин.
- X.1.14_В.Мясо
- X.1.15_В.Мясо
- X.1.16_В.Мясо
- X.1.17_ПГ.Сыр
- X.1.18_ПГ.Сыр
- X.1.19_ПГ.Сыр
- X.1.20_ПГ.Сыр
- X.1.21_ПГ.Сыр
- X.1.22_В.Рыба
- X.1.23_В.Рыба
- X.1.24_В.Рыба
- X.1.25_В.Кулин.
- X.1.26_В.Кулин.
- X.1.27_Г.Кулин.
- X.1.28_Г.Колбаса
- X.1.29_Г.Колбаса
- X.1.30_Г.Колбаса
- X.1.31_Г.Молоко
- X.1.32_Г.Майонез

-  HVAC
-  Освещ-е
-  Энергия
-  Разное

Обзор Авария Лог Записей Состояние / Настройки Расписания **Особ Устр-ва: X.1.28_Г.Колбаса #0 Magnum Shimk. 4** 

Статус (s23) Норм
 Авария ОК
 Адрес 35
 Уставка 0.0 °C
 Текущ Знач-е 3.1 °C
 Модель АК-CC525A-015x



Статус **Наст-ка** Ручн Режим

Впрыск Управление	Статус
---	Ошибка Управ
---	Сост управ
u17	Термостат
u26	Темп Кипения Те
u20	S2 Темп
u12	S3 Темп воздуха
u16	S4 Темп воздуха
u09	S5 Темп
---	AKV Степ Откр. %
u21	Перегрев
u22	Уст перегрева

Авария устройства Не найдены аварии

Ниже параметры витрин МХМ и Арнег

- Холод**
- Плюс
 - Плюс
 - X.1.01_Г.Молоко
 - X.1.02_Г.Молоко
 - X.1.03_Г.Молоко
 - X.1.04_Г.Молоко
 - X.1.05_Г.Молоко
 - X.1.06_Г.Гастр.
 - X.1.07_Г.Гастр.
 - X.1.08_Г.Сыр
 - X.1.09_Г.Майонез
 - X.1.10_Г.Овощи
 - X.1.11_Г.Торты
 - X.1.12_Г.Кулин.
 - X.1.13_В.Мясо
 - X.1.14_В.Рыба

- HVAC**
- Освещ-е
- Энергия
- Разное

Обзор Авария Лог Записей Состояние / Настройки Расписания

Особ Устр-ва: X.1.15_В.Кулин. #0 Magnum Ush Sunk

Статус (s19) Норм
 Авария ОК
 Адрес 15
 Уставка 2.0 °C
 Текущ Знач-е 3.3 °C
 Модель АК-CC550-A-019x



Статус Наст-ка Ручн Режим

Термостат Управлени


Статус


Обновлен: 15:51:49


Параметр	Значение
--- Сост упрвл	(s19) Норм
u17 Термостат	3.2 °C
u12 S3 Темп воздуха	6.3 °C
u16 S4 Темп воздуха	-0.4 °C
--- АКВ Степ Откр. %	20 %
u26 Темп Кипения Те	-5.4 °C
u20 S2 Темп	5.7 °C
u09 S5 Темп	7.2 °C
u36 S6 Темп	120.0 °C
u90 Вкл Темп	5.0 °C
u91 Уст. Темп	2.0 °C
u56 Знач на дисплее	-0.6 °C
u18 Терм время работ	89 мин
u13 Сост Ночь	Выкл.

Авария устройства Не найдены аварии


 Холод

 Плюс

 Конденсатор А

 Централь Плюс

 X.1.01_Г.Торты

 X.1.02_Г.Яйца

 X.1.03_Г.Яйца

 X.1.04_Г.Овощи


 X.1.05_Г.Овощи


 X.1.06_ПГ.Мясо

 X.1.07_ПГ.Мясо


 X.1.08_ПГ.Мясо

 X.1.09_Г.Пресервь


 X.1.10_В.Кулин.

 X.1.11_В.Кулин.

 X.1.12_В.Кулин.

 X.1.13_В.Кулин.

 HVAC

 Освещ-е

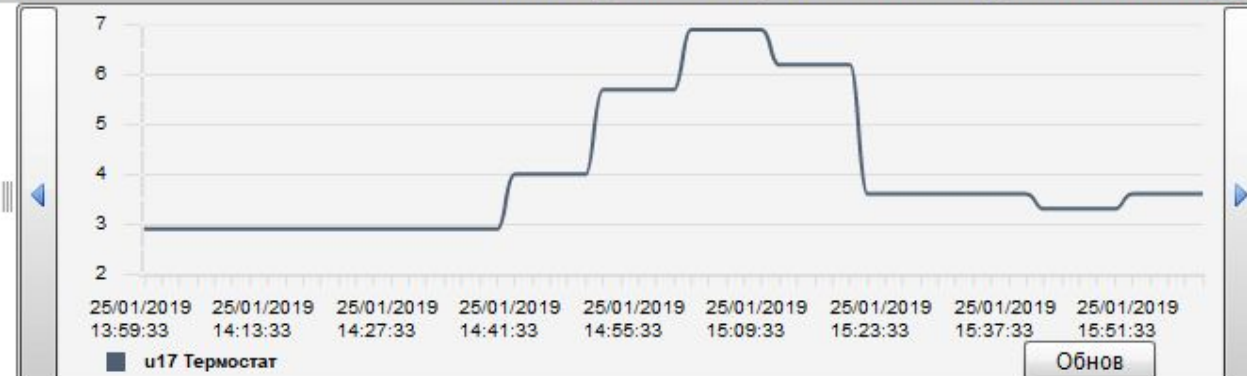
 Энергия

 Разное

Обзор Авария Лог Записей Состояние / Настройки Расписания

 Особ Устр-ва: X.1.16_В.Мясо #0 Magnum Shimk. 4 

Статус (s23) Норм
 Авария ОК
 Адрес 23
 Уставка 0.0 °C
 Текущ Знач-е 4.4 °C
 Модель АК-CC525A-015x


 Статус

Впрыск Управление ▾

Статус

Обновлено: 16:04:03

---	Ошибка Управ	Выкл.
---	Сост управ	(s23) Норм
u17	Термостат	4.3 °C
u26	Темп Кипения Те	-7.2 °C
u20	S2 Темп	-3.9 °C
u12	S3 Темп воздуха	7.7 °C
u16	S4 Темп воздуха	-0.6 °C
u09	S5 Темп	-5.3 °C
---	AKV Степ Откр. %	41 %
u21	Перегрев	3.3 К
u22	Уст перегрева	3.9 К

Авария устройства Не найдены аварии

Как Вы заметили выше, оборудование МХМ работает со средней температурой кипения -6°C , при таком кипении температуры в объёме в норме.

Оборудование Арнег работает с температурой кипения около -9°C , но при этом некоторые горки и витрины установленную температуру не набирают. Это говорит о том, что испарители на оборудовании Арнег недоразмеренные. А также есть некоторые недочёты в конструкции витрин. (См. ниже фото)



