



Тест. Выпишите номера правильных суждений.

- 1. Костная ткань состоит из живых клеток и межклеточного вещества.**
- 2. Клетки костной ткани расположены упорядоченно.**
- 3. Хрящи образованы эпителиальной тканью.**
- 4. Опорно-двигательная система выполняет опорную, двигательную и кроветворную функции.**
- 5. Тело трубчатой кости внутри заполнено красным костным мозгом.**
- 6. Изгибы позвоночника и стопы не имеют приспособительного значения.**
- 7. Сустав это подвижное соединение костей.**
- 8. К плоским костям скелета относят кости таза, фаланги пальцев, кости предплечья.**
- 9. Органические вещества придают костям прочность, гибкость, упругость**
- 10. Тело трубчатой кости внутри заполнено желтым костным мозгом.**
- 11. Рост трубчатых костей в толщину осуществляется за счет деления клеток внутреннего слоя надкостницы.**
- 12. Длинные трубчатые кости состоят из губчатого вещества.**
- 13. Кости образованы соединительной тканью.**
- 14. С возрастом соотношение минеральных и органических веществ в костях почти не меняется.**
- 15. Рост трубчатых костей в длину осуществляется за счет деления клеток образующих головки костей.**

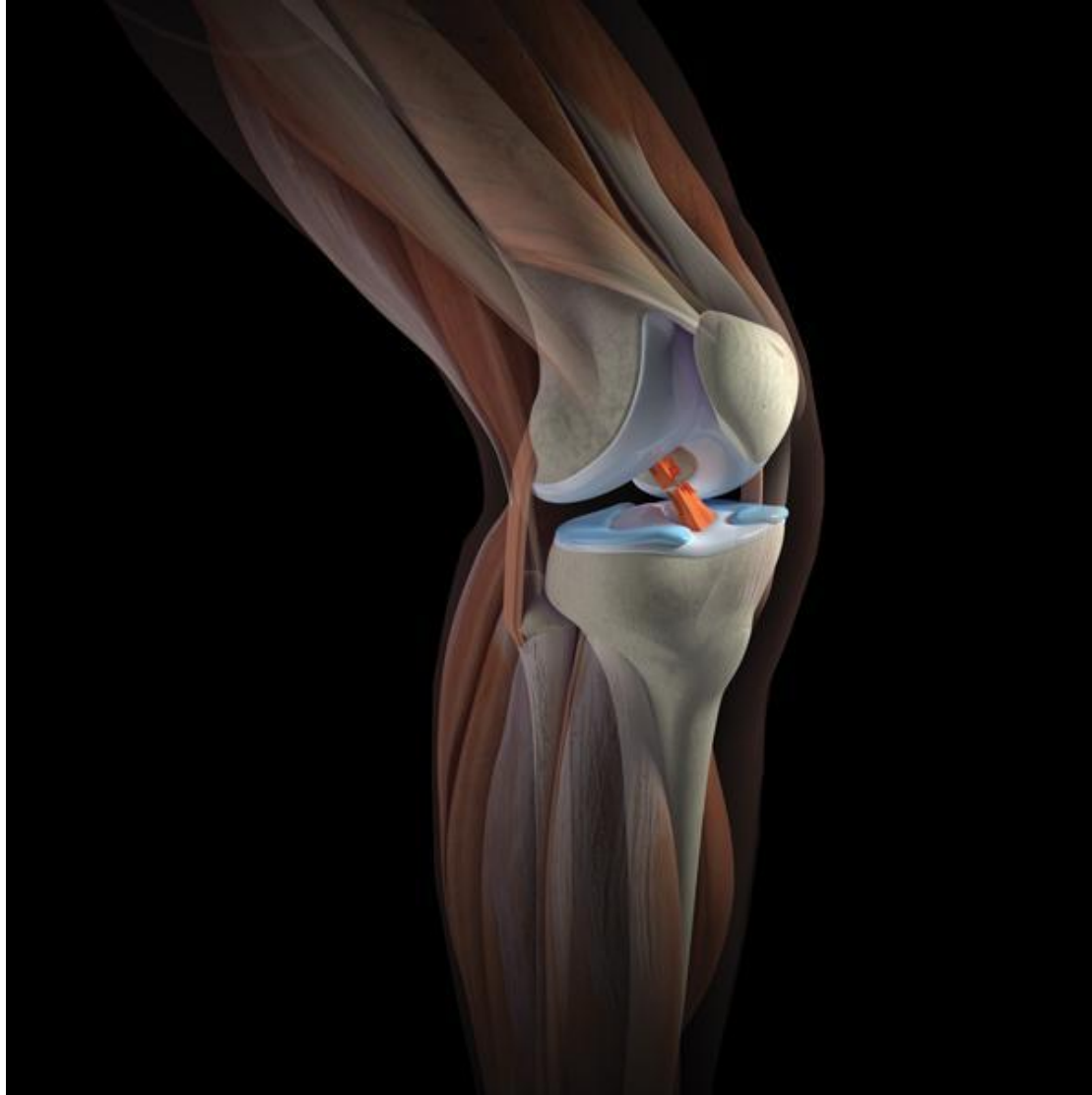
«Горячий стул»



Позвоночник



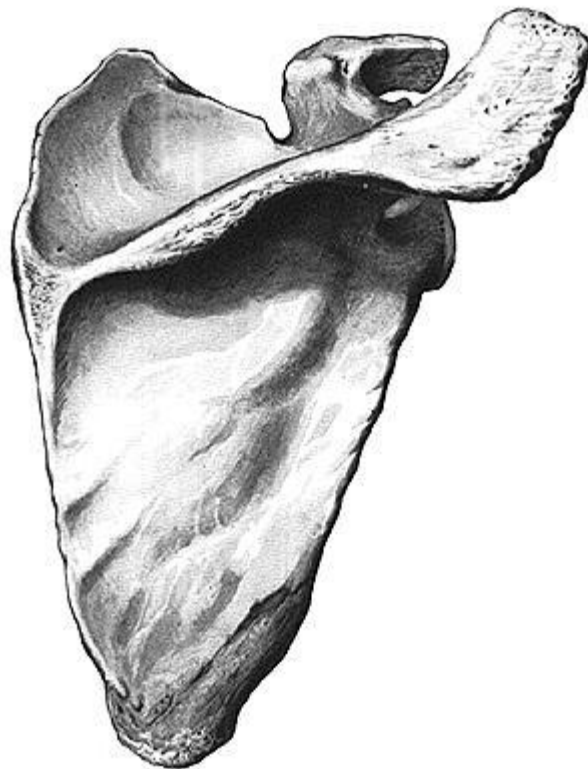
Сустав



Череп



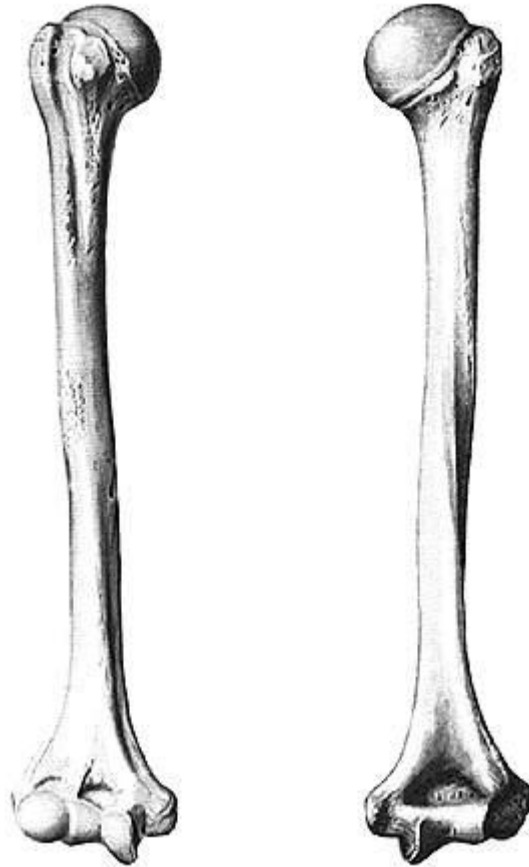
Лопатка(и)



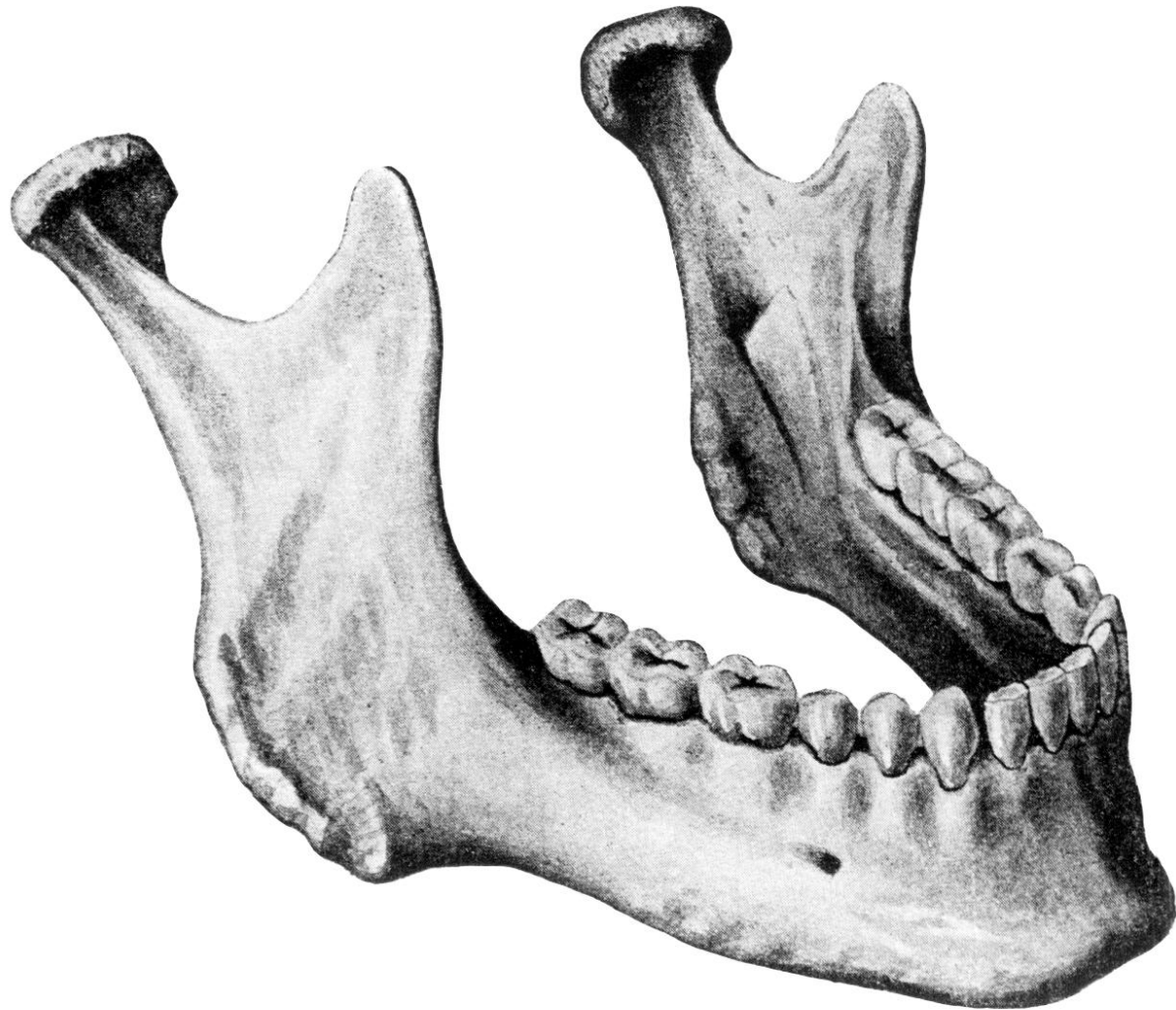
Грудина



Бедренная кость



Челюсть



Cmona



Локтевая кость



СКОЛИОЗ



ТЕМА УРОКА:

**Первая помощь
при растяжении
связок, вывихах
суставов, переломах
костей**



Цель урока: *научить оказывать первую доврачебную помощь при ушибах, растяжениях связок, вывихах суставов, переломах костей.*

Задание 1

**(на определение
соответствия)**

Травма	А) раздел клинической медицины, изучающий травмы, их причины, виды и методы профилактики и лечения.
Травматология	Б) раздел клинической медицины, изучающий врожденные и приобретенные деформации и нарушения функции опорно-двигательного аппарата.
Хирургия	В) хирургическая операция – удаление периферической части органа, (чаще конечности) или травматическое отсечение.
Ортопедия	Г) метод рентгенодиагностики, заключающийся в получении фиксированного рентгеновского изображения объекта на фотоматериале.
Рентгенография	Д) нарушение целостности кости
Ампутация	Е) изменение положения или формы суставных поверхностей костей
Перелом	Ж) древнейшая медицинская специальность, изучающая заболевания, основной метод которых операция.
Вывих	З) повреждение тканей организма человека с нарушением их целостности и функций, вызванных внешним механическим воздействием

Задание 2

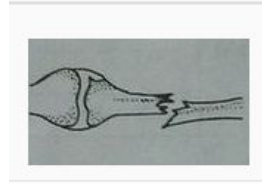
(типы повреждений)

Схематическое изображение травмы

1 гр



2 гр



3 гр



4 гр



Тип травмы

Симптомы
травмы

Меры первой
помощи

Противопоказ
ания

ФИЗКУЛЬТМИНУТКА



Работа в группах.

(разбор ситуации)



НЕОБХОДИМО!

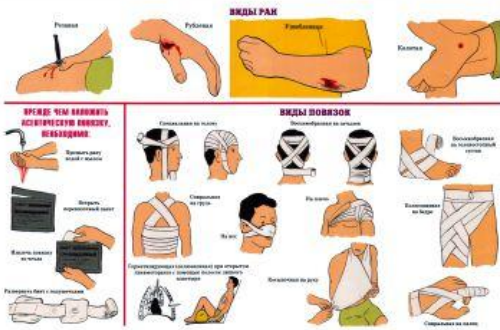
Определить вид повреждения путём анализа симптомов и механизма травмы.

2. Исходя из характера повреждения, оказать доврачебную помощь.

Все действия по оказанию первой помощи должны быть физиологически обоснованны!

ПЕРВАЯ ДОВРАЧЕБНАЯ ПОМОЩЬ

ПЕРВАЯ ПОМОЩЬ ПРИ РАНЕНИЯХ



ПЕРВАЯ МЕДИЦИНСКАЯ ПОМОЩЬ ПРИ КРОВОТЕЧЕНИЯХ



ПЕРВАЯ МЕДИЦИНСКАЯ ПОМОЩЬ ПРИ РАНЕНИЯХ И ПЕРЕЛОМАХ



ПЕРВАЯ МЕДИЦИНСКАЯ ПОМОЩЬ ПРИ ОЖОГАХ И ОТМОРОЖЕНИЯХ



ПЕРВАЯ МЕДИЦИНСКАЯ ПОМОЩЬ ПРИ ОСТРЫХ ИНФЕКЦИОННЫХ ЗАБОЛЕВАНИЯХ



ПЕРВАЯ МЕДИЦИНСКАЯ ПОМОЩЬ ПРИ РАНЕНИЯХ АВАРИЙНО ХИМИЧЕСКИ ОПАСНЫМИ ВЕЩЕСТВАМИ



ОБЩИЕ ПРИНЦИПЫ ОКАЗАНИЯ ПЕРВОЙ МЕДИЦИНСКОЙ ПОМОЩИ



ПЕРВАЯ МЕДИЦИНСКАЯ ПОМОЩЬ ПРИ РАНЕНИЯХ ЭЛЕКТРИЧЕСКИМ ТОКОМ



АЗБУКА ОЖИВЛЕНИЯ



ДОВРАЧЕБНАЯ (ПЕРВАЯ) ПОМОЩЬ – это простейшие срочные меры, необходимые для спасения жизни и здоровья пострадавшим при повреждениях, несчастных случаях и внезапных заболеваниях.



Практическая работа «Оказание первой помощи»

Цель: *научиться правильному оказанию первой помощи при переломах костей, вывихах, растяжении связок.*

1 группа: окажите первую помощь человеку, у которого сломан палец руки.

2 группа: окажите первую помощь человеку, у которого растяжение связок голеностопного сустава.

3 группа: окажите первую помощь человеку, у которого вывих в локтевом суставе.

4 группа: окажите первую помощь человеку, у которого перелом костей предплечья.

Рефлексия

Домашнее задание:

§ 16, ответить на вопросы, выучить понятия.

Разработать памятки «Первая помощь при растяжении связок, вывихах суставов, переломах костей»

**БУДЬТЕ
ЗДОРОВЫ!**

