

# Перевірка домашнього завдання:

---

Групи водоростей	Представники	Місце проживання	Значення в природі та житті людини
1. Зелені			
2. Бурі			
3. Червоні			

---

# Вищі спорові рослини



Мохоподібні



Хвощеподібні



Плауноподібні



Папоротеподібні

- 
- В життєвому циклі рослин відбувається чергування двох поколінь:
    - Статевого – **гаметофіту ( $n$ )**
    - Нестатевого – **спорофіту ( $2n$ )**
  - На гаметофіті утворюються статеві органи:
    - Чоловічі – **антеридії** ( в них утворюються спермії)
    - Жіночі – **архегонії** ( в них утворюються яйцеклітини)
-

# Вищі рослини

---

□ Вищі спорові рослини  
(розмножуються спорами)

- Мохоподібні
- Хвощеподібні
- Плауноподібні
- Папоротеподібні

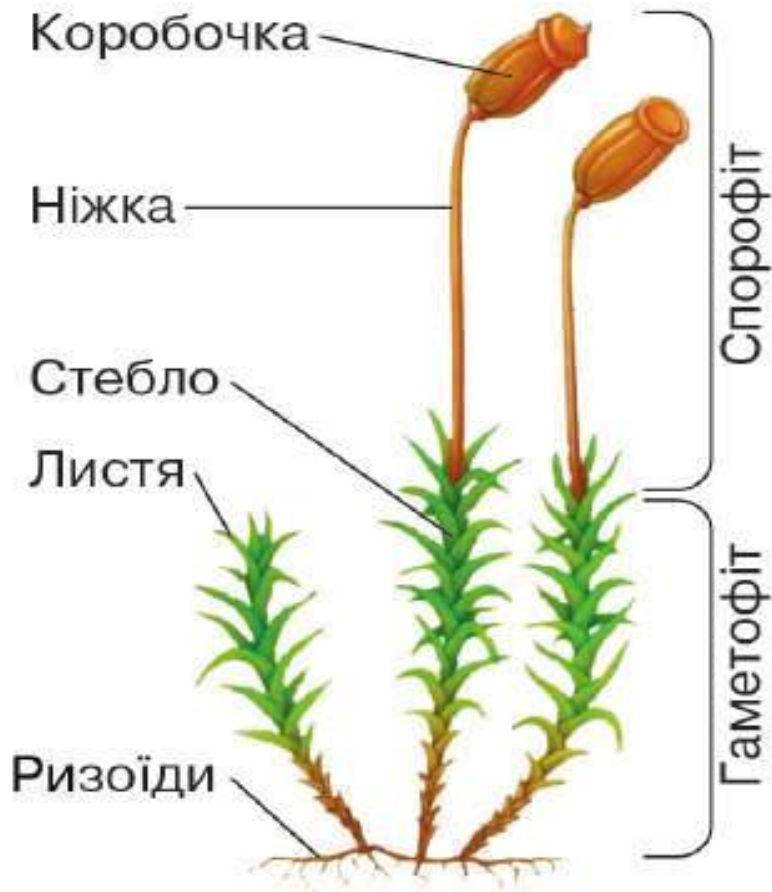
□ Вищі насінні рослини  
(розмножуються насінням)

- Голонасінні
- Покритонасінні

**В життєвому циклі рослин відбувається перехід від домінування гаметофіту до домінування спорофіту – покоління, яке є більш захищеним !**

---

# Відділ: Мохоподібні (25 000 видів)

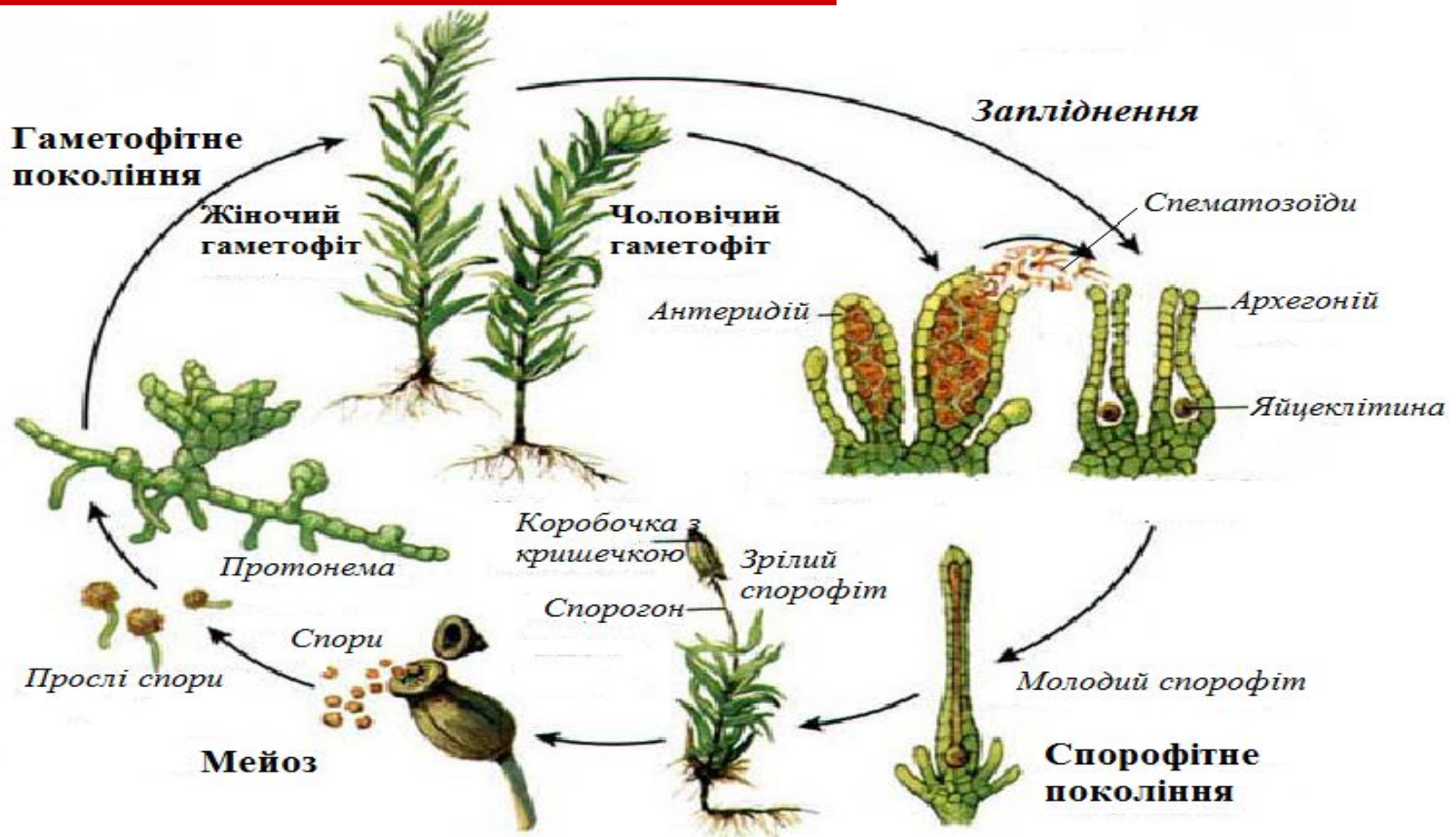


□ Домінуючим поколінням є гаметофіт:

- Стебло
- Листки
- Ризоїди

□ Спорофіт – коробочка, паразитує на жіночому гаметофіті

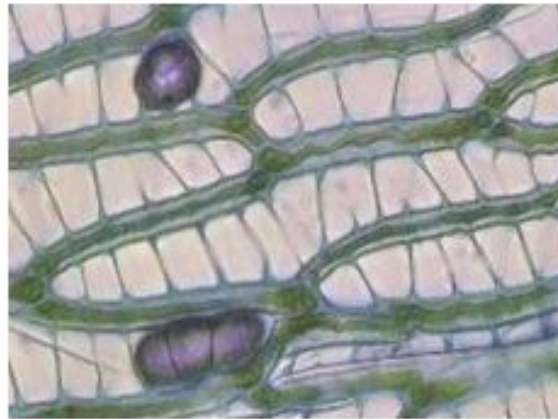
# ЖИТТЄВИЙ ЦИКЛ ЗОЗУЛИНОГО ЛЬОНУ



# Різноманітність мохоподібних



**Сфагнум**



**Зозулин льон**



**Маршанція мінлива**



**Річія (акваріумний мох)**

# Відділ: Плауноподібні (1,5тис. видів)



- Домінуючим поколінням є спорофіт
- Спорофіт представлений:
  - Стебло
  - Листки
  - Додаткові корені
  - Спороносні колоски



# Життєвий цикл плауна булавовидного



# Різноманітність плаунів



**Плаун булавовидний**



**Баранець звичайний**



**Плаун колючий**



**Молодильник озерний**



**Лікоподієла заплавна**



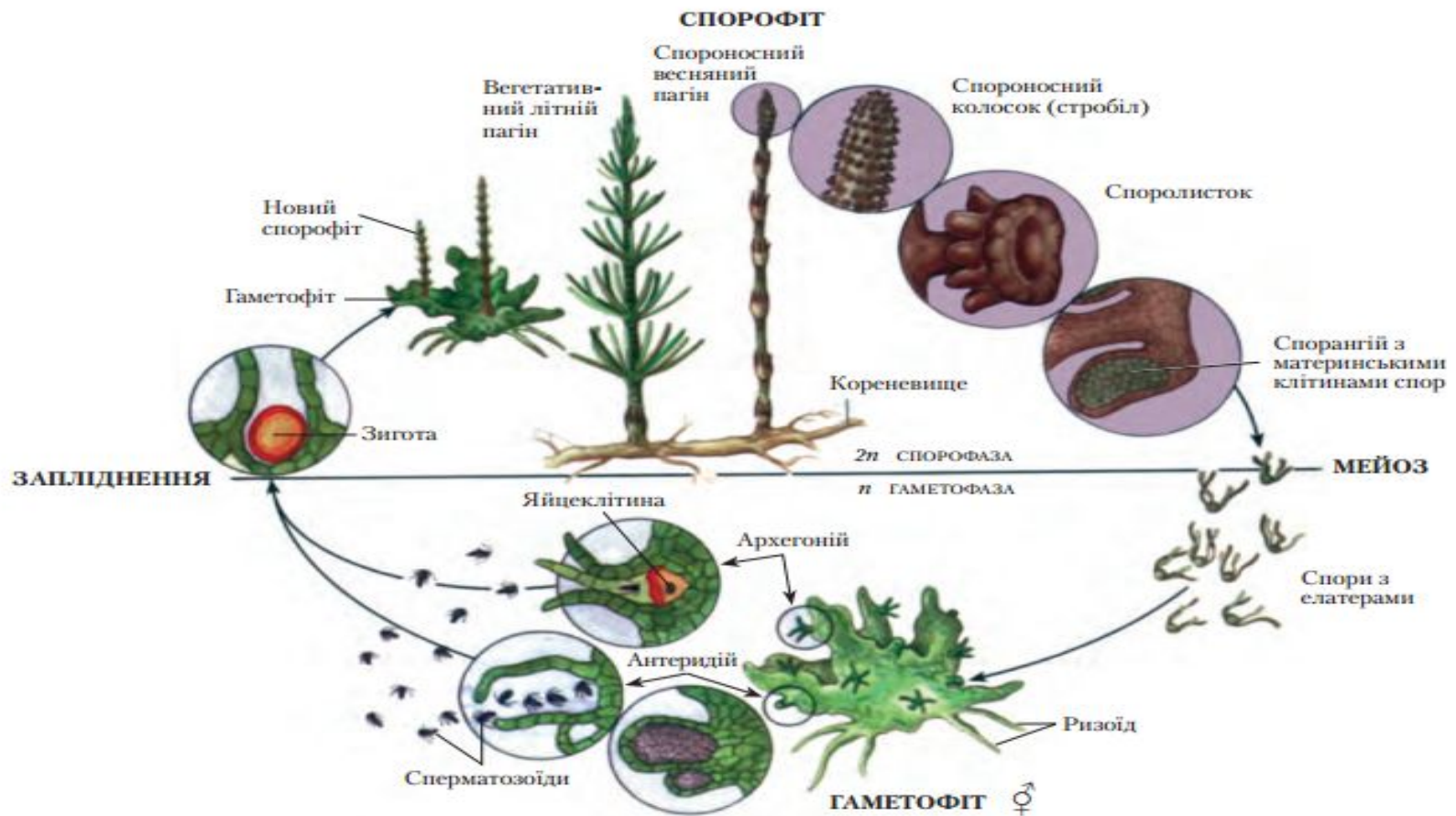
**Плаун річковий**

# Відділ: Хвощеподібні (30 видів)



- Домінуючим поколінням є спорофіт
- Спорофіт представлений:
  - Весняний пагін -спороносний
  - Літній пагін - фотосинтезуючий

# ЖИТТЄВИЙ ЦИКЛ ХВОЩА ПОЛЬОВОГО



# Різноманітність хвощів



**Хвощ лісовий**



**Хвощ великий**



**Хвощ зимовий**



**Хвощ водяний**

# Відділ Папоротеподібні (20 тис. видів)



- Домінуючим поколінням є спорофіт.
- Спорофіт представлений:
  - Кореневище
  - Листки (вайї)
  - Додаткові корені

# ЖИТТЄВИЙ ЦИКЛ ЩИТНИКА ЧОЛОВІЧОГО



# Різноманітність папоротеподібних



**Сальвінія плаваюча**



**Нефролепіс**



**Азола**



**Адіантум (Венерин волос)**



**Платицеріум (Оленьчі роги)**



**Ключ-трава**



# Вищі спорові кам'яновугільного періоду (300 млн. років тому)



# Домашнє завдання:

---

□ Заповніть таблицю:

Відділи вищих спорових рослин	Переважаюче покоління	Представники	Значення в природі та житті людини
1. Мохоподібні			
2. Плауноподібні			
3. Хвощеподібні			
4. Папоротеподібні			